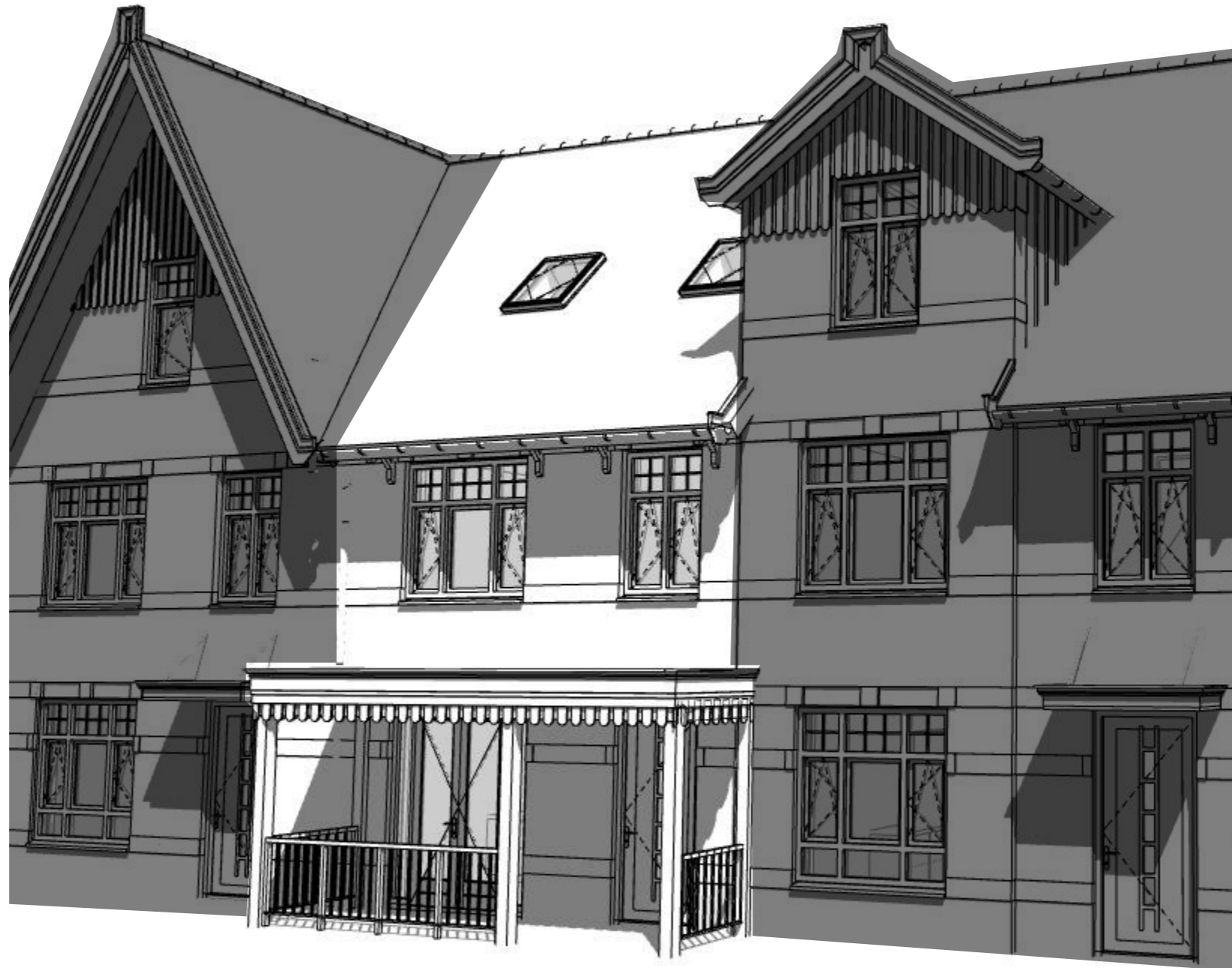


Type D1a  
Bouwnummer 74



- electra conform NEN 1010
- videodeurbel (bel met videofunctie)
  - wandlichtpunt
  - plafondlichtpunt
  - enkelpolige schakelaar
  - wisselschakelaar
  - serieschakelaar
  - wandcontactdoos dubbel geaard, horizontaal
  - wandcontactdoos enkel geaard
  - wand-/rookmelder (aangesloten op lichtnet) conform NEN2555
  - aansluiting wasmachine
  - aansluiting pv-panels
  - aansluiting mechanische ventilatie
  - aansluiting radiator
  - kamerthermostaat
  - loze leiding wasdroger
  - afzuigpunt mech.vent.
  - Buitenkraan
  - Bewegingsmelder

- bouwkundig**
- meterkast
  - MV-box
  - warmtepomp
  - opstelplaats droger/wasmachine
  - kruipluik
  - boiler
  - CV-verdeler
  - radiator
  - woningsscheidende wand
  - binnenwand 70mm / 100mm
  - gevelpakket gevelsteen-spouw-isolatie-binnenblad
  - tegelwerk
  - Loopdeur
  - HWA
- GBO slaapkamer = gemeten tot 1500+lijn  
opp. slaapkamer = gemeten conform verblijfsruimte

**ZVA**  
Zeinstra Veerbeek Architecten  
ILSY-Plantsoen 5  
2497 GA Den Haag  
Telefoon: +31 703478594  
info@zeinstraveerbeek.nl  
www.zeinstraveerbeek.nl

Project:  
Weesperluis, Lanenrijk 2A2;

Fase:  
Verkooptekening

Schaal:

formaat:  
A3

Datum:  
10-07-2020

project nummer:  
0453

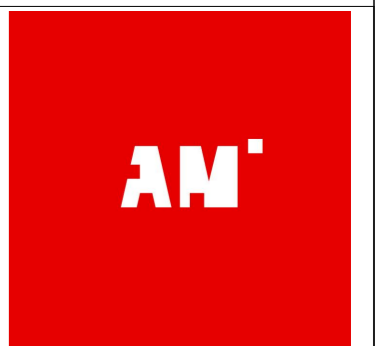
tekening nummer:  
KAO-D1a-100

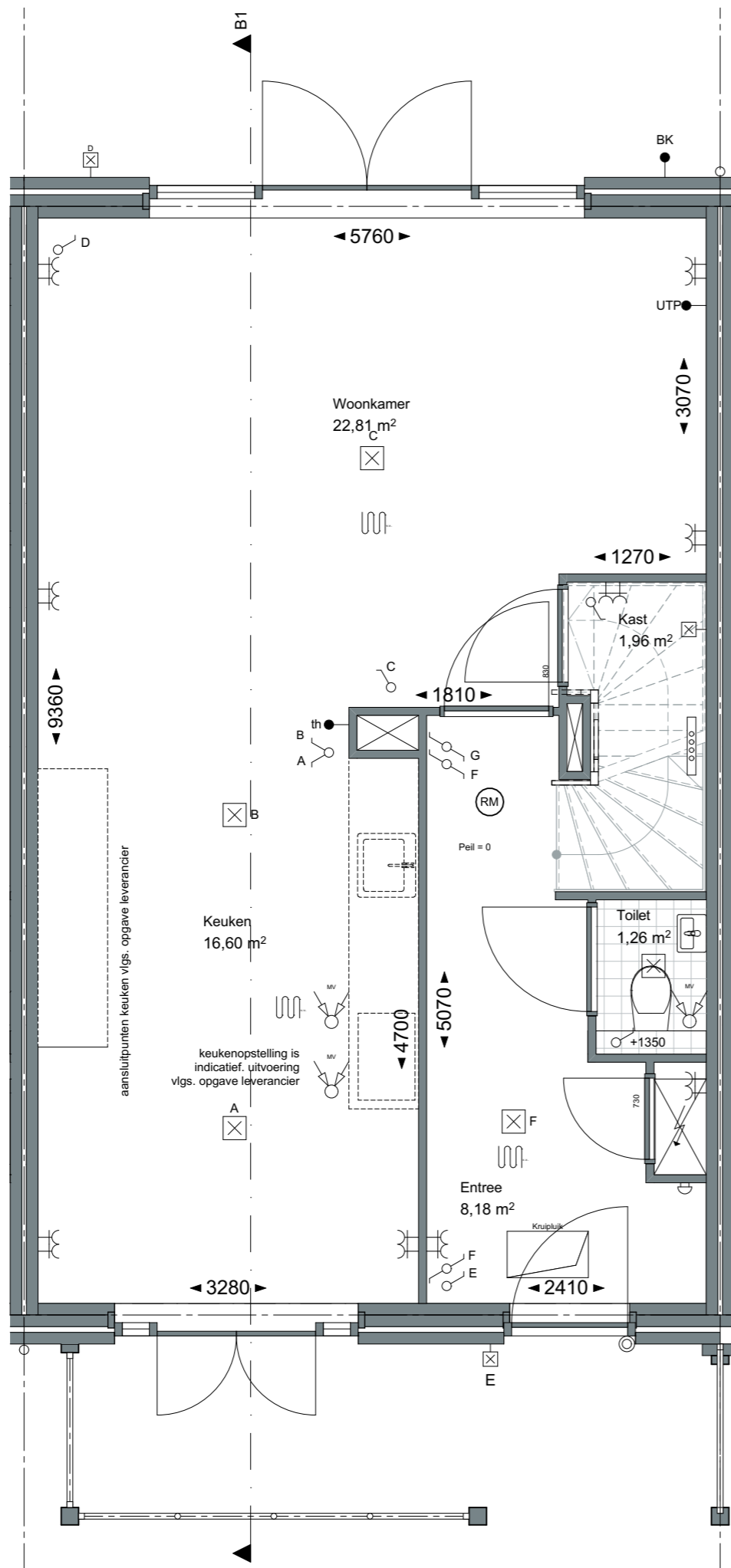
tekening naam:  
**voorblad**

Type:  
**rijwoning 6000 D1a**

Getekend:  
BvdL

Type D1a  
Bouwnummer  
74





**ZVA**

Zeinstra Veerbeek Architecten

ILSY-Plantsoen 5  
2497 GA Den Haag

Telefoon: +31 703478594  
info@zeinstraveerbeek.nl  
www.zeinstraveerbeek.nl

Project:  
Weespersluis, Lanenrijk 2A2;

Fase:  
Verkooptekening

Schaal:  
1:50

formaat:  
A3

Datum:  
10-07-2020

project nummer:  
0453

tekening nummer:  
KAO-D1a-101

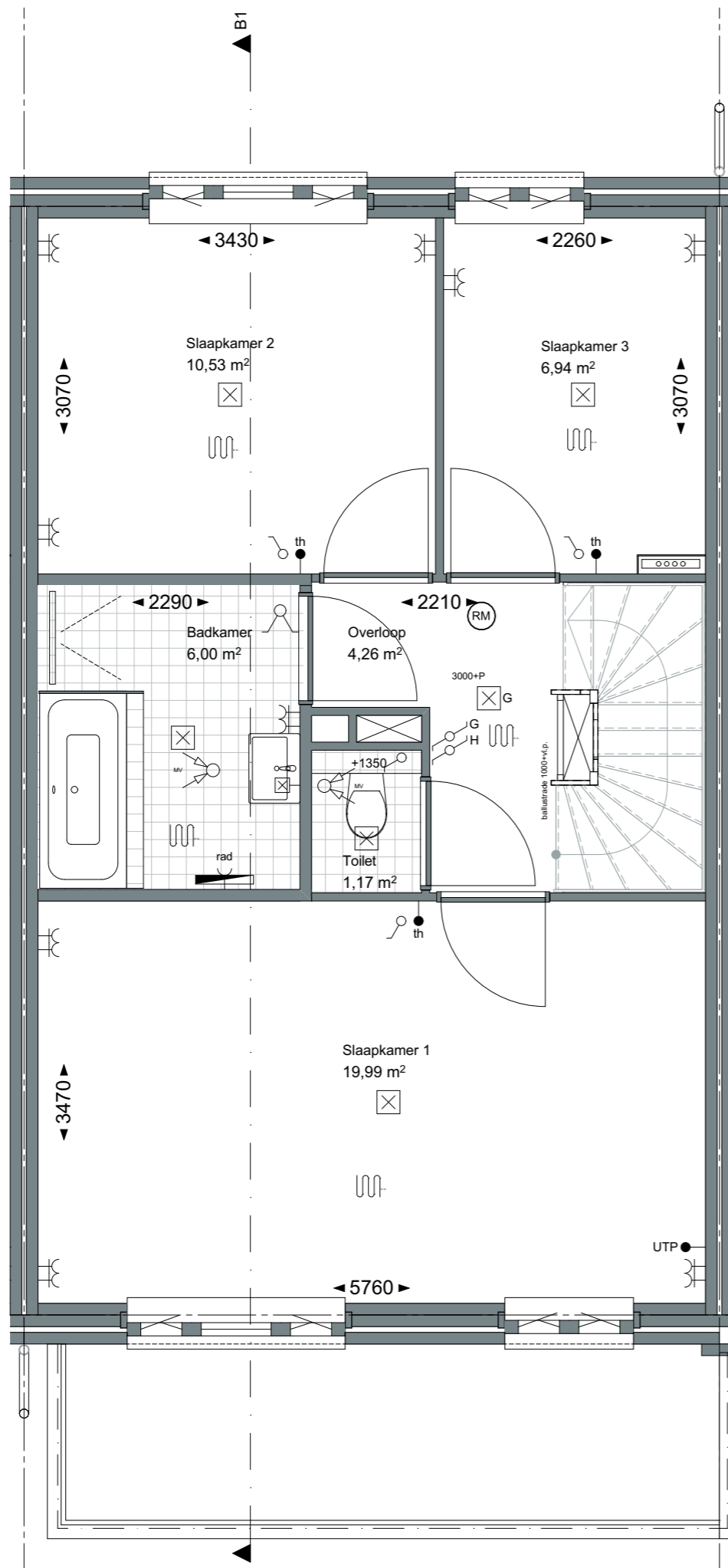
tekening naam:  
**begane grond**

Type:  
**rijwoning 6000 D1a**

Getekend:  
BvdL

**Type D1a**  
**Bouwnummer**  
**74**





**ZVA**

Zeinstra Veerbeek Architecten

ILSY-Plantsoen 5  
2497 GA Den Haag

Telefoon: +31 703478594  
info@zeinstraveerbeek.nl  
www.zeinstraveerbeek.nl

Project:  
Weespersluis, Lanenrijk 2A2;

Fase:  
Verkooptekening

Schaal:  
1:50

formaat:  
A3

Datum:  
10-07-2020

project nummer:  
0453

tekening nummer:  
KAO-D1a-102

tekening naam:  
**eerste verdieping**

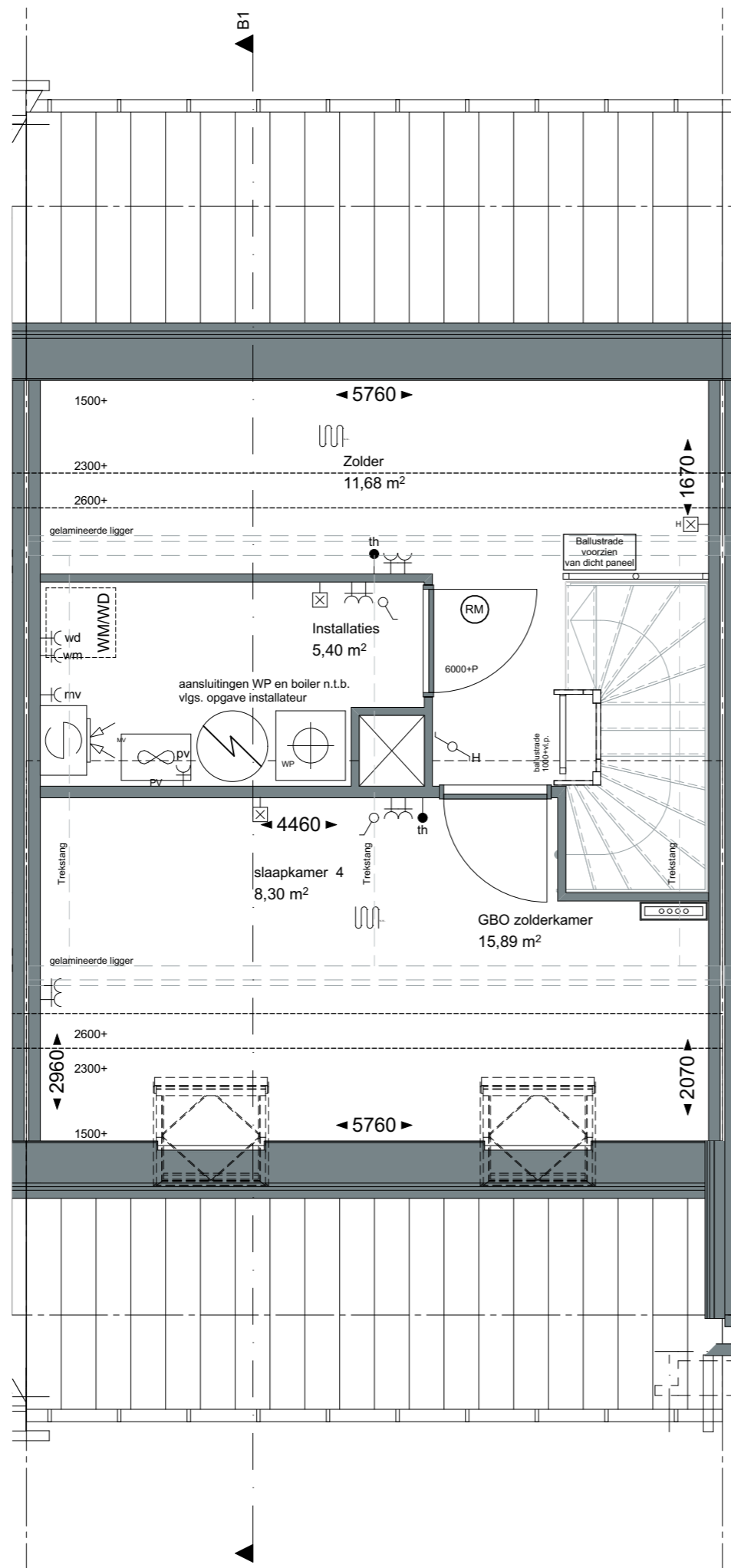
Type:  
**rijwoning 6000 D1a**

Getekend:  
BvdL

**Type D1a**  
**Bouwnummer**  
**74**

  
**— LANENRIJK —**

**AM'**



**ZVA**

Zeinstra Veerbeek Architecten

ILSY-Plantsoen 5  
2497 GA Den Haag

Telefoon: +31 703478594  
info@zeinstraveerbeek.nl  
www.zeinstraveerbeek.nl

Project:  
Weespersluis, Lanenrijk 2A2;

Fase:  
Verkooptekening

Schaal:  
1:50

formaat:  
A3

Datum:  
10-07-2020

project nummer:  
0453

tekening nummer:  
KAO-D1a-103

tekening naam:  
**tweede verdieping**

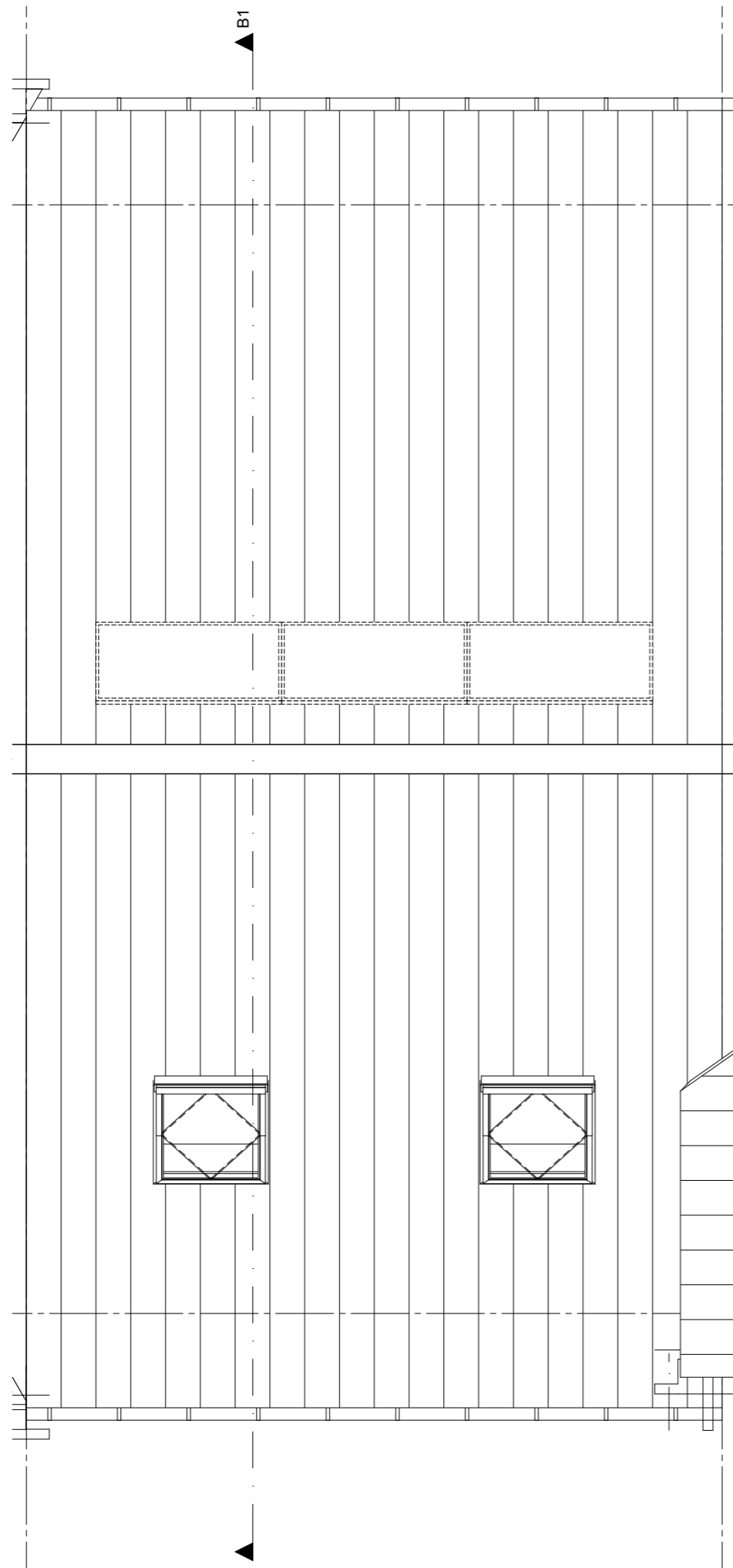
Type:  
**rijwoning 6000 D1a**

Getekend:  
BvdL

Type D1a  
Bouwnummer  
74

  
**— LANENRIJK —**

**AM**



**ZVA**

Zeinstra Veerbeek Architecten

ILSY-Plantsoen 5  
2497 GA Den Haag

Telefoon: +31 703478594  
info@zeinstraveerbeek.nl  
www.zeinstraveerbeek.nl

Project:  
Weespersluis, Lanenrijk 2A2;

Fase:  
Verkooptekening

Schaal:  
1:50

formaat:  
A3

Datum:  
10-07-2020

project nummer:  
0453

tekening nummer:  
KAO-D1a-104

tekening naam:  
**dakaanzicht**

Type:  
**rijwoning 6000 D1a**

Getekend:  
BvdL

Type D1a  
Bouwnummer  
74

  
— LANENRIJK —

**AM'**

**ZVA**

Zeinstra Veerbeek Architecten

ILSY-Plantsoen 5  
2497 GA Den Haag

Telefoon: +31 703478594  
info@zeinstraveerbeek.nl  
www.zeinstraveerbeek.nl

Project:  
Weespersluis, Lanenrijk 2A2;

Fase:  
Verkooptekening

Schaal:  
1:100

formaat:  
A3

Datum:  
10-07-2020

project nummer:  
0453

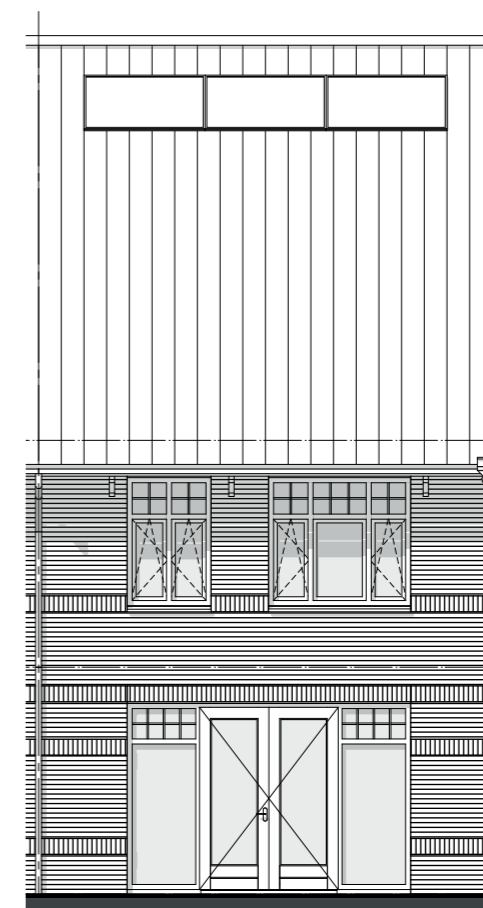
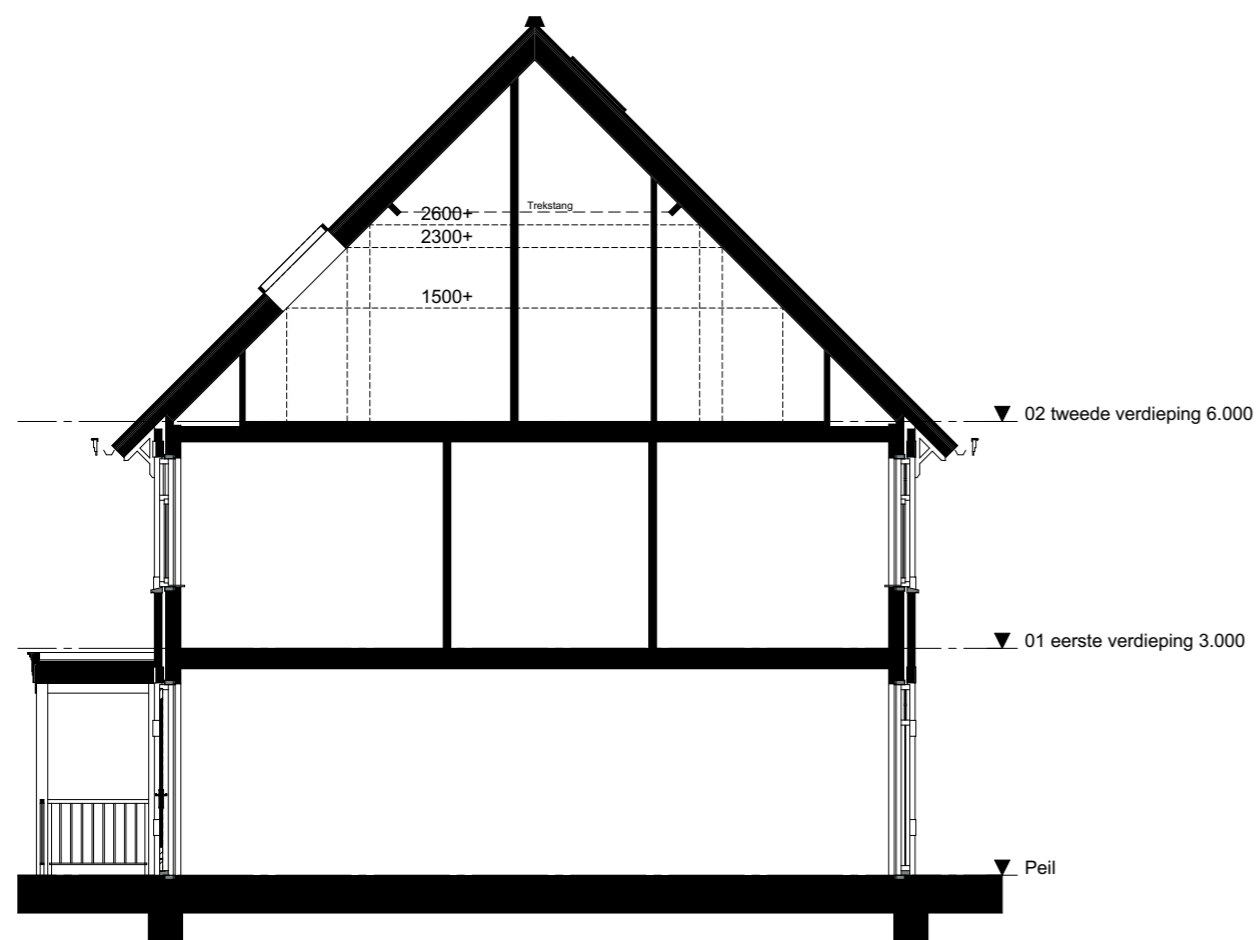
tekening nummer:  
KAO-D1a-201

tekening naam:  
**gevels/doorsnede**

Type:  
**rijwoning 6000 D1a**

Getekend:  
BvdL

Type D1a  
Bouwnummer  
74



  
— LANENRIJK —

