

Type D1-sp
Bouwnummer 62 en 57,58



- electra conform NEN 1010
- videodeurbel (bel met videofunctie)
 - wandlichtpunt
 - plafondlichtpunt
 - enkelpolige schakelaar
 - wisselschakelaar
 - serieschakelaar
 - wandcontactdoos dubbel geaard, horizontaal
 - wandcontactdoos enkel geaard
 - wand-/rookmelder (aangesloten op lichtnet)
conform NEN2555
 - aansluiting wasmachine
 - aansluiting pv-panelen
 - aansluiting mechanische ventilatie
 - aansluiting radiator
 - kamerthermostaat
 - loze leiding wasdroger
 - afzuigpunt mech.vent.
 - Buitenkraan
 - Bewegingsmelder

- bouwkundig**
- meterkast
 - MV-box
 - warmtepomp
 - opstelplaats droger/wasmachine
 - kruipluik
 - boiler
 - CV-verdeler
 - radiator
 - woningsscheidende wand
 - binnenwand 70mm / 100mm
 - gevelpakket
gevelsteen-spouw-isolatie-binnenblad
 - tegelwerk
 - Loopdeur
 - HWA
- GBO slaapkamer = gemeten tot 1500+lijn
opp. slaapkamer = gemeten conform
verblijfsruimte

ZVA
Zeinstra Veerbeek Architecten
ILSY-Plantsoen 5
2497 GA Den Haag
Telefoon: +31 703478594
info@zeinstraveerbeek.nl
www.zeinstraveerbeek.nl

Project:
Weesperluis, Lanenrijk 2A2;

Fase:
Verkooptekening

Schaal:

formaat:
A3

Datum:
10-07-2020

project nummer:
0453

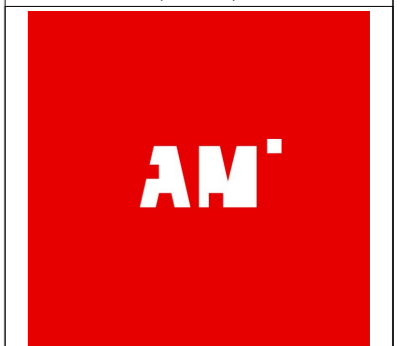
tekening nummer:
KAO-D1-sp-100

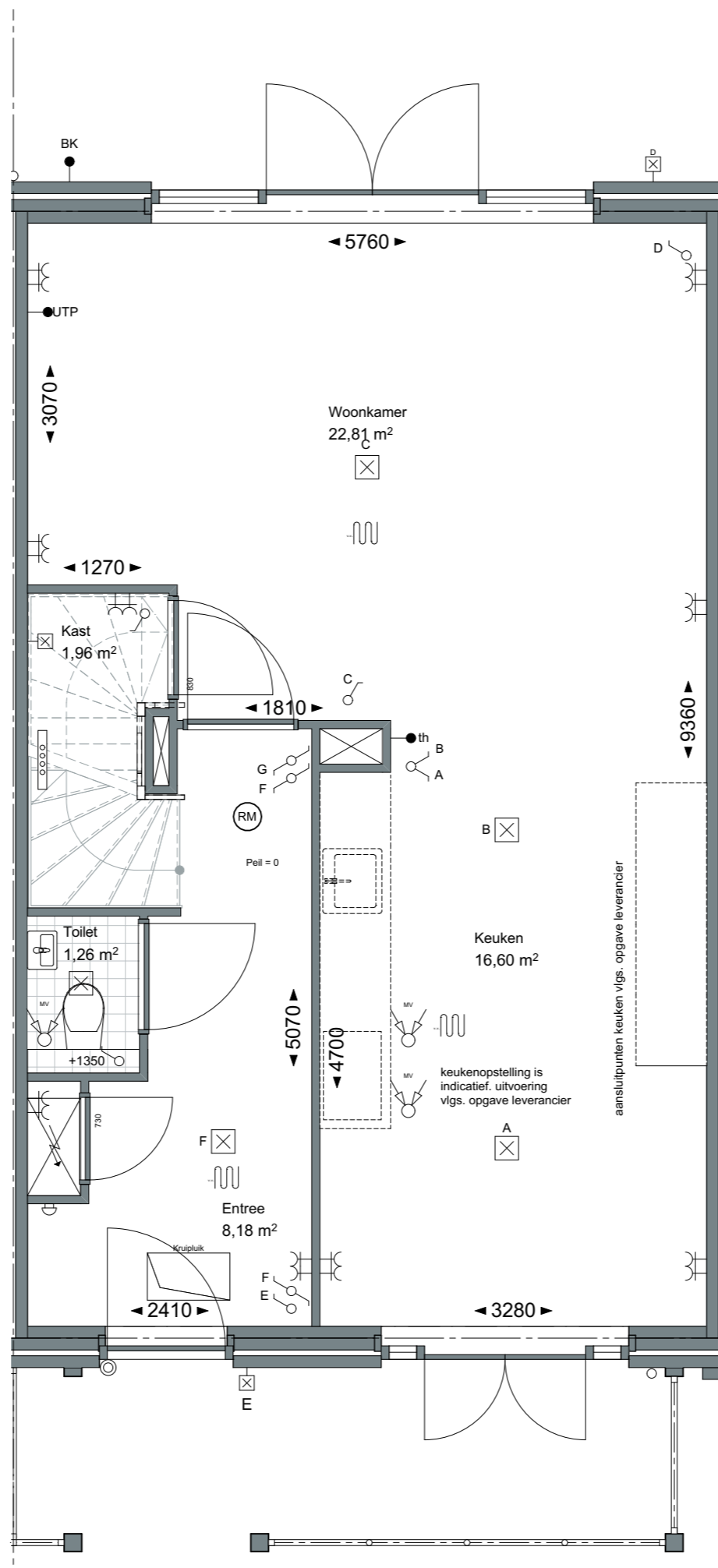
tekening naam:
voorblad

Type:
rijwoning 6000 D1-sp

Getekend:
BvdL

Type D1-sp
Bouwnummer
62,57,58





ZVA

Zeinstra Veerbeek Architecten

ILSY-Plantsoen 5
2497 GA Den Haag

Telefoon: +31 703478594
info@zeinstraveerbeek.nl
www.zeinstraveerbeek.nl

Project:
Weesperluis, Lanenrijk 2A2;

Fase:
Verkooptekening

Schaal:
1:50

formaat:
A3

Datum:
10-07-2020

project nummer:
0453

tekening nummer:
KAO-D1-sp-101

tekening naam:
begane grond

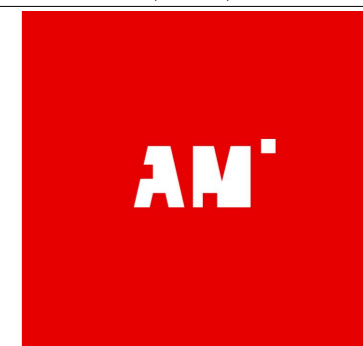
Type:
rijwoning 6000 D1-sp

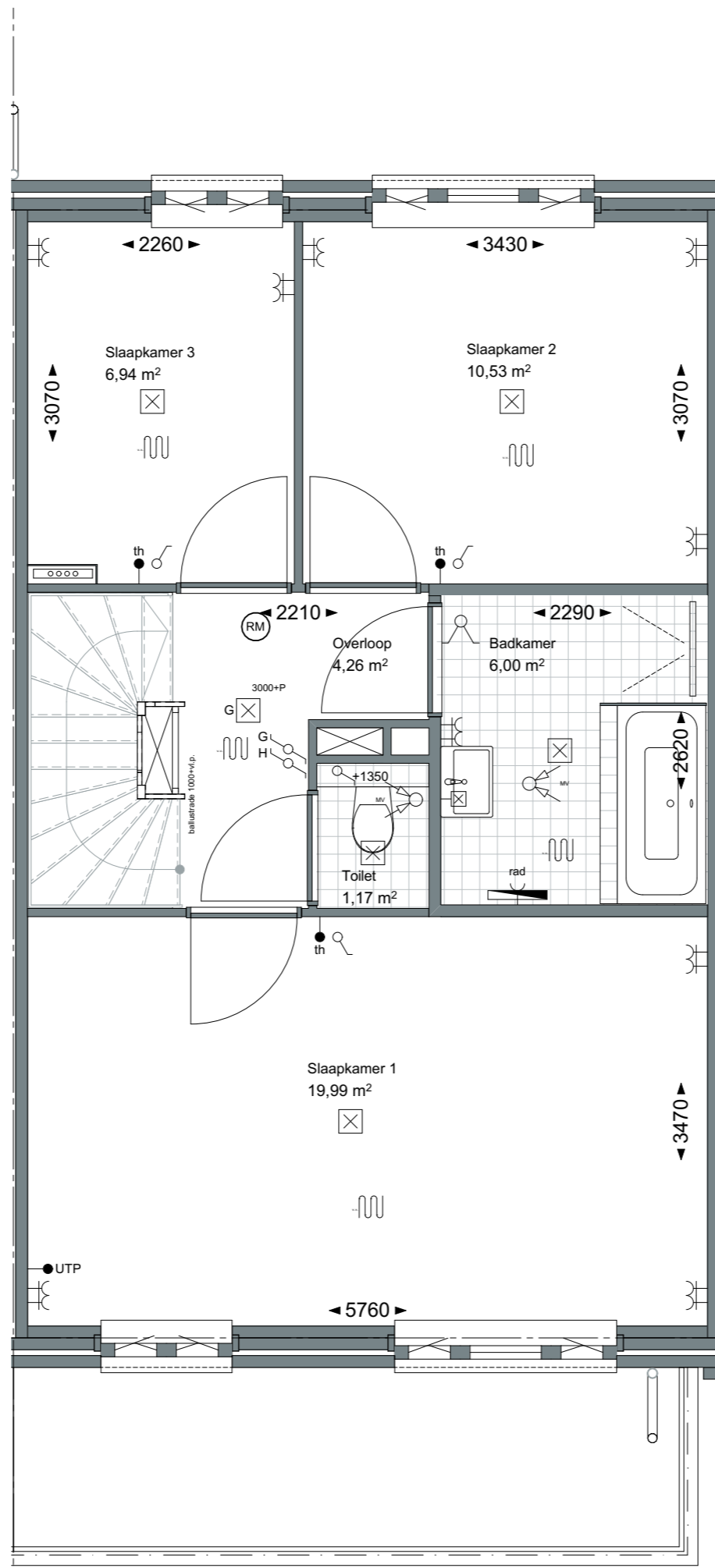
Getekend:
BvdL

Type D1-sp
Bouwnummer
62,57,58



— LANENRIJK —





ZVA

Zeinstra Veerbeek Architecten

ILSY-Plantsoen 5
2497 GA Den Haag

Telefoon: +31 703478594
info@zeinstraveerbeek.nl
www.zeinstraveerbeek.nl

Project:
Weesperluis, Lanenrijk 2A2;

Fase:
Verkooptekening

Schaal:
1:50

formaat:
A3

Datum:
10-07-2020

project nummer:
0453

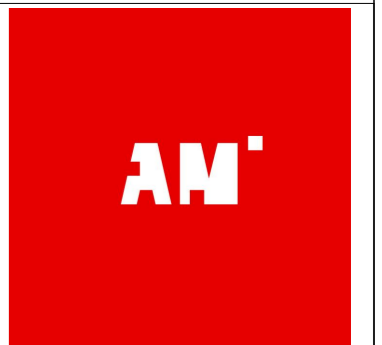
tekening nummer:
KAO-D1-sp-102

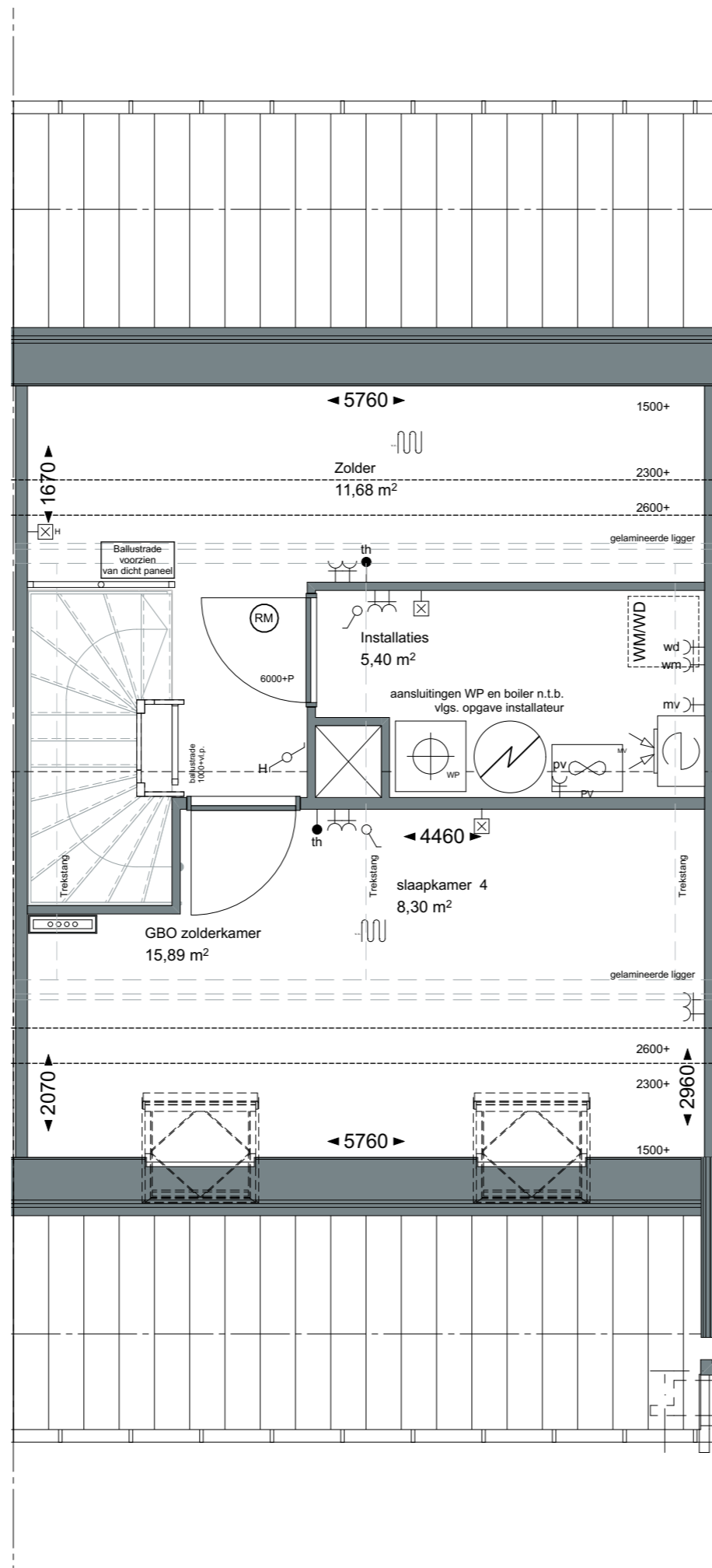
tekening naam:
eerste verdieping

Type:
rijwoning 6000 D1-sp

Getekend:
BvdL

Type D1-sp
Bouwnummer
62,57,58





ZVA

Zeinstra Veerbeek Architecten

ILSY-Plantsoen 5
2497 GA Den Haag

Telefoon: +31 703478594
info@zeinstraveerbeek.nl
www.zeinstraveerbeek.nl

Project:
Weesperluis, Lanenrijk 2A2;

Fase:
Verkooptekening

Schaal:
1:50

formaat:
A3

Datum:
10-07-2020

project nummer:
0453

tekening nummer:
KAO-D1-sp-103

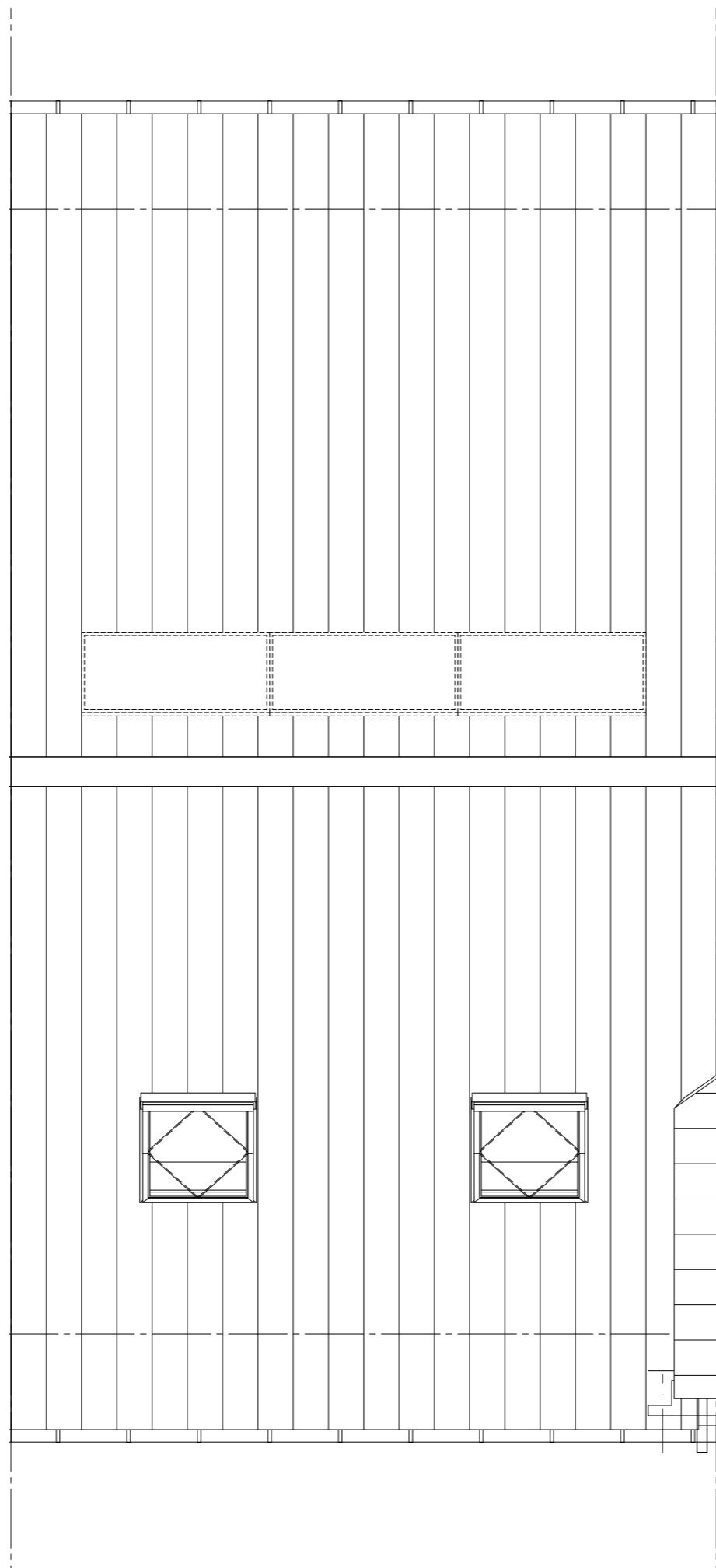
tekening naam:
tweede verdieping

Type:
rijwoning 6000 D1-sp

Getekend:
BvdL

Type D1-sp
Bouwnummer
62,57,58





ZVA

Zeinstra Veerbeek Architecten

ILSY-Plantsoen 5
2497 GA Den Haag

Telefoon: +31 703478594
info@zeinstraveerbeek.nl
www.zeinstraveerbeek.nl

Project:
Weespersluis, Lanenrijk 2A2;

Fase:
Verkooptekening

Schaal:
1:50

formaat:
A3

Datum:
10-07-2020

project nummer:
0453

tekening nummer:
KAO-D1-sp-104

tekening naam:
dakaanzicht

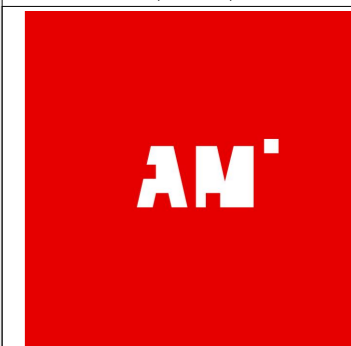
Type:
rijwoning 6000 D1-sp

Getekend:
BvdL

Type D1-sp
Bouwnummer
62,57,58



— LANENRIJK —



ZVA

Zeinstra Veerbeek Architecten

ILSY-Plantsoen 5
2497 GA Den Haag

Telefoon: +31 703478594
info@zeinstraveerbeek.nl
www.zeinstraveerbeek.nl

Project:
Weespersluis, Lanenrijk 2A2;

Fase:
Verkooptekening

Schaal:
1:100

formaat:
A3

Datum:
10-07-2020

project nummer:
0453

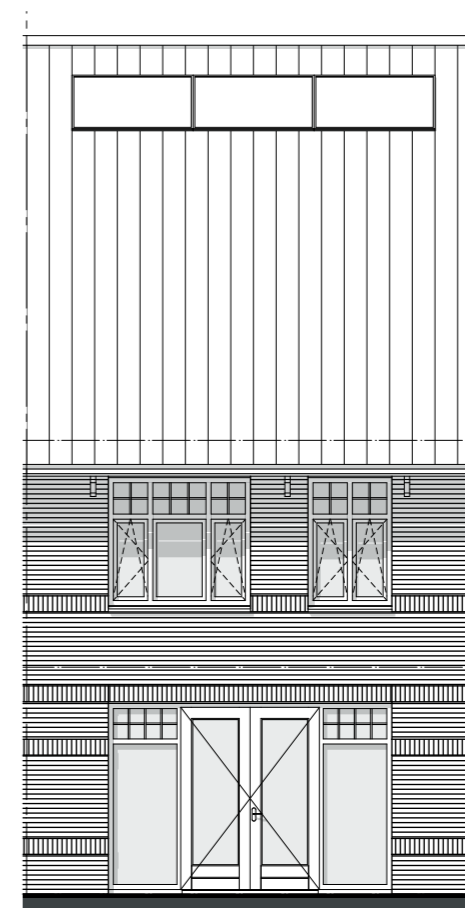
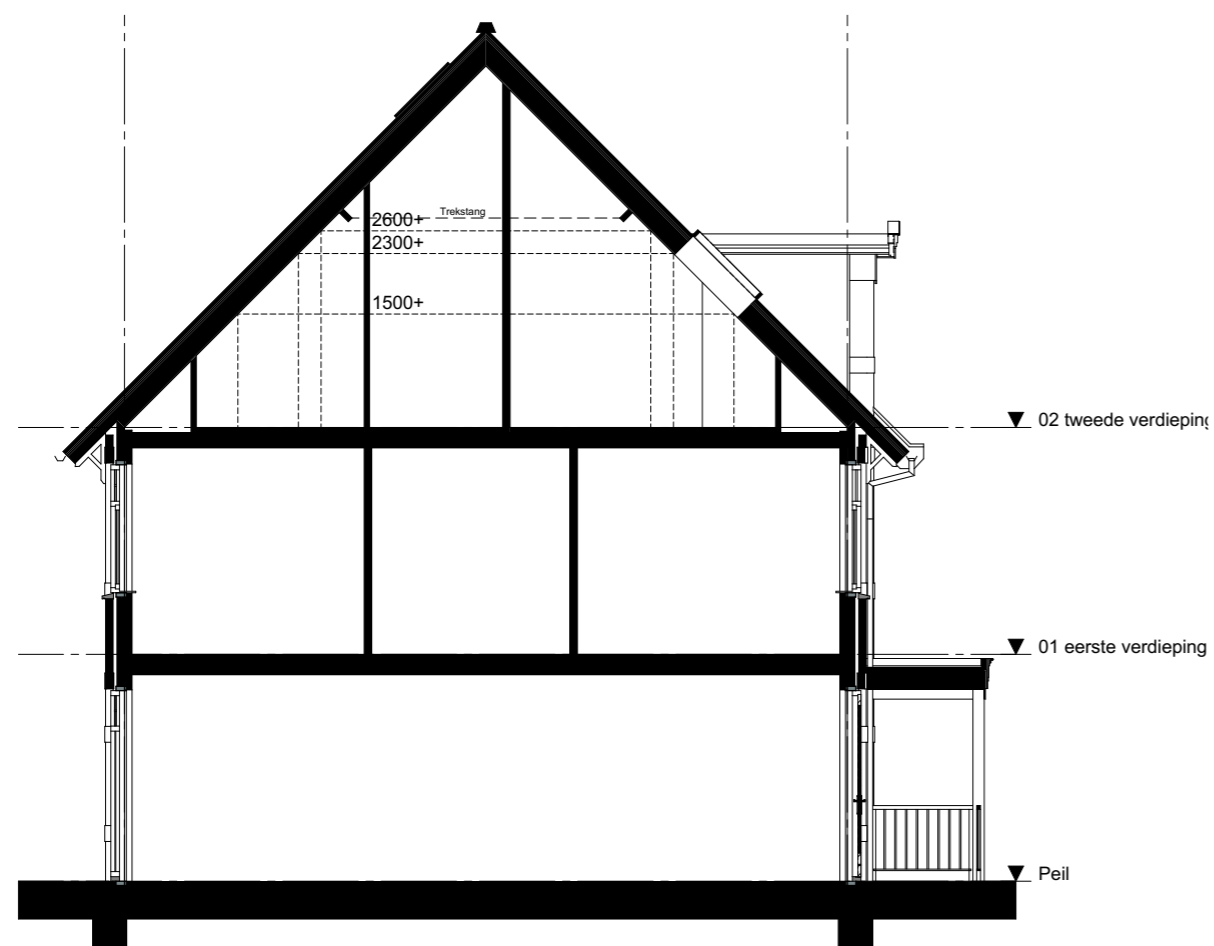
tekening nummer:
KAO-D1-sp-201

tekening naam:
gevels/doorsnede

Type:
rijwoning 6000 D1-sp

Getekend:
BvdL

Type D1-sp
Bouwnummer
62,57,58



— LANENRIJK —

