

Type DS1gh-sp,
Bouwnummer 28



electra conform NEN 1010

- videobel (bel met videofunctie)
- wandlichtpunt
- plafondlichtpunt
- enkelpolige schakelaar
- wisselschakelaar
- serieschakelaar
- wandcontactdoos dubbel geaard, horizontaal
- wandcontactdoos enkel geaard
- wand-/rookmelder (aangesloten op lichtnet) conform NEN2555
- aansluiting wasmachine
- aansluiting pv-panels
- aansluiting mechanische ventilatie
- aansluiting radiator
- kamerthermostaat
- loze leiding wasdroger
- afzuigpunt mech.vent.
- Buitenkraan
- Bewegingsmelder
- schoorsteen tbv. ventilatie berging

bouwkundig

- meterkast
 - MV-box
 - warmtepomp
 - opstelplaats droger/wasmachine
 - kruipluik
 - boiler
 - CV-verdeler
 - radiator
 - woningscheidende wand
 - binnenwand 70mm / 100mm
 - gevelpakket
gevelsteen-spouw-isolatie-binnenblad
 - tegelwerk
 - Loopdeur
 - HWA
- GBO slaapkamer = gemeten tot 1500+lijn
opp. slaapkamer = gemeten conform verblijfsruimte

ZVA

Zeinstra Veerbeek Architecten

ILSY-Plantsoen 5
2497 GA Den Haag

Telefoon: +31 703478594
info@zeinstraveerbeek.nl
www.zeinstraveerbeek.nl

Project:
Weesperluis; Lanenrijk 2A2

Fase:
Verkooptekening

Schaal:
1:100

formaat:
A3

Datum:
20-07-2020

project nummer:
0453

tekening nummer:
KAO-DS1gh-sp-100

tekening naam:
Voorblad

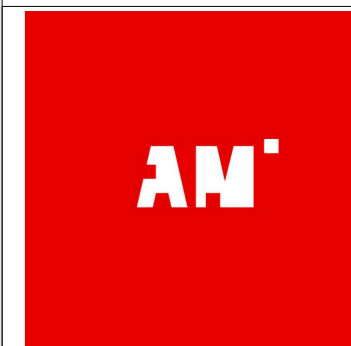
Type:
rijwoning 6000 DS1gh-sp

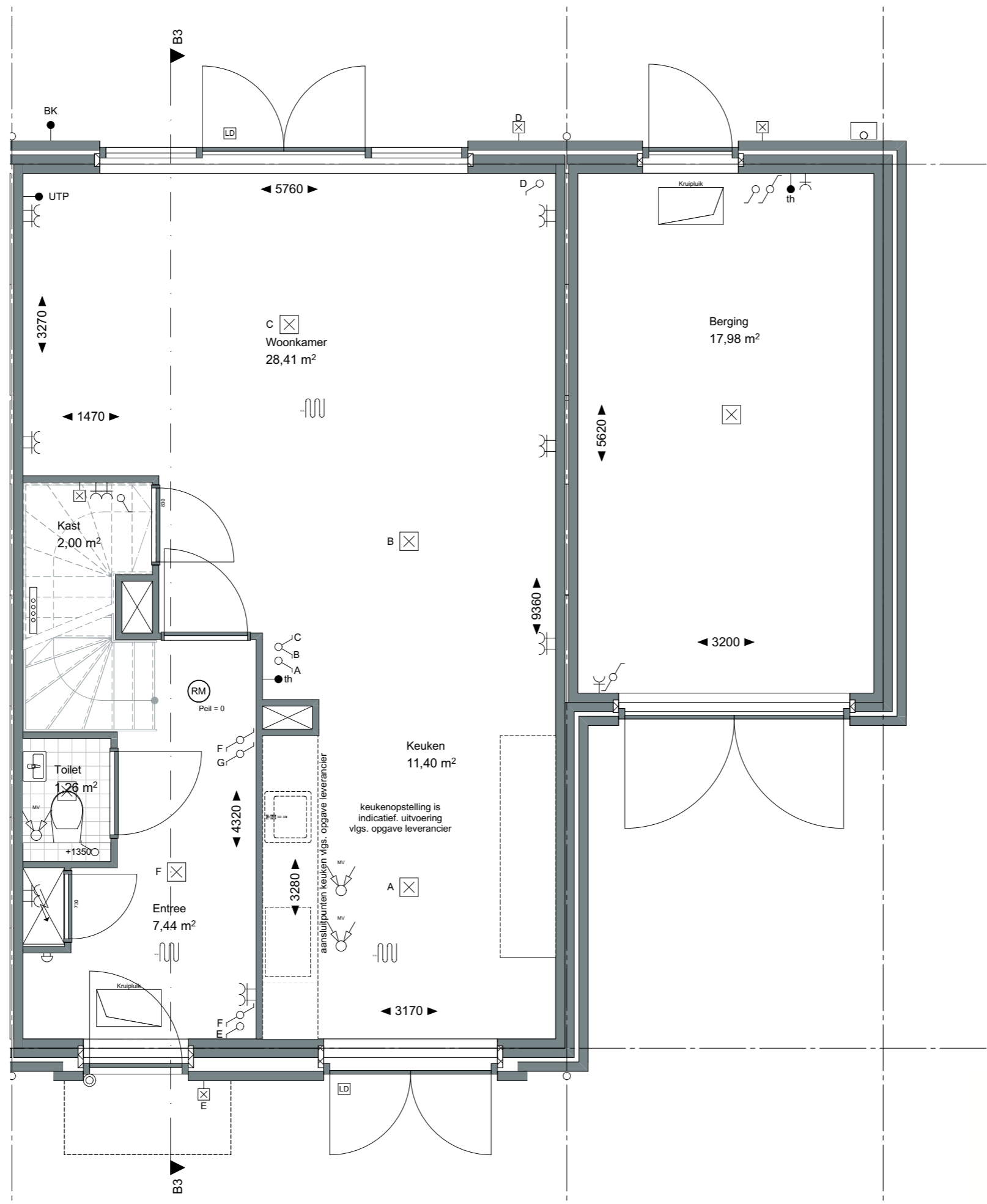
Getekend:
SVL

Type DS1gh-sp,
Bouwnummer
28



— LANENRIJK —





ZVA

Zeinstra Veerbeek Architecten

ILSY-Plantsoen 5
2497 GA Den Haag

Telefoon: +31 703478594
info@zeinstraveerbeek.nl
www.zeinstraveerbeek.nl

Project:
Weesperluis; Lanenrijk 2A2

Fase:
Verkooptekening

Schaal:
1:50

formaat:
A3

Datum:
20-07-2020

project nummer:
0453

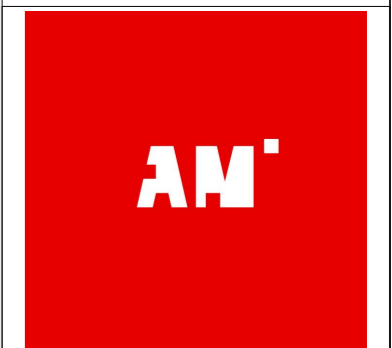
tekening nummer:
KAO-DS1gh-sp-101

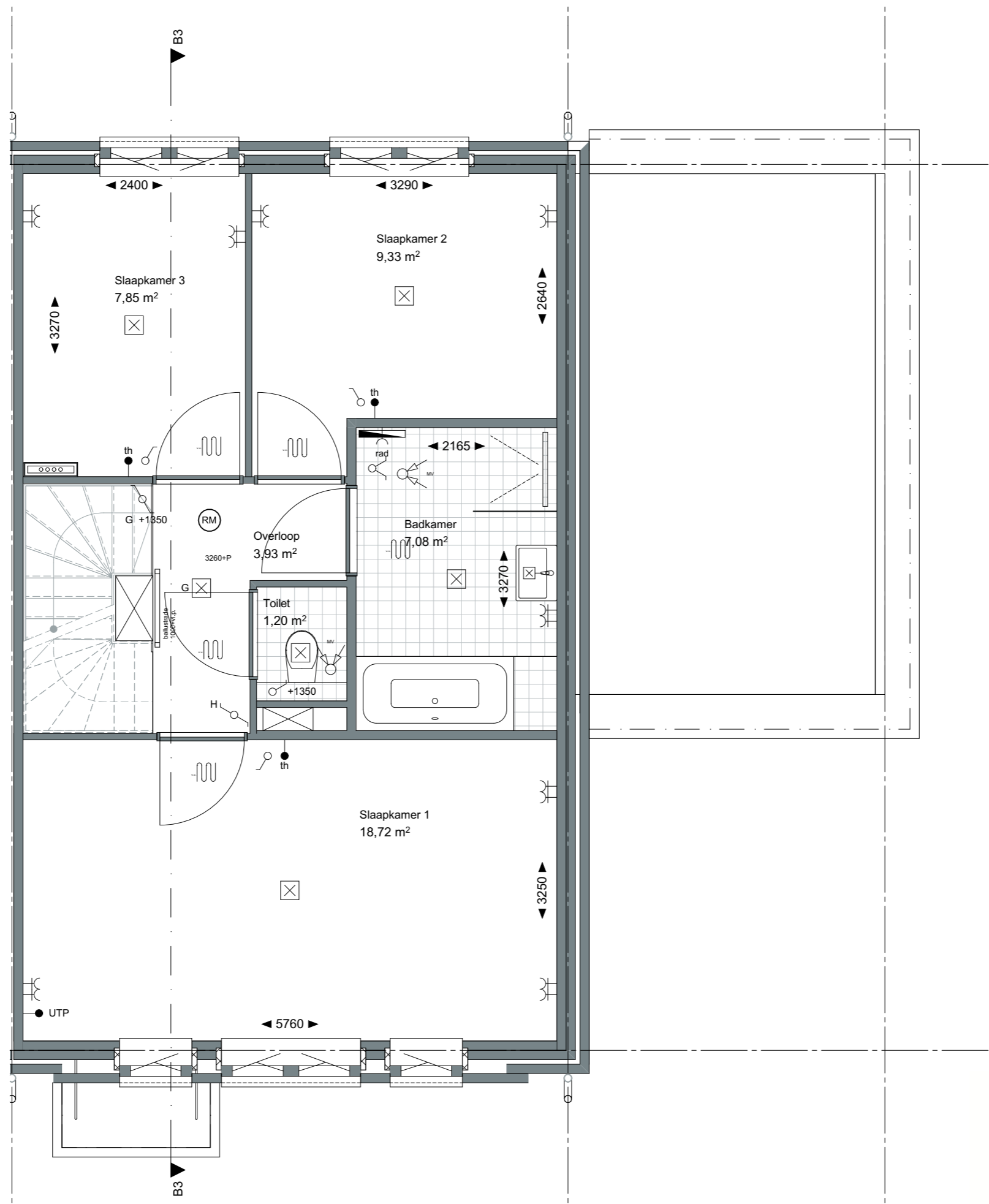
tekening naam:
Begane grond

Type:
rijwoning 6000 DS1gh-sp

Getekend:
SVL

Type DS1gh-sp,
Bouwnummer
28





ZVA

Zeinstra Veerbeek Architecten

ILSY-Plantsoen 5
2497 GA Den Haag

Telefoon: +31 703478594
info@zeinstraveerbeek.nl
www.zeinstraveerbeek.nl

Project:
Weesperluis; Lanenrijk 2A2

Fase:
Verkooptekening

Schaal:
1:50

formaat:
A3

Datum:
20-07-2020

project nummer:
0453

tekening nummer:
KAO-DS1gh-sp-102

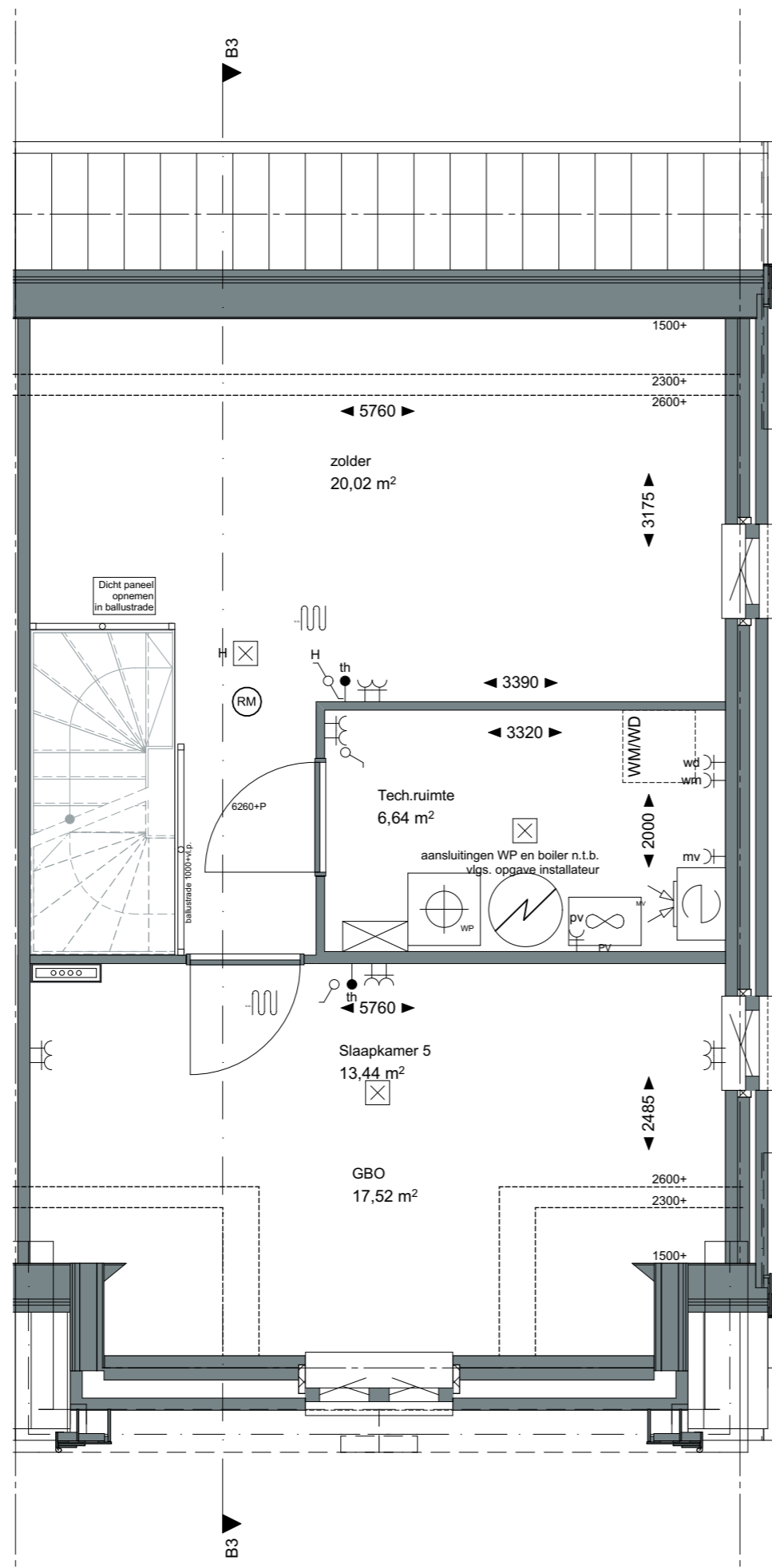
tekening naam:
Eerste verdieping

Type:
rijwoning 6000 DS1gh-sp

Getekend:
SVL

Type DS1gh-sp,
Bouwnummer
28





ZVA

Zeinstra Veerbeek Architecten

ILSY-Plantsoen 5
2497 GA Den Haag

Telefoon: +31 703478594
info@zeinstraveerbeek.nl
www.zeinstraveerbeek.nl

Project:
Weesperluis; Lanenrijk 2A2

Fase:
Verkooptekening

Schaal:
1:50

formaat:
A3

Datum:
20-07-2020

project nummer:
0453

tekening nummer:
KAO-DS1gh-sp-103

tekening naam:
Tweede verdieping

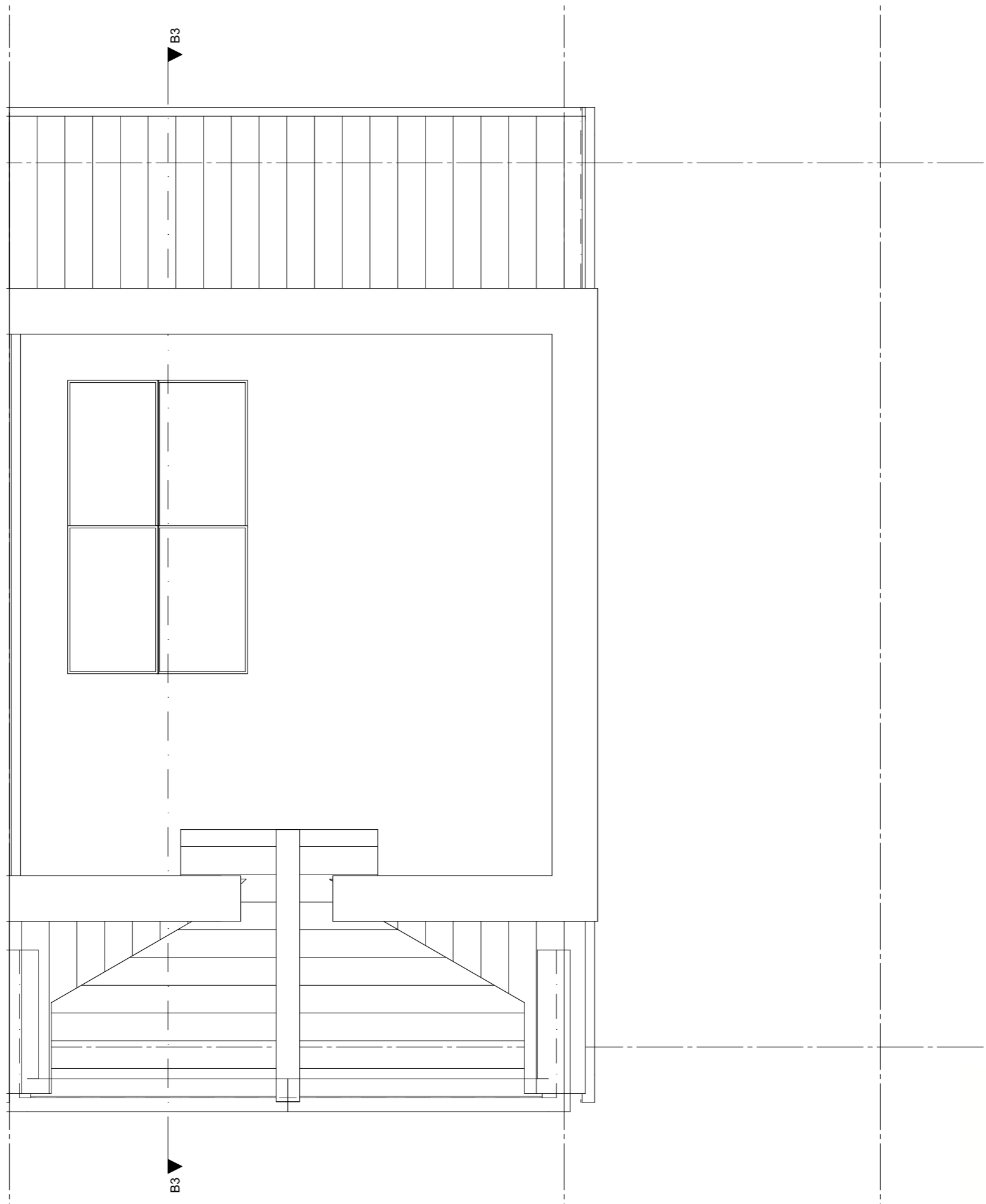
Type:
rijwoning 6000 DS1gh-sp

Getekend:
SVL

Type DS1gh-sp,
Bouwnummer
28


— LANENRIJK —

AM'



ZVA

Zeinstra Veerbeek Architecten

ILSY-Plantsoen 5
2497 GA Den Haag

Telefoon: +31 703478594
info@zeinstraveerbeek.nl
www.zeinstraveerbeek.nl

Project:
Weesperluis; Lanenrijk 2A2

Fase:
Verkooptekening

Schaal:
1:50

formaat:
A3

Datum:
20-07-2020

project nummer:
0453

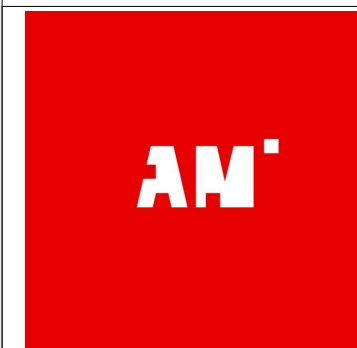
tekening nummer:
KAO-DS1gh-sp-104

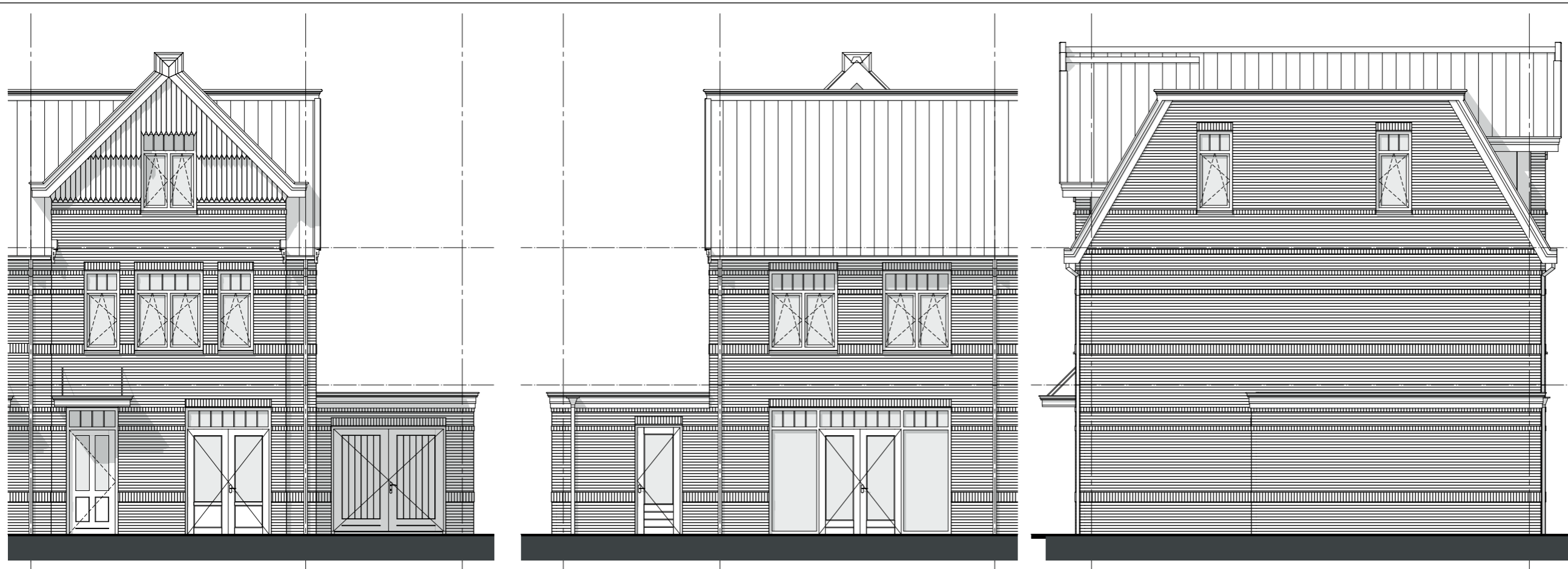
tekening naam:
Dakverdieping

Type:
rijwoning 6000 DS1gh-sp

Getekend:
SVL

Type DS1gh-sp,
Bouwnummer
28





ZVA
 Zeinstra Veerbeek Architecten
 ILSY-Plantsoen 5
 2497 GA Den Haag

Telefoon: +31 703478594
 info@zeinstraveerbeek.nl
 www.zeinstraveerbeek.nl

Project:
 Weesperluis; Lanenrijk 2A2

Fase:
 Verkooptekening

Schaal:
 1:100

formaat:
 A3

Datum:
 20-07-2020

project nummer:
 0453

tekening nummer:
 KAO-DS1gh-sp-201

tekening naam:
Gevels-doorsnede

Type:
rijwoning 6000 DS1gh-sp

Getekend:
 SVL

Type DS1gh-sp,
 Bouwnummer
 28

