

Type D2t-sp
Bouwnummer 4



electra conform NEN 1010

- videodeurbel (bel met videofunctie)
- wandlichtpunt
- plafondlichtpunt
- enkelpolige schakelaar
- wisselschakelaar
- serieschakelaar
- wandcontactdoos dubbel geaard, horizontaal
- wandcontactdoos enkel geaard
- wand-/rookmelder (aangesloten op lichtnet)
conform NEN2555
- aansluiting wasmachine
- aansluiting pv-panelen
- aansluiting mechanische ventilatie
- aansluiting radiator
- kamerthermostaat
- loze leiding wasdroger
- afzuigpunt mech.vent.
- Buitenkraan
- Bewegingsmelder

bouwkundig

- meterkast
 - MV-box
 - warmtepomp
 - opstelplaats droger/wasmachine
 - kruipluik
 - boiler
 - CV-verdeler
 - radiator
 - woningsscheidende wand
 - binnenwand 70mm / 100mm
 - gevelpakket
gevelsteen-spouw-isolatie-binnenblad
 - tegelwerk
 - Loopdeur
 - HWA
- GBO slaapkamer = gemeten tot 1500+lijn
opp. slaapkamer = gemeten conform
verblijfsruimte

ZVA

Zeinstra Veerbeek Architecten

ILSY-Plantsoen 5
2497 GA Den Haag

Telefoon: +31 703478594
info@zeinstraveerbeek.nl
www.zeinstraveerbeek.nl

Project:
Weesperluis, Lanenrijk 2A2;

Fase:
Verkooptekening

Schaal:

formaat:
A3

Datum:
10-07-2020

project nummer:
0453

tekening nummer:
KAO-D2t-sp-100

tekening naam:
voorblad

Type:
rijwoning 6000 D2t-sp

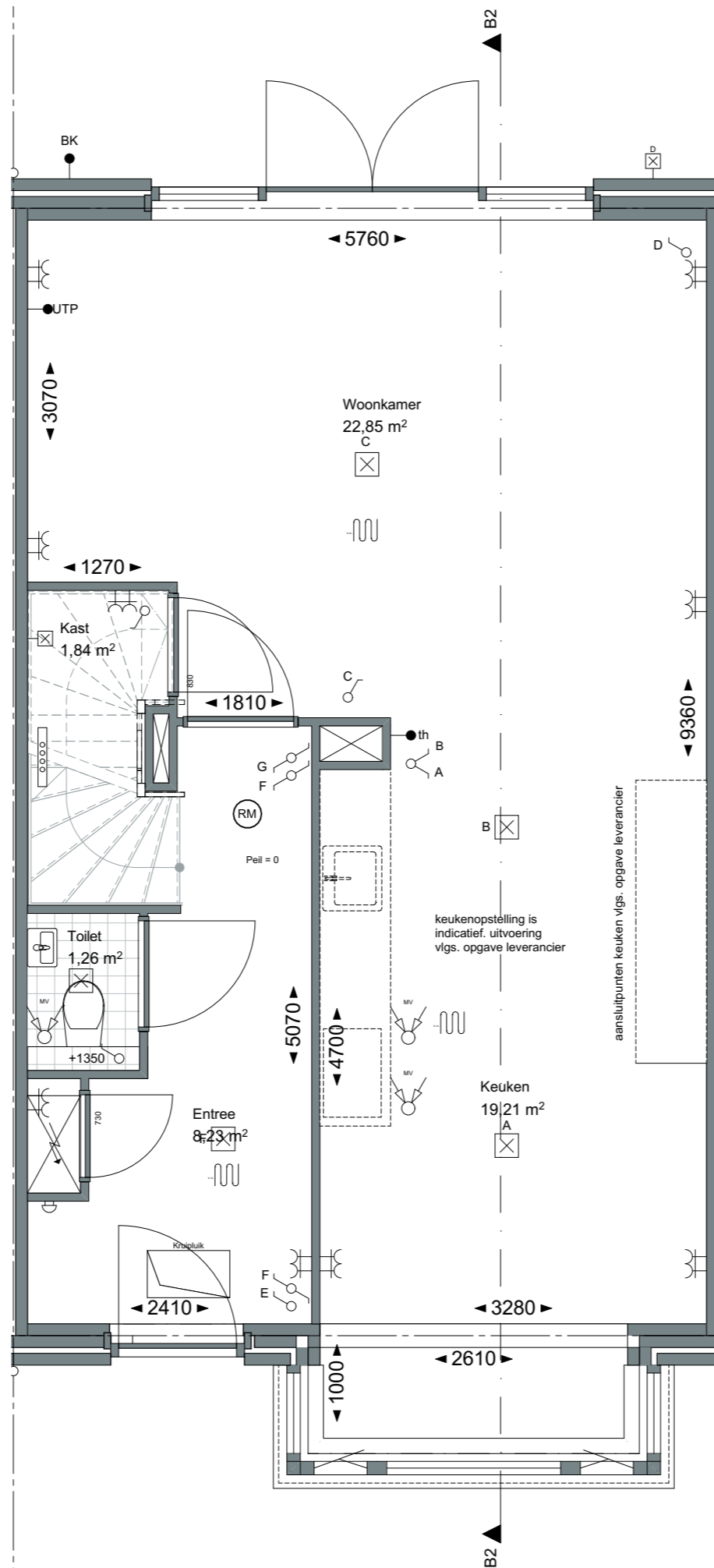
Getekend:
BvdL

Type D2t-sp
Bouwnummer
04



— LANENRIJK —

AM'



ZVA

Zeinstra Veerbeek Architecten

ILSY-Plantsoen 5
2497 GA Den Haag

Telefoon: +31 703478594
info@zeinstraveerbeek.nl
www.zeinstraveerbeek.nl

Project:
Weesperluis, Lanenrijk 2A2;

Fase:
Verkooptekening

Schaal:
1:50

formaat:
A3

Datum:
10-07-2020

project nummer:
0453

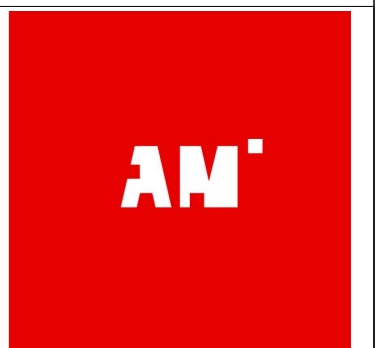
tekening nummer:
KAO-D2t-sp-101

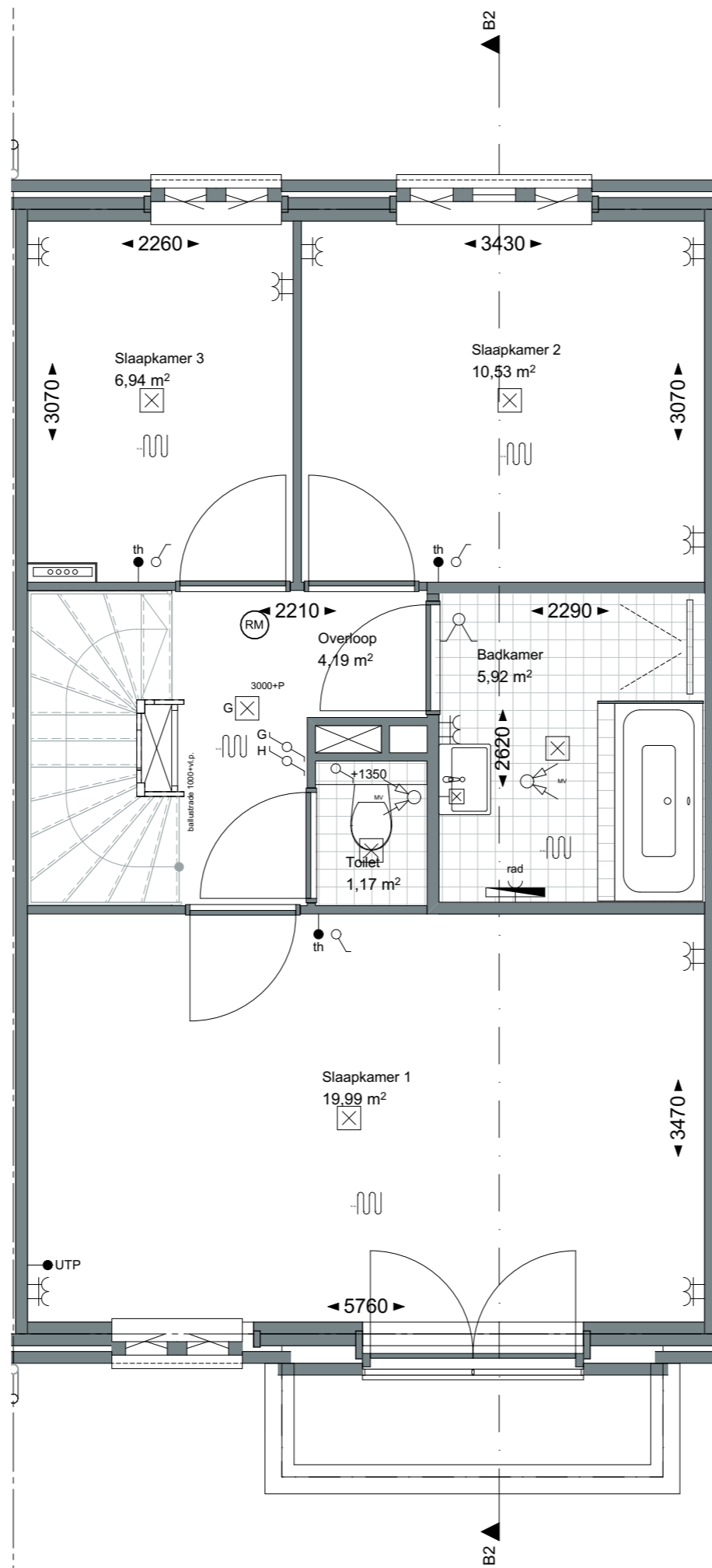
tekening naam:
begane grond

Type:
rijwoning 6000 D2t-sp

Getekend:
BvdL

Type D2t-sp
Bouwnummer
04





ZVA

Zeinstra Veerbeek Architecten

ILSY-Plantsoen 5
2497 GA Den Haag

Telefoon: +31 703478594
info@zeinstraveerbeek.nl
www.zeinstraveerbeek.nl

Project:
Weesperluis, Lanenrijk 2A2;

Fase:
Verkooptekening

Schaal:
1:50

formaat:
A3

Datum:
10-07-2020

project nummer:
0453

tekening nummer:
KAO-D2t-sp-102

tekening naam:
eerste verdieping

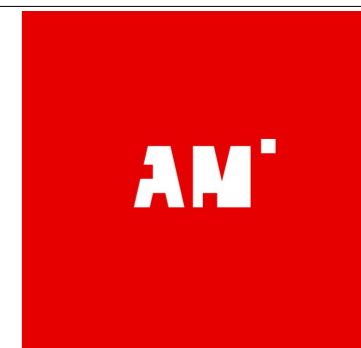
Type:
rijwoning 6000 D2t-sp

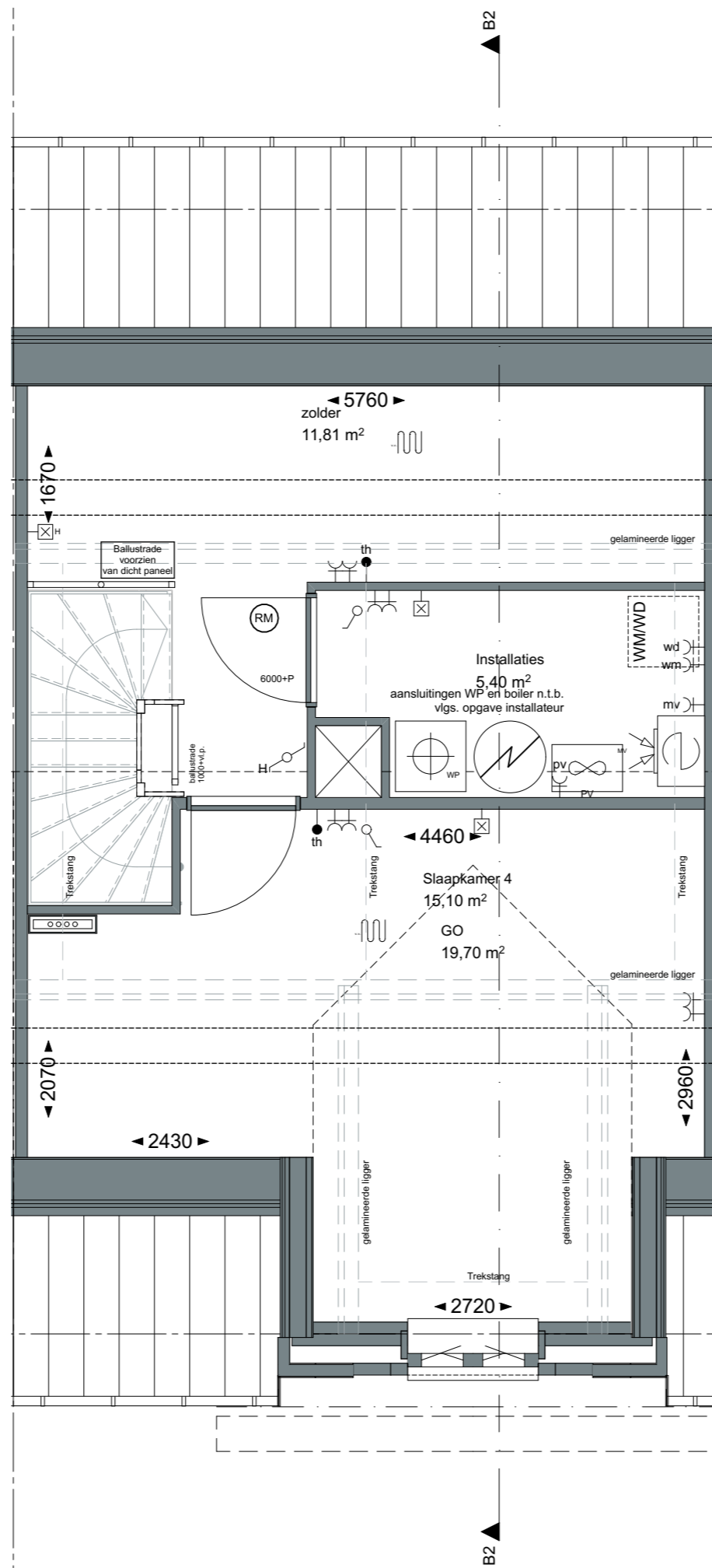
Getekend:
BvdL

Type D2t-sp
Bouwnummer
04



— LANENRIJK —





ZVA

Zeinstra Veerbeek Architecten

ILSY-Plantsoen 5
2497 GA Den Haag

Telefoon: +31 703478594
info@zeinstraveerbeek.nl
www.zeinstraveerbeek.nl

Project:
Weesperluis, Lanenrijk 2A2;

Fase:
Verkooptekening

Schaal:
1:50

formaat:
A3

Datum:
10-07-2020

project nummer:
0453

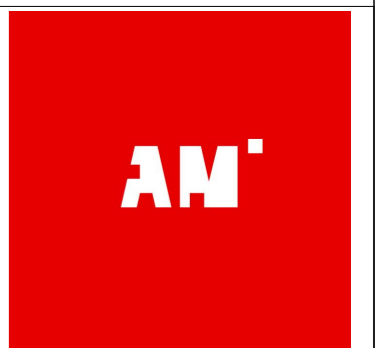
tekening nummer:
KAO-D2t-sp-103

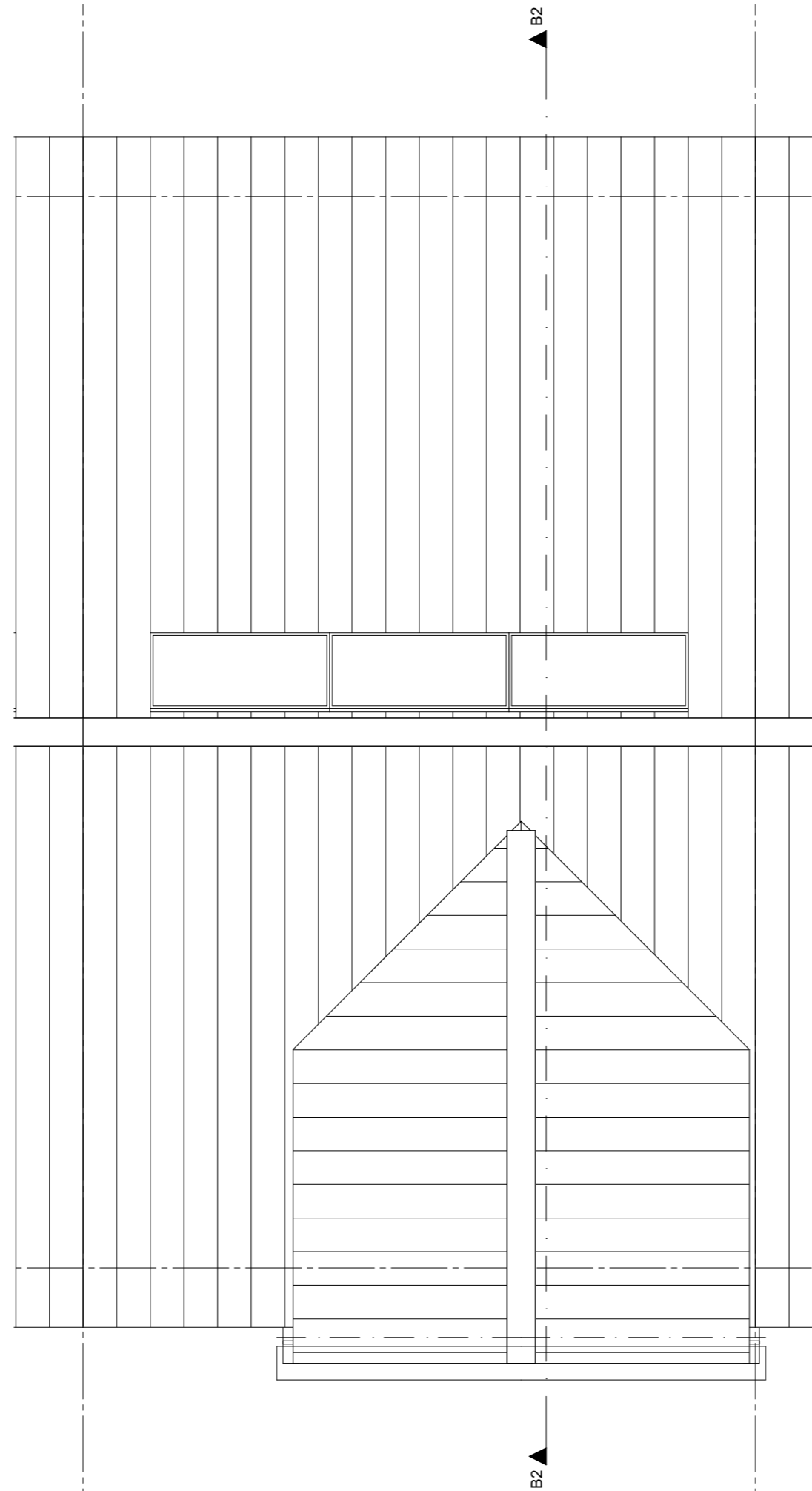
tekening naam:
tweede verdieping

Type:
rijwoning 6000 D2t-sp

Getekend:
BvdL

Type D2t-sp
Bouwnummer
04





ZVA

Zeinstra Veerbeek Architecten

ILSY-Plantsoen 5
2497 GA Den Haag

Telefoon: +31 703478594
info@zeinstraveerbeek.nl
www.zeinstraveerbeek.nl

Project:
Weesperluis, Lanenrijk 2A2;

Fase:
Verkooptekening

Schaal:
1:50

formaat:
A3

Datum:
10-07-2020

project nummer:
0453

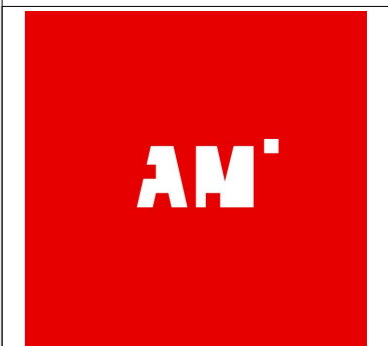
tekening nummer:
KAO-D2t-sp-104

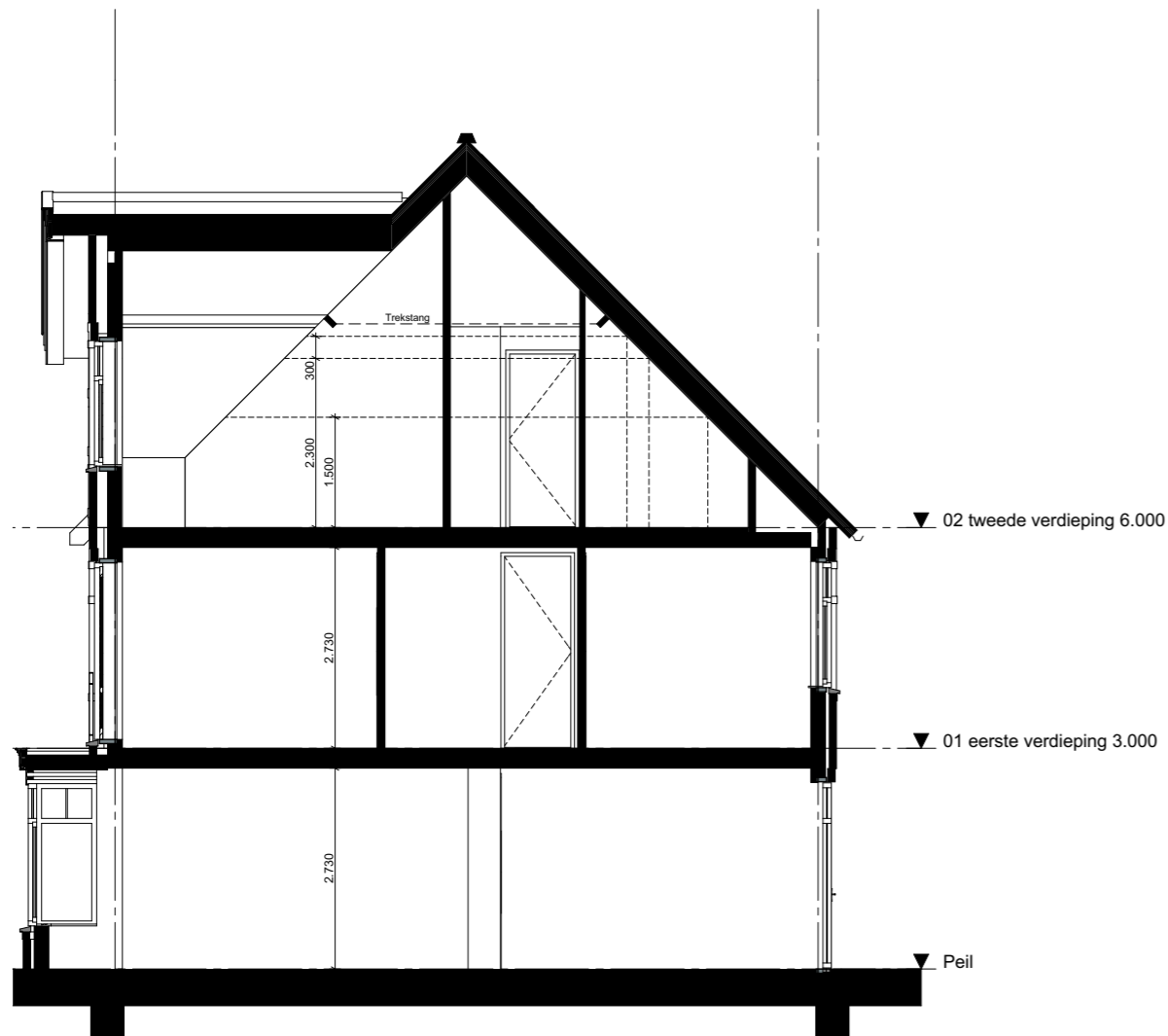
tekening naam:
dakaanzicht

Type:
rijwoning 6000 D2t-sp

Getekend:
BvdL

Type D2t-sp
Bouwnummer
04





ZVA

Zeinstra Veerbeek Architecten

ILSY-Plantsoen 5
2497 GA Den Haag

Telefoon: +31 703478594
info@zeinstraveerbeek.nl
www.zeinstraveerbeek.nl

Project:
Weesperluis, Lanenrijk 2A2;

Fase:
Verkooptekening

Schaal:
1:100

formaat:
A3

Datum:
10-07-2020

project nummer:
0453

tekening nummer:
KAO-D2t-sp-201

tekening naam:
gevels/doorsnede

Type:
rijwoning 6000 D2t-sp

Getekend:
BvdL

Type D2t-sp
Bouwnummer
04


— LANENRIJK —

