

Type C1
Bouwnummer 13



electra conform NEN 1010

-  videodeurbel (bel met videofunctie)
-  wandlichtpunt
-  plafondlichtpunt
-  enkelpolige schakelaar
-  wisselschakelaar
-  serieschakelaar
-  wandcontactdoos dubbel geaard, horizontaal
-  wandcontactdoos enkel geaard
-  wand-rookmelder (aangesloten op lichtnet)
conform NEN2555
-  aansluiting wasmachine
-  aansluiting pv-panelen
-  aansluiting mechanische ventilatie
-  aansluiting radiator
-  kamerthermostaat
-  loze leiding wasdroger
-  afzuigpunt mech.vent.
-  Buitenkraan
-  Bewegingssensor

bouwkundig

-  meterkast
 -  MV-box
 -  warmtepomp
 -  opstelplaats droger/wasmachine
 -  kruipluik
 -  boiler
 -  CV-verdeler
 -  radiator
 -  woningsscheidende wand
 -  binnenwand 70mm / 100mm
 -  gevelpakket
 -  gevelsteen-spouw-isolatie-binnenblad
 -  tegelwerk
 -  Loopdeur
 -  HWA
- GBO slaapkamer = gemeten tot 1500+lijn
opp. slaapkamer = gemeten conform verblijfsruimte

ZVA

Zeinstra Veerbeek Architecten

ILSY-Plantsoen 5
2497 GA Den Haag

Telefoon: +31 703478594
info@zeinstraveerbeek.nl
www.zeinstraveerbeek.nl

Project:
Weesperluis, Lanenrijk 2A2;

Fase:
Verkooptekening

Schaal:

formaat:
A3

Datum:
08-06-2020

project nummer:
0453

tekening nummer:
KAO-C1-100

tekening naam:
voorblad

Type:
Rijwoning 5400 C1

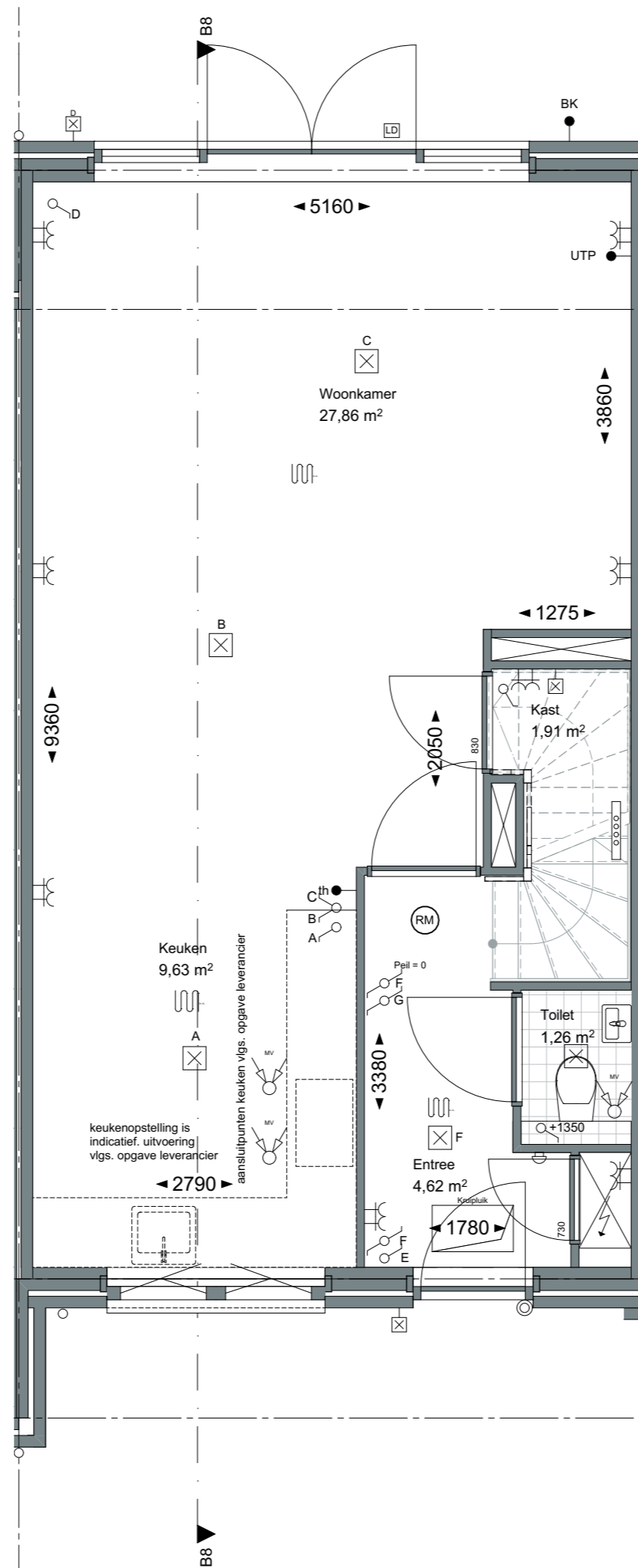
Getekend:
BvdL

Type C1
Bouwnummer
13



— LANENRIJK —

AM'



ZVA

Zeinstra Veerbeek Architecten

ILSY-Plantsoen 5
2497 GA Den Haag

Telefoon: +31 703478594
info@zeinstraveerbeek.nl
www.zeinstraveerbeek.nl

Project:
Weesperluis, Lanenrijk 2A2;

Fase:
Verkooptekening

Schaal:
1:50

formaat:
A3

Datum:
08-06-2020

project nummer:
0453

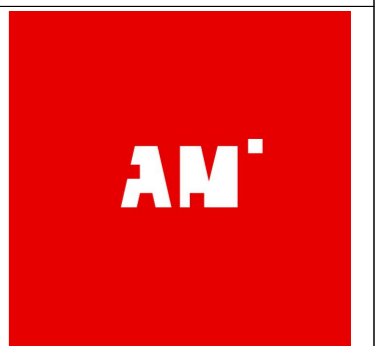
tekening nummer:
KAO-C1-101

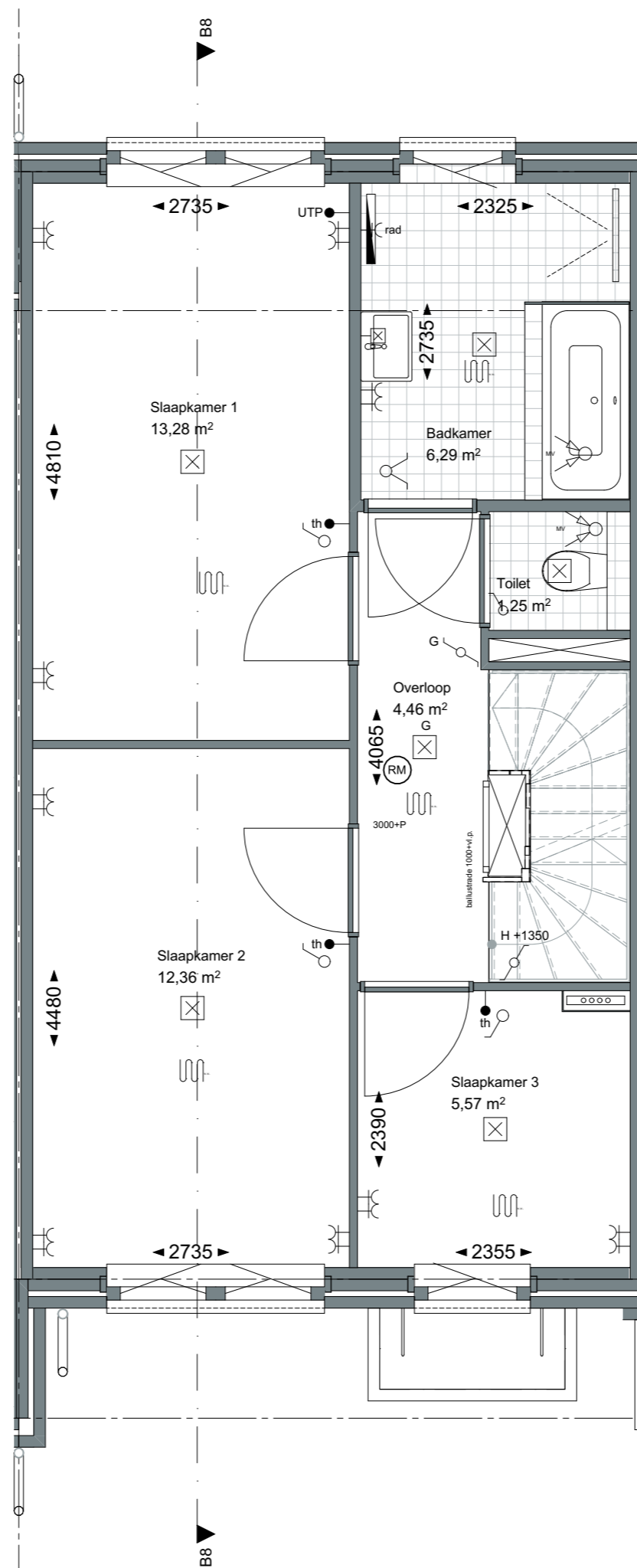
tekening naam:
begane grond

Type:
Rijwoning 5400 C1

Getekend:
BvdL

Type C1
Bouwnummer
13





ZVA

Zeinstra Veerbeek Architecten

ILSY-Plantsoen 5
2497 GA Den Haag

Telefoon: +31 703478594
info@zeinstraveerbeek.nl
www.zeinstraveerbeek.nl

Project:
Weesperluis, Lanenrijk 2A2;

Fase:
Verkooptekening

Schaal:
1:50

formaat:
A3

Datum:
08-06-2020

project nummer:
0453

tekening nummer:
KAO-C1-102

tekening naam:
eerste verdieping

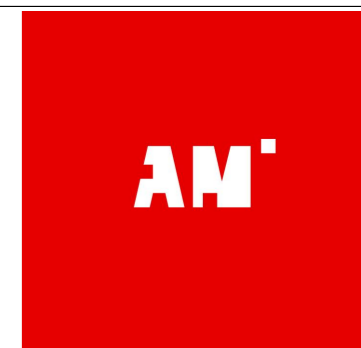
Type:
Rijwoning 5400 C1

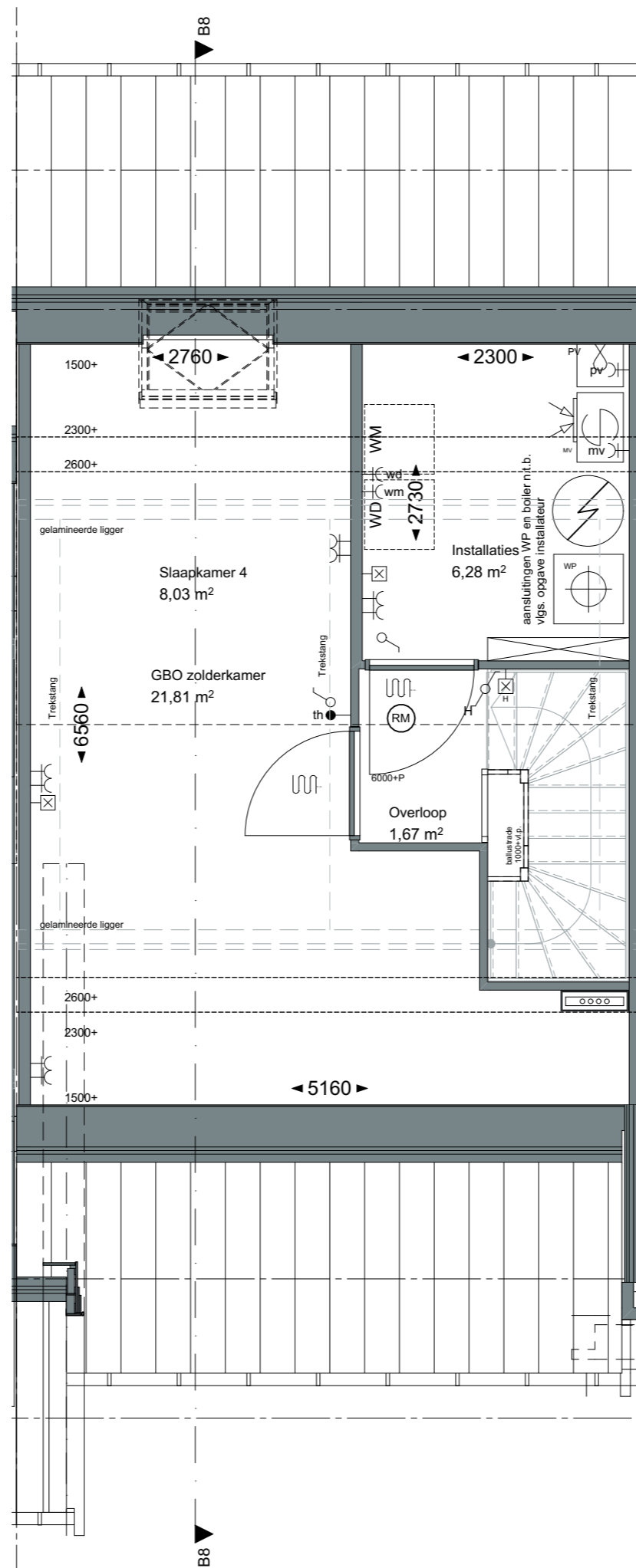
Getekend:
BvdL

Type C1
Bouwnummer
13



— LANENRIJK —





ZVA

Zeinstra Veerbeek Architecten

ILSY-Plantsoen 5
2497 GA Den Haag

Telefoon: +31 703478594
info@zeinstraveerbeek.nl
www.zeinstraveerbeek.nl

Project:
Weesperluis, Lanenrijk 2A2;

Fase:
Verkooptekening

Schaal:
1:50

formaat:
A3

Datum:
08-06-2020

project nummer:
0453

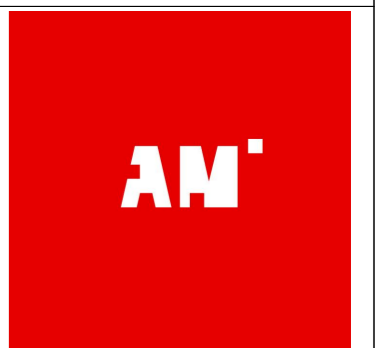
tekening nummer:
KAO-C1-103

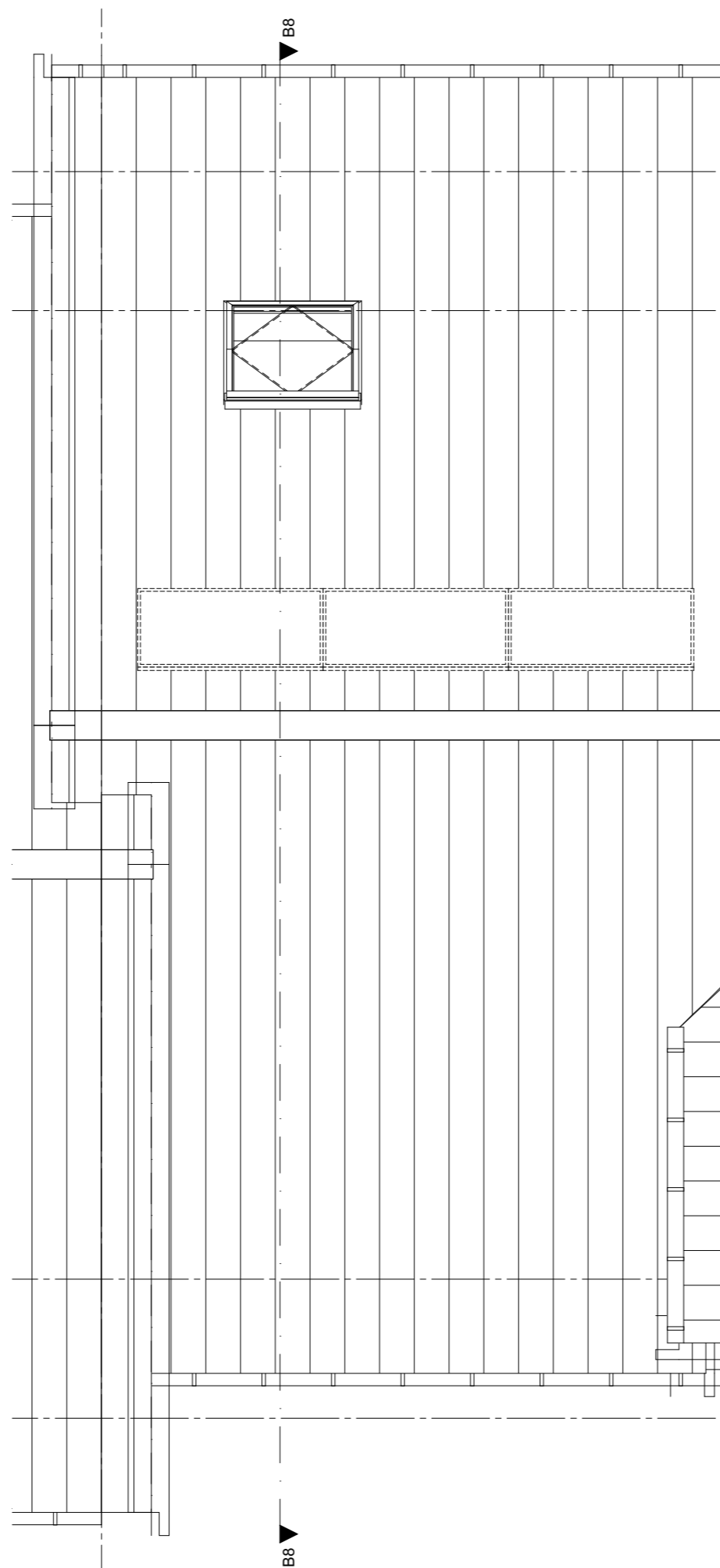
tekening naam:
tweede verdieping

Type:
Rijwoning 5400 C1

Getekend:
BvdL

Type C1
Bouwnummer
13





ZVA

Zeinstra Veerbeek Architecten

ILSY-Plantsoen 5
2497 GA Den Haag

Telefoon: +31 703478594
info@zeinstraveerbeek.nl
www.zeinstraveerbeek.nl

Project:
Weesperluis, Lanenrijk 2A2;

Fase:
Verkooptekening

Schaal:
1:50

formaat:
A3

Datum:
08-06-2020

project nummer:
0453

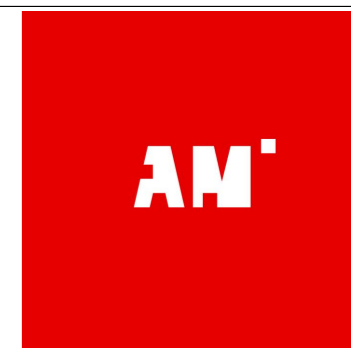
tekening nummer:
KAO-C1-104

tekening naam:
dakaanzicht

Type:
Rijwoning 5400 C1

Getekend:
BvdL

Type C1
Bouwnummer
13



ZVA

Zeinstra Veerbeek Architecten

ILSY-Plantsoen 5
2497 GA Den Haag

Telefoon: +31 703478594
info@zeinstraveerbeek.nl
www.zeinstraveerbeek.nl

Project:
Weespersluis, Lanenrijk 2A2;

Fase:
Verkooptekening

Schaal:
1:100

formaat:
A3

Datum:
08-06-2020

project nummer:
0453

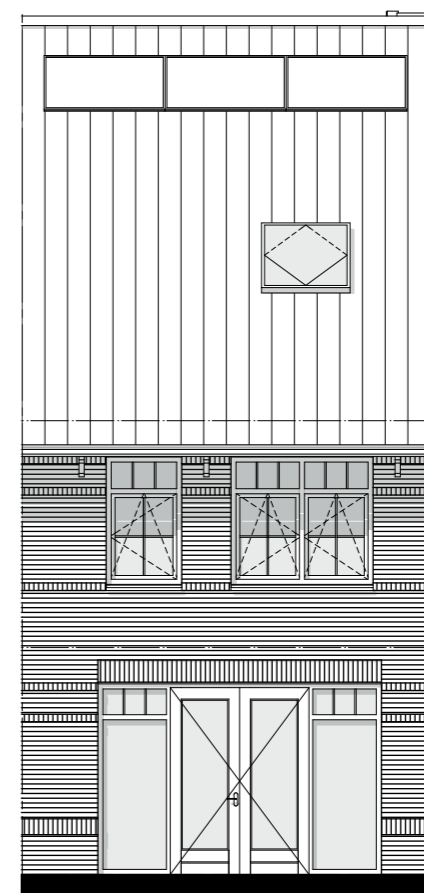
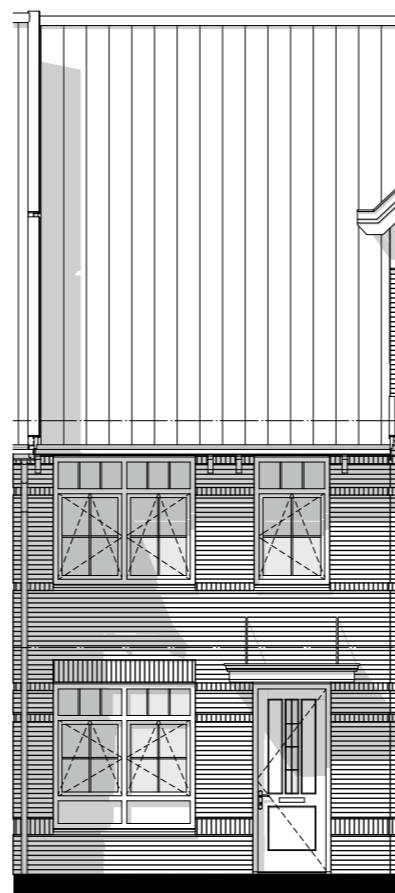
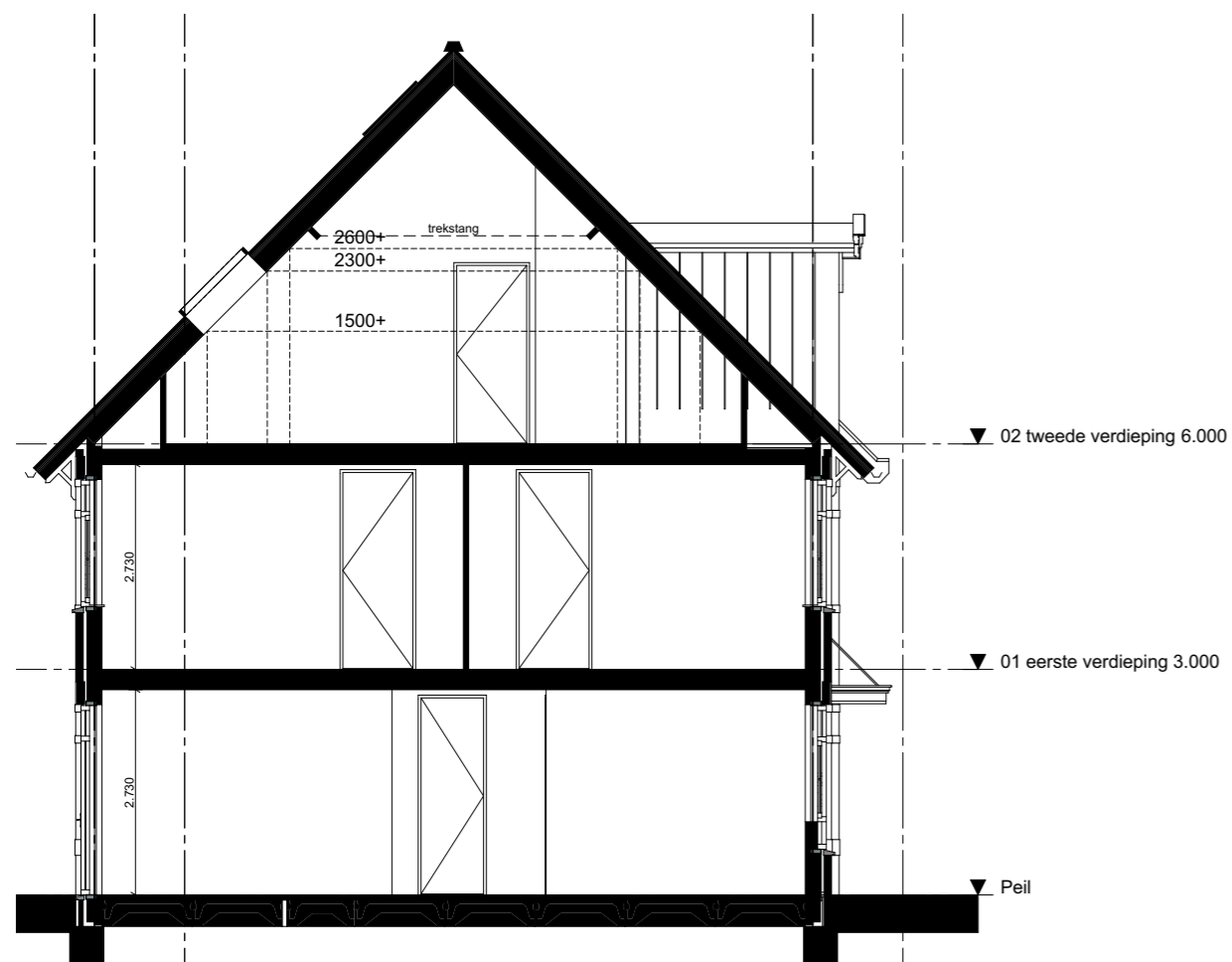
tekening nummer:
KAO-C1-201

tekening naam:
gevels/doorsnede

Type:
Rijwoning 5400 C1

Getekend:
BvdL

Type C1
Bouwnummer
13




— LANENRIJK —

