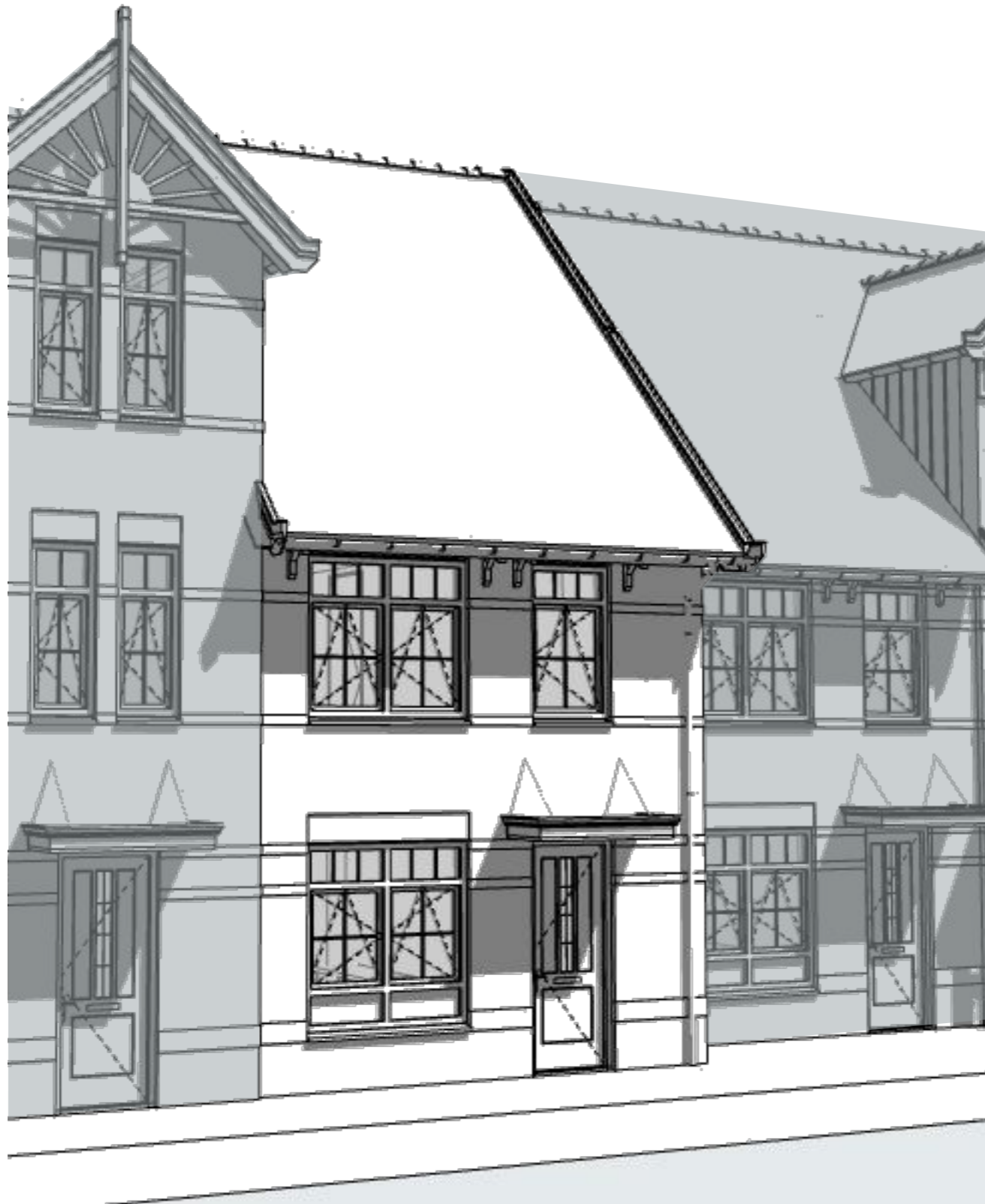


Type C2h
Bouwnummer 12



electra conform NEN 1010

- videodeurbel (bel met videofunctie)
- wandlichtpunt
- plafondlichtpunt
- enkelpolige schakelaar
- wisselschakelaar
- serieschakelaar
- wandcontactdoos dubbel geaard, horizontaal
- wandcontactdoos enkel geaard
- wand-rookmelder (aangesloten op lichtnet) conform NEN2555
- aansluiting wasmachine
- aansluiting pv-panelen
- aansluiting mechanische ventilatie
- aansluiting radiator
- kamerthermostaat
- loze leiding wasdroger
- afzuigpunt mech.vent.
- Buitenkraan
- Bewegingssensor

bouwkundig

- meterkast
- MV-box
- warmtepomp
- opstelplaats droger/wasmachine
- kruipruimte
- boiler
- CV-verdeler
- radiator
- woningscheidende wand
- binnenwand 70mm / 100mm
- gevelpakket
gevelsteen-spouw-isolatie-binnenblad
- tegelwerk
- Loopdeur
- HWA
- GBO slaapkamer = gemeten tot 1500+lijn
- opp. slaapkamer = gemeten conform verblijfsruimte

ZVA

Zeinstra Veerbeek Architecten

ILSY-Plantsoen 5
2497 GA Den Haag

Telefoon: +31 703478594
info@zeinstraveerbeek.nl
www.zeinstraveerbeek.nl

Project:
Weesperluis, Lanenrijk 2A2;

Fase:
Verkooptekening

Schaal:

formaat:
A3

Datum:
08-06-2020

project nummer:
0453

tekening nummer:
KAO-C2h-100

tekening naam:
voorblad

Type:
Rijwoning 5400 C2h

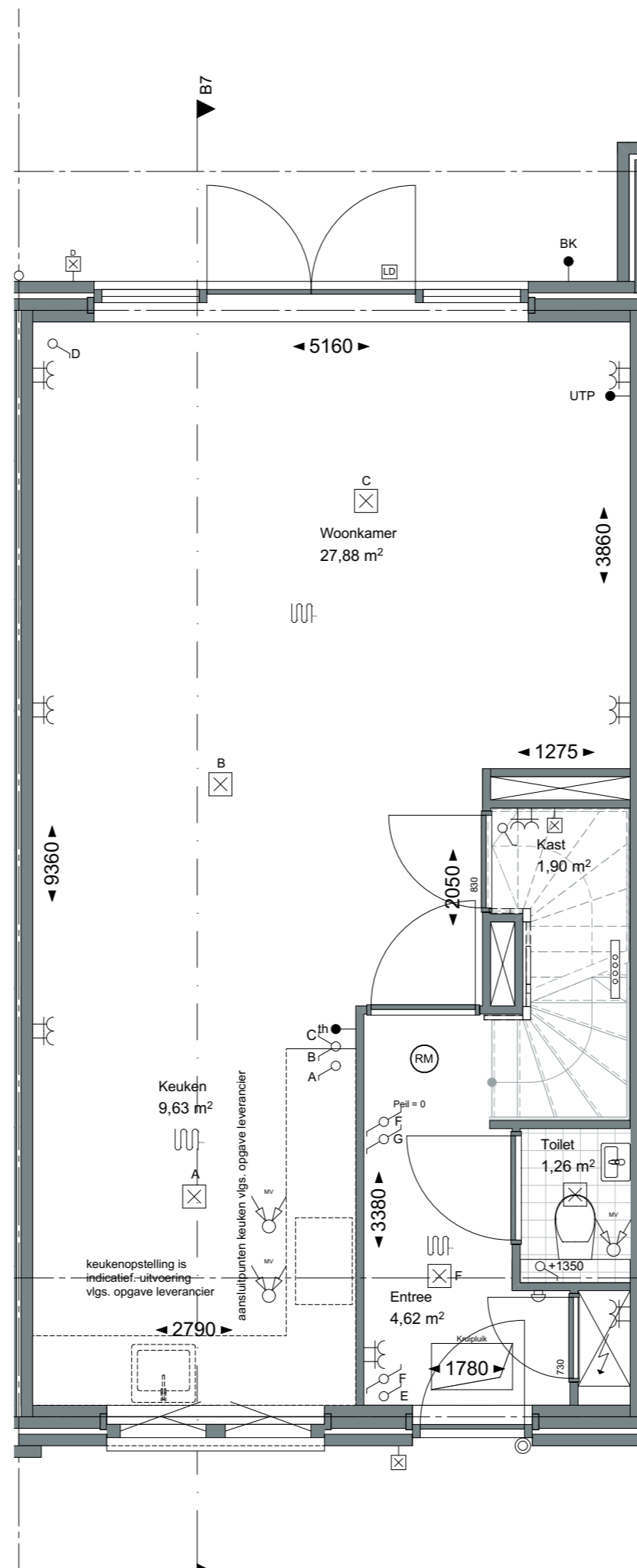
Getekend:
BvdL

Type C2h
Bouwnummer
12



— LANENRIJK —

AM'



ZVA

Zeinstra Veerbeek Architecten

ILSY-Plantsoen 5
2497 GA Den Haag

Telefoon: +31 703478594
info@zeinstraveerbeek.nl
www.zeinstraveerbeek.nl

Project:
Weesperluis, Lanenrijk 2A2;

Fase:
Verkooptekening

Schaal:
1:50

formaat:
A3

Datum:
08-06-2020

project nummer:
0453

tekening nummer:
KAO-C2h-101

tekening naam:
begane grond

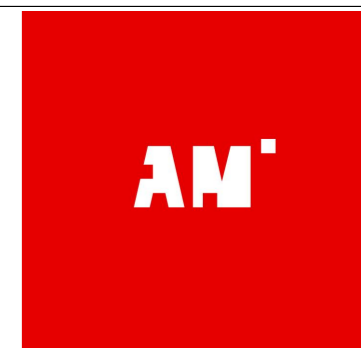
Type:
Rijwoning 5400 C2h

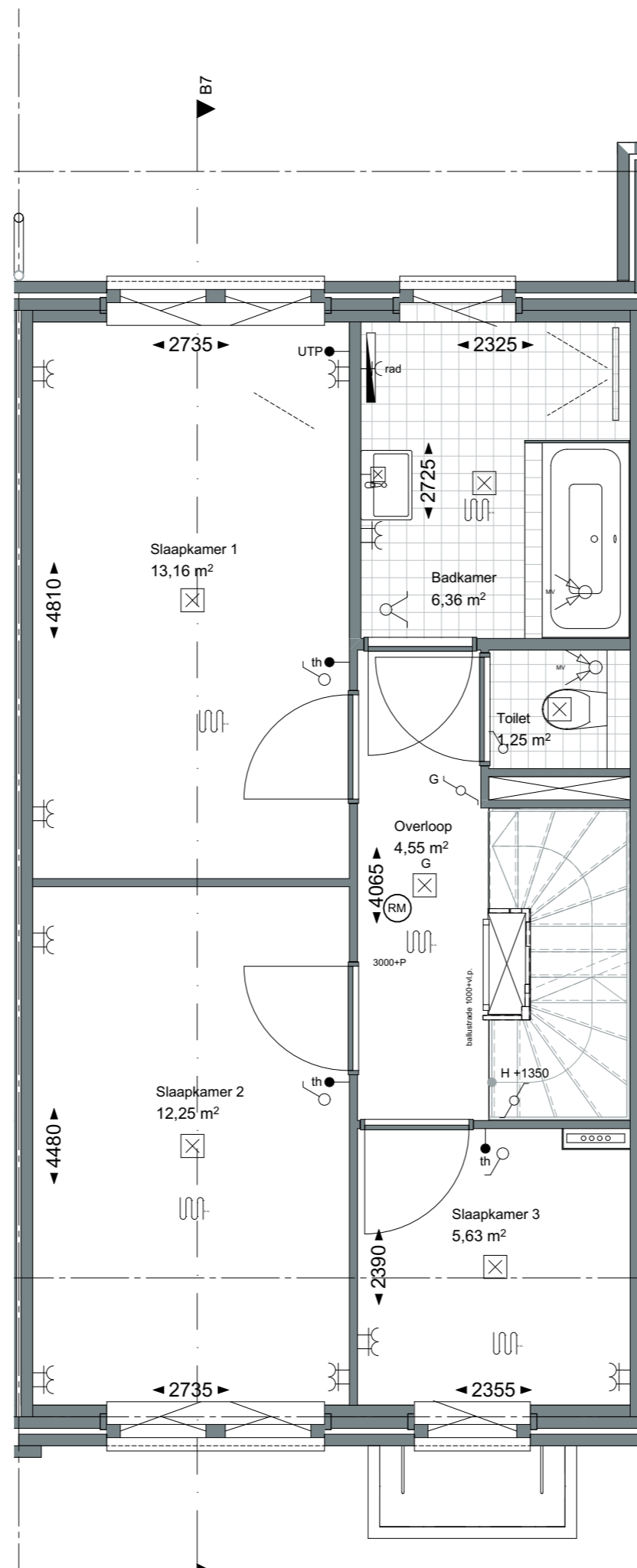
Getekend:
BvdL

Type C2h
Bouwnummer
12



— LANENRIJK —





ZVA

Zeinstra Veerbeek Architecten

ILSY-Plantsoen 5
2497 GA Den Haag

Telefoon: +31 703478594
info@zeinstraveerbeek.nl
www.zeinstraveerbeek.nl

Project:
Weesperluis, Lanenrijk 2A2;

Fase:
Verkooptekening

Schaal:
1:50

formaat:
A3

Datum:
08-06-2020

project nummer:
0453

tekening nummer:
KAO-C2h-102

tekening naam:
eerste verdieping

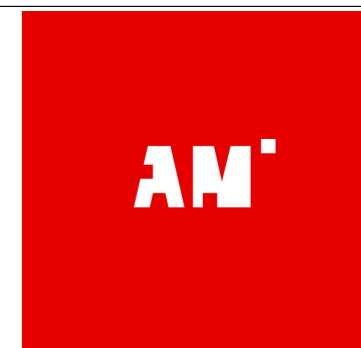
Type:
Rijwoning 5400 C2h

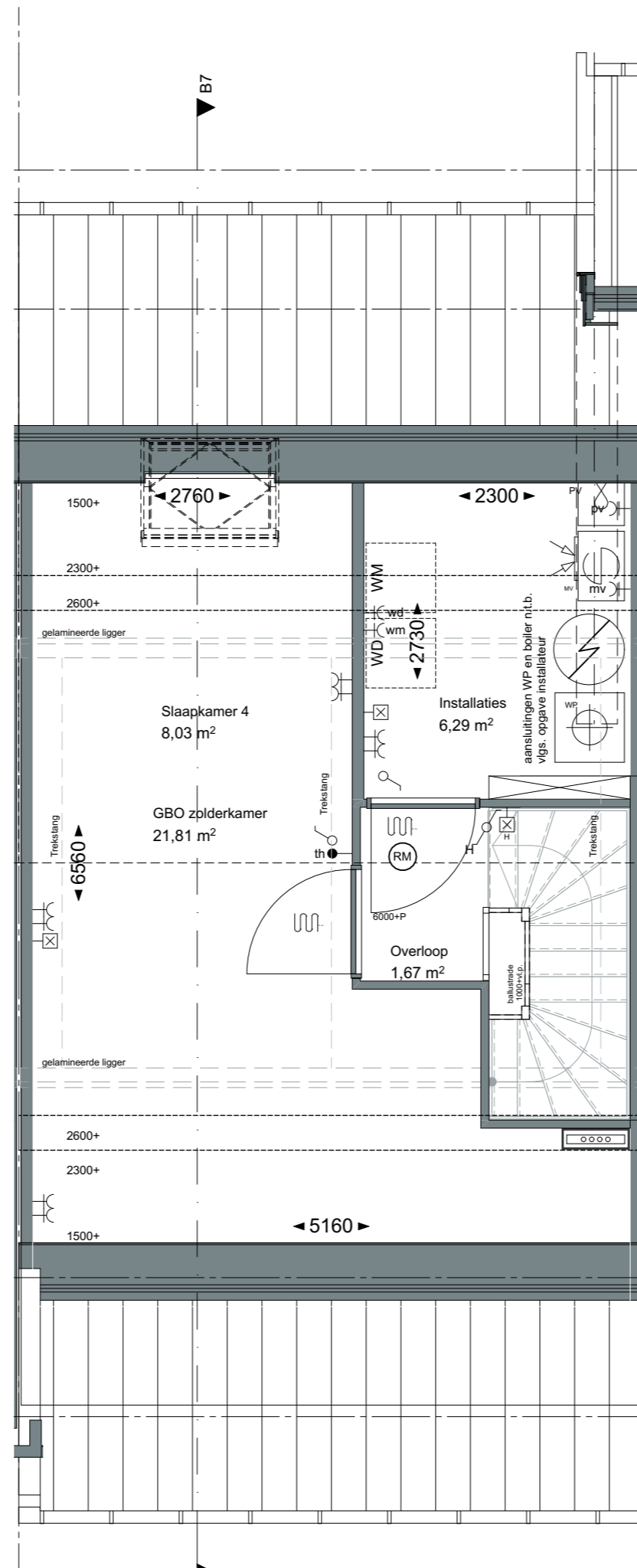
Getekend:
BvdL

Type C2h
Bouwnummer
12



— LANENRIJK —





ZVA

Zeinstra Veerbeek Architecten

ILSY-Plantsoen 5
2497 GA Den Haag

Telefoon: +31 703478594
info@zeinstraveerbeek.nl
www.zeinstraveerbeek.nl

Project:
Weesperluis, Lanenrijk 2A2;

Fase:
Verkooptekening

Schaal:
1:50

formaat:
A3

Datum:
08-06-2020

project nummer:
0453

tekening nummer:
KAO-C2h-103

tekening naam:
tweede verdieping

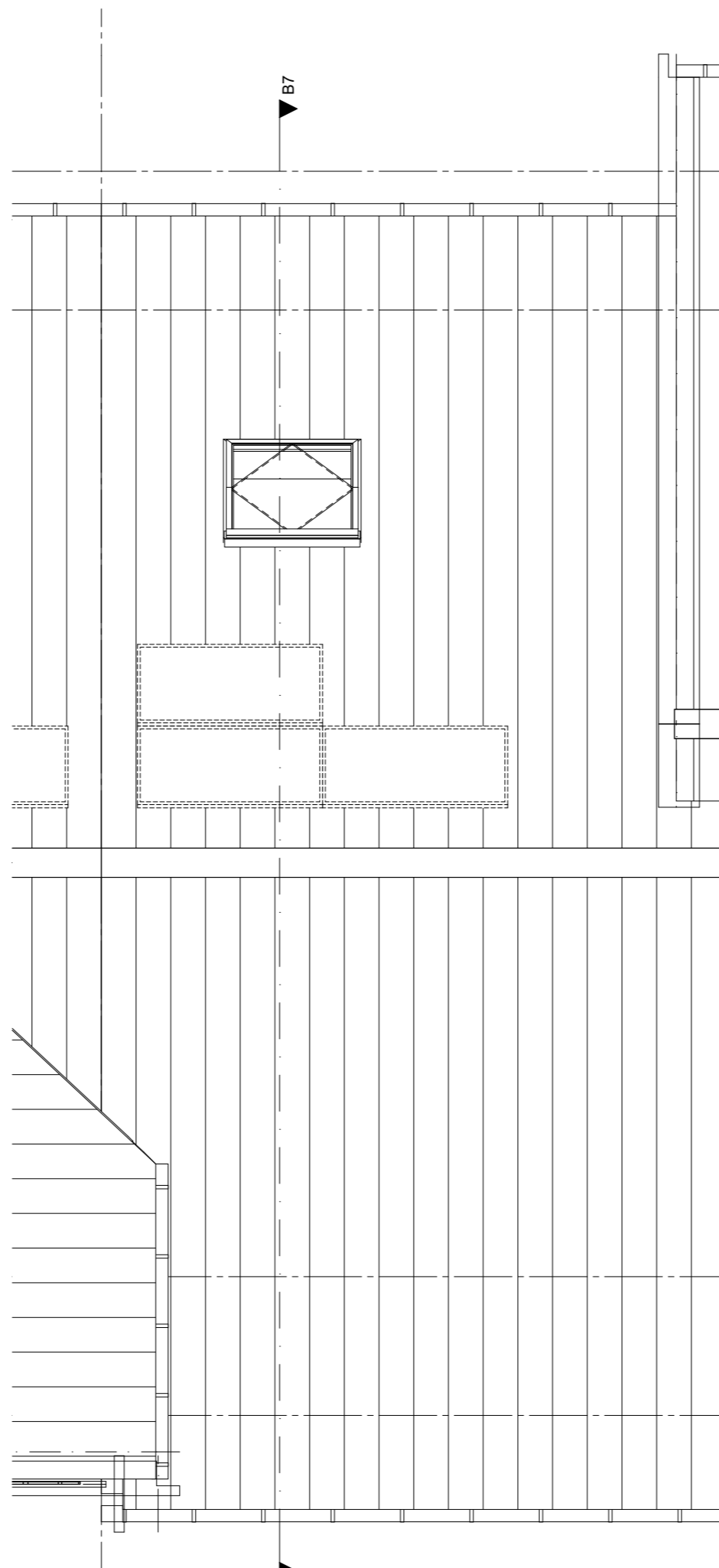
Type:
Rijwoning 5400 C2h

Getekend:
BvdL

Type C2h
Bouwnummer
12


— LANENRIJK —

AM



ZVA

Zeinstra Veerbeek Architecten

ILSY-Plantsoen 5
2497 GA Den Haag

Telefoon: +31 703478594
info@zeinstraveerbeek.nl
www.zeinstraveerbeek.nl

Project:
Weesperluis, Lanenrijk 2A2;

Fase:
Verkooptekening

Schaal:
1:50

formaat:
A3

Datum:
08-06-2020

project nummer:
0453

tekening nummer:
KAO-C2h-104

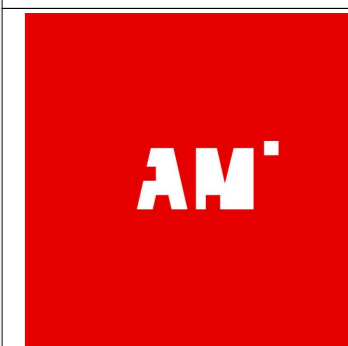
tekening naam:
dakaanzicht

Type:
Rijwoning 5400 C2h

Getekend:
BvdL

Type C2h
Bouwnummer
12


— LANENRIJK —



ZVA

Zeinstra Veerbeek Architecten

ILSY-Plantsoen 5
2497 GA Den Haag

Telefoon: +31 703478594
info@zeinstraveerbeek.nl
www.zeinstraveerbeek.nl

Project:
Weespersluis, Lanenrijk 2A2;

Fase:
Verkooptekening

Schaal:
1:100

formaat:
A3

Datum:
08-06-2020

project nummer:
0453

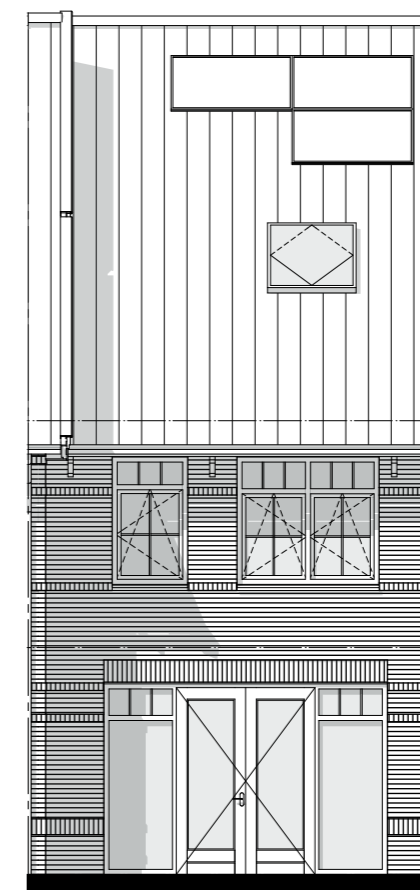
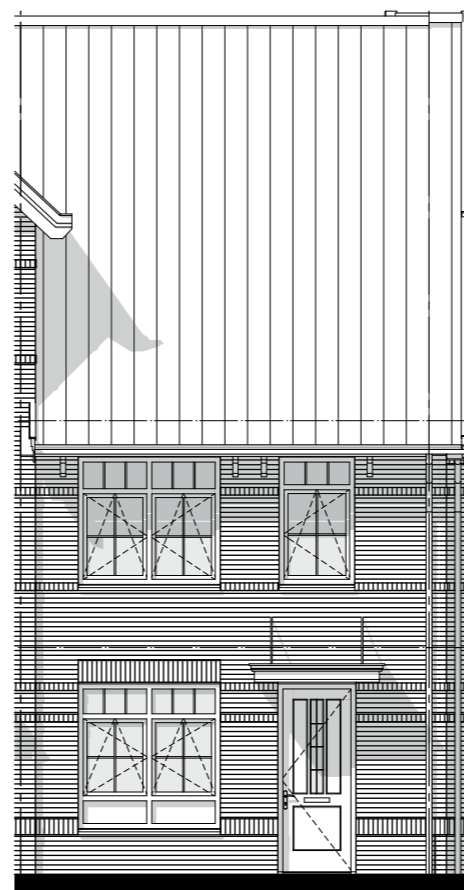
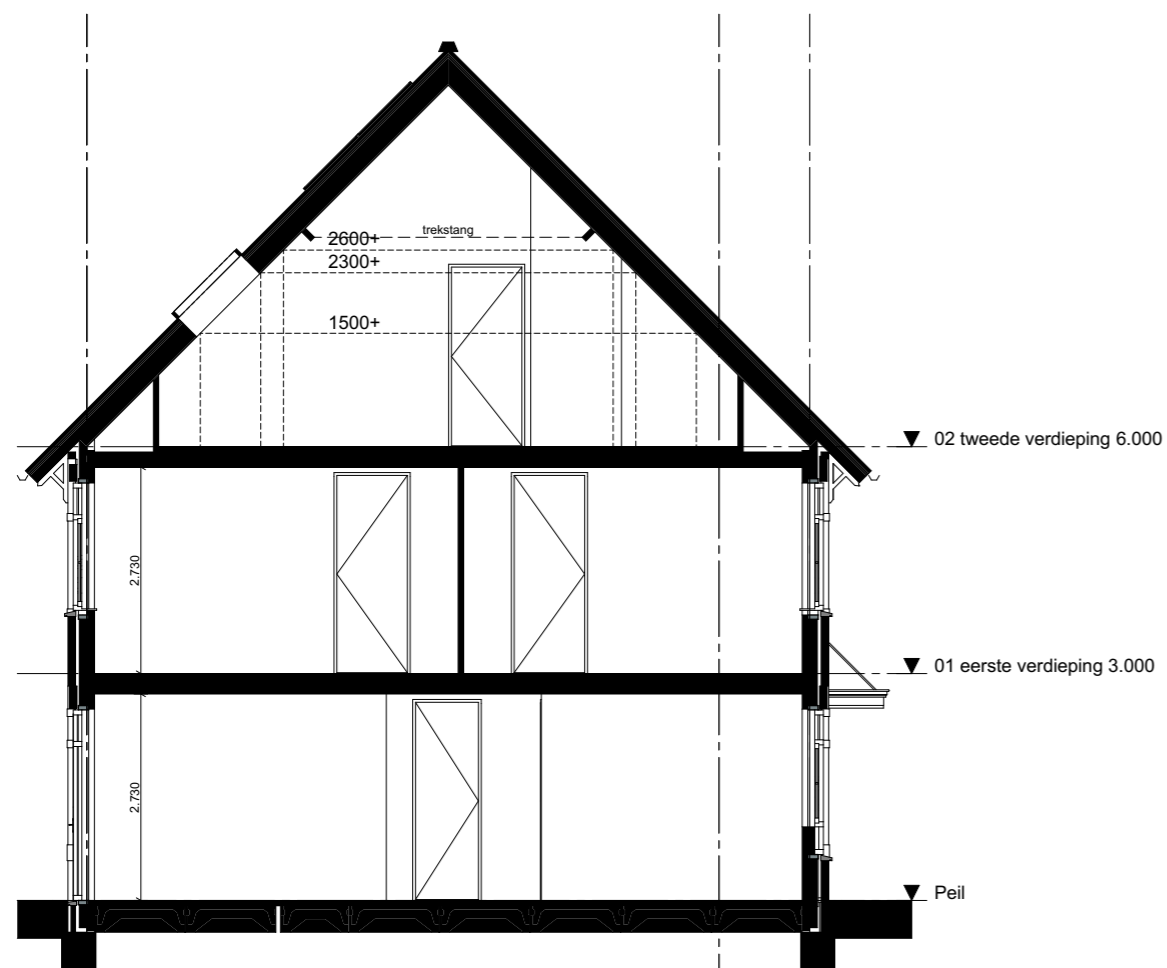
tekening nummer:
KAO-C2h-201

tekening naam:
gevels/doorsnede

Type:
Rijwoning 5400 C2h

Getekend:
BvdL

Type C2h
Bouwnummer
12




— LANENRIJK —

