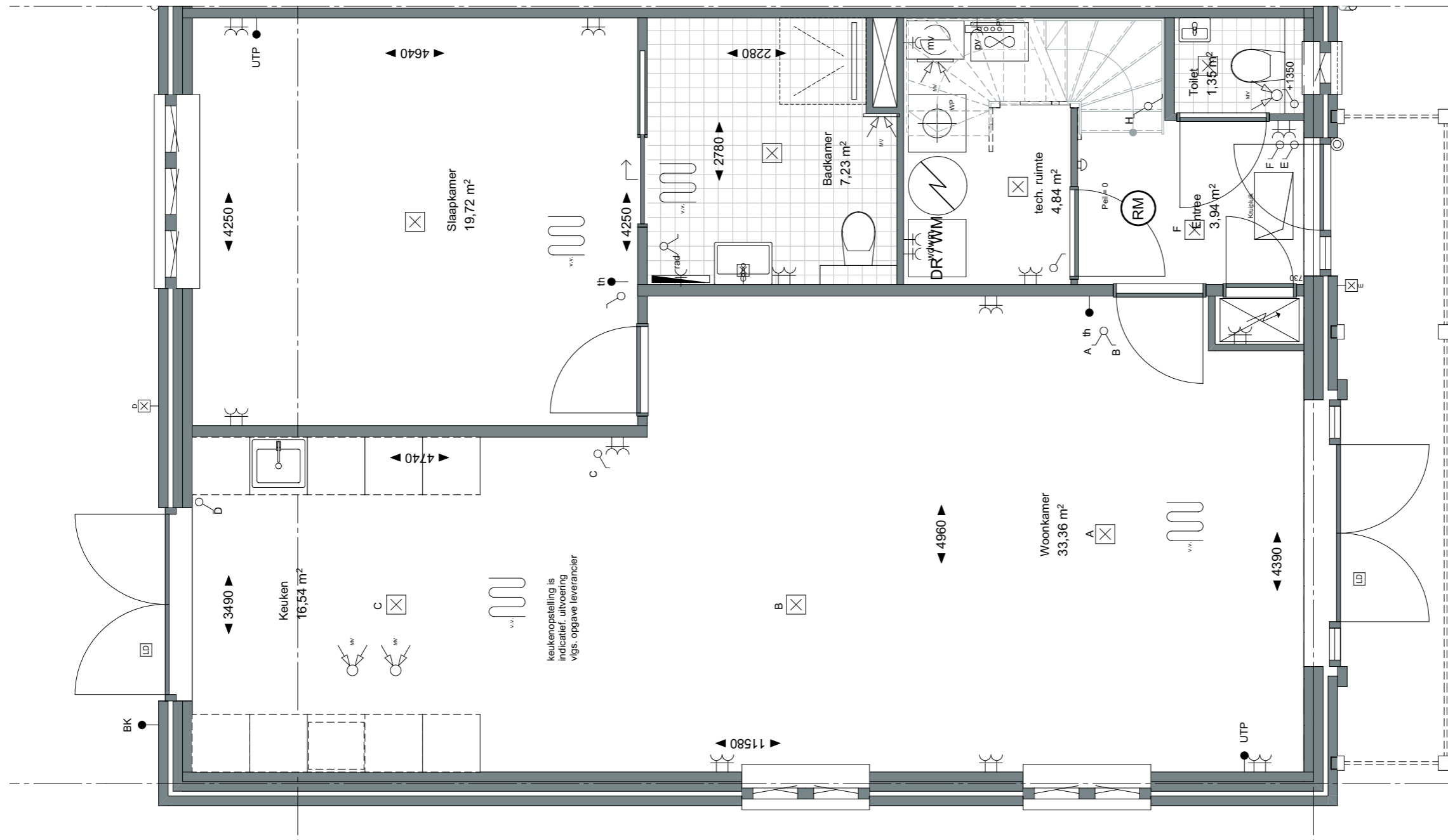


ZVA

Zeinstra Veerbeek Architecten

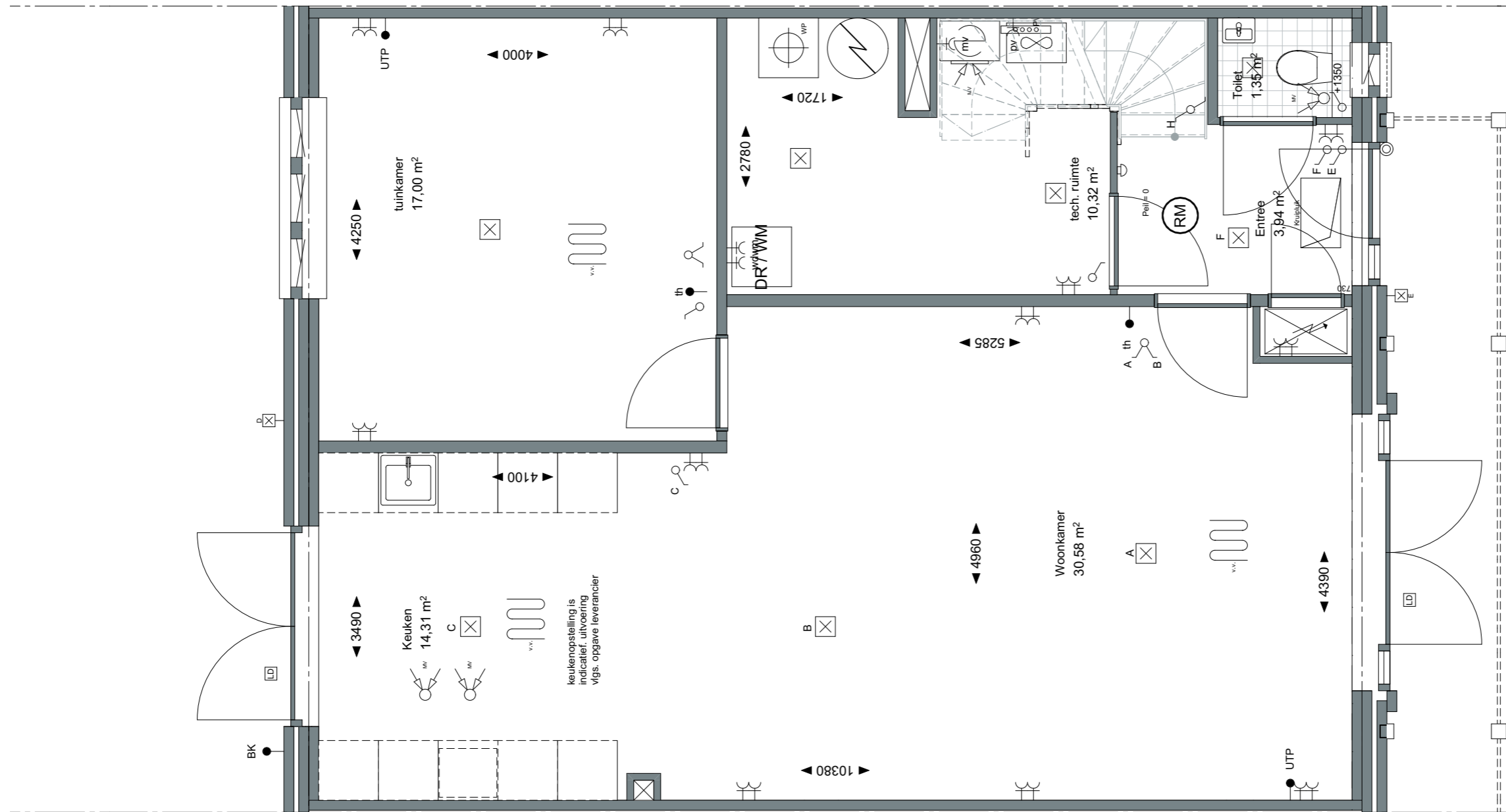
ILSY-Plantsoen 5
2497 GA Den HaagTelefoon: +31 703478594
info@zeinstraveerbeek.nl
www.zeinstraveerbeek.nlProject:
Weesperluis, Lanenrijk 2A2;Fase:
OptietekeningSchaal:
1:50formaat:
A3Datum:
03-09-2020project nummer:
0453tekening nummer:
KAO-K1-opt-101atekening naam:
OptietekeningType:
rijwoning 8100Getekend:
BvdL

aanbouw 1.2m



— LANENRIJK —

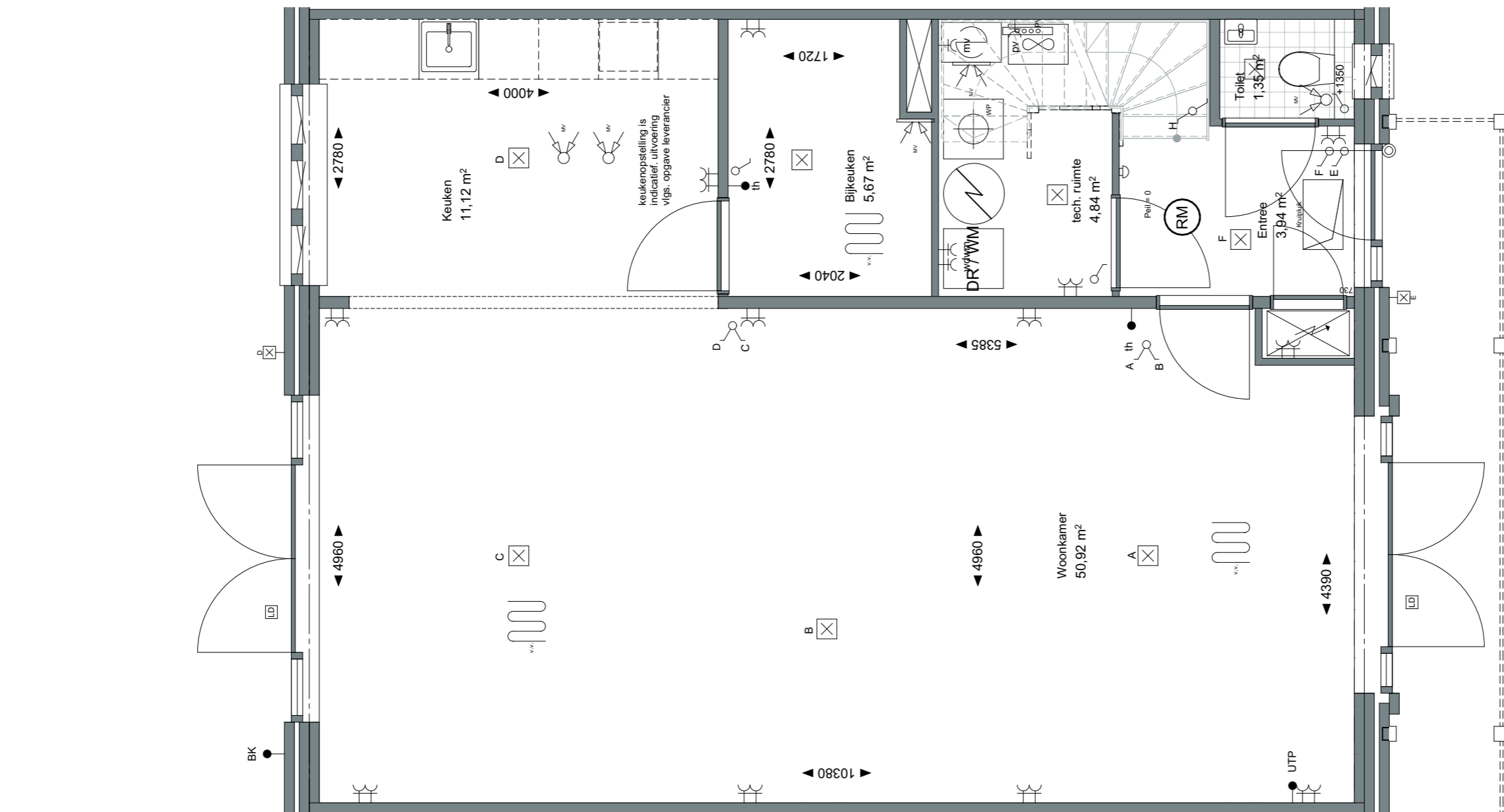
AM



schacht in keuken noodzakelijk bij
verplaatste badkamer boven

ZVA

Zeinstra Veerbeek Architecten

ILSY-Plantsoen 5
2497 GA Den HaagTelefoon: +31 703478594
info@zeinstraveerbeek.nl
www.zeinstraveerbeek.nlProject:
Weespersluis, Lanenrijk 2A2;Fase:
OptietekeningSchaal:
1:50formaat:
A3Datum:
03-09-2020project nummer:
0453tekening nummer:
KAO-K1-opt-101ctekening naam:
OptietekeningType:
rijwoning 8100Getekend:
BvdLkeuken en bijkeuken ipv
slaapkamer en badkamer
vergrote pui in achtergevel met
dubbel deuren en zijlichten.
(alleen mogelijk bij
bovenstaande optie)

— LANENRIJK —

AM

ZVA

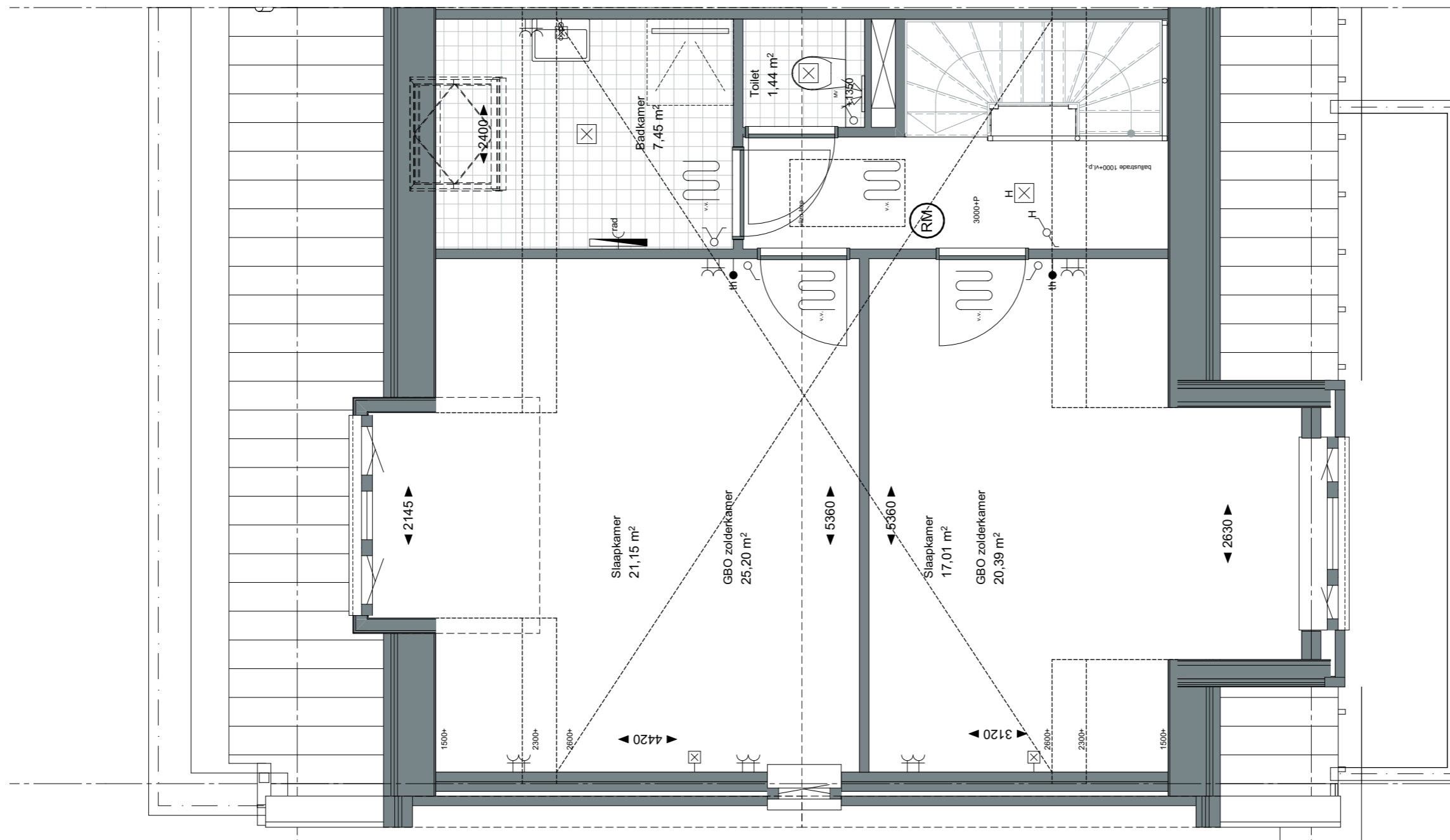
Zeinstra Veerbeek Architecten

ILSY-Plantsoen 5
2497 GA Den HaagTelefoon: +31 703478594
info@zeinstraveerbeek.nl
www.zeinstraveerbeek.nlProject:
Weesperluis, Lanenrijk 2A2;Fase:
OptietekeningSchaal:
1:50formaat:
A3Datum:
03-09-2020project nummer:
0453tekening nummer:
KAO-K1-opt-102atekening naam:
OptietekeningType:
rijwoning 8100Getekend:
BvdL

Dakraam tpv badkamer

Dakkapel achterzijde ipv 2
dakramen

vloering met vlizotrap



— LANENRIJK —



ZVA

Zeinstra Veerbeek Architecten

ILSY-Plantsoen 5
2497 GA Den Haag

Telefoon: +31 703478594
info@zeinstraveerbeek.nl
www.zeinstraveerbeek.nl

Project:
Weespersluis, Lanenrijk 2A2;

Fase:
Optietekening

Schaal:
1:50

formaat:
A3

Datum:
03-09-2020

project nummer:
0453

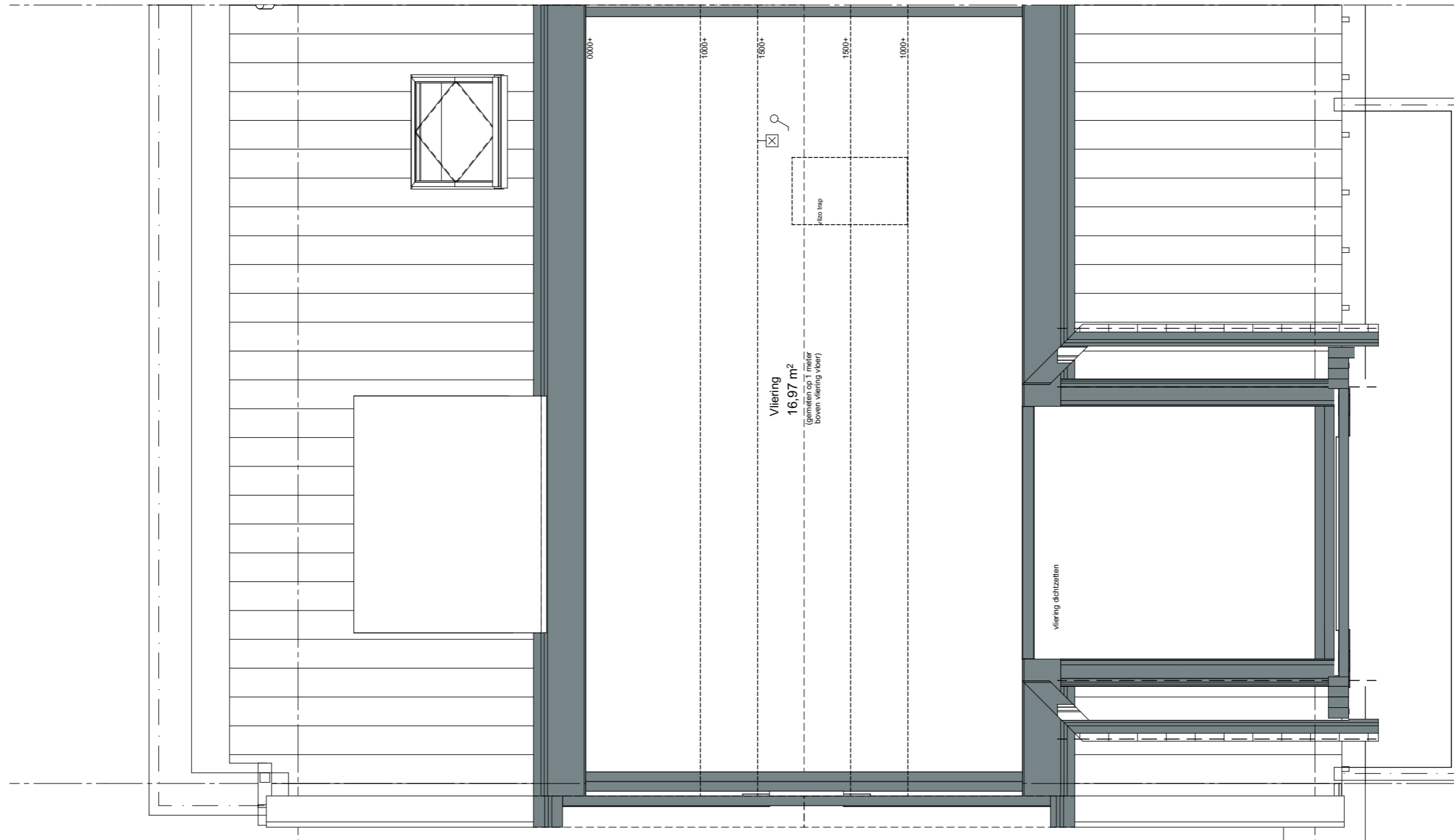
tekening nummer:
KAO-K1-opt-102b

tekening naam:
Optietekening

Type:
rijwoning 8100

Getekend:
BvdL

vliering met vlizotrap



— LANENRIJK —

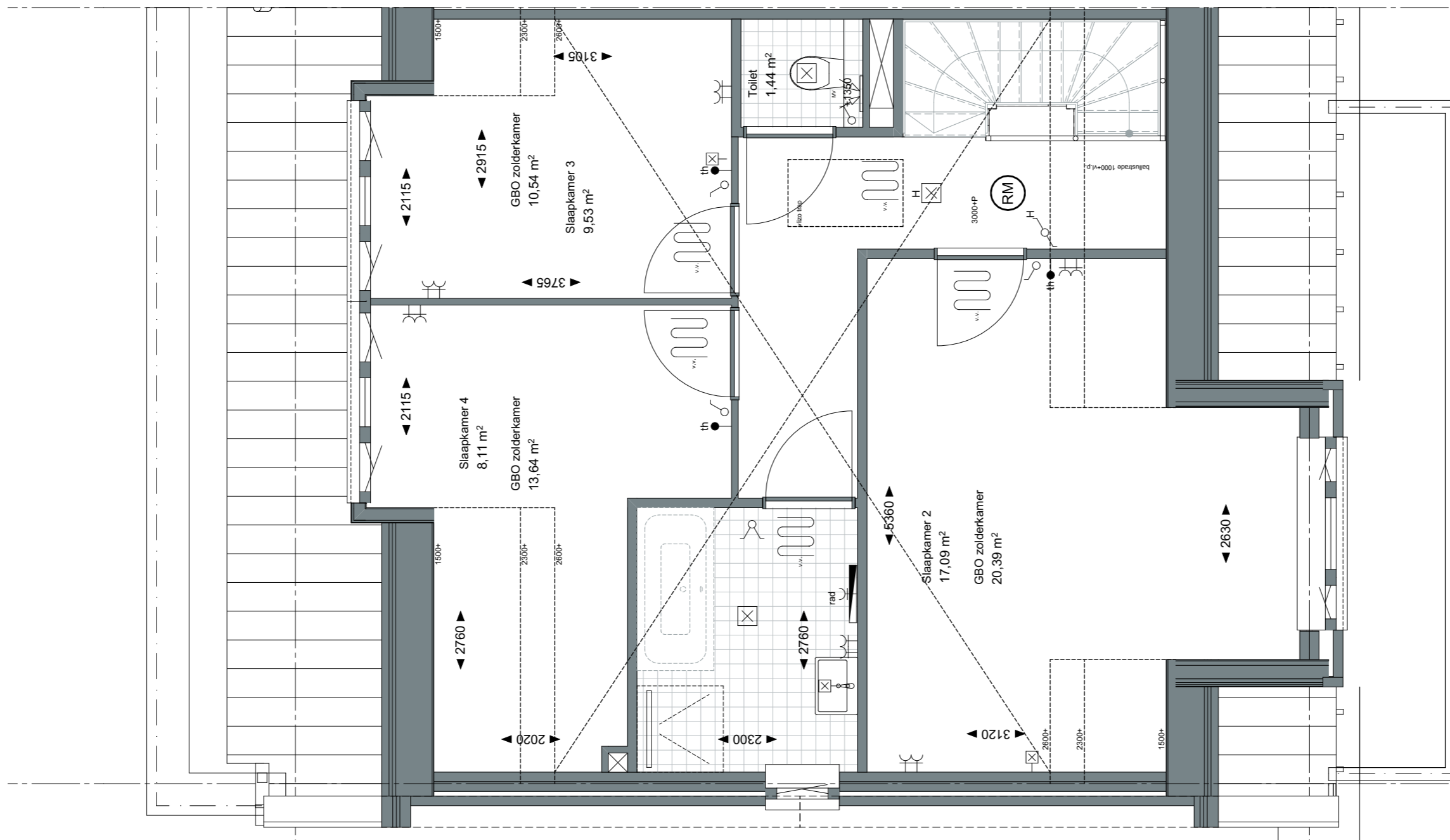
AM'

ZVA

Zeinstra Veerbeek Architecten

ILSY-Plantsoen 5
2497 GA Den HaagTelefoon: +31 703478594
info@zeinstraveerbeek.nl
www.zeinstraveerbeek.nlProject:
Weespersluis, Lanenrijk 2A2;Fase:
OptietekeningSchaal:
1:50formaat:
A3Datum:
03-09-2020project nummer:
0453tekening nummer:
KAO-K1-opt-102ctekening naam:
OptietekeningType:
rijwoning 8100Getekend:
BvdL

Gote dakkapel achterzijde, incl. derde slaapkamer op de verdieping en verplaatste badkamer. deze optie is incl. vliering over de hele verdieping en op de begane grond komt een schacht t.b.v. het riool



— LANENRIJK —

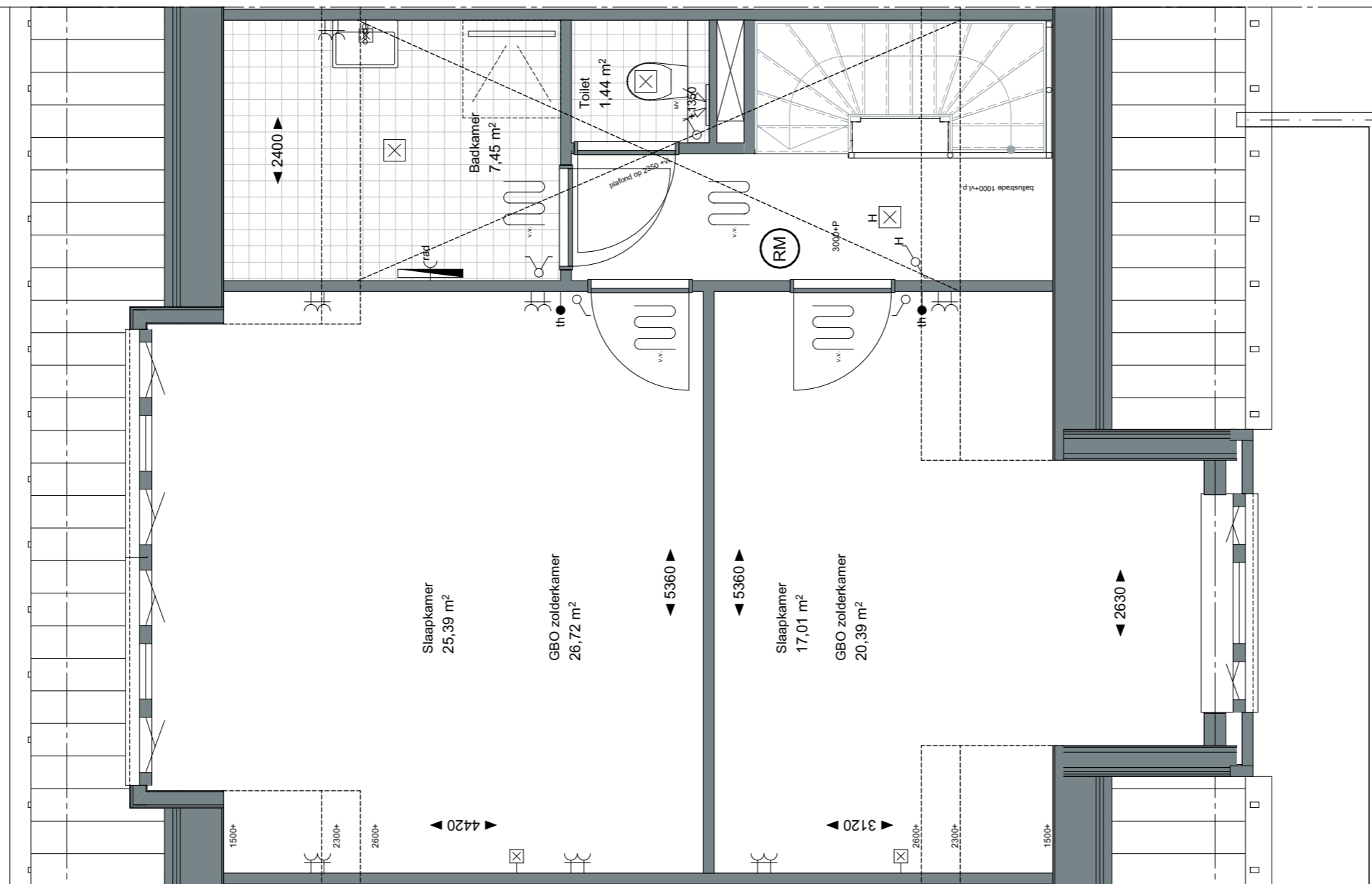
AM

ZVA

Zeinstra Veerbeek Architecten

ILSY-Plantsoen 5
2497 GA Den HaagTelefoon: +31 703478594
info@zeinstraveerbeek.nl
www.zeinstraveerbeek.nlProject:
Weesperluis, Lanenrijk 2A2;Fase:
OptietekeningSchaal:
1:50formaat:
A3Datum:
03-09-2020project nummer:
0453tekening nummer:
KAO-K1-opt-102dtekening naam:
OptietekeningType:
rijwoning 8100Getekend:
BvdL

Grote dakkapel achterzijde.

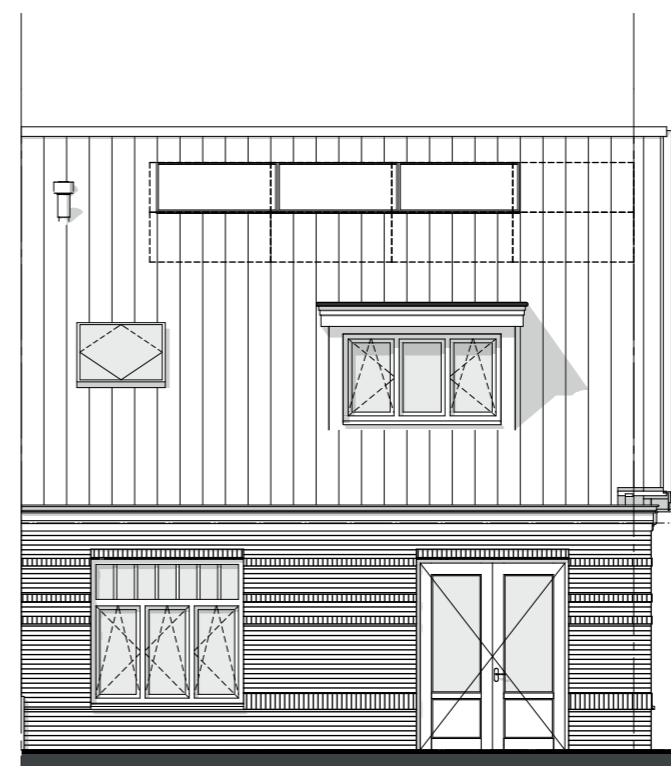


— LANENRIJK —

AM



Aanbouw 1.2m
Dakkapel achterzijde



Aanbouw 1.2m
Dakkapel achterzijde
Dakraam tpv badkamer
Max. aantal PV in overleg, ca.8
afhankelijk van keuze en positie
dakkapel en dakramen.

ZVA

Zeinstra Veerbeek Architecten

ILSY-Plantsoen 5
2497 GA Den Haag

Telefoon: +31 703478594
info@zeinstraveerbeek.nl
www.zeinstraveerbeek.nl

Project:
Weesperluis, Lanenrijk 2A2;

Fase:
Optietekening

Schaal:
1:100

formaat:
A3

Datum:
03-09-2020

project nummer:
0453

tekening nummer:
KAO-K1-opt-201a

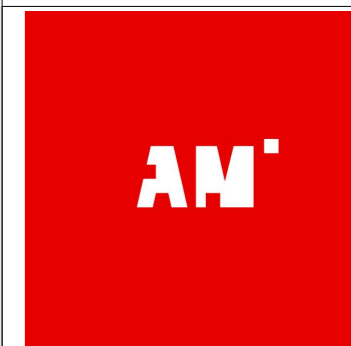
tekening naam:
Optietekening

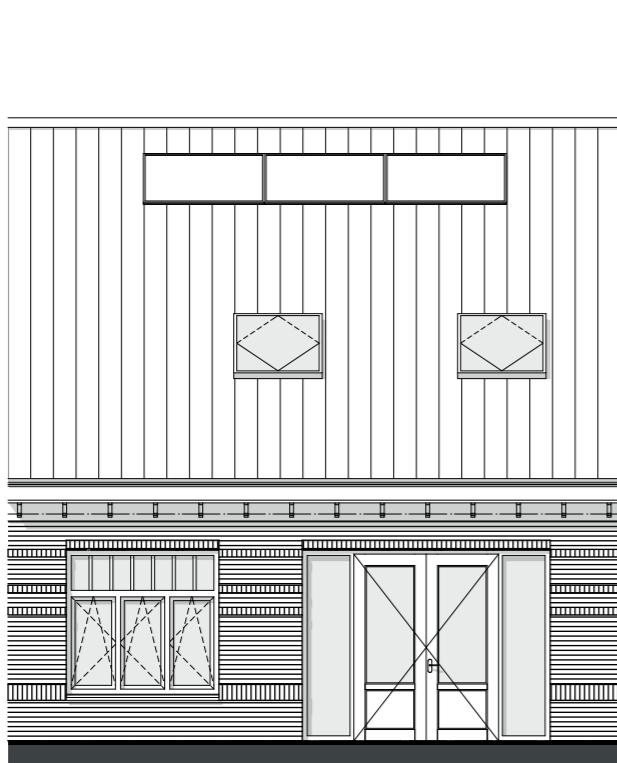
Type:
rijwoning 8100

Getekend:
BvdL

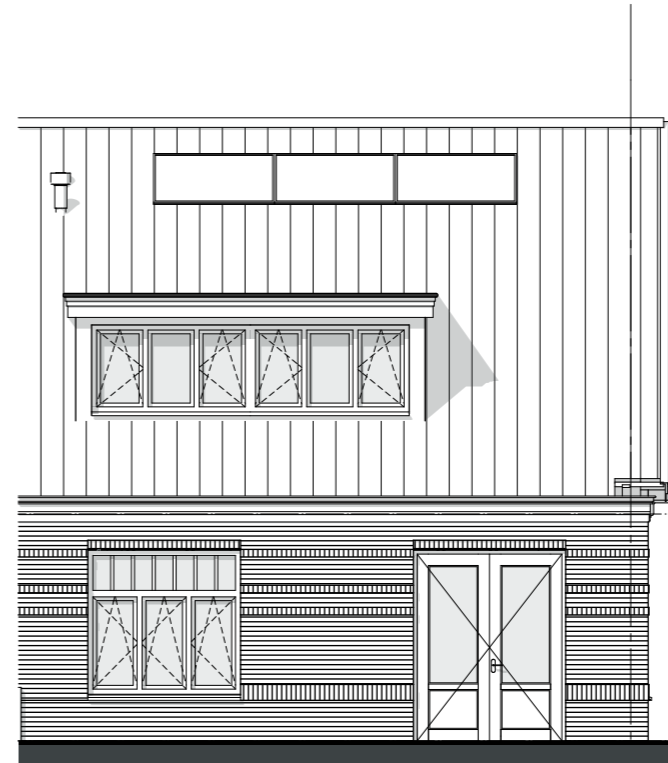


— LANENRIJK —





grote pui in achtergevel
(mogelijk bij vervallen
slaapkamer)



Aanbouw 1.2m

Dakkapel achterzijde groot

ZVA

Zeinstra Veerbeek Architecten

ILSY-Plantsoen 5
2497 GA Den Haag

Telefoon: +31 703478594
info@zeinstraveerbeek.nl
www.zeinstraveerbeek.nl

Project:
Weespersluis, Lanenrijk 2A2;

Fase:
Optietekening

Schaal:
1:100

formaat:
A3

Datum:
03-09-2020

project nummer:
0453

tekening nummer:
KAO-K1-opt-201b

tekening naam:
Optietekening

Type:
rijwoning 8100

Getekend:
BvdL