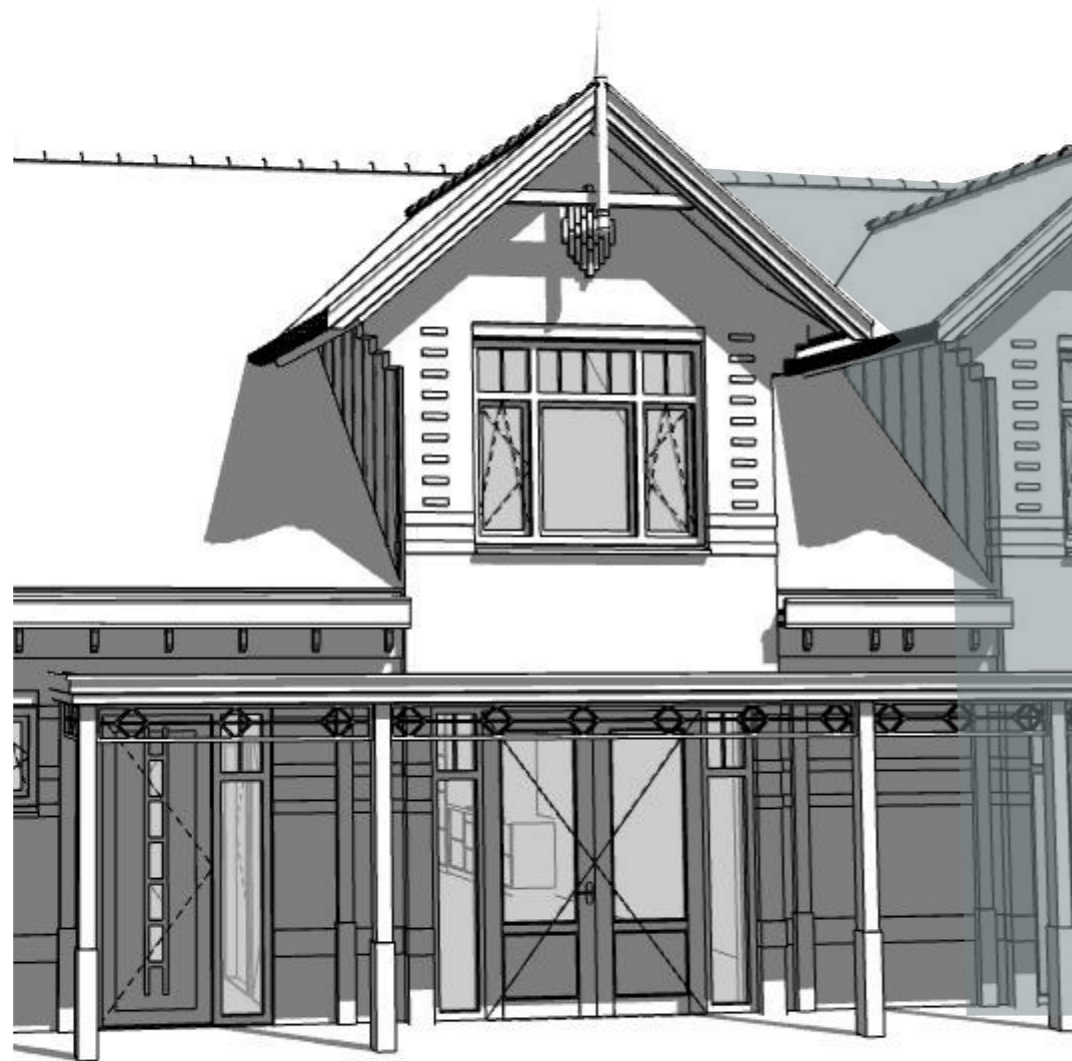


Type K1t-sp
Bouwnummer 78,82



electra conform NEN 1010

- videobel (bel met videofunctie)
- wandlichtpunt
- plafondlichtpunt
- enkelpolige schakelaar
- wisselschakelaar
- serieschakelaar
- wandcontactdoos dubbel geaard, horizontaal
- wandcontactdoos enkel geaard
- wand-/rookmelder (aangesloten op lichtnet) conform NEN2555
- aansluiting wasmachine
- aansluiting pv-panelen
- aansluiting mechanische ventilatie
- aansluiting radiator
- kamerthermostaat
- loze leiding wasdroger
- afzuigpunt mech.vent.
- Buitenkraan
- Bewegingsmelder
- schoorsteen tbv. ventilatie berging

bouwkundig

- meterkast
 - MV-box
 - warmtepomp
 - opstelplaats droger/wasmachine
 - kruipluik
 - boiler
 - CV-verdeler
 - radiator
 - woningscheidende wand
 - binnenwand 70mm / 100mm
 - gevelpakket
 - gevelsteen-spouw-isolatie-binnenblad
 - tegelwerk
 - Loopdeur
 - HWA
- GBO slaapkamer = gemeten tot 1500+lijn
opp. slaapkamer = gemeten conform verblijfsruimte

ZVA

Zeinstra Veerbeek Architecten

ILSY-Plantsoen 5
2497 GA Den Haag

Telefoon: +31 703478594
info@zeinstraveerbeek.nl
www.zeinstraveerbeek.nl

Project:
Weesperluis, Lanenrijk 2A2;

Fase:
Verkooptekening

Schaal:

formaat:
A3

Datum:
01-07-2020

project nummer:
0453

tekening nummer:
KAO-K1t-sp-1-100

tekening naam:
voorblad

Type:
rijwoning 8100 K1t-sp

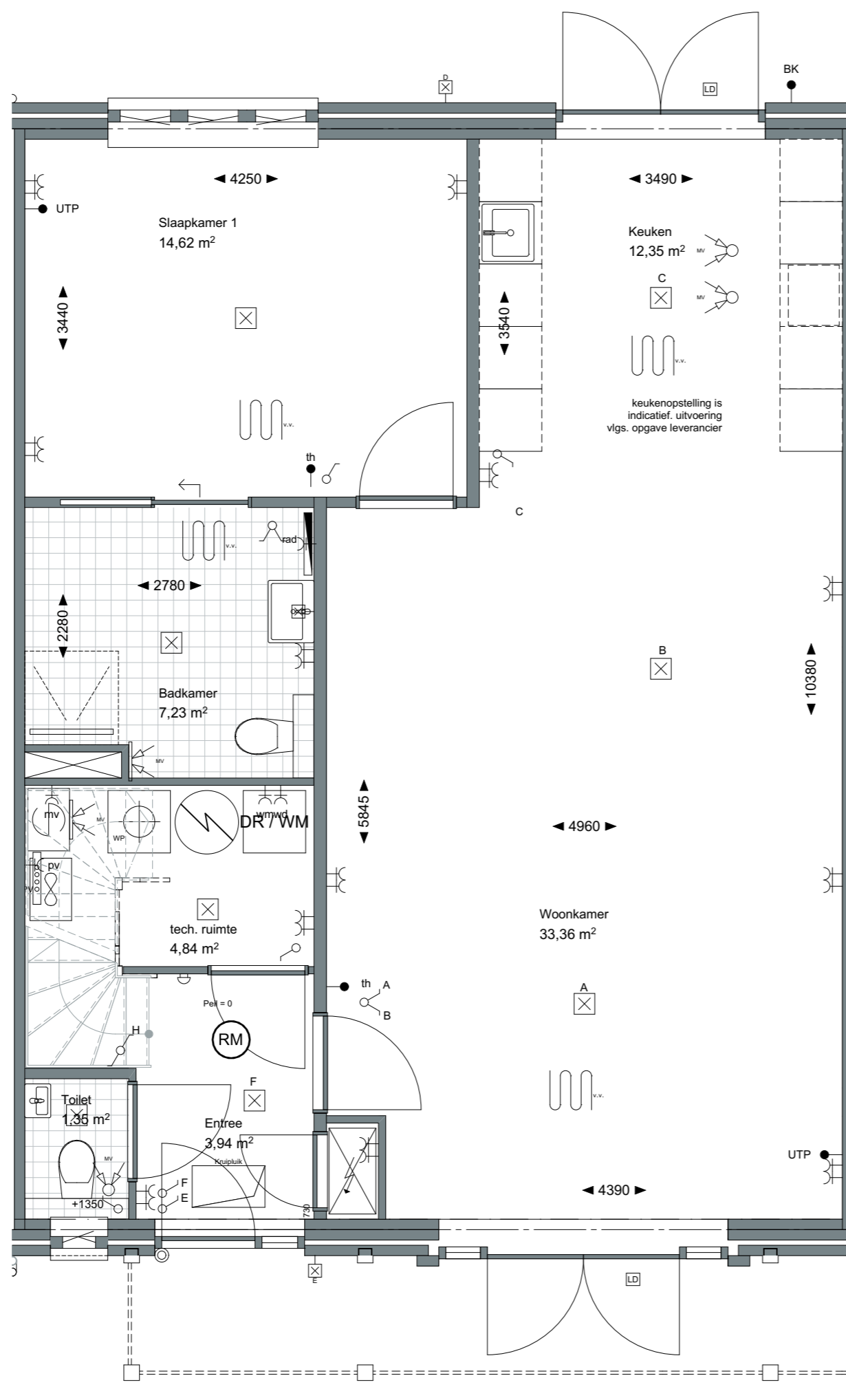
Getekend:
BvdL

Type K1t-sp
Bouwnummer
78,82



— LANENRIJK —

AM'



ZVA

Zeinstra Veerbeek Architecten

ILSY-Plantsoen 5
2497 GA Den Haag

Telefoon: +31 703478594
info@zeinstraveerbeek.nl
www.zeinstraveerbeek.nl

Project:
Weesperluis, Lanenrijk 2A2;

Fase:
Verkooptekening

Schaal:
1:50

formaat:
A3

Datum:
01-07-2020

project nummer:
0453

tekening nummer:
KAO-K1t-sp-101

tekening naam:
begane grond

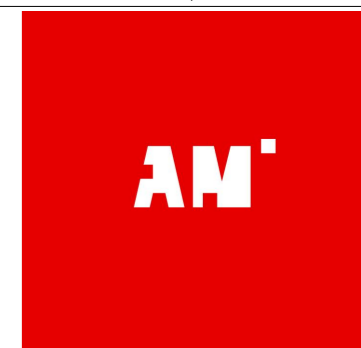
Type:
rijwoning 8100 K1t-sp

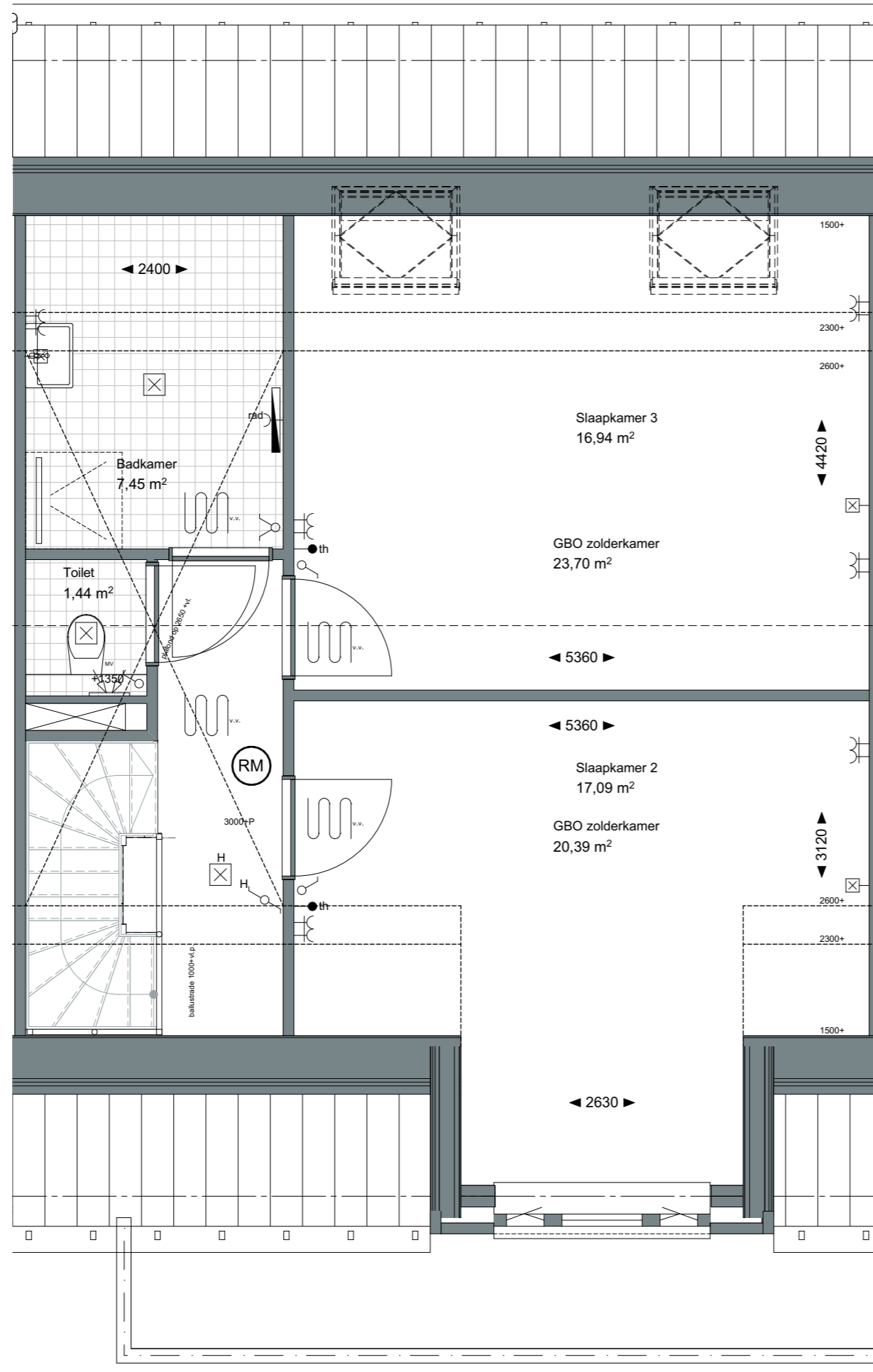
Getekend:
BvdL

Type K1t-sp
Bouwnummer
78,82



— LANENRIJK —





ZVA

Zeinstra Veerbeek Architecten

ILSY-Plantsoen 5
2497 GA Den Haag

Telefoon: +31 703478594
info@zeinstraveerbeek.nl
www.zeinstraveerbeek.nl

Project:
Weesperluis, Lanenrijk 2A2;

Fase:
Verkooptekening

Schaal:
1:50

formaat:
A3

Datum:
01-07-2020

project nummer:
0453

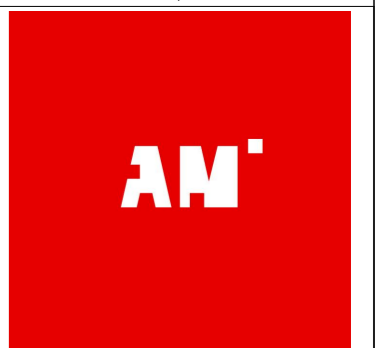
tekening nummer:
KAO-K1t-sp-102

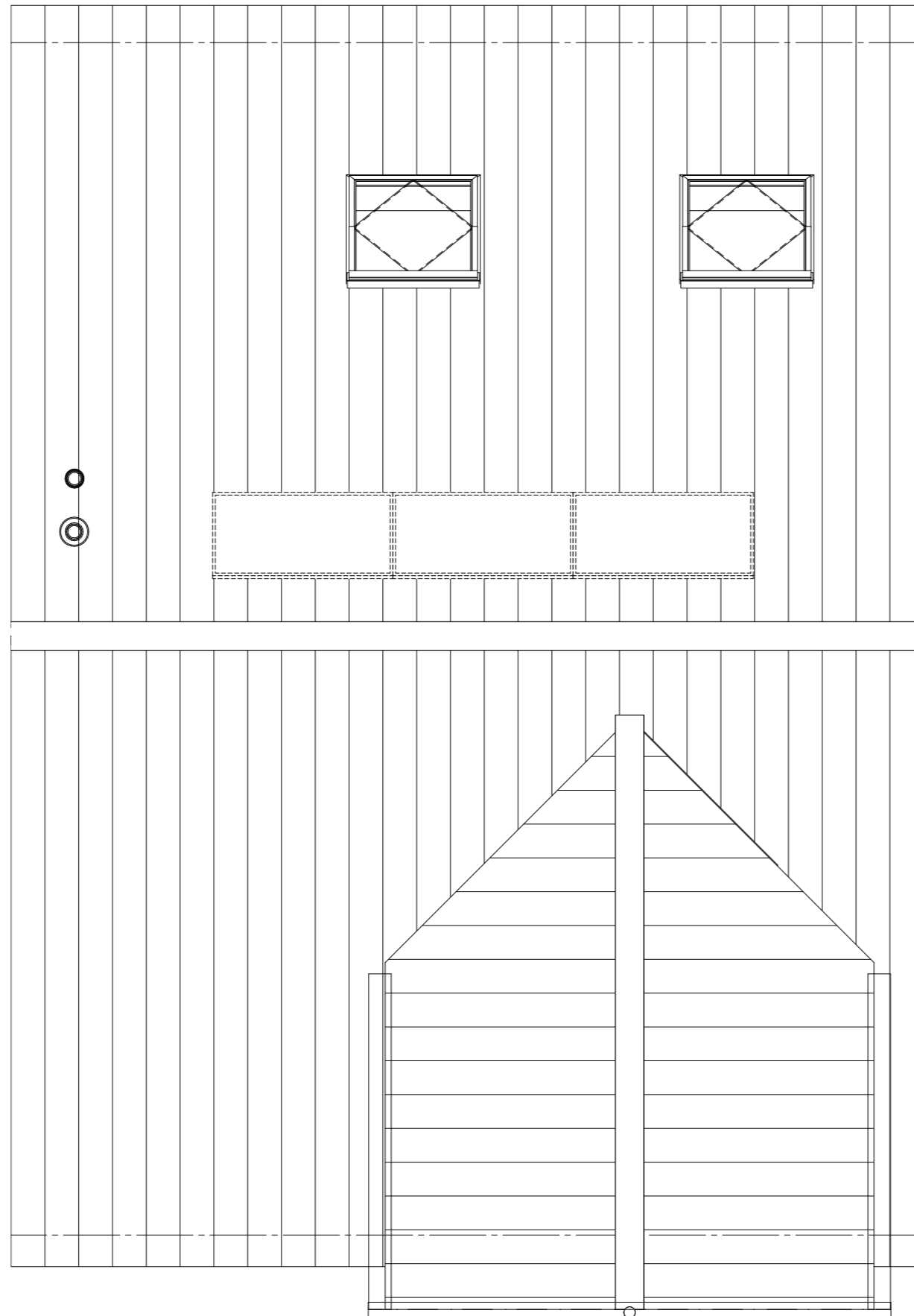
tekening naam:
eerste verdieping

Type:
rijwoning 8100 K1t-sp

Getekend:
BvdL

Type K1t-sp
Bouwnummer
78,82





ZVA

Zeinstra Veerbeek Architecten

ILSY-Plantsoen 5
2497 GA Den Haag

Telefoon: +31 703478594
info@zeinstraveerbeek.nl
www.zeinstraveerbeek.nl

Project:
Weesperluis, Lanenrijk 2A2;

Fase:
Verkooptekening

Schaal:
1:50

formaat:
A3

Datum:
01-07-2020

project nummer:
0453

tekening nummer:
KAO-K1t-sp-103

tekening naam:
dakaanzicht

Type:
rijwoning 8100 K1t-sp

Getekend:
BvdL

Type K1t-sp
Bouwnummer
78,82


— LANENRIJK —

AM'

ZVA

Zeinstra Veerbeek Architecten

ILSY-Plantsoen 5
2497 GA Den Haag

Telefoon: +31 703478594
info@zeinstraveerbeek.nl
www.zeinstraveerbeek.nl

Project:
Weespersluis, Lanenrijk 2A2;

Fase:
Verkooptekening

Schaal:
1:100

formaat:
A3

Datum:
01-07-2020

project nummer:
0453

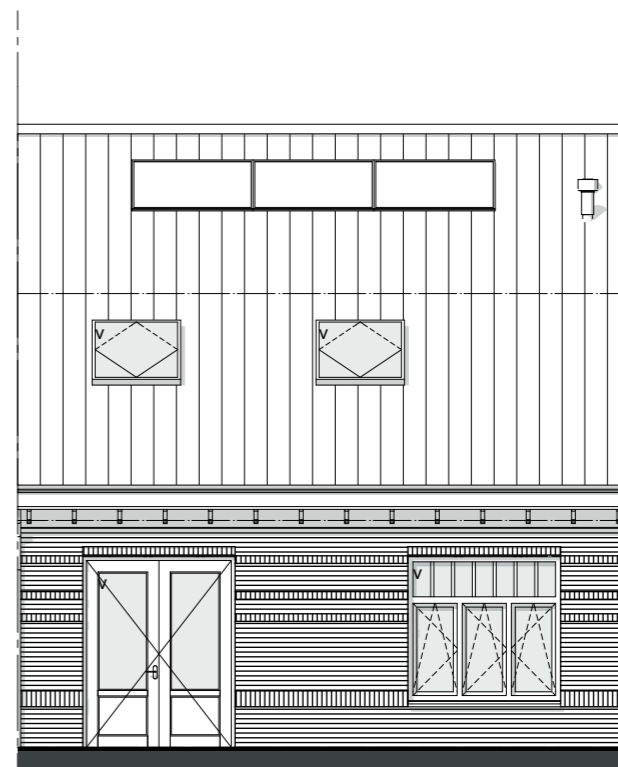
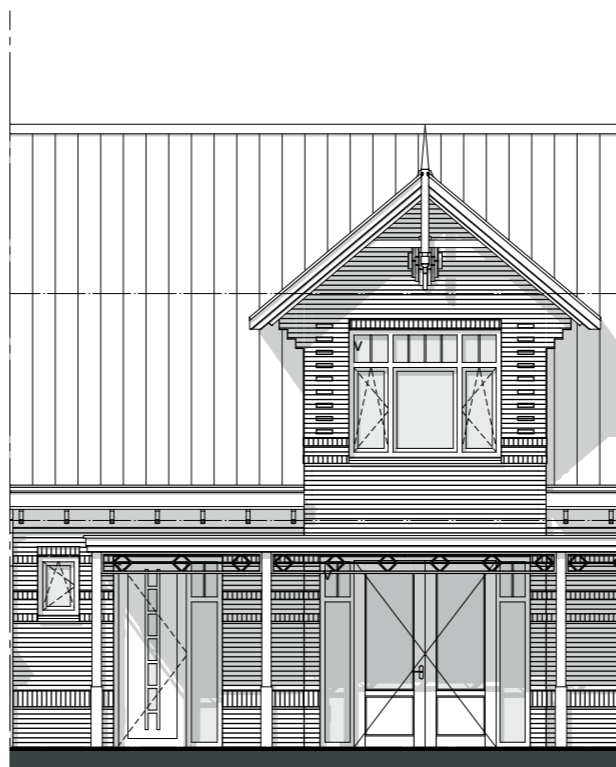
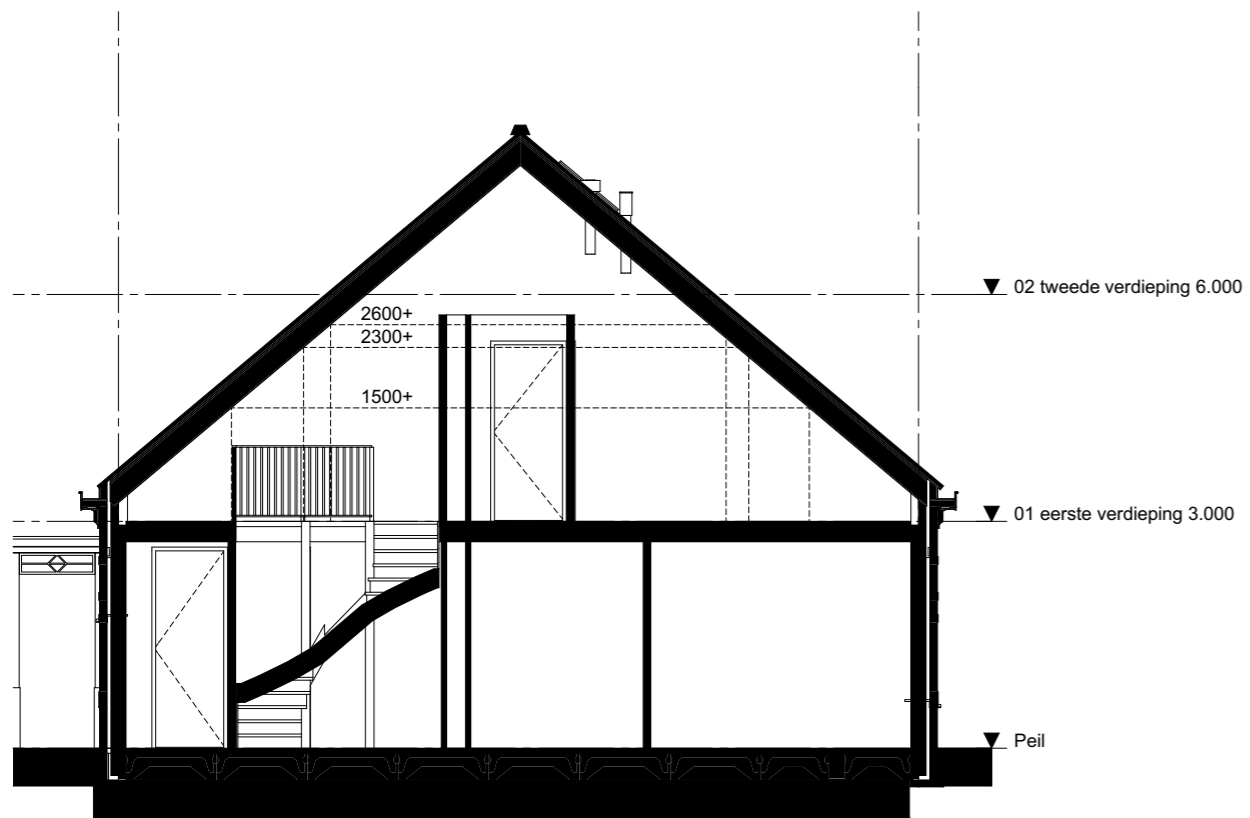
tekening nummer:
KAO-K1t-sp-201

tekening naam:
gevels/doorsnede

Type:
rijwoning 8100 K1t-sp

Getekend:
BvdL

Type K1t-sp
Bouwnummer
78,82




— LANENRIJK —

