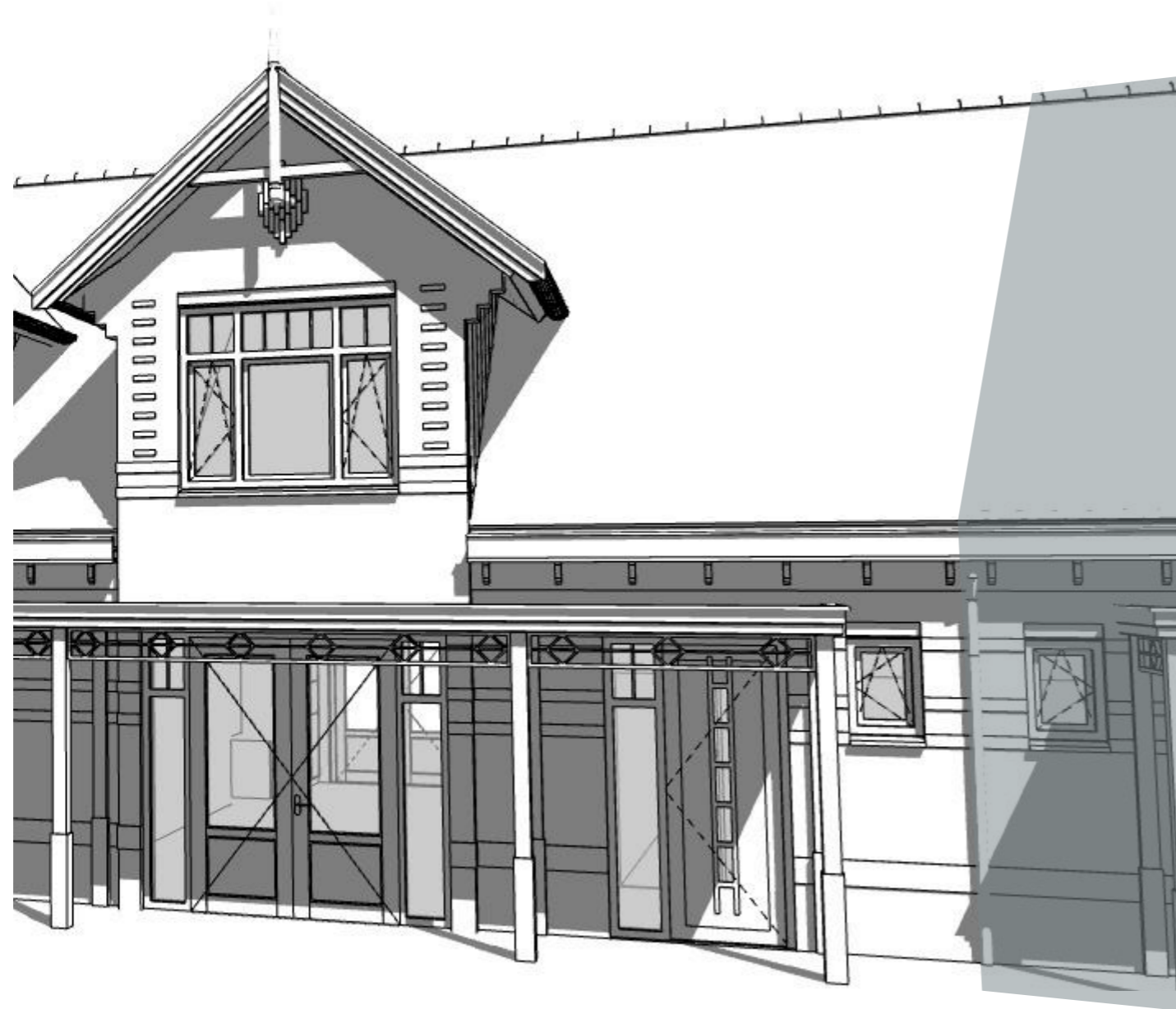


Type K1t
Bouwnummer 77,81



electra conform NEN 1010

- videobel (bel met videofunctie)
- wandlichtpunt
- plafondlichtpunt
- enkelpolige schakelaar
- wisselschakelaar
- serieschakelaar
- wandcontactdoos dubbel geaard, horizontaal
- wandcontactdoos enkel geaard
- wand-/rookmelder (aangesloten op lichtnet) conform NEN2555
- aansluiting wasmachine
- aansluiting pv-panelen
- aansluiting mechanische ventilatie
- aansluiting radiator
- kamerthermostaat
- loze leiding wasdroger
- afzuigpunt mech.vent.
- Buitenkraan
- Bewegingsmelder
- schoorsteen tbv. ventilatie berging

bouwkundig

- meterkast
- MV-box
- warmtepomp
- opstelplaats droger/wasmachine
- kruipluik
- boiler
- CV-verdeler
- radiator
- woningscheidende wand
- binnenwand 70mm / 100mm
- gevelpakket
- gevelsteen-spouw-isolatie-binnenblad
- tegelwerk
- Loopdeur
- HWA
- GBO slaapkamer = gemeten tot 1500+lijn
- opp. slaapkamer = gemeten conform verblijfsruimte

ZVA

Zeinstra Veerbeek Architecten

ILSY-Plantsoen 5
2497 GA Den Haag

Telefoon: +31 703478594
info@zeinstraveerbeek.nl
www.zeinstraveerbeek.nl

Project:
Weesperluis, Lanenrijk 2A2;

Fase:
Verkooptekening

Schaal:

formaat:
A3

Datum:
01-07-2020

project nummer:
0453

tekening nummer:
KAO-K1t-100

tekening naam:
voorblad

Type:
rijwoning 8100 K1t

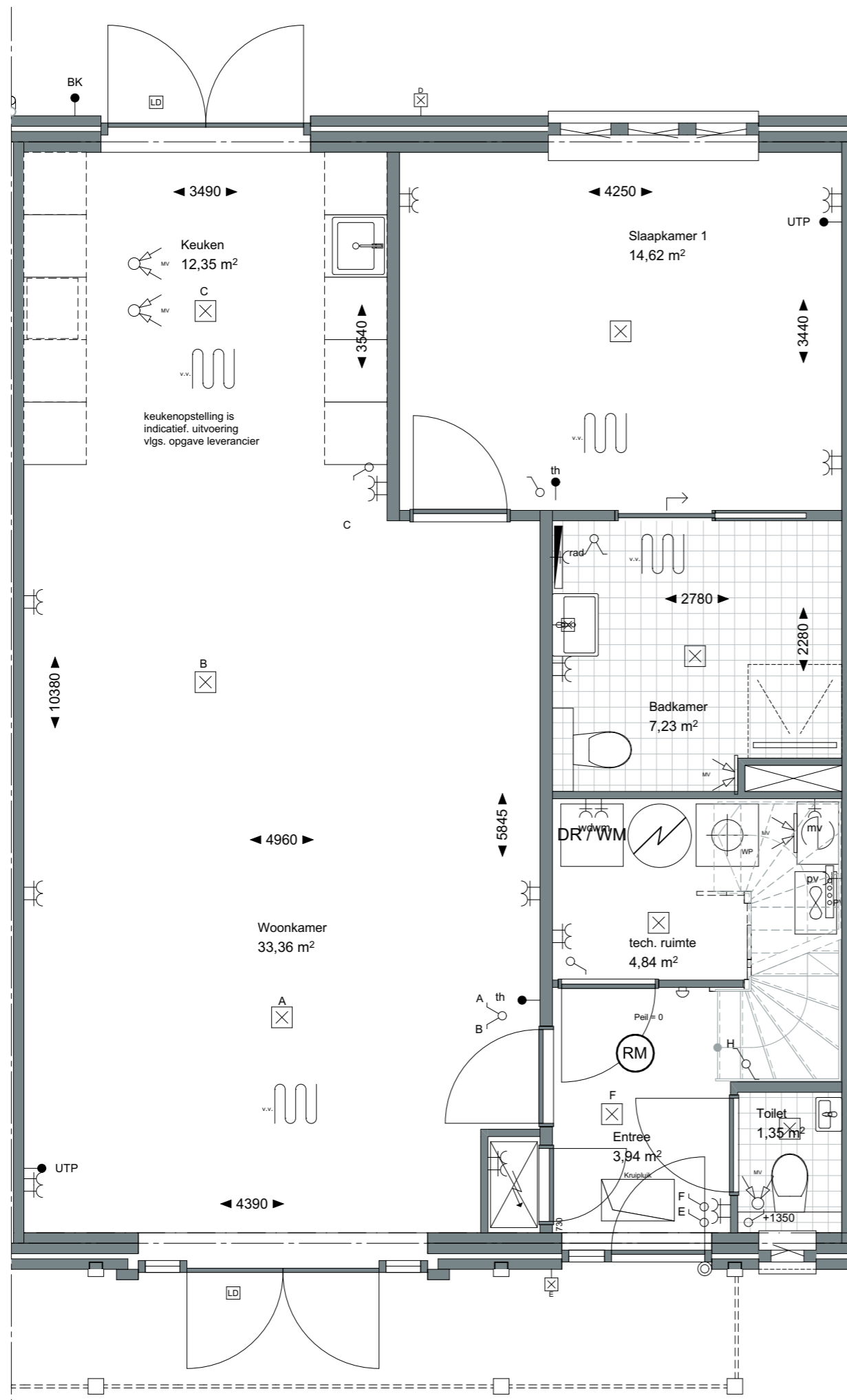
Getekend:
BvdL

Type K1t
Bouwnummer
77,81



— LANENRIJK —

AM'



ZVA

Zeinstra Veerbeek Architecten

ILSY-Plantsoen 5
2497 GA Den Haag

Telefoon: +31 703478594
info@zeinstraveerbeek.nl
www.zeinstraveerbeek.nl

Project:
Weespersluis, Lanenrijk 2A2;

Fase:
Verkooptekening

Schaal:
1:50

formaat:
A3

Datum:
01-07-2020

project nummer:
0453

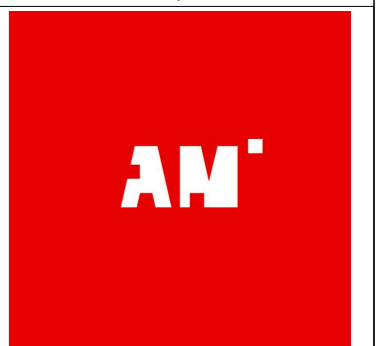
tekening nummer:
KAO-K1t-101

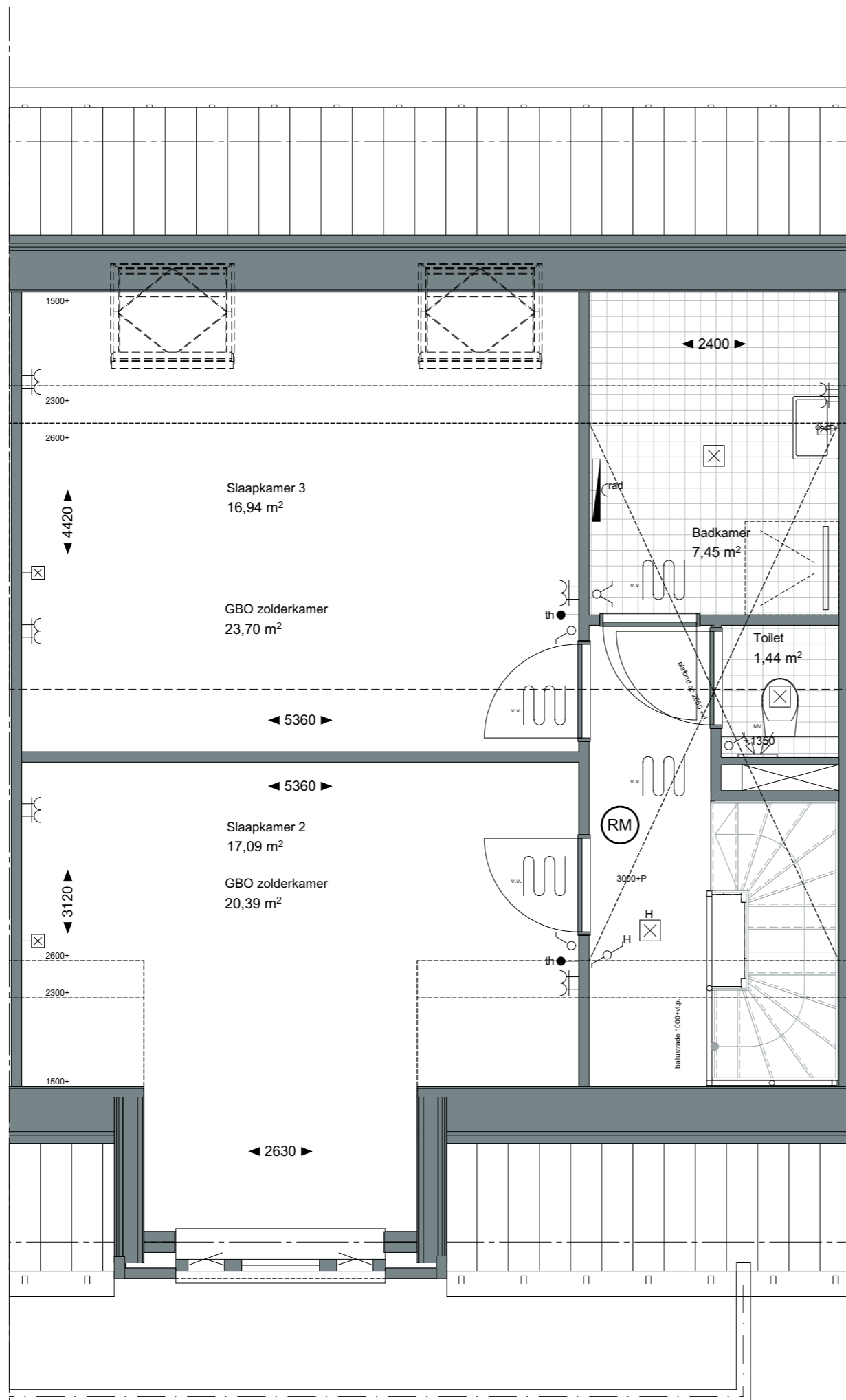
tekening naam:
begane grond

Type:
rijwoning 8100 K1t

Getekend:
BvdL

Type K1t
Bouwnummer
77,81





ZVA

Zeinstra Veerbeek Architecten

ILSY-Plantsoen 5
2497 GA Den Haag

Telefoon: +31 703478594
info@zeinstraveerbeek.nl
www.zeinstraveerbeek.nl

Project:
Weesperluis, Lanenrijk 2A2;

Fase:
Verkooptekening

Schaal:
1:50

formaat:
A3

Datum:
01-07-2020

project nummer:
0453

tekening nummer:
KAO-K1t-102

tekening naam:
eerste verdieping

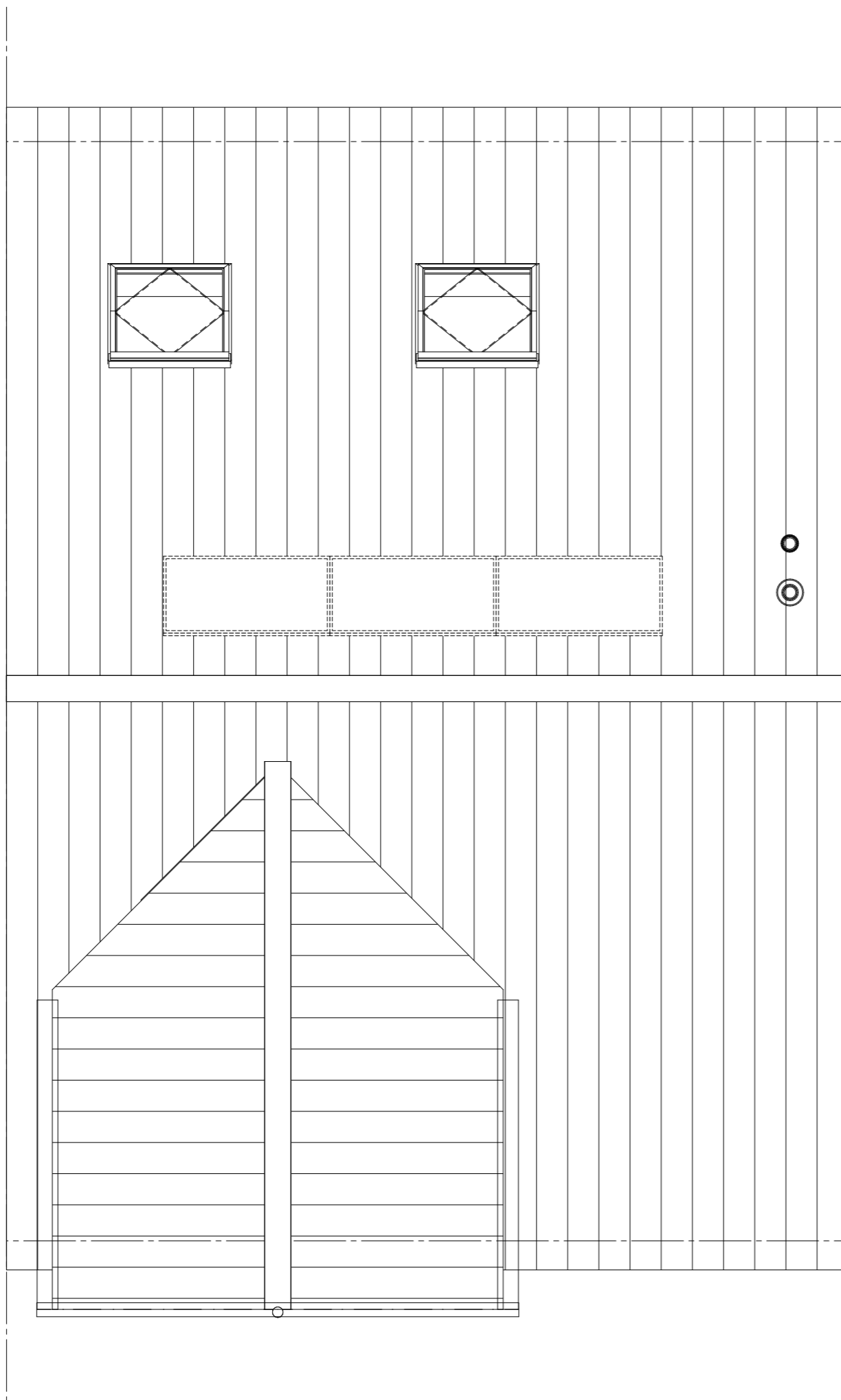
Type:
rijwoning 8100 K1t

Getekend:
BvdL

Type K1t
Bouwnummer
77,81


— LANENRIJK —

AM



ZVA

Zeinstra Veerbeek Architecten

ILSY-Plantsoen 5
2497 GA Den Haag

Telefoon: +31 703478594
info@zeinstraveerbeek.nl
www.zeinstraveerbeek.nl

Project:
Weesperluis, Lanenrijk 2A2;

Fase:
Verkooptekening

Schaal:
1:50

formaat:
A3

Datum:
01-07-2020

project nummer:
0453

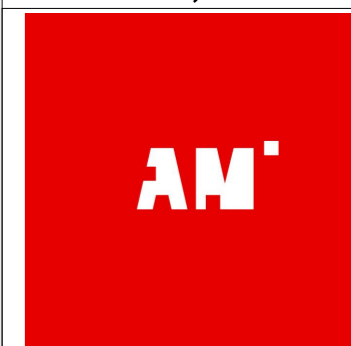
tekening nummer:
KAO-K1t-103

tekening naam:
dakaanzicht

Type:
rijwoning 8100 K1t

Getekend:
BvdL

Type K1t
Bouwnummer
77,81



ZVA

Zeinstra Veerbeek Architecten

ILSY-Plantsoen 5
2497 GA Den Haag

Telefoon: +31 703478594
info@zeinstraveerbeek.nl
www.zeinstraveerbeek.nl

Project:
Weespersluis, Lanenrijk 2A2;

Fase:
Verkooptekening

Schaal:
1:100

formaat:
A3

Datum:
01-07-2020

project nummer:
0453

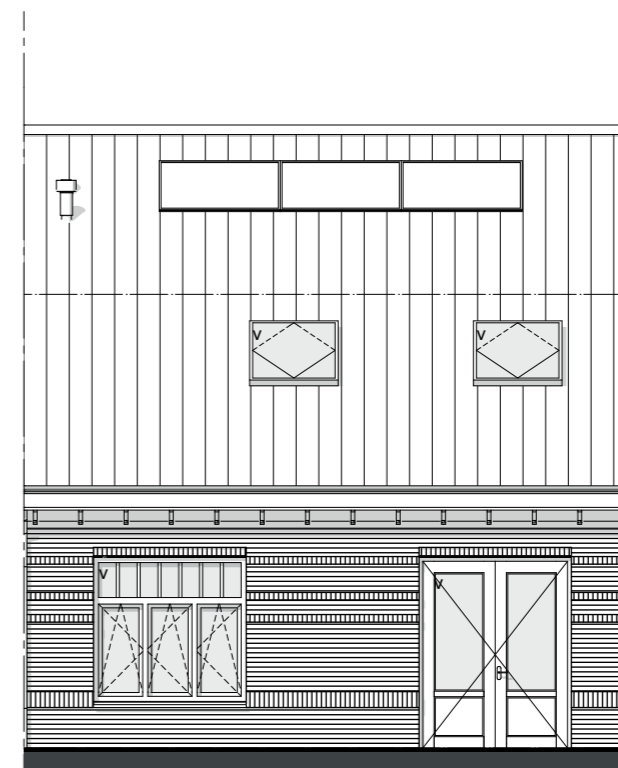
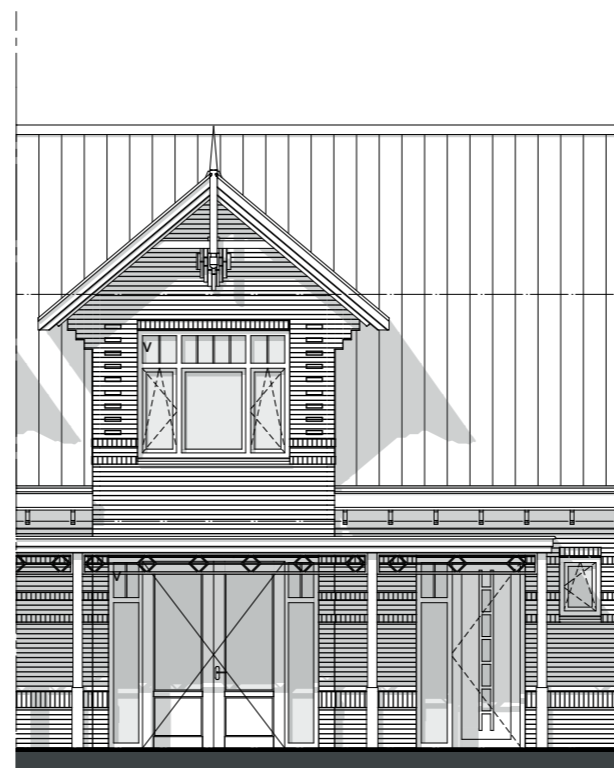
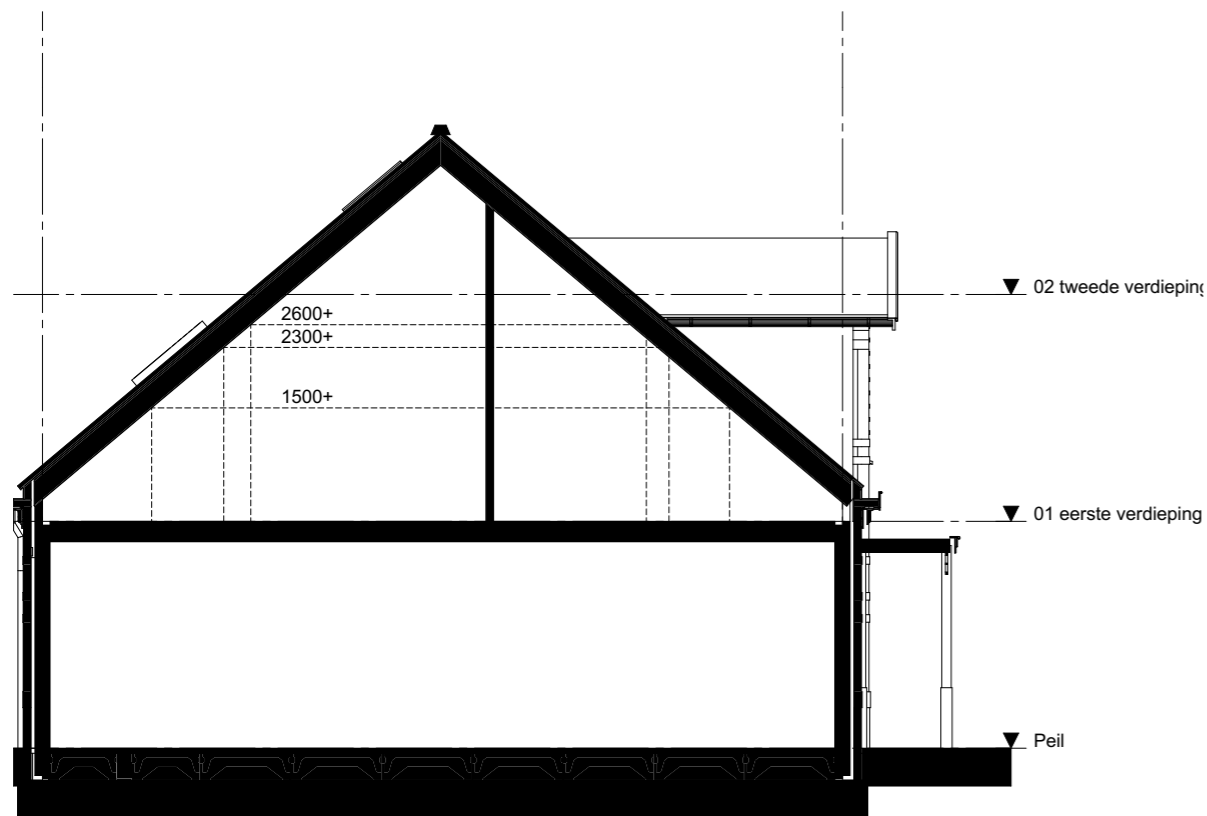
tekening nummer:
KAO-K1t-201

tekening naam:
gevels/doorsnede

Type:
rijwoning 8100 K1t

Getekend:
BvdL

Type K1t
Bouwnummer
77,81




— LANENRIJK —

AM