

ZVA

Zeinstra Veerbeek Architecten

ILSY-Plantsoen 5
2497 GA Den Haag

Telefoon: +31 703478594
info@zeinstraveerbeek.nl
www.zeinstraveerbeek.nl

Project:
Weespersluis, Lanenrijk 2A2;

Fase:
Optietekening

Schaal:
1:50

formaat:
A3

Datum:
20-08-2020

project nummer:
0453

tekening nummer:
KAO-Ds-opt-101a

tekening naam:
Optietekening

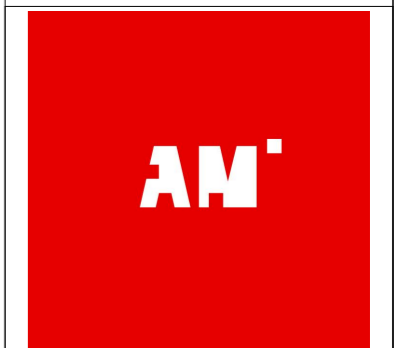
Type:
Rijwoningen 6000 Ds

Getekend:
BvdL

V0.EO0.378.15 aanbouw 1,2m
V0.EO0.411 schuifpui (alleen
icm uitbouw bnr. 26,42,44)
V0.IV0.451.5 keuken naar achter

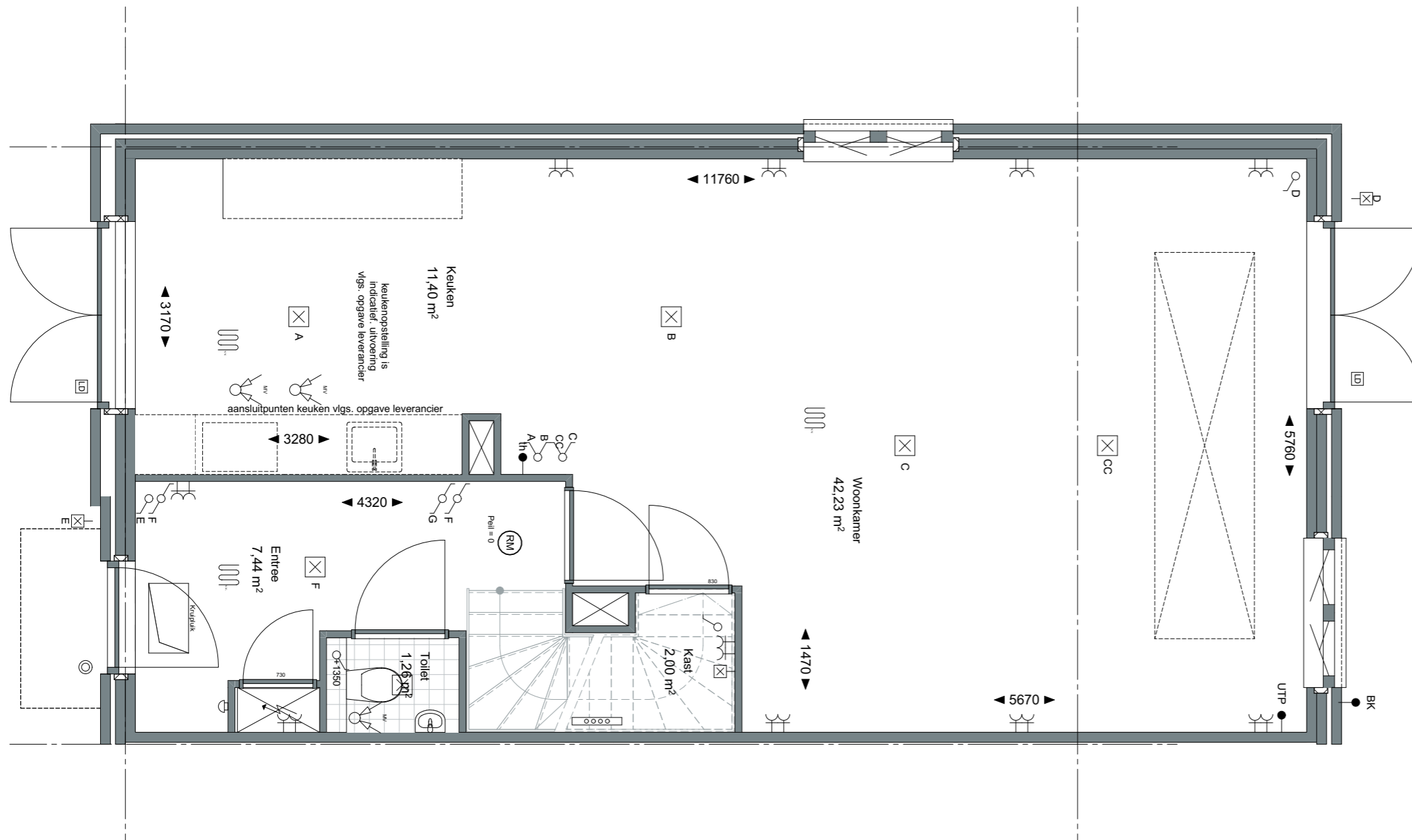


— LANENRIJK —



ZVA

Zeinstra Veerbeek Architecten

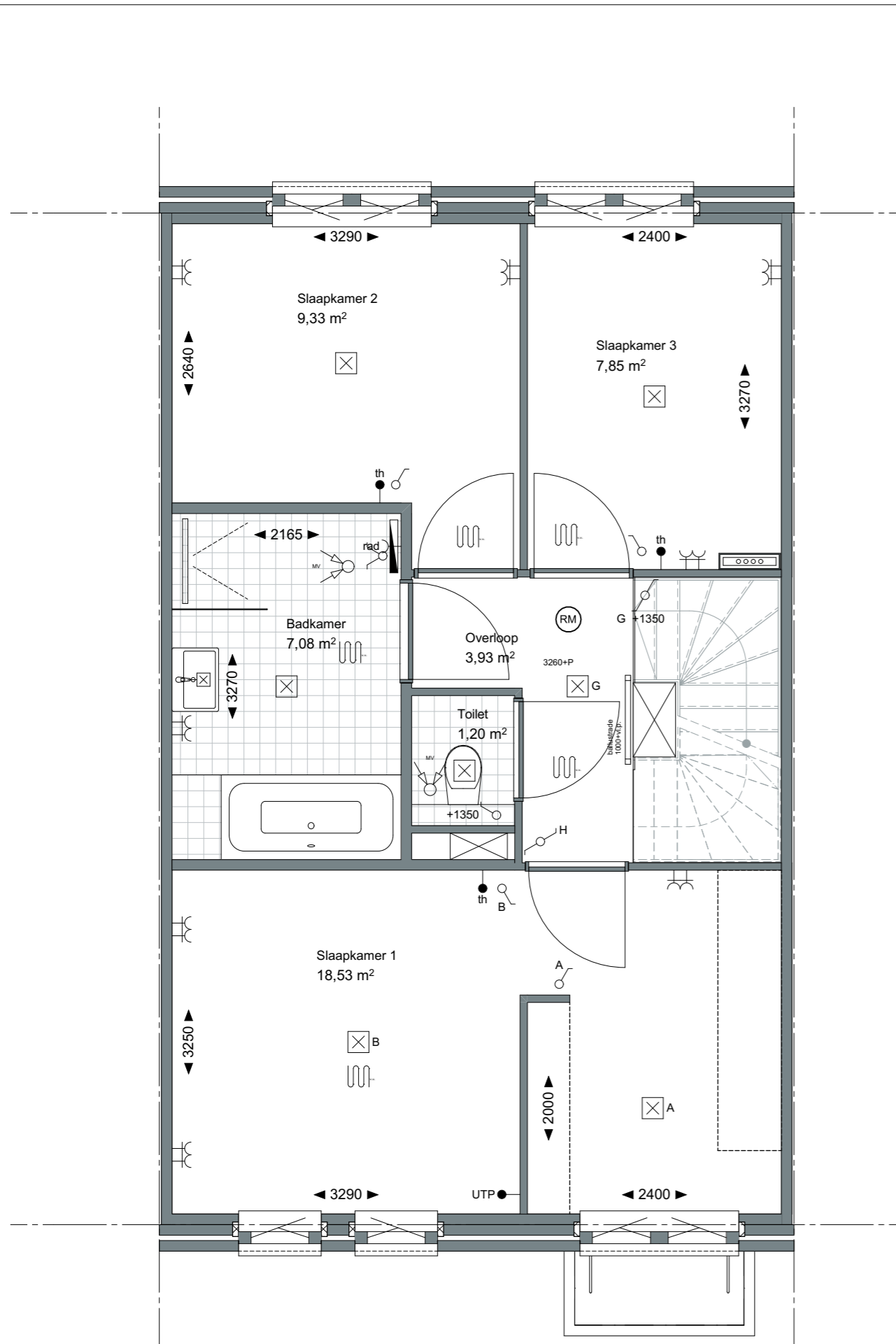
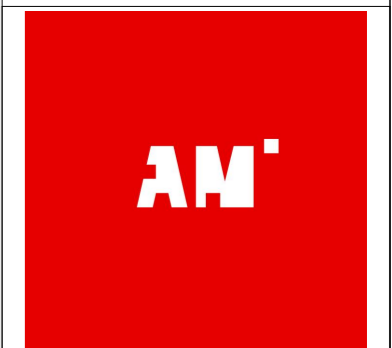
ILSY-Plantsoen 5
2497 GA Den HaagTelefoon: +31 703478594
info@zeinstraveerbeek.nl
www.zeinstraveerbeek.nlProject:
Weesperluis, Lanenrijk 2A2;Fase:
OptietekeningSchaal:
1:50formaat:
A3Datum:
20-08-2020project nummer:
0453tekening nummer:
KAO-Ds-opt-101btekening naam:
OptietekeningType:
Rijwoningen 6000 DsGetekend:
BvdL**V0.E00.211.13** aanbouw 2.4m
V0.E00.405 lichtstraat 1x3,88m

— LANENRIJK —

AM

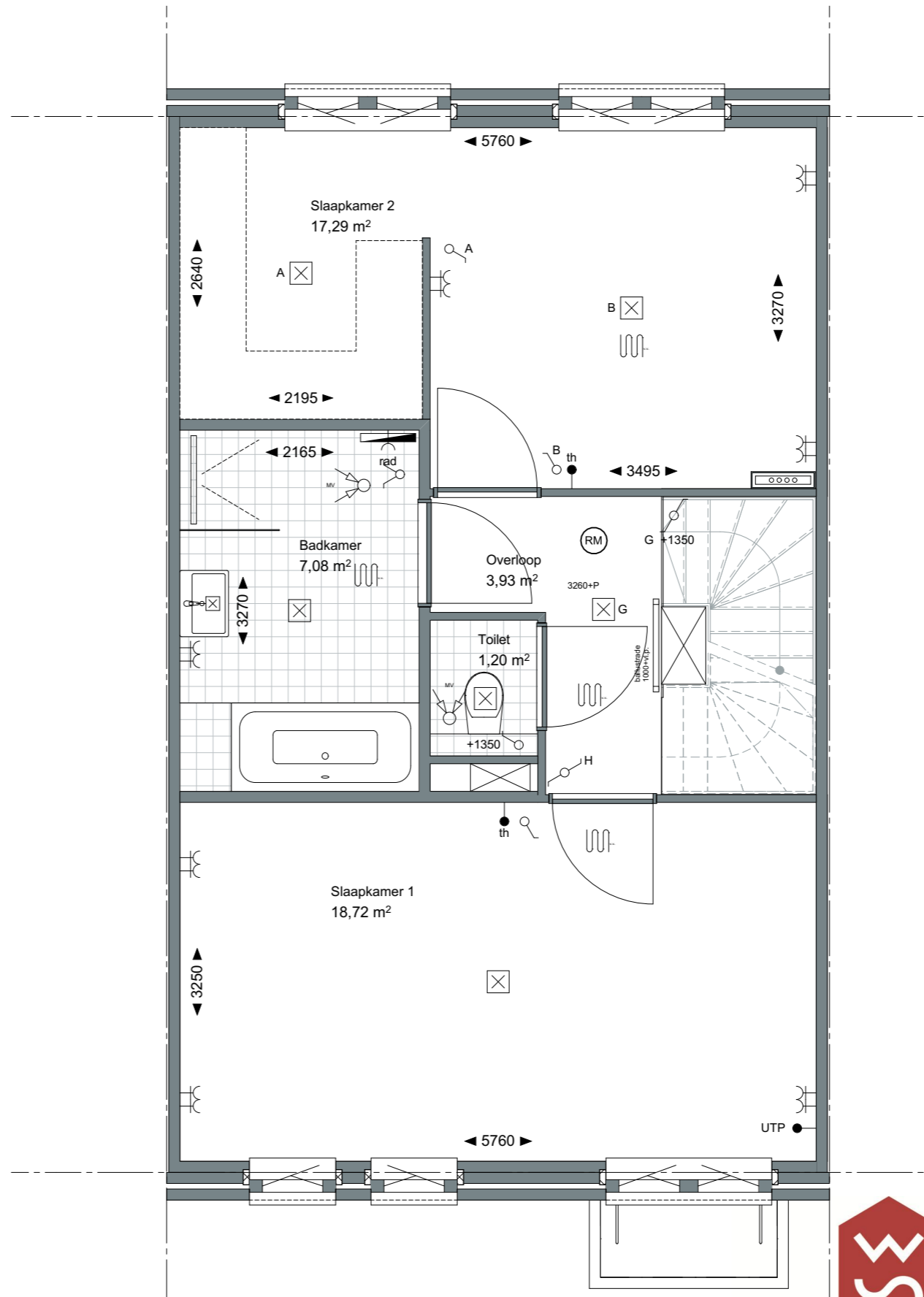
ZVA

Zeinstra Veerbeek Architecten

ILSY-Plantsoen 5
2497 GA Den HaagTelefoon: +31 703478594
info@zeinstraveerbeek.nl
www.zeinstraveerbeek.nlProject:
Weesperluis, Lanenrijk 2A2;Fase:
OptietekeningSchaal:
1:50formaat:
A3Datum:
20-08-2020project nummer:
0453tekening nummer:
KAO-Ds-opt-102atekening naam:
OptietekeningType:
Rijwoningen 6000 DsGetekend:
BvdL**V1.IV1.395** inloopkast
slaapkamer 1
— LANENRIJK —

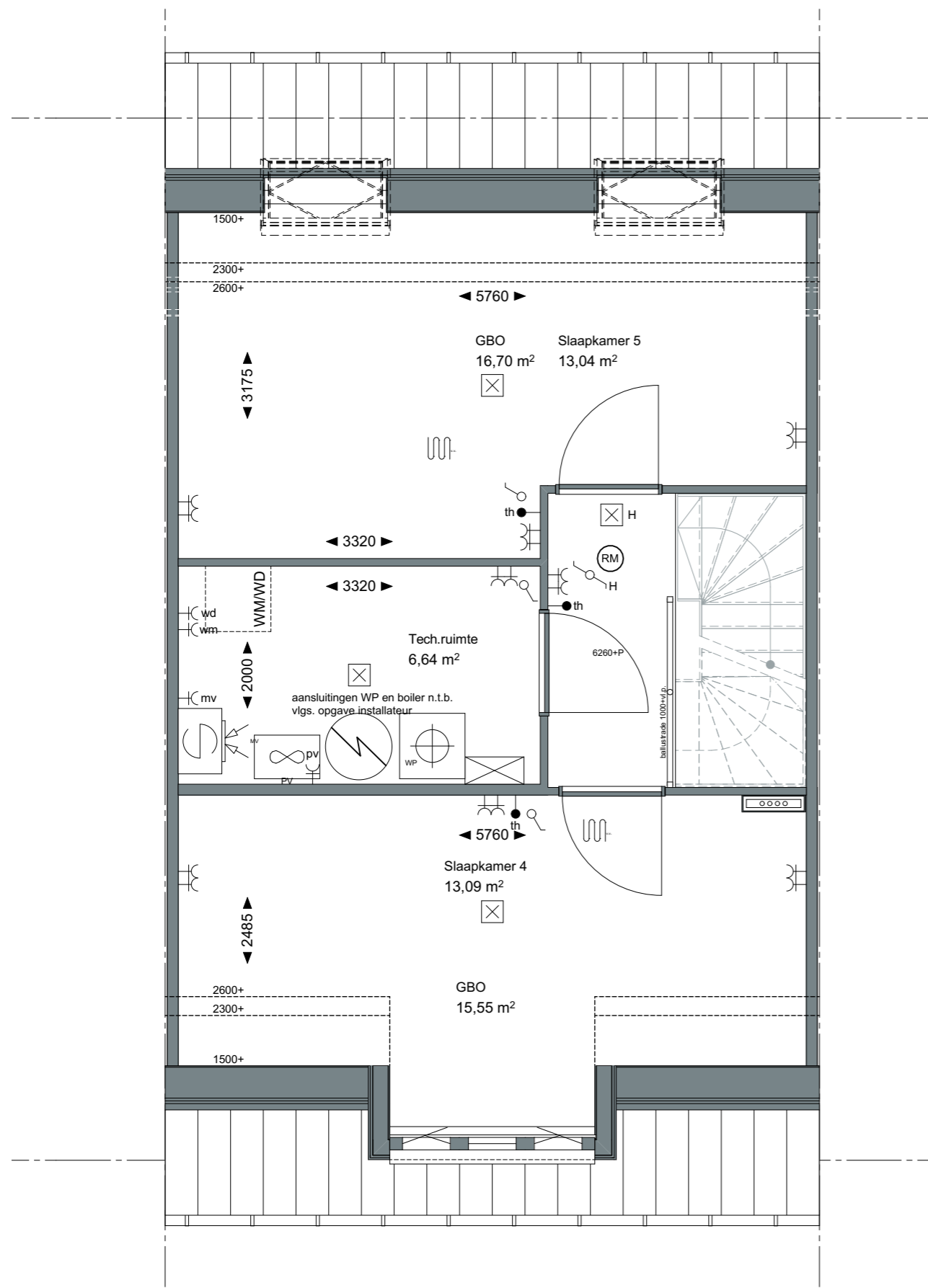
ZVA

Zeinstra Veerbeek Architecten

ILSY-Plantsoen 5
2497 GA Den HaagTelefoon: +31 703478594
info@zeinstraveerbeek.nl
www.zeinstraveerbeek.nlProject:
Weespersluis, Lanenrijk 2A2;Fase:
OptietekeningSchaal:
1:50formaat:
A3Datum:
20-08-2020project nummer:
0453tekening nummer:
KAO-Ds-opt-102aatekening naam:
OptietekeningType:
Rijwoningen 6000 DsGetekend:
BvdL**V1.IV1.384.1** inloopkast
slaapkamer 2
slaapkamer 2 en 3 samen-
voegen

— LANENRIJK —

AM'



ZVA
 Zeinstra Veerbeek Architecten
 ILSY-Plantsoen 5
 2497 GA Den Haag

Telefoon: +31 703478594
 info@zeinstraveerbeek.nl
 www.zeinstraveerbeek.nl

Project:
 Weespersluis, Lanenrijk 2A2;

Fase:
 Optietekening

Schaal:
 1:50

formaat:
 A3

Datum:
 20-08-2020

project nummer:
 0453

tekening nummer:
 KAO-Ds-opt-103a

tekening naam:
Optietekening

Type:
 Rijwoningen 6000 Ds

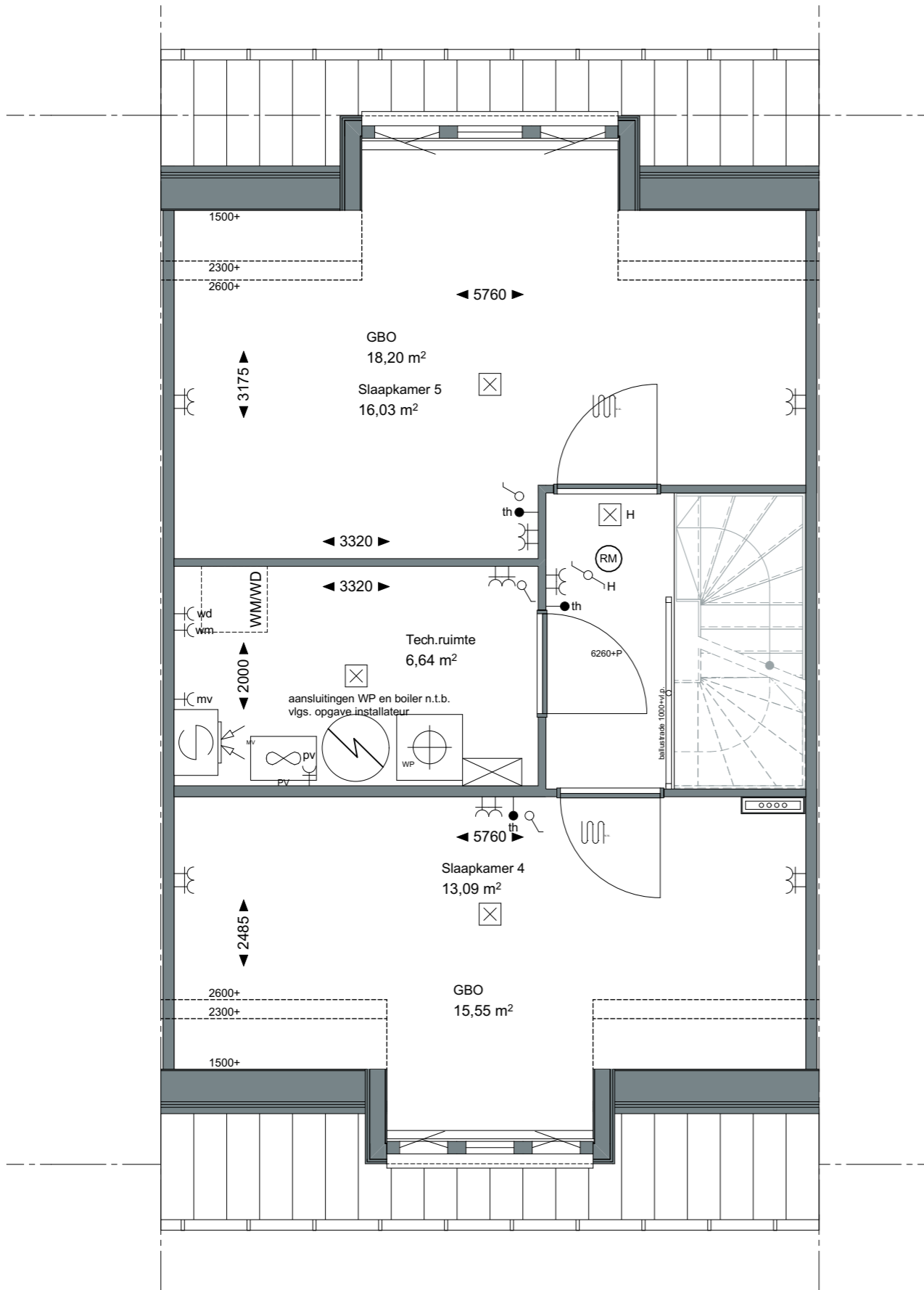
Getekend:
 BvdL

V2.IV2.699 Dakramen en 2e slaapkamer
V2.EO2.4.5 Dakraam achterzijde



ZVA

Zeinstra Veerbeek Architecten

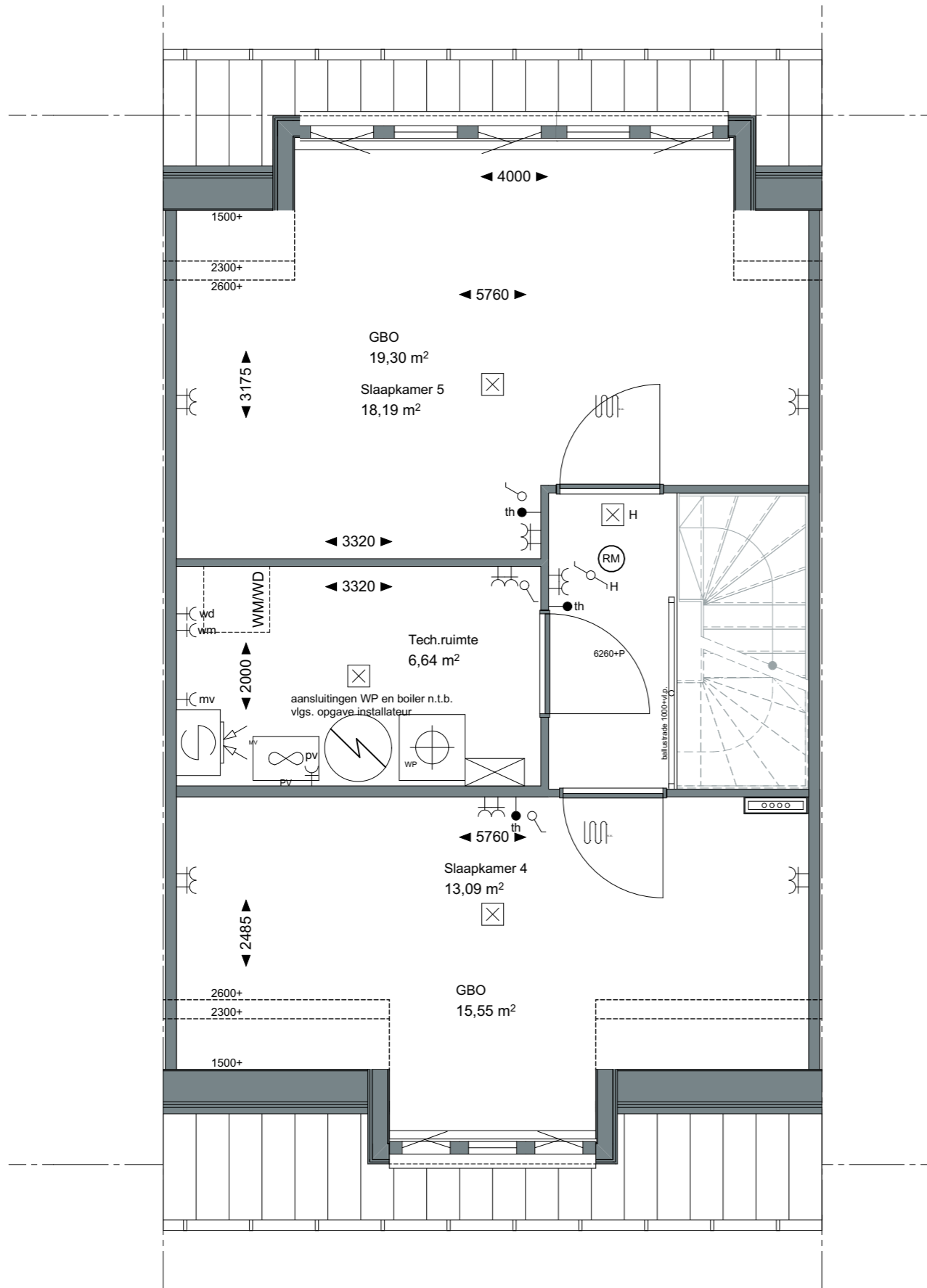
ILSY-Plantsoen 5
2497 GA Den HaagTelefoon: +31 703478594
info@zeinstraveerbeek.nl
www.zeinstraveerbeek.nlProject:
Weespersluis, Lanenrijk 2A2;Fase:
OptietekeningSchaal:
1:50formaat:
A3Datum:
20-08-2020project nummer:
0453tekening nummer:
KAO-Ds-opt-103btekening naam:
OptietekeningType:
Rijwoningen 6000 DsGetekend:
BvdL**V2.IV2.701** Dakkapel
achter met 2e slaapkamer**V2.EO2.21.11** Dakkapel
achter

— LANENRIJK —

AM'

ZVA

Zeinstra Veerbeek Architecten

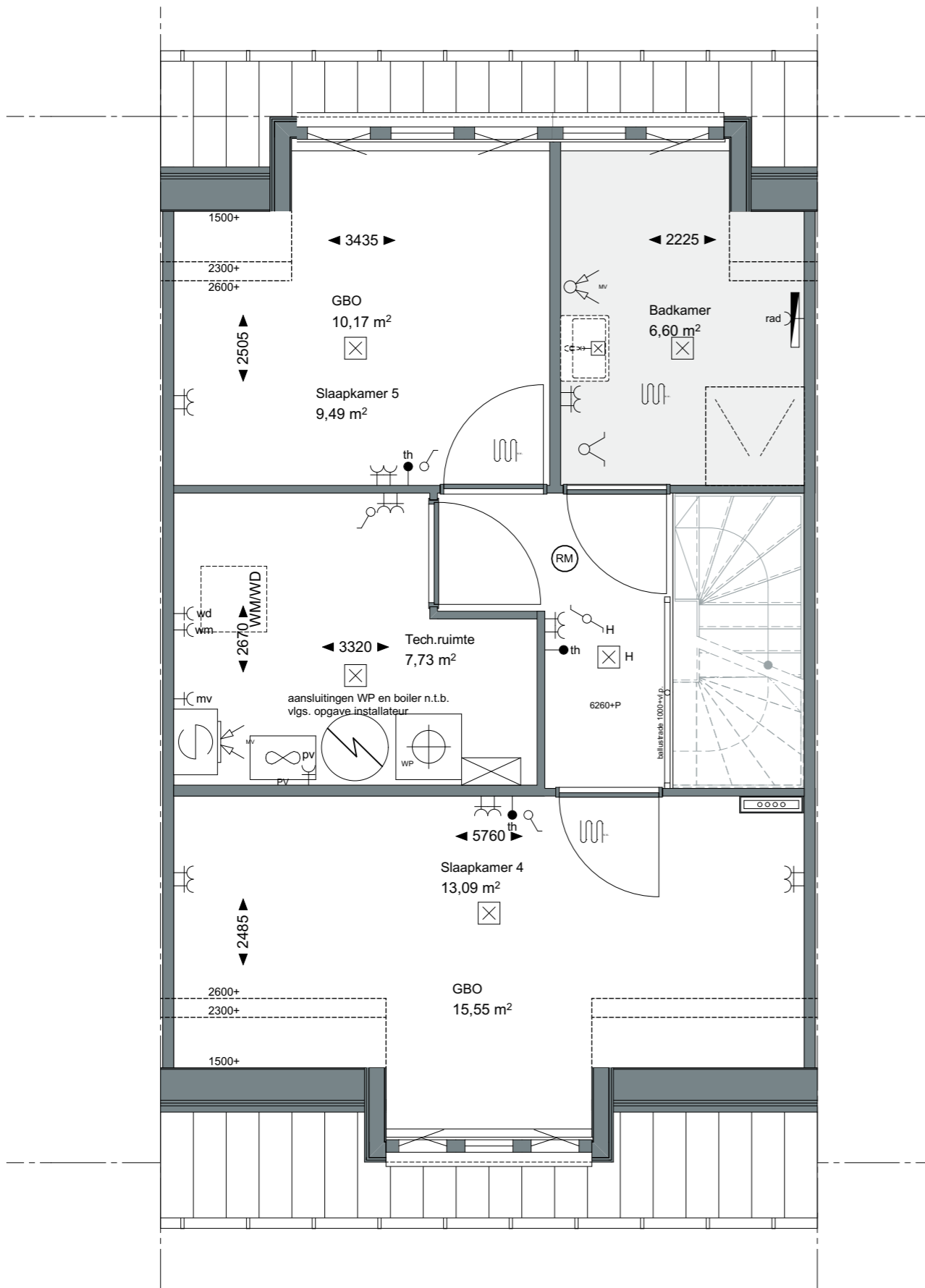
ILSY-Plantsoen 5
2497 GA Den HaagTelefoon: +31 703478594
info@zeinstraveerbeek.nl
www.zeinstraveerbeek.nlProject:
Weespersluis, Lanenrijk 2A2;Fase:
OptietekeningSchaal:
1:50formaat:
A3Datum:
20-08-2020project nummer:
0453tekening nummer:
KAO-Ds-opt-103bbtekening naam:
OptietekeningType:
Rijwoningen 6000 DsGetekend:
BvdL**V2.IV2.703** brede dakkapel
achter met 2e slaapkamer**V2.EO2.83.3** Brede dakkapel
achter

— LANENRIJK —

AM'

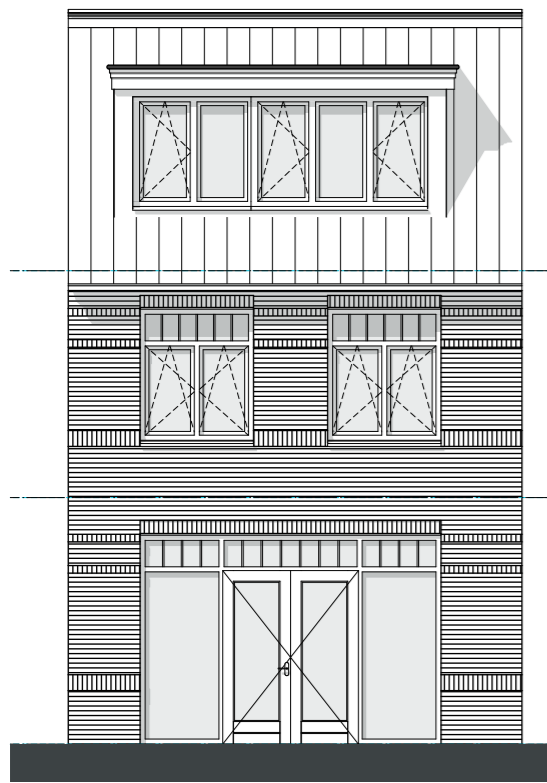
ZVA

Zeinstra Veerbeek Architecten

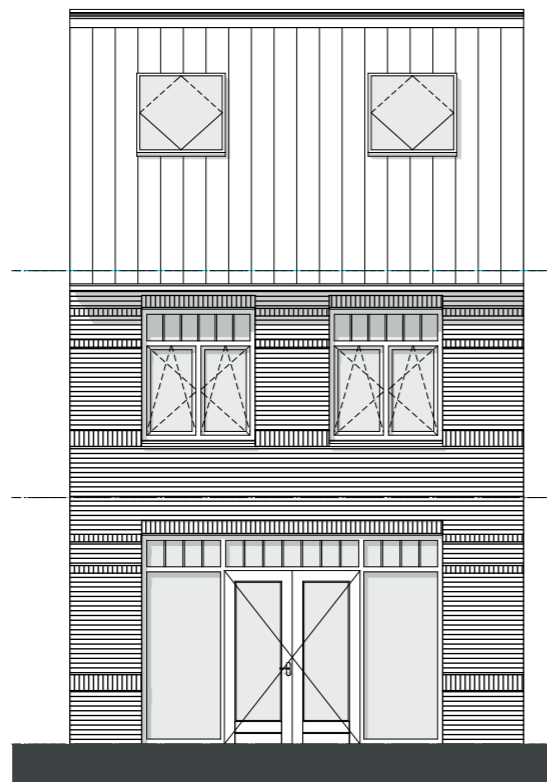
ILSY-Plantsoen 5
2497 GA Den HaagTelefoon: +31 703478594
info@zeinstraveerbeek.nl
www.zeinstraveerbeek.nlProject:
Weespersluis, Lanenrijk 2A2;Fase:
OptietekeningSchaal:
1:50formaat:
A3Datum:
20-08-2020project nummer:
0453tekening nummer:
KAO-Ds-opt-103bbbtekening naam:
OptietekeningType:
Rijwoningen 6000 DsGetekend:
BvdL**V2.IV2.700** brede dakkapel
achter met 2e slaapkamer en
badkamer

— LANENRIJK —

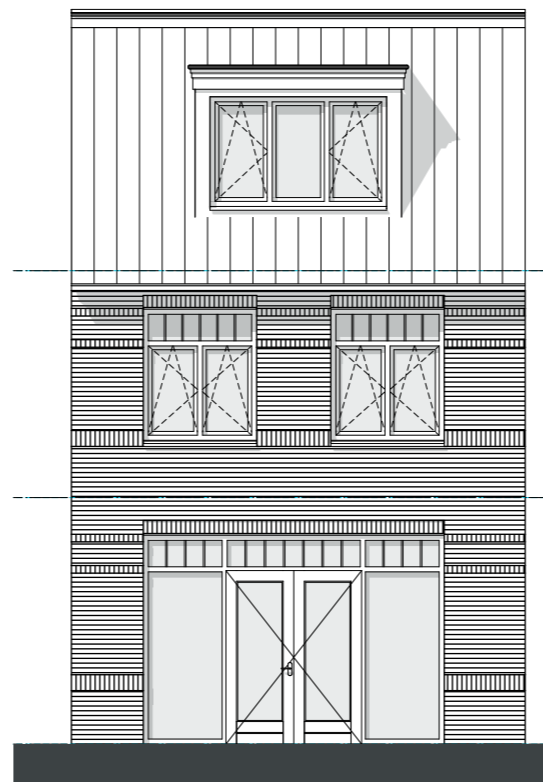
AM'



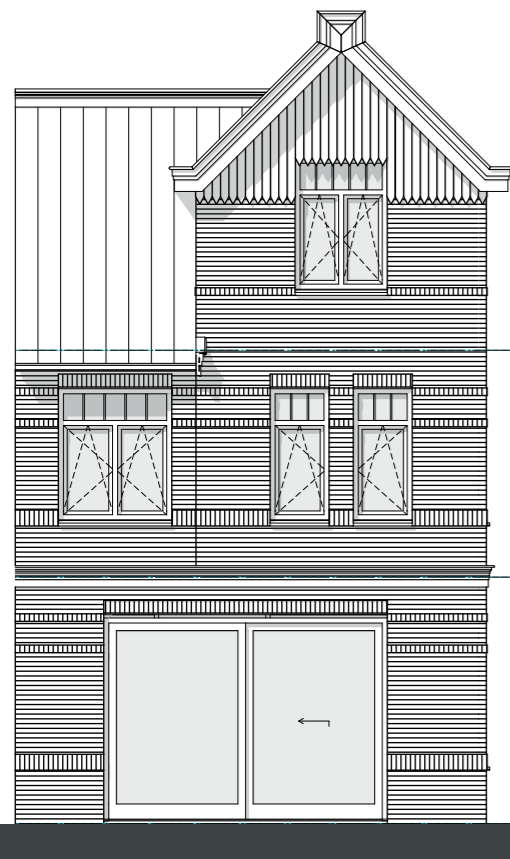
dakkapel XL



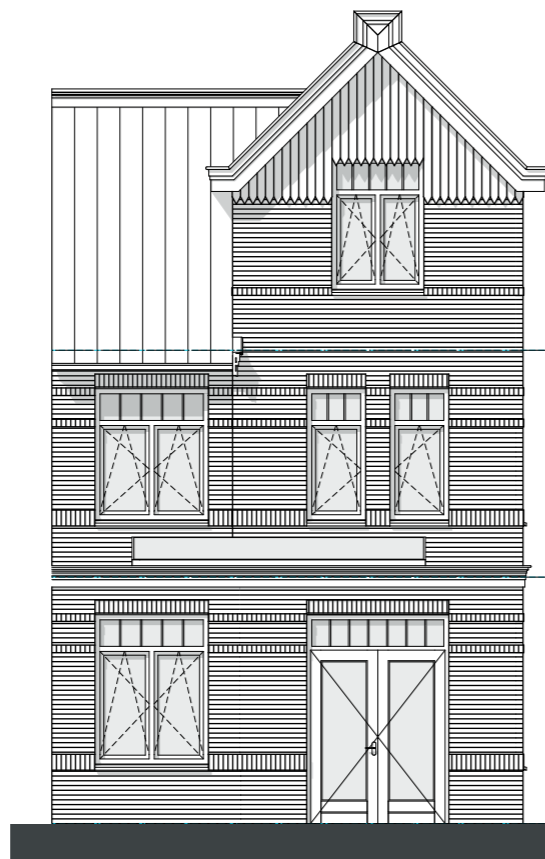
dakramen



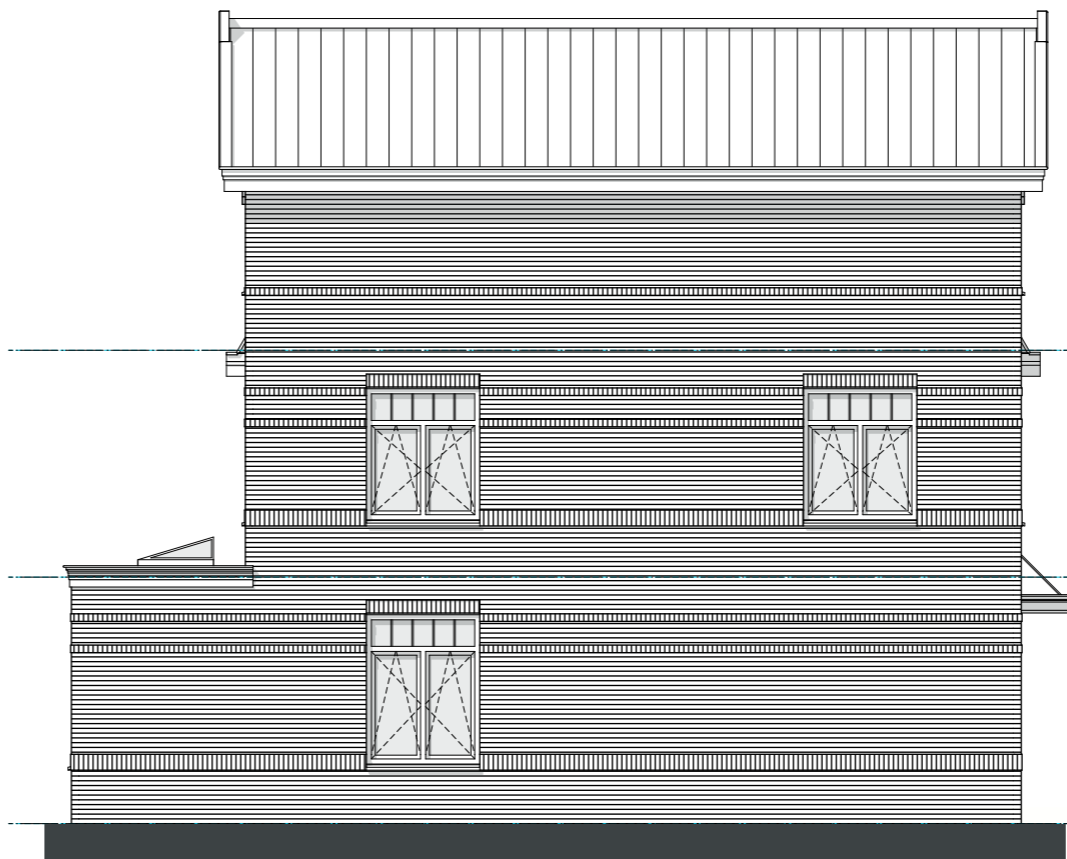
dakkapel



aanbouw 1,2m
schuifpui (alleen icm uitbouw bnr. 26,42,44)



aanbouw 2.4m
lichtstraat 1x3,88m



aanbouw 2.4m
lichtstraat 1x3,88m

ZVA

Zeinstra Veerbeek Architecten

ILSY-Plantsoen 5
2497 GA Den Haag

Telefoon: +31 703478594
info@zeinstraveerbeek.nl
www.zeinstraveerbeek.nl

Project:
Weespersluis, Lanenrijk 2A2;

Fase:
Optietekening

Schaal:
1:100

formaat:
A3

Datum:
20-08-2020

project nummer:
0453

tekening nummer:
KAO-Ds-opt-201a

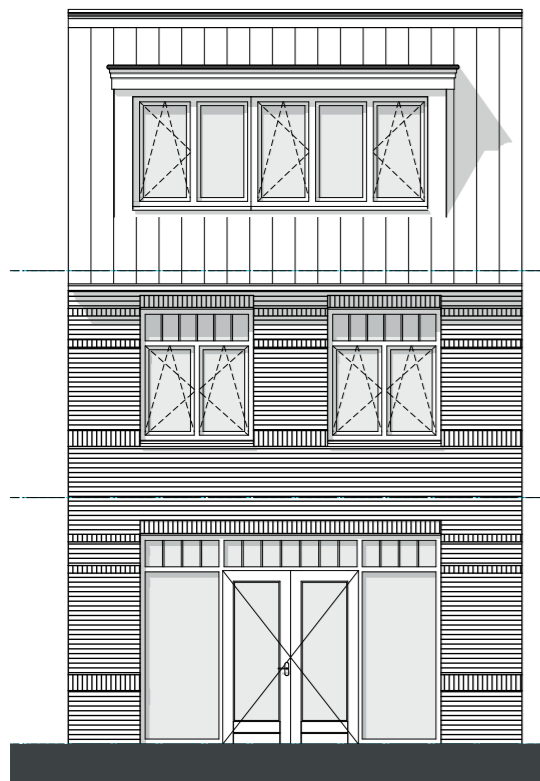
tekening naam:
Optietekening

Type:
Rijwoningen 6000 Ds

Getekend:
BvdL

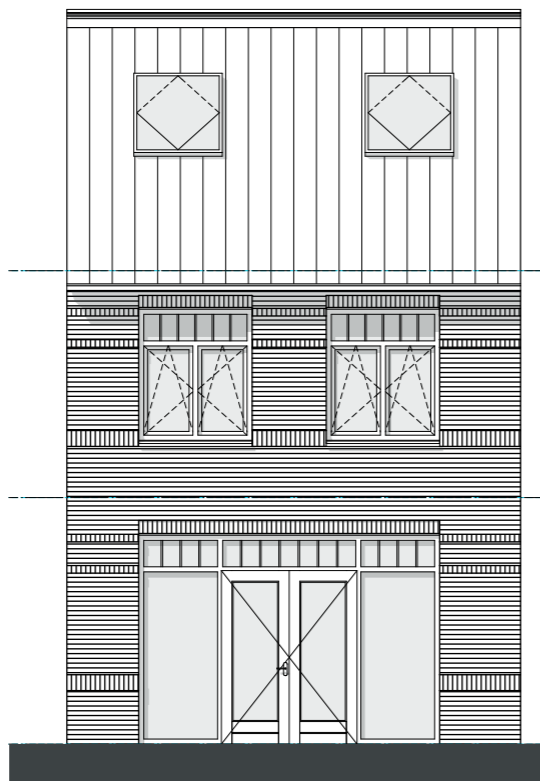

— LANENRIJK —



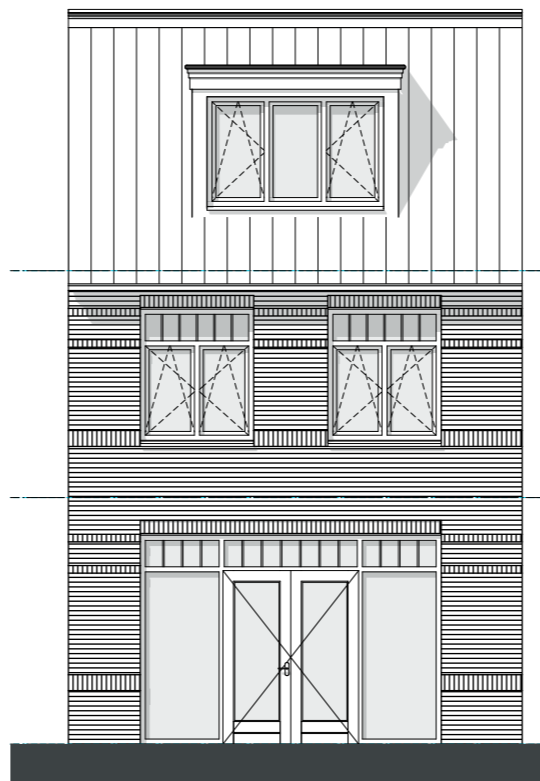


dakkapel XL

6 PV panelen vervallen bij deze optie
(bij nr 38-41)
er kan voor 8 PV panelen op de carport gekozen
worden om de EPC onder 0 te houden

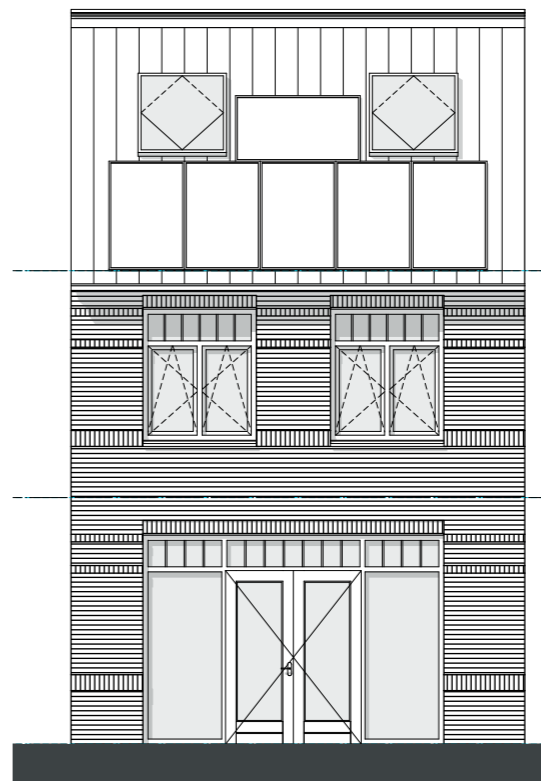


dakramen

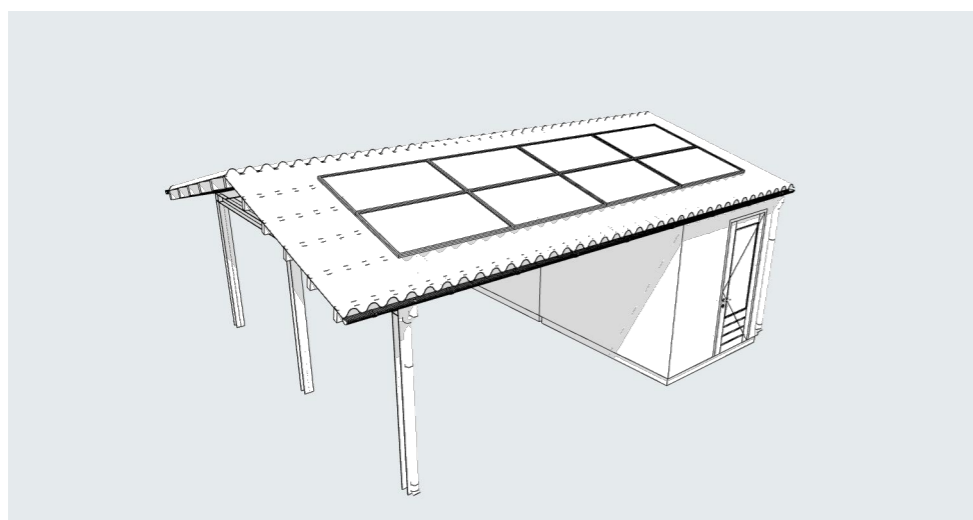


dakkapel

6 PV panelen vervallen bij deze optie
(bij nr 38-41)
er kan voor 8 PV panelen op de carport gekozen
worden om de EPC onder 0 te houden



positie PV panelen bij de optie dakramen
(bij nr 38-41)



optie 8 PV panelen op de carport incl. aparte omvormer.
(bij nr 38-41)

ZVA

Zeinstra Veerbeek Architecten

ILSY-Plantsoen 5
2497 GA Den Haag

Telefoon: +31 703478594
info@zeinstraveerbeek.nl
www.zeinstraveerbeek.nl

Project:
Weesperluis, Lanenrijk 2A2;

Fase:
Optietekening

Schaal:
1:100, 1:4,17

formaat:
A3

Datum:
20-08-2020

project nummer:
0453

tekening nummer:
KAO-Ds-opt-201b

tekening naam:
Optietekening

Type:
Rijwoningen 6000 Ds

Getekend:
BvdL


— LANENRIJK —

