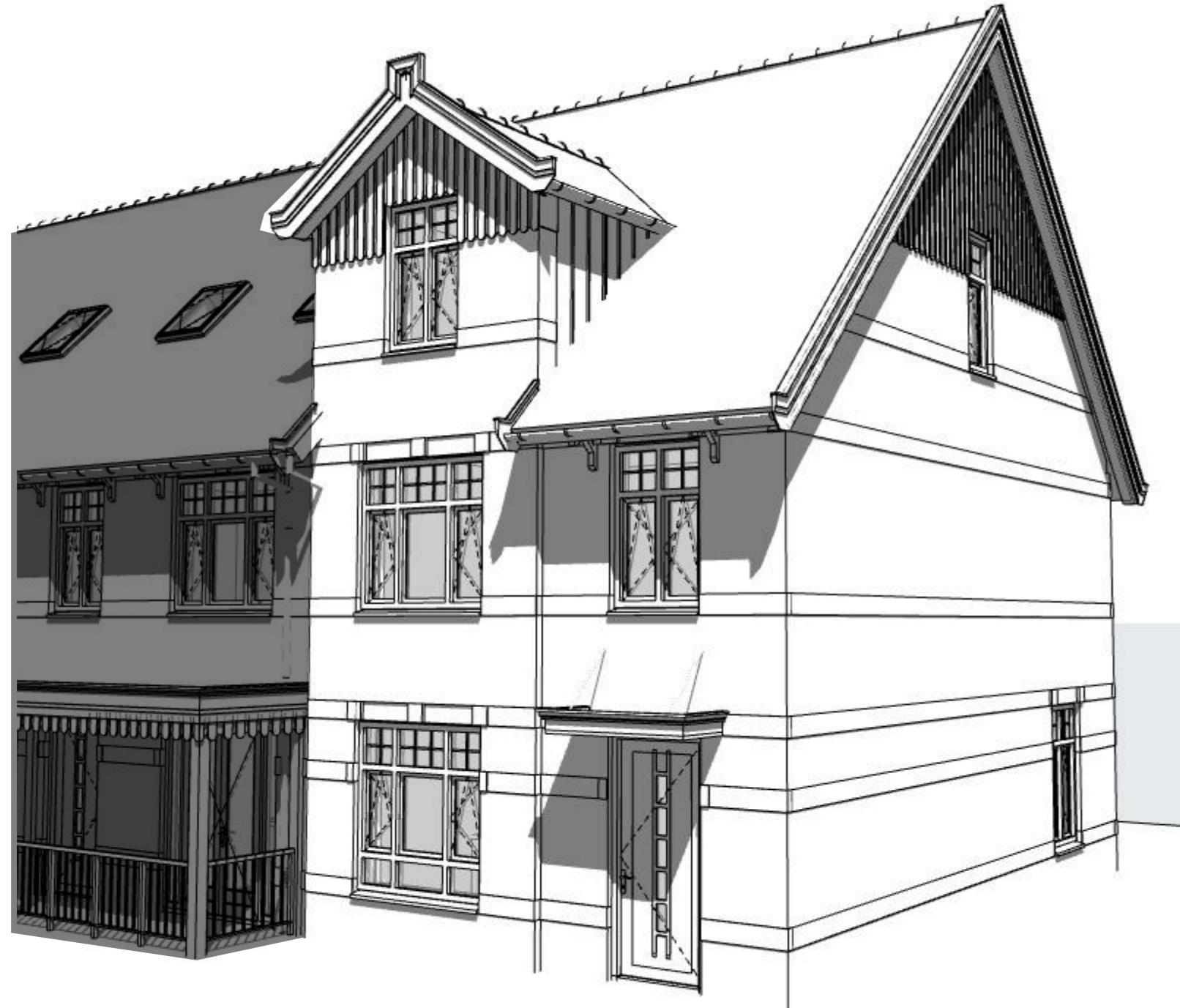


Type D1hr  
Bouwnummer 56



electra conform NEN 1010

- videodeurbel (bel met videofunctie)
- wandlichtpunt
- plafondlichtpunt
- enkelpolige schakelaar
- wisselschakelaar
- serieschakelaar
- wandcontactdoos dubbel geaard, horizontaal
- wandcontactdoos enkel geaard
- wand-/rookmelder (aangesloten op lichtnet)  
conform NEN2555
- aansluiting wasmachine
- aansluiting pv-panelen
- aansluiting mechanische ventilatie
- aansluiting radiator
- kamerthermostaat
- loze leiding wasdroger
- afzuigpunt mech.vent.
- Buitenkraan
- Bewegingsmelder

**bouwkundig**

- meterkast
  - MV-box
  - warmtepomp
  - opstelplaats droger/wasmachine
  - kruipluik
  - boiler
  - CV-verdeler
  - radiator
  - woningsscheidende wand
  - binnenwand 70mm / 100mm
  - gevelpakket  
gevelsteen-spouw-isolatie-binnenblad
  - tegelwerk
  - Loopdeur
  - HWA
- GBO slaapkamer = gemeten tot 1500+lijn  
opp. slaapkamer = gemeten conform  
verblijfsruimte

**ZVA**

Zeinstra Veerbeek Architecten

ILSY-Plantsoen 5  
2497 GA Den Haag

Telefoon: +31 703478594  
info@zeinstraveerbeek.nl  
www.zeinstraveerbeek.nl

Project:  
Weesperluis, Lanenrijk 2A2;

Fase:  
Verkooptekening

Schaal:

formaat:  
A3

Datum:  
10-07-2020

project nummer:  
0453

tekening nummer:  
KAO-D1hr-100

tekening naam:  
**voorblad**

Type:  
**rijwoning 6000 D1hr**

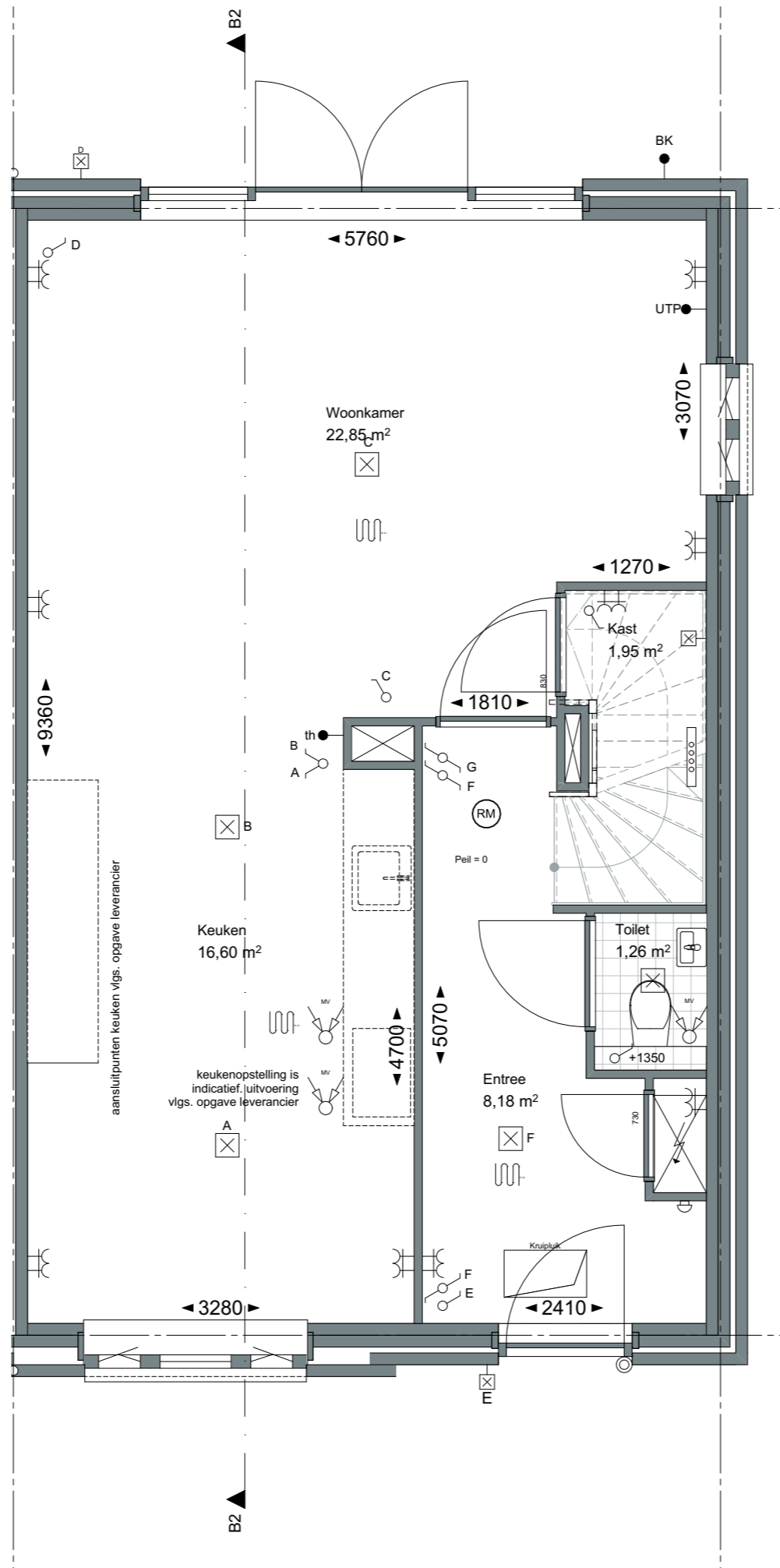
Getekend:  
BvdL

Type D1hr  
Bouwnummer  
56



— LANENRIJK —

**AM'**



**ZVA**

Zeinstra Veerbeek Architecten

ILSY-Plantsoen 5  
2497 GA Den Haag

Telefoon: +31 703478594  
info@zeinstraveerbeek.nl  
www.zeinstraveerbeek.nl

Project:  
Weesperluis, Lanenrijk 2A2;

Fase:  
Verkooptekening

Schaal:  
1:50

formaat:  
A3

Datum:  
10-07-2020

project nummer:  
0453

tekening nummer:  
KAO-D1hr-101

tekening naam:  
**begane grond**

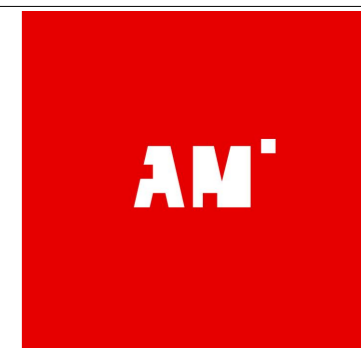
Type:  
**rijwoning 6000 D1hr**

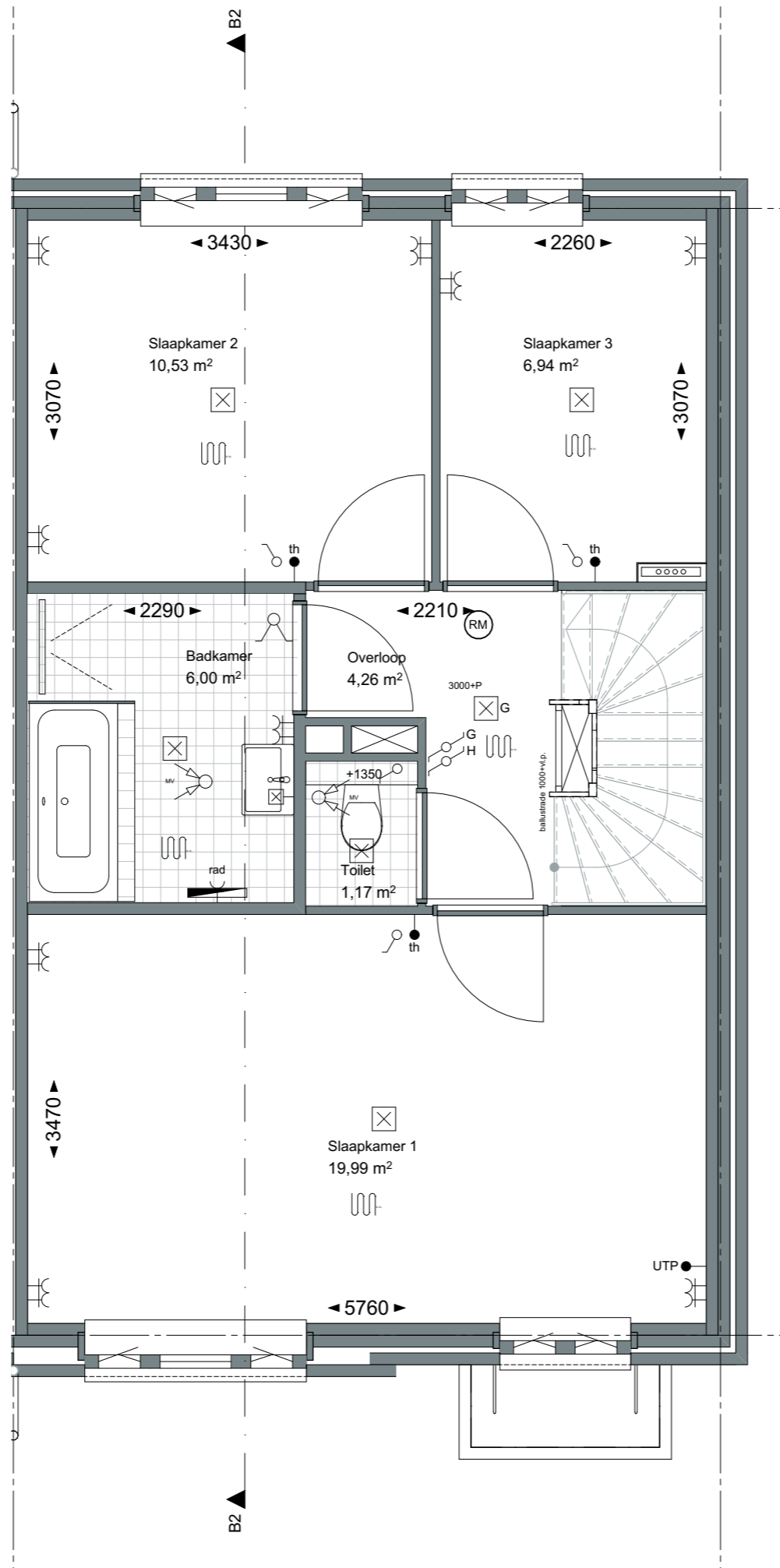
Getekend:  
BvdL

Type D1hr  
Bouwnummer  
56



— LANENRIJK —





**ZVA**

Zeinstra Veerbeek Architecten

ILSY-Plantsoen 5  
2497 GA Den Haag

Telefoon: +31 703478594  
info@zeinstraveerbeek.nl  
www.zeinstraveerbeek.nl

Project:  
Weesperluis, Lanenrijk 2A2;

Fase:  
Verkooptekening

Schaal:  
1:50

formaat:  
A3

Datum:  
10-07-2020

project nummer:  
0453

tekening nummer:  
KAO-D1hr-102

tekening naam:  
**eerste verdieping**

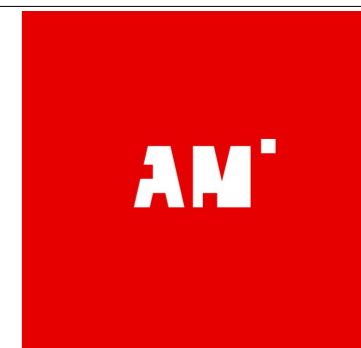
Type:  
**rijwoning 6000 D1hr**

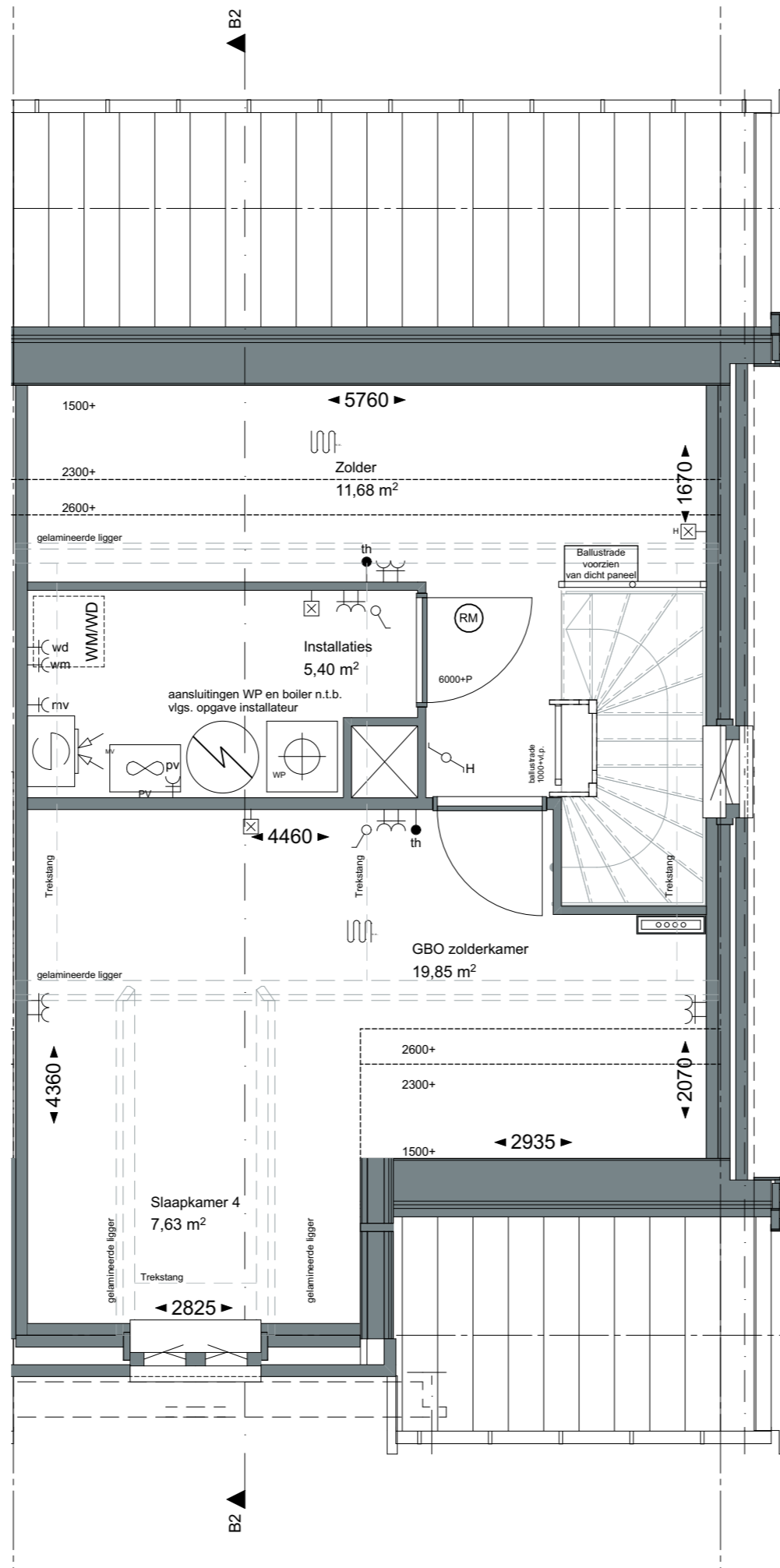
Getekend:  
BvdL

**Type D1hr**  
**Bouwnummer**  
**56**



— LANENRIJK —





**ZVA**

Zeinstra Veerbeek Architecten

ILSY-Plantsoen 5  
2497 GA Den Haag

Telefoon: +31 703478594  
info@zeinstraveerbeek.nl  
www.zeinstraveerbeek.nl

Project:  
Weesperluis, Lanenrijk 2A2;

Fase:  
Verkooptekening

Schaal:  
1:50

formaat:  
A3

Datum:  
10-07-2020

project nummer:  
0453

tekening nummer:  
KAO-D1hr-103

tekening naam:  
**tweede verdieping**

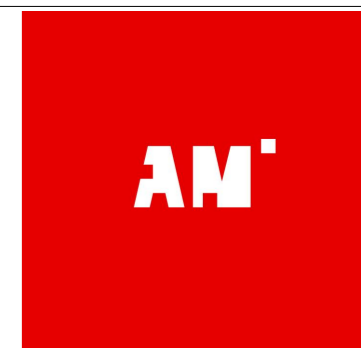
Type:  
**rijwoning 6000 D1hr**

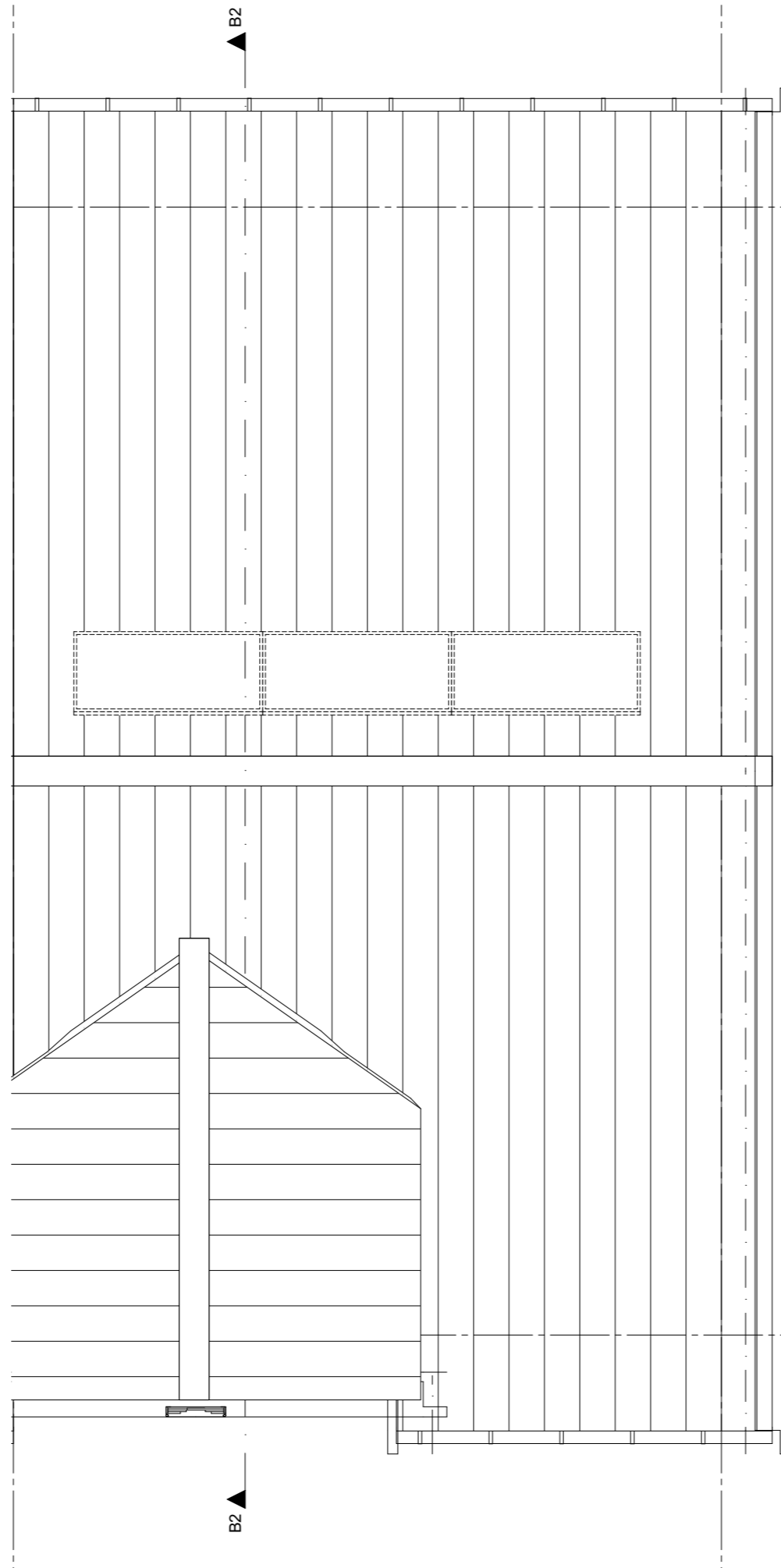
Getekend:  
BvdL

**Type D1hr  
Bouwnummer  
56**



— LANENRIJK —





**ZVA**

Zeinstra Veerbeek Architecten

ILSY-Plantsoen 5  
2497 GA Den Haag

Telefoon: +31 703478594  
info@zeinstraveerbeek.nl  
www.zeinstraveerbeek.nl

Project:  
Weespersluis, Lanenrijk 2A2;

Fase:  
Verkooptekening

Schaal:  
1:50

formaat:  
A3

Datum:  
10-07-2020

project nummer:  
0453

tekening nummer:  
KAO-D1hr-104

tekening naam:  
**dakaanzicht**

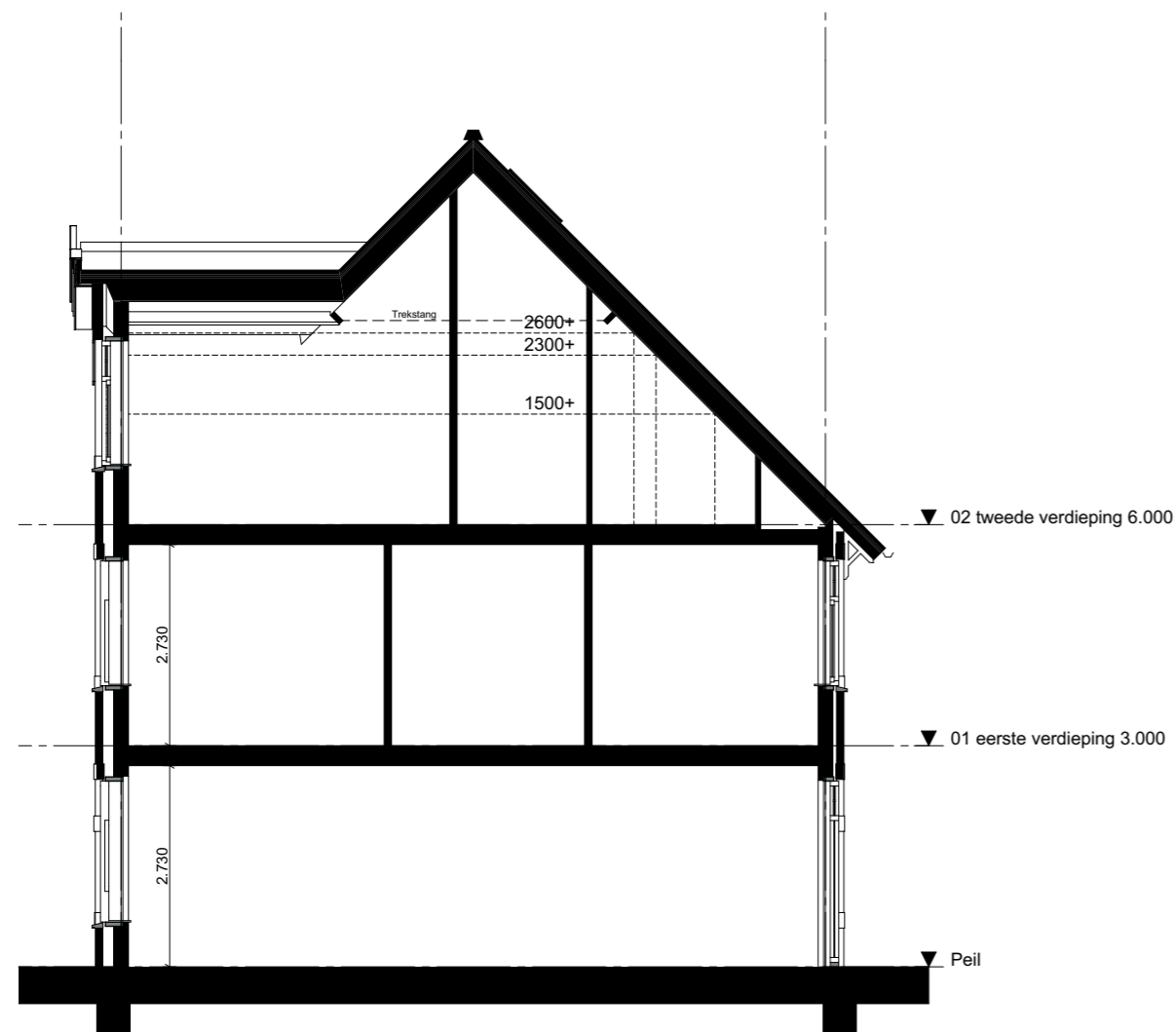
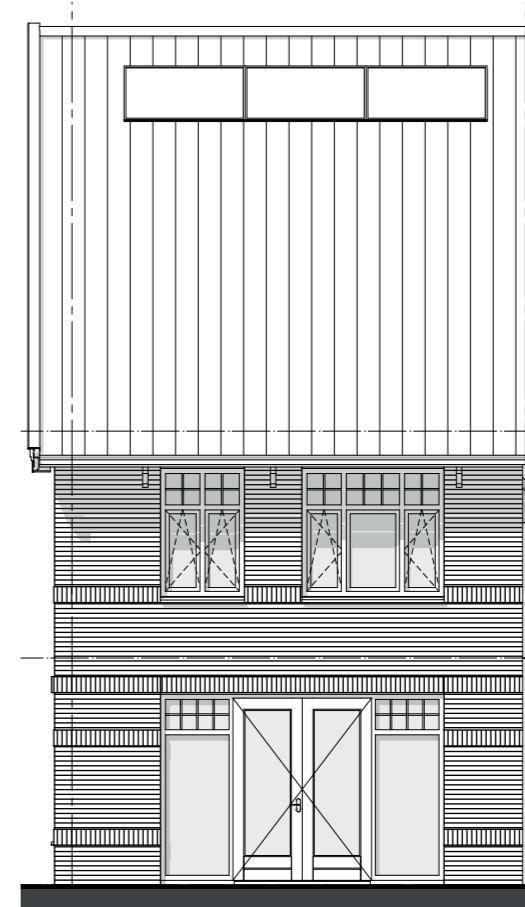
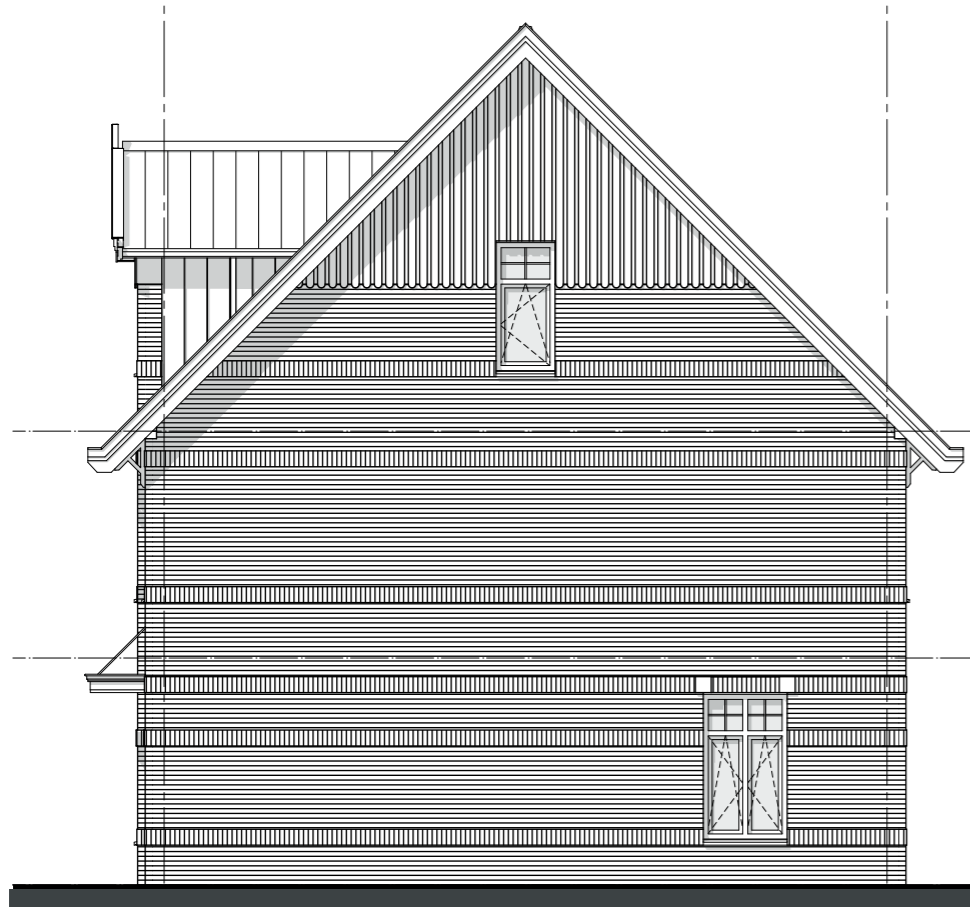
Type:  
**rijwoning 6000 D1hr**

Getekend:  
BvdL

Type D1hr  
Bouwnummer  
56

  
— LANENRIJK —

**AM'**



**ZVA**

Zeinstra Veerbeek Architecten

ILSY-Plantsoen 5  
2497 GA Den Haag

Telefoon: +31 703478594  
info@zeinstraveerbeek.nl  
www.zeinstraveerbeek.nl

Project:  
Weesperluis, Lanenrijk 2A2;

Fase:  
Verkooptekening

Schaal:  
1:100

formaat:  
A3

Datum:  
10-07-2020

project nummer:  
0453

tekening nummer:  
KAO-D1hr-201

tekening naam:  
**gevels/doorsnede**

Type:  
**rijwoning 6000 D1hr**

Getekend:  
BvdL

Type D1hr  
Bouwnummer  
56

  
— LANENRIJK —

**AM**