

# Type DS2-sprong, Bouwnummer 33



electra conform NEN 1010

- videodeurbel (bel met videofunctie)
- wandlichtpunt
- plafondlichtpunt
- enkelpolige schakelaar
- wisselschakelaar
- serieschakelaar
- wandcontactdoos dubbel geaard, horizontaal
- wandcontactdoos enkel geaard
- wand-rookmelder (aangesloten op lichtnet)  
conform NEN2555
- aansluiting wasmachine
- aansluiting pv-panelen
- aansluiting mechanische ventilatie
- aansluiting radiator
- kamerthermostaat
- loze leiding wasdroger
- afzuigpunt mech.vent.
- Buitenkraan
- Bewegingsmelder
- schoorsteen tbv. ventilatie berging

#### bouwkundig

- meterkast
  - MV-box
  - warmtepomp
  - opstelplaats droger/wasmachine
  - kruipluik
  - boiler
  - CV-verdeler
  - radiator
  - wonningscheidende wand
  - binnenwand 70mm / 100mm
  - gevelpakket  
gevelsteen-spouw-isolatie-binnenblad
  - tegelwerk
  - Loopdeur
  - HWA
- GBO slaapkamer = gemeten tot 1500+lijn  
opp. slaapkamer = gemeten conform  
verblijfsruimte

# ZVA

Zeinstra Veerbeek Architecten

ILSY-Plantsoen 5  
2497 GA Den Haag

Telefoon: +31 703478594  
info@zeinstraveerbeek.nl  
www.zeinstraveerbeek.nl

Project:  
Weesperluis, Lanenrijk 2A2; Weesp

Fase:  
Verkooptekening

Schaal:  
1:100

formaat:  
A3

Datum:  
20-07-2020

project nummer:  
0453

tekening nummer:  
KAO-DS2-sprong-100

tekening naam:  
**Voorblad**

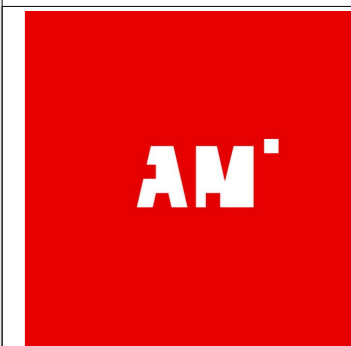
Type:  
**rijwoning 6000 DS2-spr**

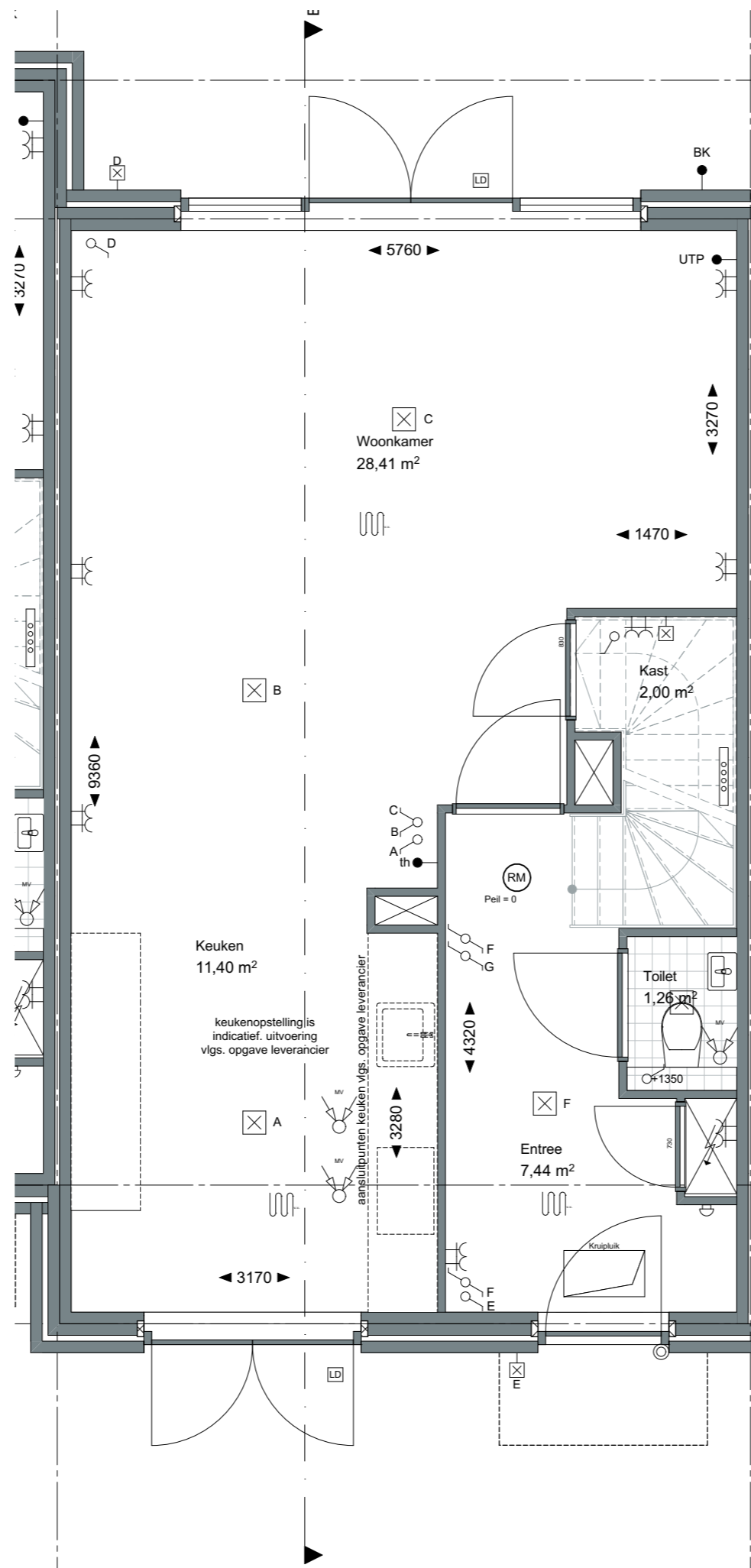
Getekend:  
SVL

Type DS2-  
sprong,  
Bouwnummer  
33



— LANENRIJK —





**ZVA**

Zeinstra Veerbeek Architecten

ILSY-Plantsoen 5  
2497 GA Den Haag

Telefoon: +31 703478594  
info@zeinstraveerbeek.nl  
www.zeinstraveerbeek.nl

Project:  
Weesperluis, Lanenrijk 2A2; Weesp

Fase:  
Verkooptekening

Schaal:  
1:50

formaat:  
A3

Datum:  
20-07-2020

project nummer:  
0453

tekening nummer:  
KAO-DS2-sprong-101

tekening naam:  
**Begane grond**

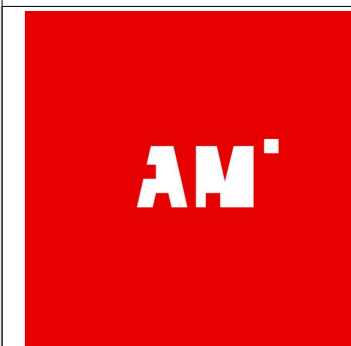
Type:  
**rijwoning 6000 DS2-spr**

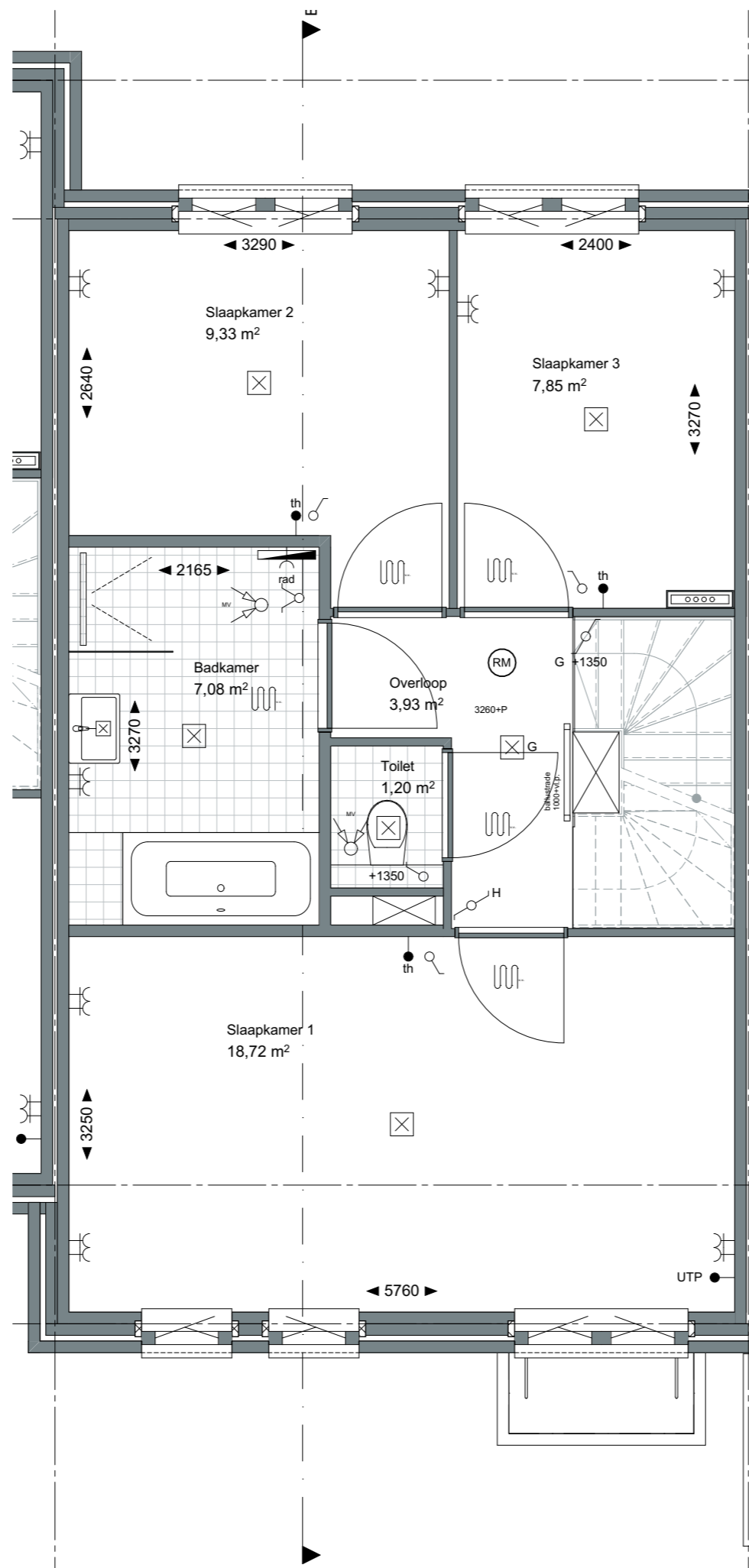
Getekend:  
SVL

**Type DS2-  
sprong,  
Bouwnummer  
33**



— LANENRIJK —





**ZVA**

Zeinstra Veerbeek Architecten

ILSY-Plantsoen 5  
2497 GA Den Haag

Telefoon: +31 703478594  
info@zeinstraveerbeek.nl  
www.zeinstraveerbeek.nl

Project:  
Weesperluis, Lanenrijk 2A2; Weesp

Fase:  
Verkooptekening

Schaal:  
1:50

formaat:  
A3

Datum:  
20-07-2020

project nummer:  
0453

tekening nummer:  
KAO-DS2-sprong-102

tekening naam:  
**Eerste verdieping**

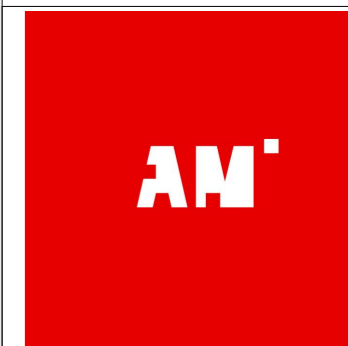
Type:  
**rijwoning 6000 DS2-spr**

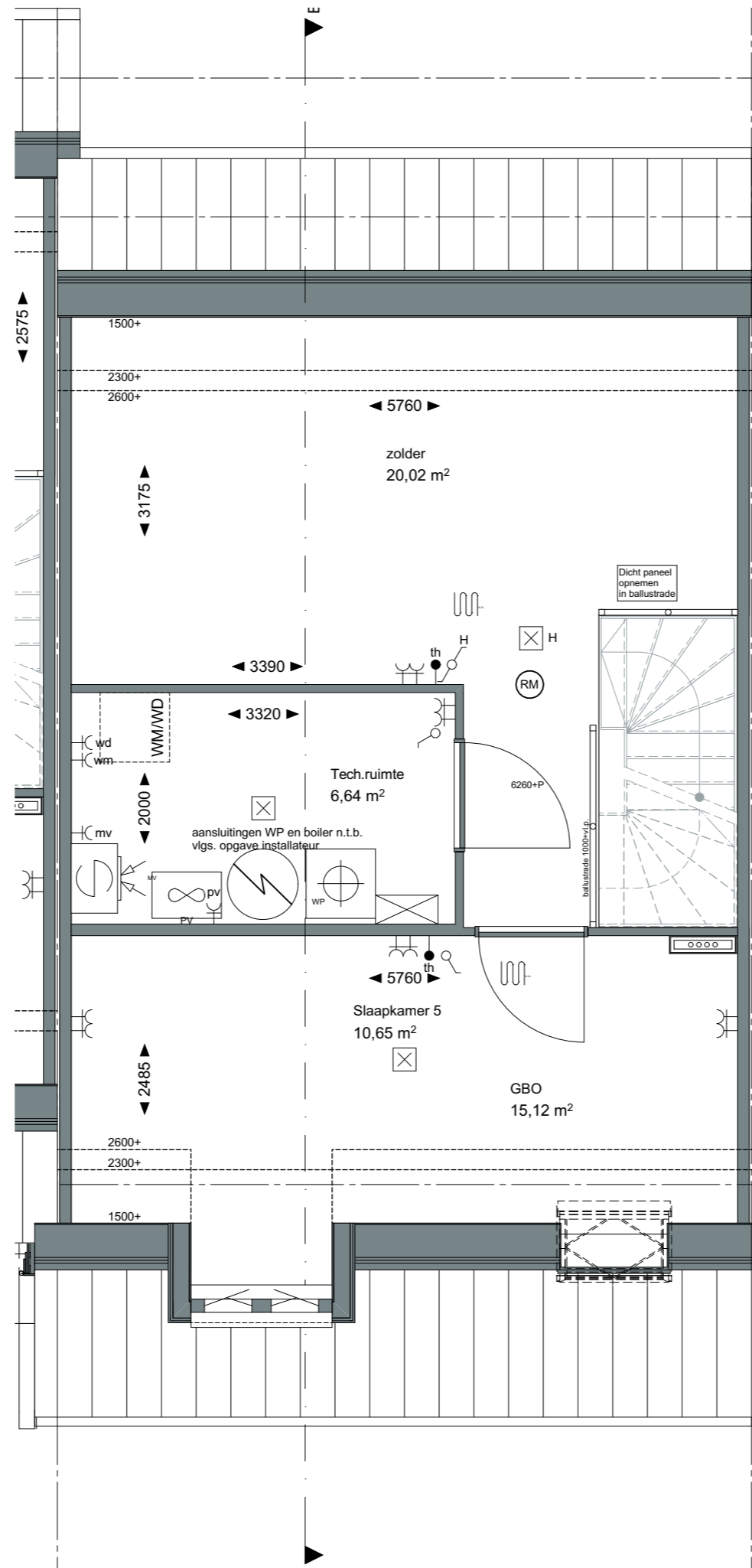
Getekend:  
SVL

**Type DS2-  
sprong,  
Bouwnummer  
33**



— LANENRIJK —





**ZVA**

Zeinstra Veerbeek Architecten

ILSY-Plantsoen 5  
2497 GA Den Haag

Telefoon: +31 703478594  
info@zeinstraveerbeek.nl  
www.zeinstraveerbeek.nl

Project:  
Weesperluis, Lanenrijk 2A2; Weesp

Fase:  
Verkooptekening

Schaal:  
1:50

formaat:  
A3

Datum:  
20-07-2020

project nummer:  
0453

tekening nummer:  
KAO-DS2-sprong-103

tekening naam:  
**Tweede verdieping**

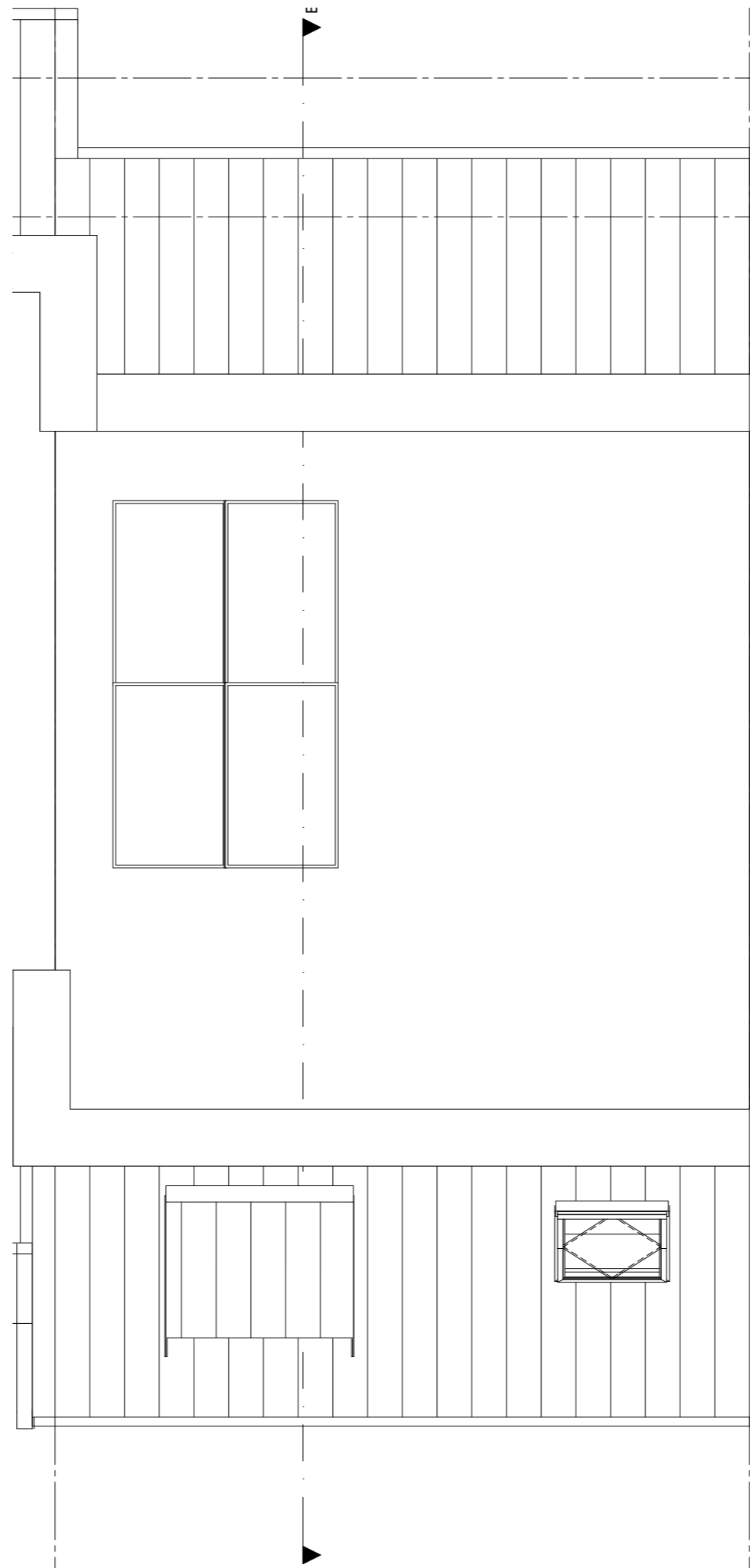
Type:  
**rijwoning 6000 DS2-spr**

Getekend:  
SVL

Type DS2-  
sprong,  
Bouwnummer  
33

  
**— LANENRIJK —**

**AM**



**ZVA**

Zeinstra Veerbeek Architecten

ILSY-Plantsoen 5  
2497 GA Den Haag

Telefoon: +31 703478594  
info@zeinstraveerbeek.nl  
www.zeinstraveerbeek.nl

Project:  
Weesperluis, Lanenrijk 2A2; Weesp

Fase:  
Verkooptekening

Schaal:  
1:50

formaat:  
A3

Datum:  
20-07-2020

project nummer:  
0453

tekening nummer:  
KAO-DS2-sprong-104

tekening naam:  
**Dakverdieping**

Type:  
**rijwoning 6000 DS2-spr**

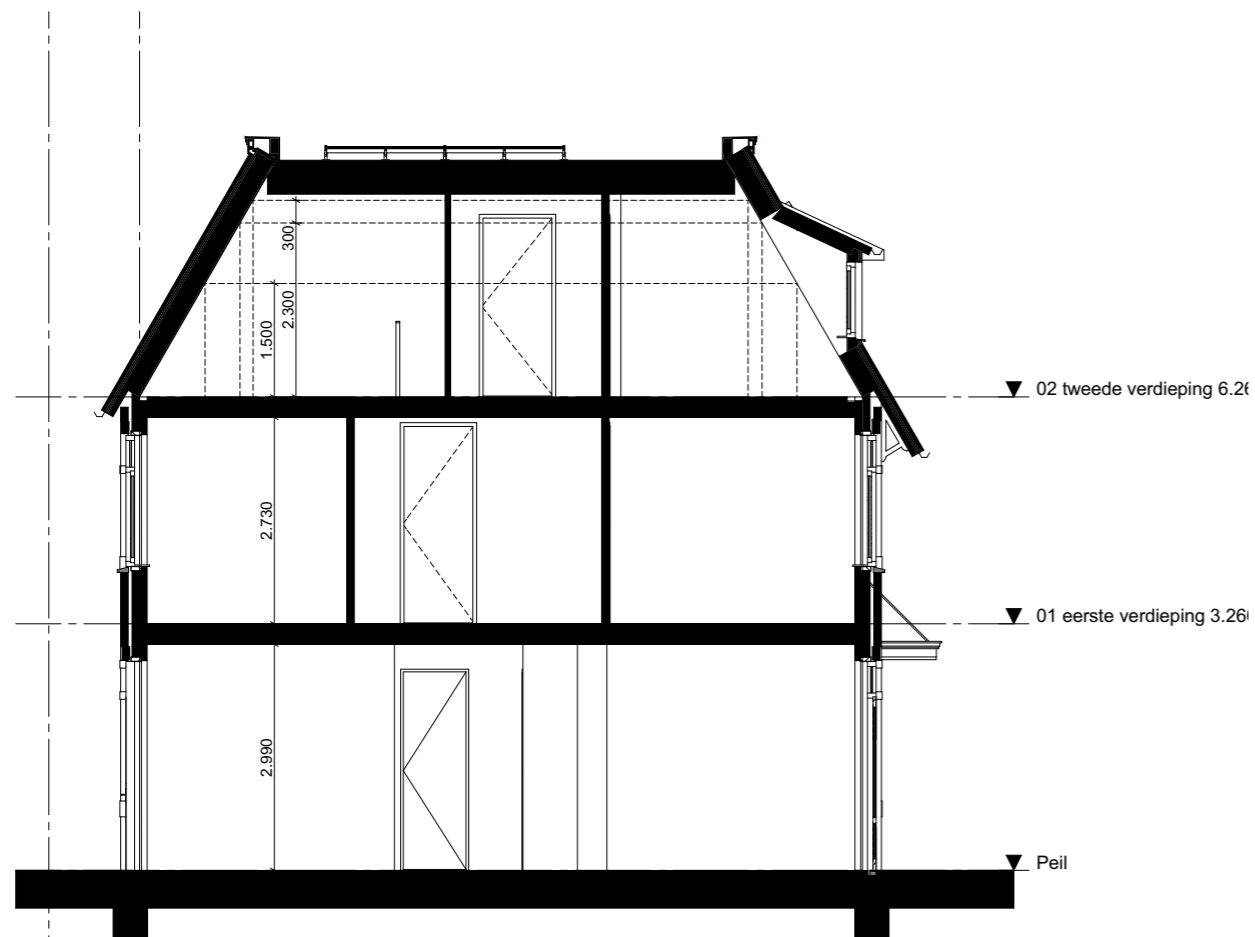
Getekend:  
SVL

Type DS2-  
sprong,  
Bouwnummer  
33



— LANENRIJK —

**AM'**



**ZVA**

Zeinstra Veerbeek Architecten

ILSY-Plantsoen 5  
2497 GA Den Haag

Telefoon: +31 703478594  
info@zeinstraveerbeek.nl  
www.zeinstraveerbeek.nl

Project:  
Weesperluis, Lanenrijk 2A2; Weesp

Fase:  
Verkooptekening

Schaal:  
1:100

formaat:  
A3

Datum:  
20-07-2020

project nummer:  
0453

tekening nummer:  
KAO-DS2-sprong-201

tekening naam:  
**Gevels-doorsnede**

Type:  
**rijwoning 6000 DS2-spr**

Getekend:  
SVL

**Type DS2-  
sprong,  
Bouwnummer  
33**

