
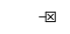

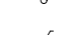
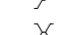
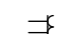
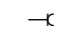

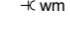
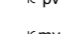
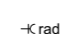
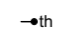
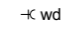
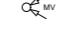

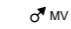
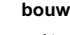
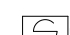
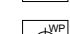


Type DS1h,
Bouwnummer 29



electra conform NEN 1010

-  videodeurbel (bel met videofunctie)
-  wandlichtpunt
-  plafondlichtpunt
-  enkelpolige schakelaar
-  wisselschakelaar
-  serieschakelaar
-  wandcontactdoos dubbel geaard, horizontaal
-  wandcontactdoos enkel geaard
-  wand-/rookmelder (aangesloten op lichtnet)
conform NEN2555
-  aansluiting wasmachine
-  aansluiting pv-panelen
-  aansluiting mechanische ventilatie
-  aansluiting radiator
-  kamerthermostaat
-  loze leiding wasdroger
-  afzuigpunt mech.vent.
-  Buitenkraan
-  Bewegingsmelder
-  schoorsteen tbv. ventilatie berging

bouwkundig

-  meterkast
 -  MV-box
 -  warmtepomp
 -  opstelplaats droger/wasmachine
 -  kruipluik
 -  boiler
 -  CV-verdeler
 -  radiator
 -  wonningscheidende wand
 -  binnenwand 70mm / 100mm
 -  gevelpakket
gevelsteen-spouw-isolatie-binnenblad
 -  tegelwerk
 -  Loopdeur
 -  HWA
- GBO slaapkamer = gemeten tot 1500+lijn
opp. slaapkamer = gemeten conform
verblijfsruimte

ZVA

Zeinstra Veerbeek Architecten

ILSY-Plantsoen 5
2497 GA Den Haag

Telefoon: +31 703478594
info@zeinstraveerbeek.nl
www.zeinstraveerbeek.nl

Project:
Weesperluis, Lanenrijk 2A2; Weesp

Fase:
Verkooptekening

Schaal:
1:100

formaat:
A3

Datum:
20-07-2020

project nummer:
0453

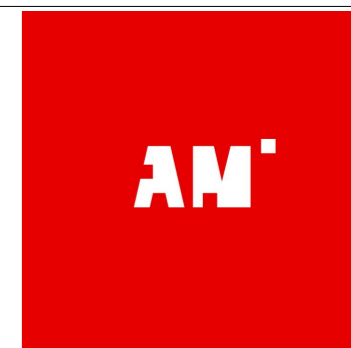
tekening nummer:
KAO-DS1h-100

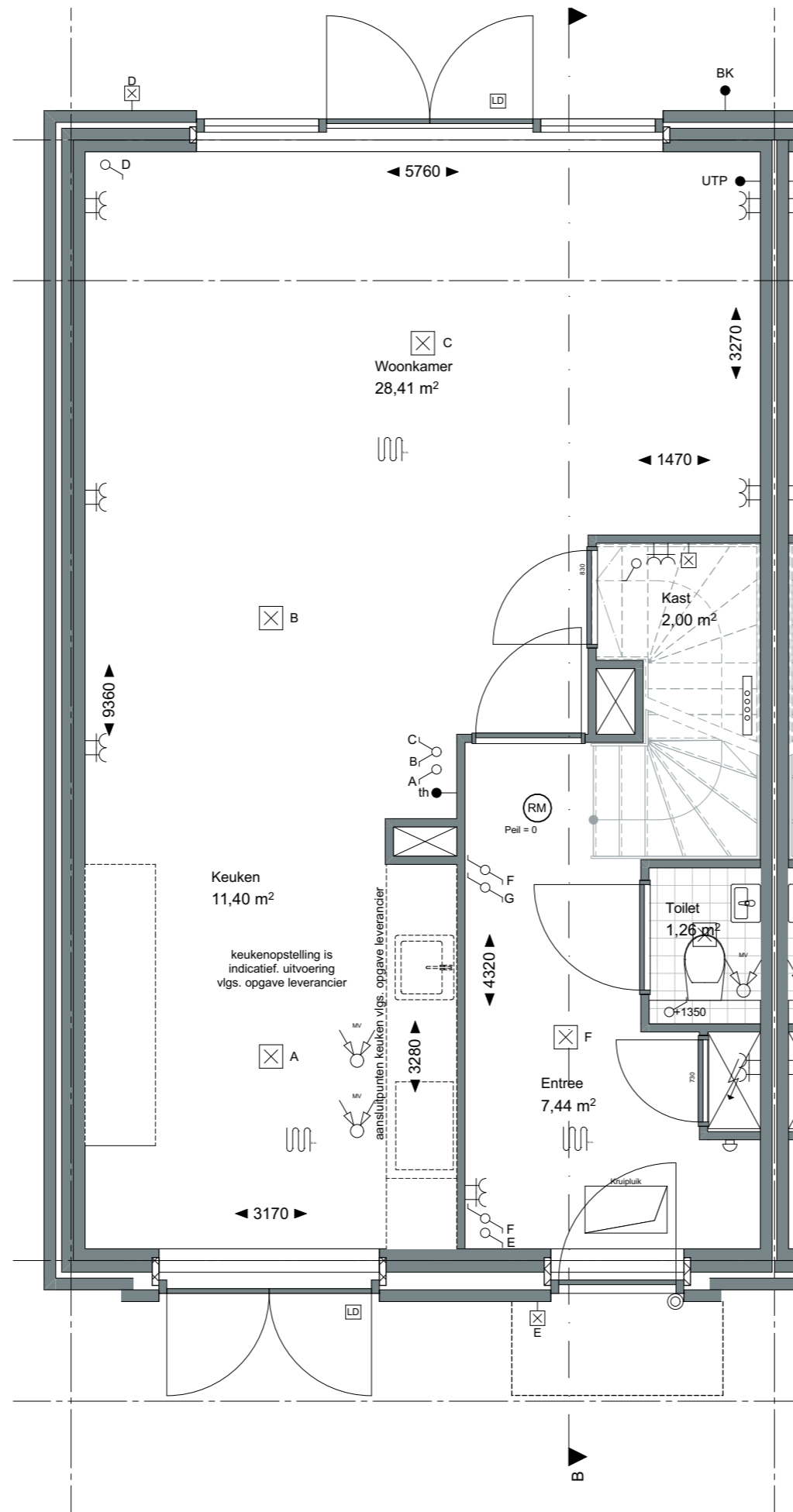
tekening naam:
Voorblad

Type:
rijwoning 6000 DS1h

Getekend:
SVL

Type DS1h,
Bouwnummer
29





ZVA

Zeinstra Veerbeek Architecten

ILSY-Plantsoen 5
2497 GA Den Haag

Telefoon: +31 703478594
info@zeinstraveerbeek.nl
www.zeinstraveerbeek.nl

Project:
Weesperluis, Lanenrijk 2A2; Weesp

Fase:
Verkooptekening

Schaal:
1:50

formaat:
A3

Datum:
20-07-2020

project nummer:
0453

tekening nummer:
KAO-DS1h-101

tekening naam:
Begane grond

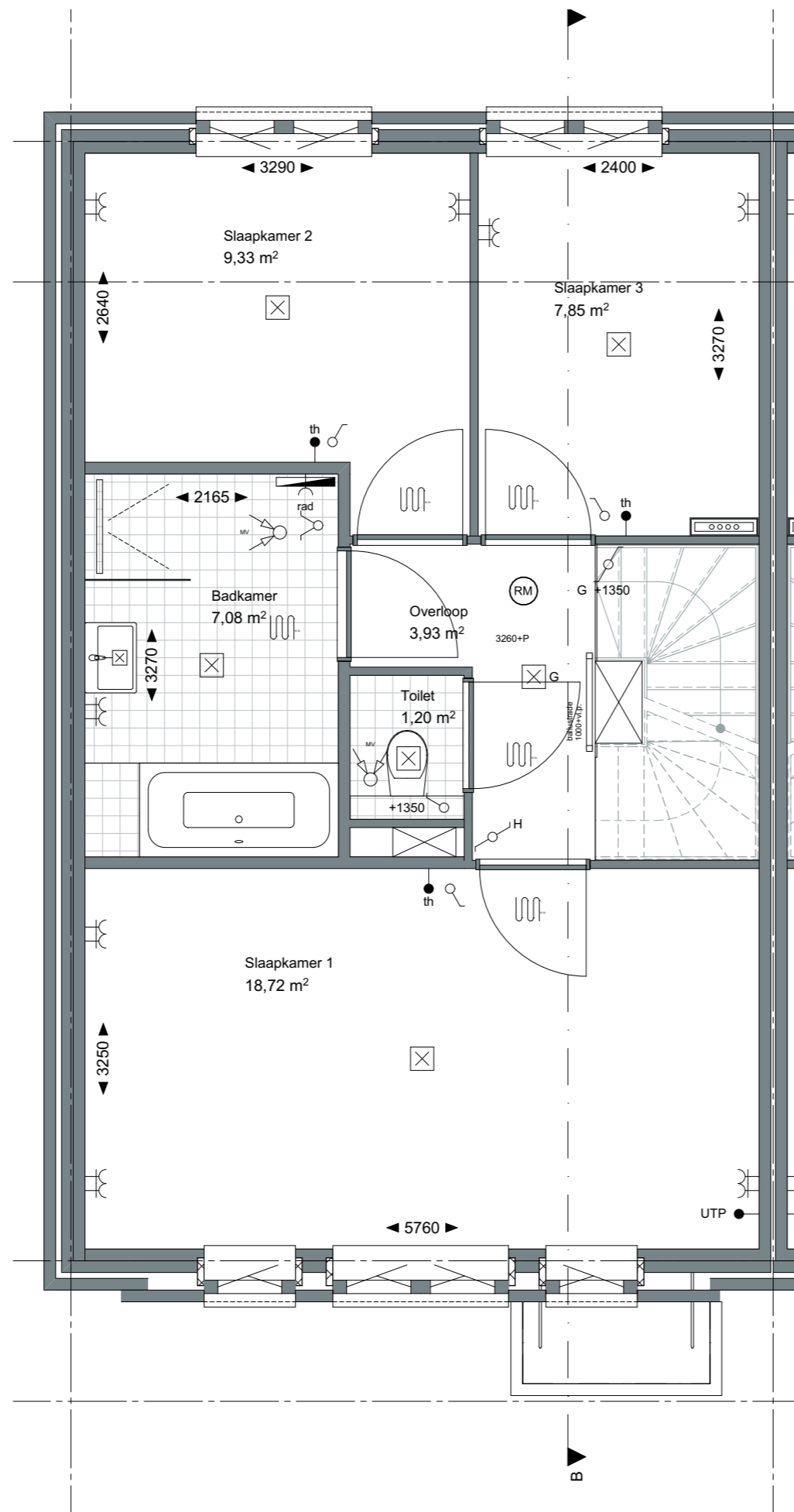
Type:
rijwoning 6000 DS1h

Getekend:
SVL

Type DS1h,
Bouwnummer
29


— LANENRIJK —

AM



ZVA

Zeinstra Veerbeek Architecten

ILSY-Plantsoen 5
2497 GA Den Haag

Telefoon: +31 703478594
info@zeinstraveerbeek.nl
www.zeinstraveerbeek.nl

Project:
Weesperluis, Lanenrijk 2A2; Weesp

Fase:
Verkooptekening

Schaal:
1:50

formaat:
A3

Datum:
20-07-2020

project nummer:
0453

tekening nummer:
KAO-DS1h-102

tekening naam:
Eerste verdieping

Type:
rijwoning 6000 DS1h

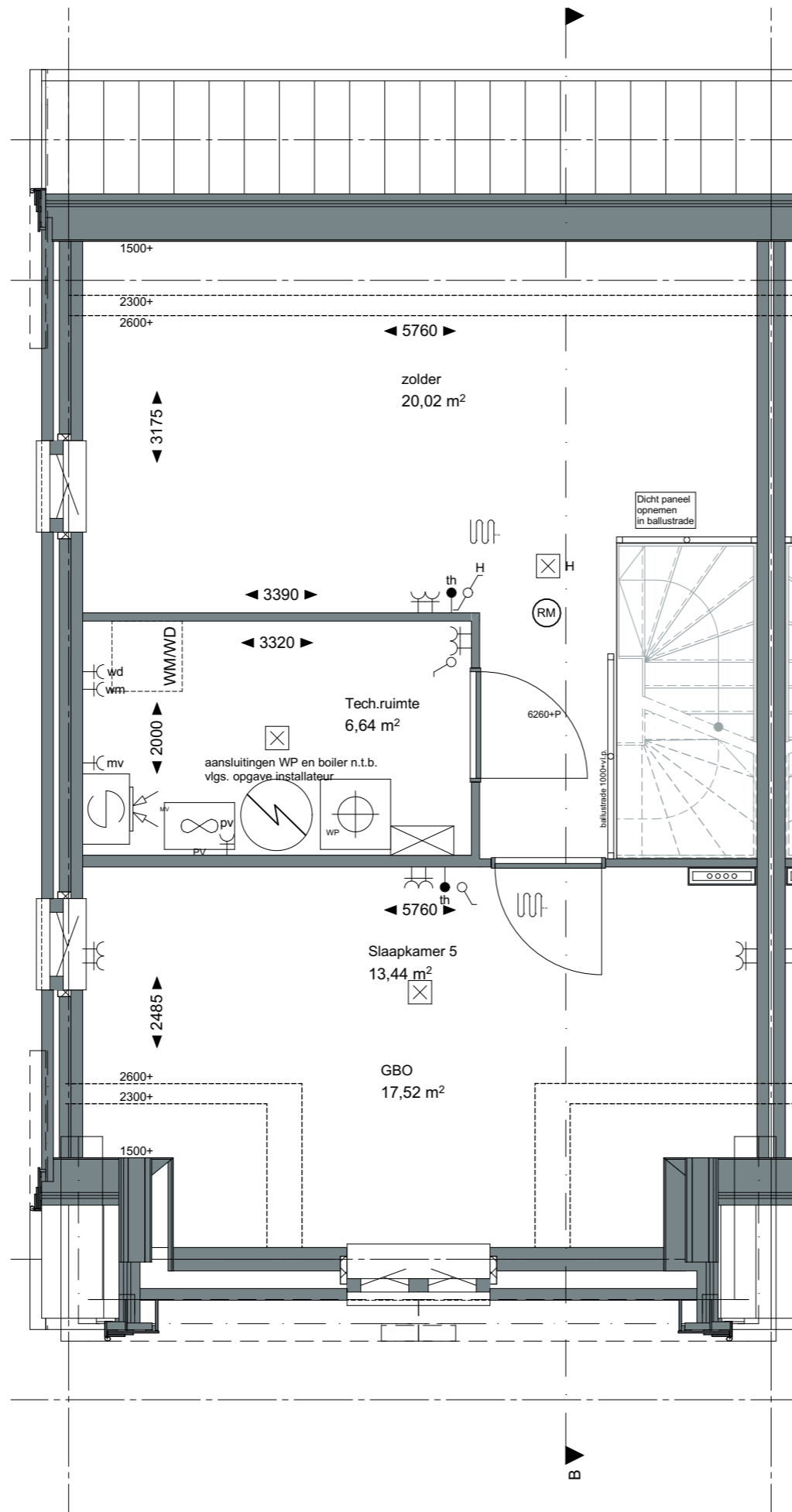
Getekend:
SVL

Type DS1h,
Bouwnummer
29



— LANENRIJK —





ZVA

Zeinstra Veerbeek Architecten

ILSY-Plantsoen 5
2497 GA Den Haag

Telefoon: +31 703478594
info@zeinstraveerbeek.nl
www.zeinstraveerbeek.nl

Project:
Weesperluis, Lanenrijk 2A2; Weesp

Fase:
Verkooptekening

Schaal:
1:50

formaat:
A3

Datum:
20-07-2020

project nummer:
0453

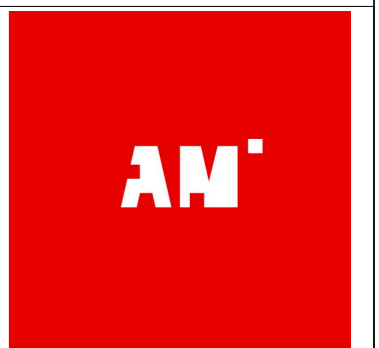
tekening nummer:
KAO-DS1h-103

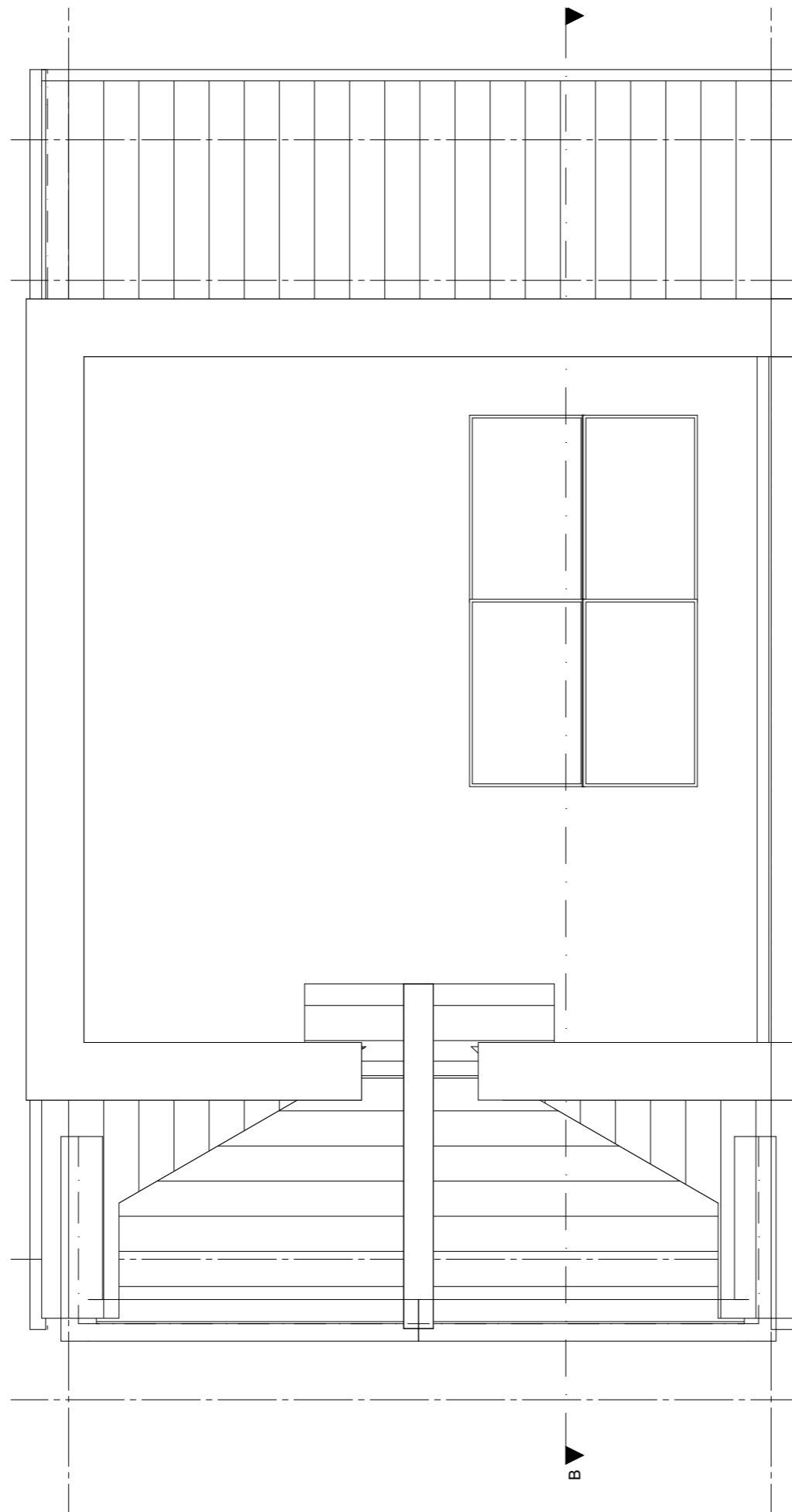
tekening naam:
Tweede verdieping

Type:
rijwoning 6000 DS1h

Getekend:
SVL

Type DS1h,
Bouwnummer
29





ZVA

Zeinstra Veerbeek Architecten

ILSY-Plantsoen 5
2497 GA Den Haag

Telefoon: +31 703478594
info@zeinstraveerbeek.nl
www.zeinstraveerbeek.nl

Project:
Weesperluis, Lanenrijk 2A2; Weesp

Fase:
Verkooptekening

Schaal:
1:50

formaat:
A3

Datum:
20-07-2020

project nummer:
0453

tekening nummer:
KAO-DS1h-104

tekening naam:
Dakverdieping

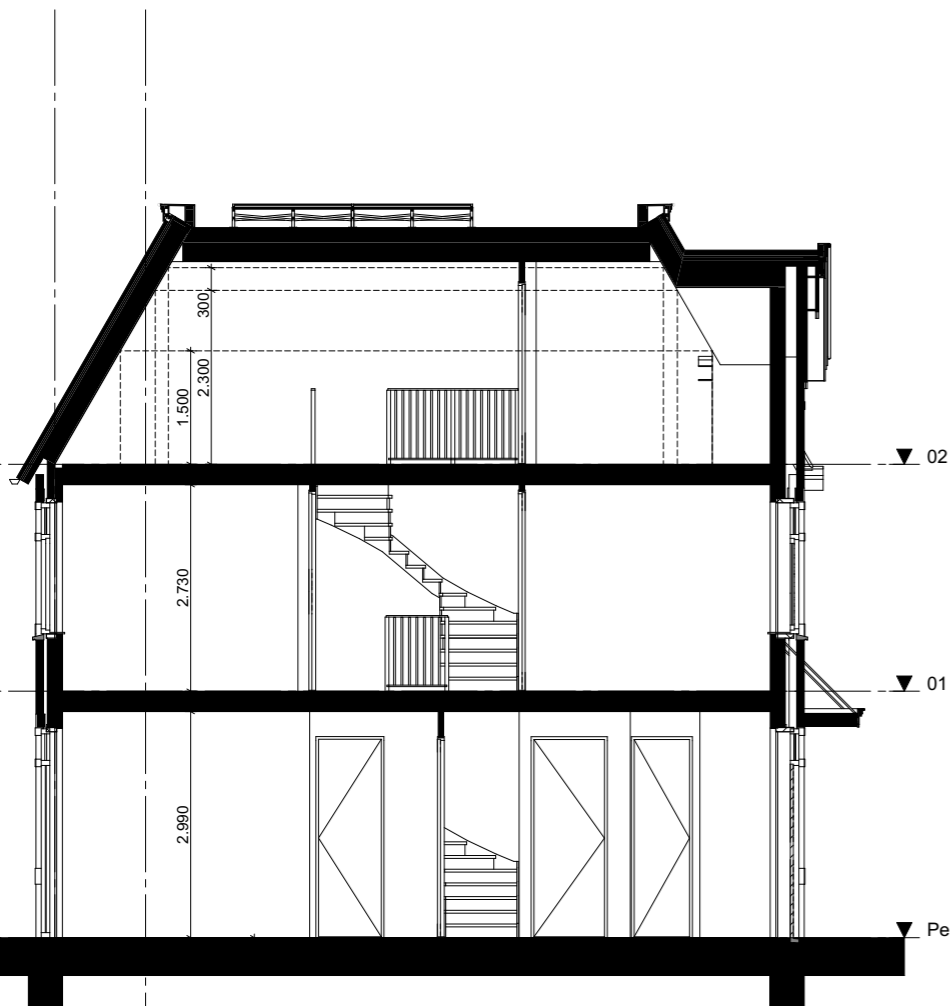
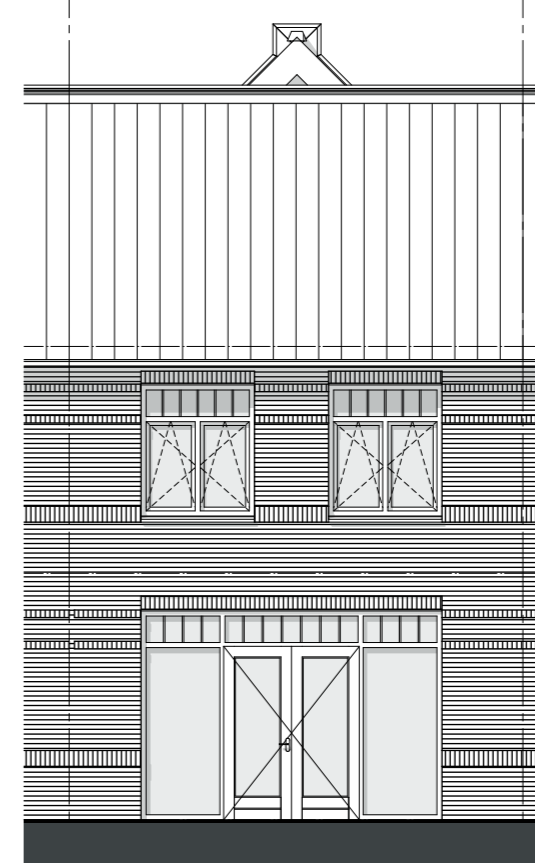
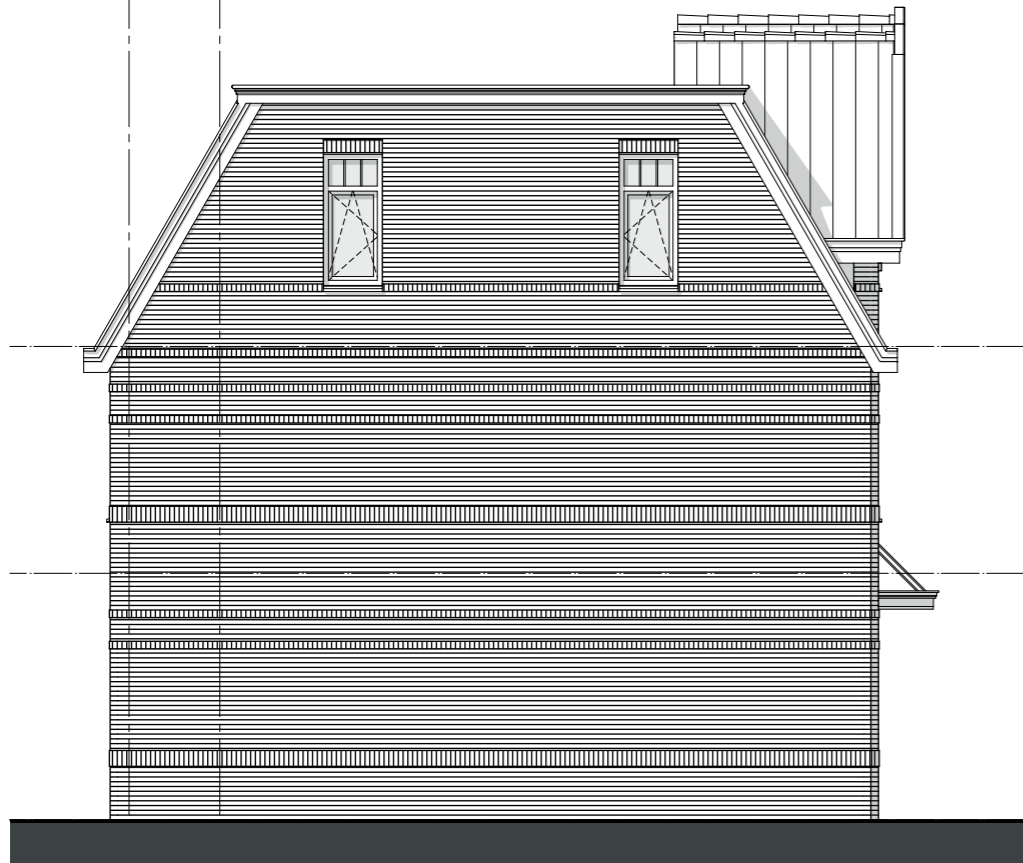
Type:
rijwoning 6000 DS1h

Getekend:
SVL

Type DS1h,
Bouwnummer
29


— LANENRIJK —

AM'



▼ 02 tweede verdieping 6.260

▼ 01 eerste verdieping 3.260

▼ Peil

ZVA

Zeinstra Veebeek Architecten

ILSY-Plantsoen 5
2497 GA Den Haag

Telefoon: +31 703478594
info@zeinstraveerbeek.nl
www.zeinstraveerbeek.nl

Project:
Weespersluis, Lanenrijk 2A2; Weesp

Fase:
Verkooptekening

Schaal:
1:100

formaat:
A3

Datum:
20-07-2020

project nummer:
0453

tekening nummer:
KAO-DS1h-201

tekening naam:
Gevels-doorsnede

Type:
rijwoning 6000 DS1h

Getekend:
SVL

Type DS1h,
Bouwnummer
29

