

Type L2a
Bouwnummer 33



electra conform NEN 1010

- bel
- wandlichtpunt
- plafondlichtpunt
- enkelpolige schakelaar
- serieschakelaar
- wandcontactdoos dubbel geaard, horizontaal
- wandcontactdoos enkel geaard
- wand-/rookmelder (aangesloten op lichtnet) conform NEN2555
- aansluiting wasmachine
- aansluiting pv-panelen
- aansluiting mechanische ventilatie
- CO2 -meter
- aansluiting wasdroger
- afzuigpunt mech.vent.

bouwkundig

- meterkast
- MV-box
- opstelplaats droger/wasmachine
- kruipluik
- boiler
- CV-verdeler
- radiator
- woningscheidende wand
- binnenwand 70mm / 100mm
- gevelpakket gevelsteen-spouw-isolatie-binnenblad
- tegelwerk

CONCEPT

ZVA

Zeinstra Veerbeek Architecten

ILSY-Plantsoen 5
2497 GA Den Haag

Telefoon: +31 703478594
info@zeinstraveerbeek.nl
www.zeinstraveerbeek.nl

Project:
Weesperluis, Waterrijk 4A3; Weesp

Fase:
Verkooptekening

Schaal:

formaat:
A2

Datum:
20-05-2020

project nummer:
0454

tekening nummer:
KAO-L2a-100

tekening naam:
voorblad

Type:
2^1 kap **L2a**

Getekend:
ZVA

Type L2a
Bouwnummer
33



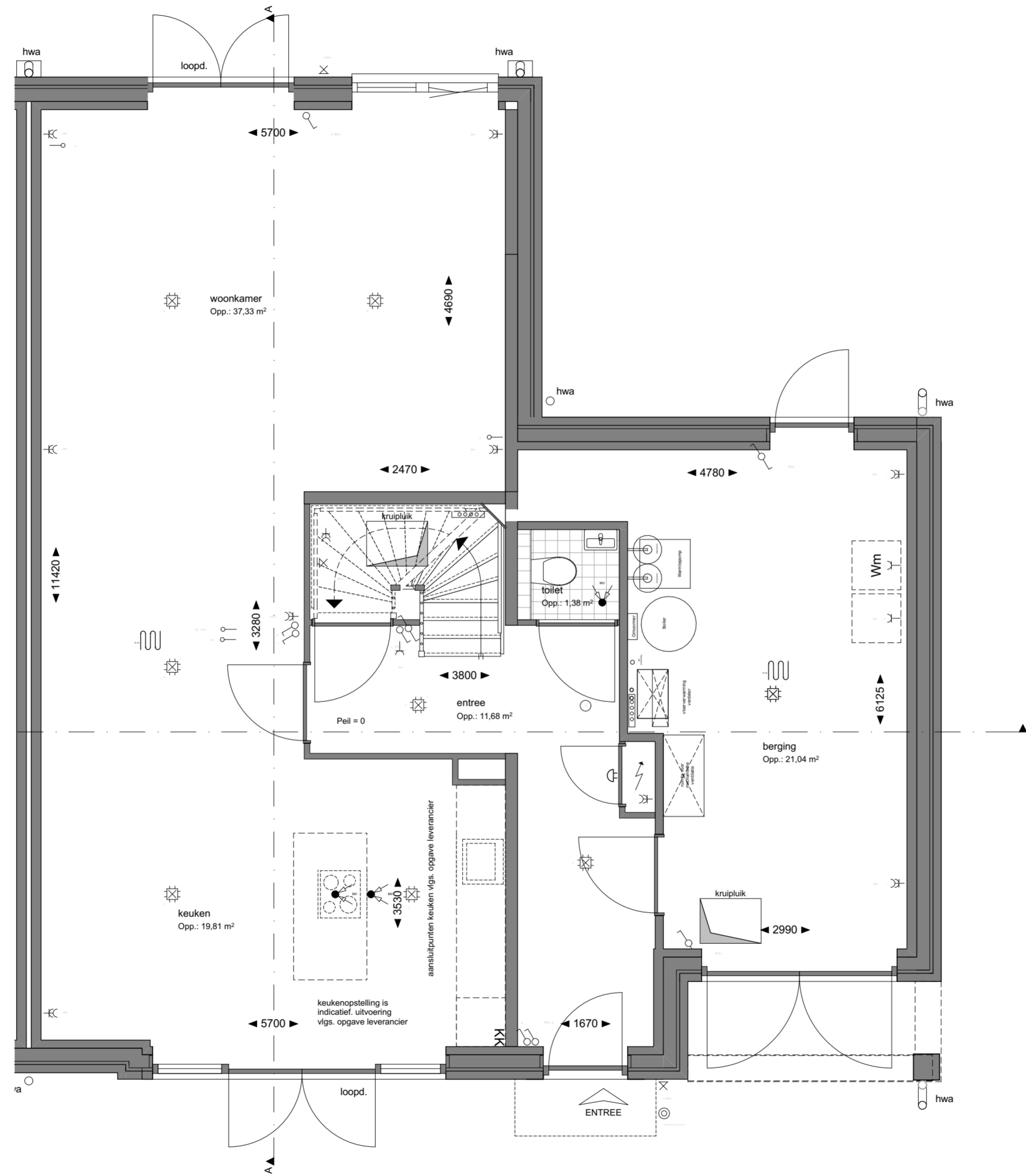
— WATERRIJK —

ontwikkeld door:



gerealiseerd door:

THUISBOUWEN
DE CREATIEVE, INSPIRELENDE VILLABOUWERS



CONCEPT

ZVA

Zeinstra Veerbeek Architecten

ILSY-Plantsoen 5
2497 GA Den Haag

Telefoon: +31 703478594
info@zeinstraveerbeek.nl
www.zeinstraveerbeek.nl

Project:
Weespersluis, Waterrijk 4A3; Weesp

Fase:
Verkooptekening

Schaal:
1:50

formaat:
A2

Datum:
20-05-2020

project nummer:
0454

tekening nummer:
KAO-L2a-101

tekening naam:
begane grond

Type:
2[^]1 kap **L2a**

Getekend:
ZVA

Type L2a
Bouwnummer
33



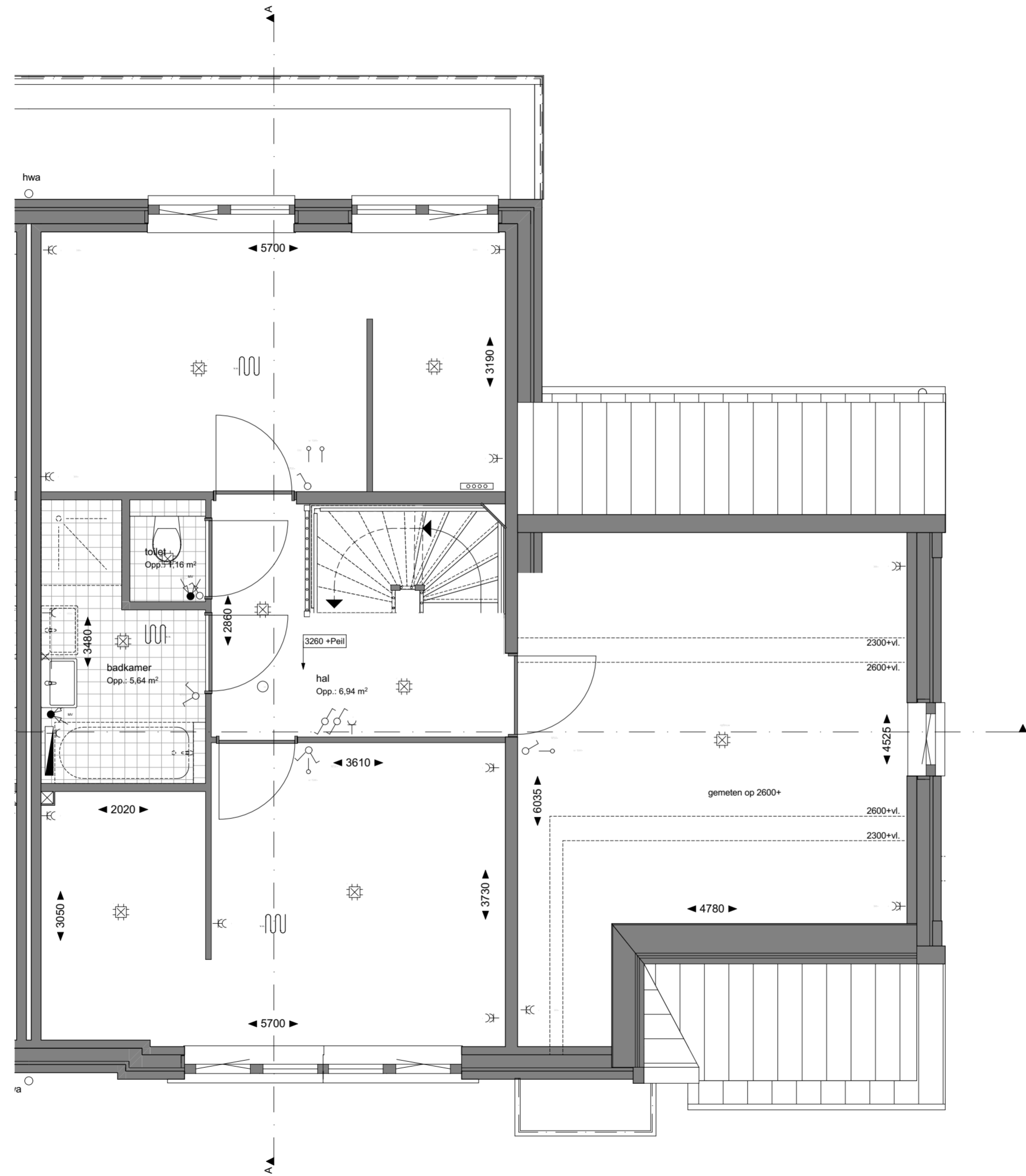
— WATERRIJK —

ontwikkeld door:



gerealiseerd door:

THUISBOUWEN
DE CREATIEVE, INSPIRELENDE VILLABOUWERS



CONCEPT

ZVA

Zeinstra Veerbeek Architecten

ILSY-Plantsoen 5
2497 GA Den Haag

Telefoon: +31 703478594
info@zeinstraveerbeek.nl
www.zeinstraveerbeek.nl

Project:
Weespersluis, Waterrijk 4A3; Weesp

Fase:
Verkooptekening

Schaal:
1:50

formaat:
A2

Datum:
20-05-2020

project nummer:
0454

tekening nummer:
KAO-L2a-102

tekening naam:
eerste verdieping

Type:
2^1 kap **L2a**

Getekend:
ZVA

Type L2a
Bouwnummer
33



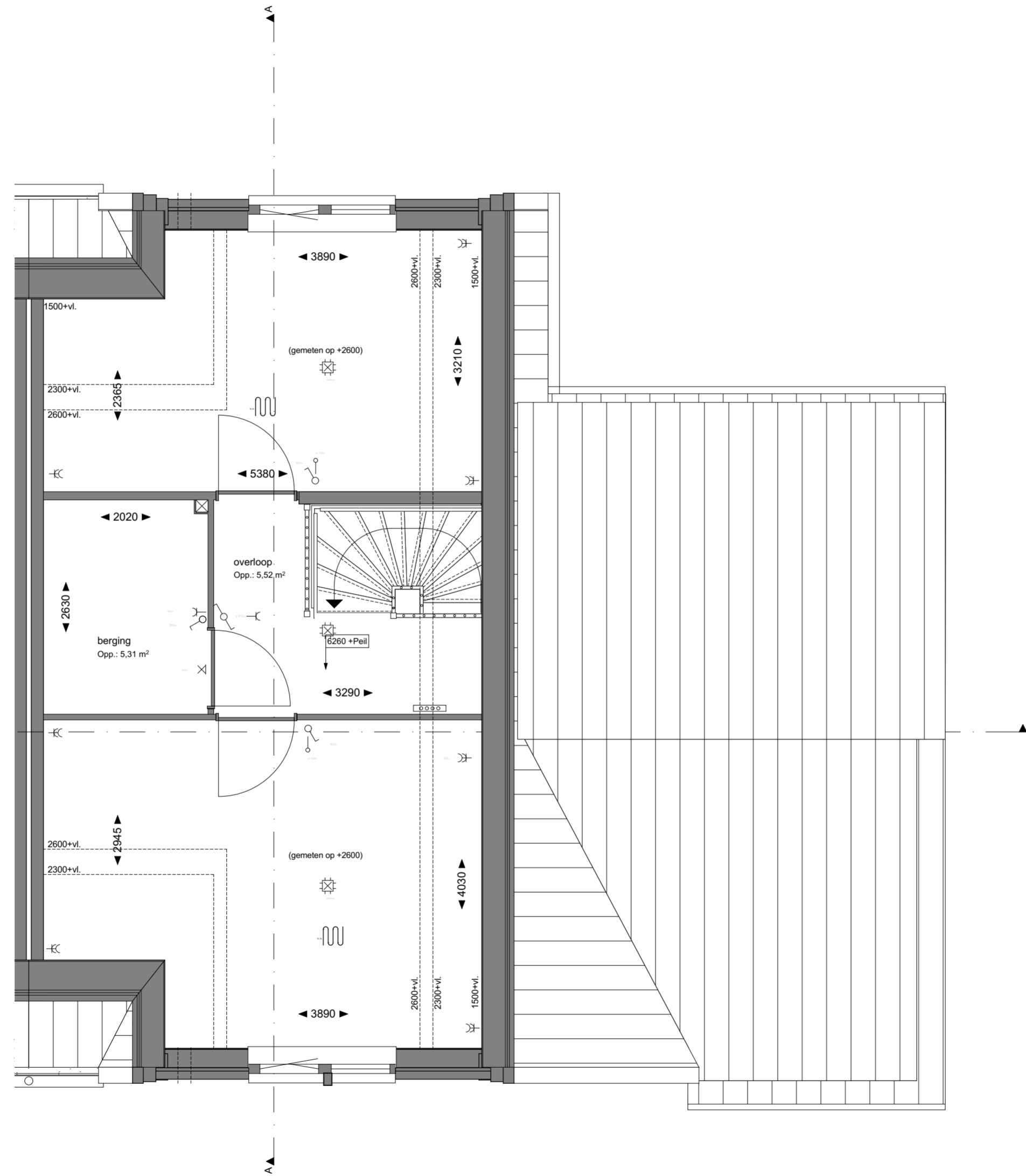
— WATERRIJK —

ontwikkeld door:



gerealiseerd door:

THUISBOUWEN
DE CREATIEVE, INSPIRELENDE VILLABOUWERS



CONCEPT

ZVA

Zeinstra Veerbeek Architecten

ILSY-Plantsoen 5
2497 GA Den Haag

Telefoon: +31 703478594
info@zeinstraveerbeek.nl
www.zeinstraveerbeek.nl

Project:
Weespersluis, Waterrijk 4A3; Weesp

Fase:
Verkooptekening

Schaal:
1:50

formaat:
A2

Datum:
20-05-2020

project nummer:
0454

tekening nummer:
KAO-L2a-103

tekening naam:
tweede verdieping

Type:
2^1 kap L2a

Getekend:
ZVA

Type L2a
Bouwnummer
33



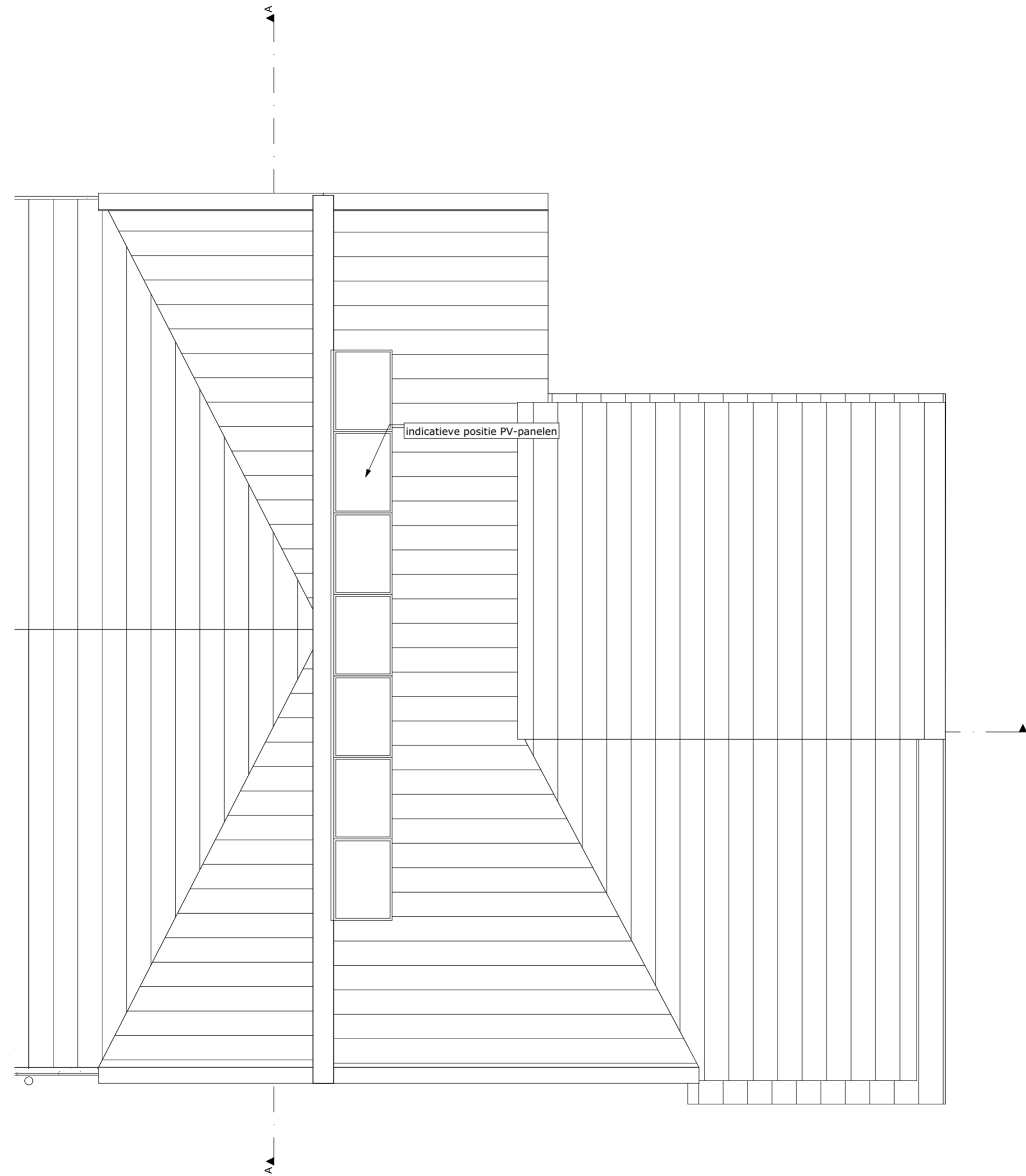
— WATERRIJK —

ontwikkeld door:



gerealiseerd door:

THUISBOUWEN
DE CREATIEVE, INSPIRELENDE VILLABOUWERS



CONCEPT

ZVA

Zeinstra Veerbeek Architecten

ILSY-Plantsoen 5
2497 GA Den Haag

Telefoon: +31 703478594
info@zeinstraveerbeek.nl
www.zeinstraveerbeek.nl

Project:
Weespersluis, Waterrijk 4A3; Weesp

Fase:
Verkooptekening

Schaal:
1:50

formaat:
A2

Datum:
20-05-2020

project nummer:
0454

tekening nummer:
KAO-L2a-104

tekening naam:
dakaanzicht

Type:
2^1 kap **L2a**

Getekend:
ZVA

Type L2a
Bouwnummer
33



— WATERRIJK —

ontwikkeld door:



gerealiseerd door:
THUISBOUWEN
DE CREATIEVE, INSPIKERENDE VILLAGOUWERS

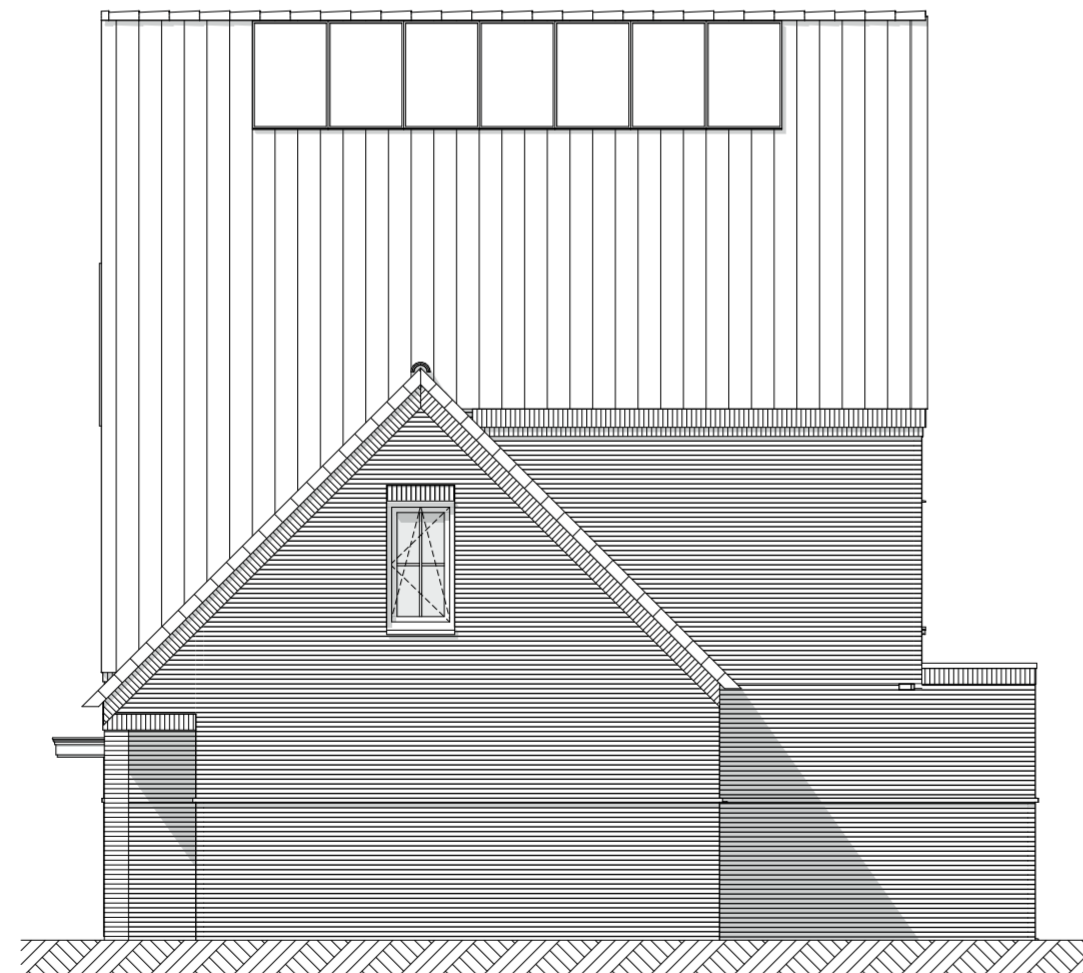
Kleurenschema:
 Gevelsteen: Geel genuanceerd
 Gevelsteen plint: Zwart
 Dakpannen: Leikleur, keramische pan
 Kozijnen: Hout, grijs
 Goten en hwa: Zink



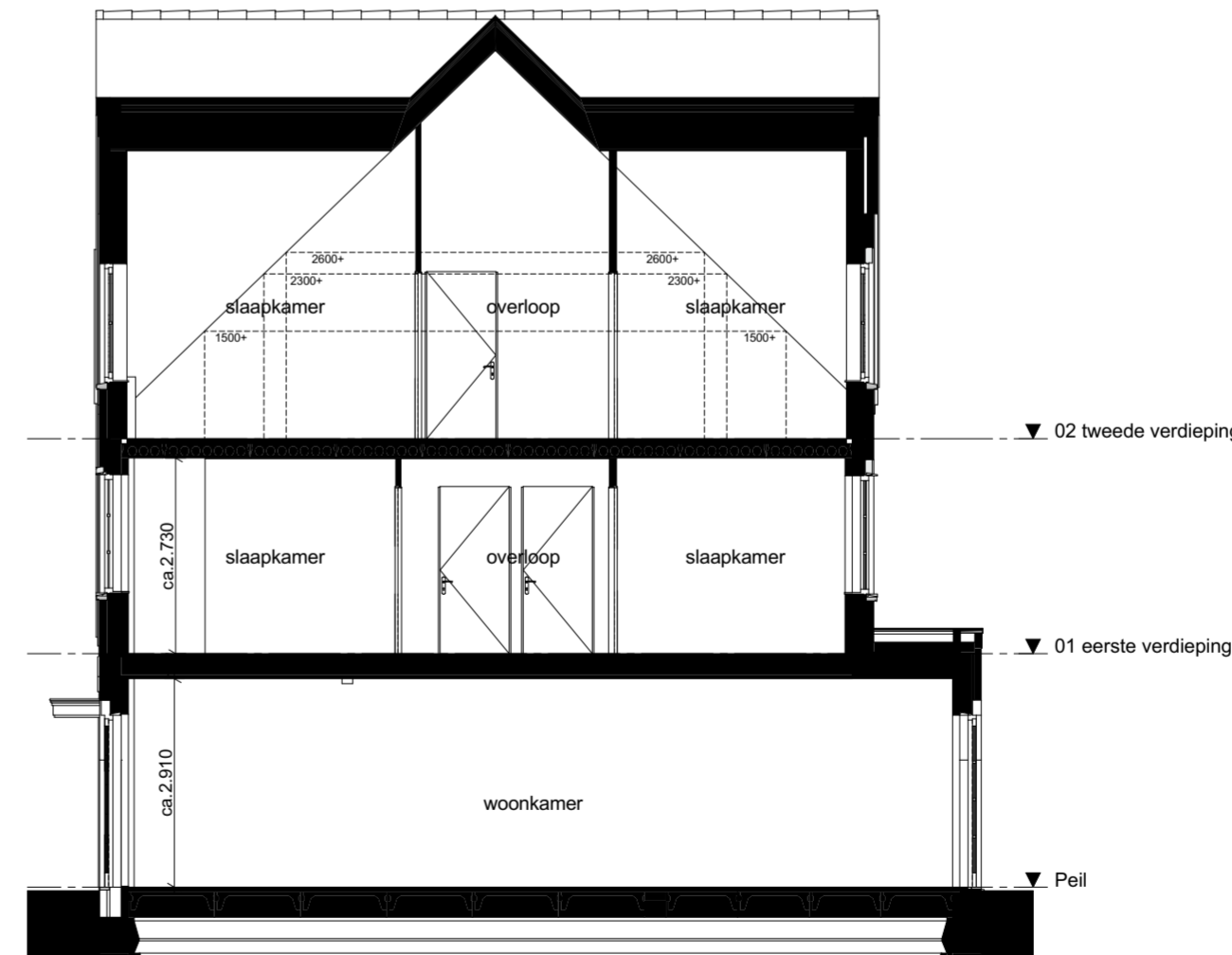
Vorgevel 1:100



Achtergevel 1:100



Rechtergevel 1:100



Doorsnede A-A L2a 1:100

CONCEPT

ZVA

Zeinstra Veerbeek Architecten

ILSY-Plantsoen 5
2497 GA Den Haag

Telefoon: +31 703478594
info@zeinstraveerbeek.nl
www.zeinstraveerbeek.nl

Project:
Weespersluis, Waterrijk 4A3; Weesp

Fase:
Verkooptekening

Schaal:
1:100

formaat:
A2

Datum:
20-05-2020

project nummer:
0454

tekening nummer:
KAO-L2a-201

tekening naam:
gevels/doorsnede

Type:
2^1 kap **L2a**

Getekend:
ZVA

Type L2a
Bouwnummer
33



— WATERRIJK —

ontwikkeld door:



gerealiseerd door:

THUISBOUWEN
DE CREATIEVE, INSPIRELENDE VILLABOUWERS