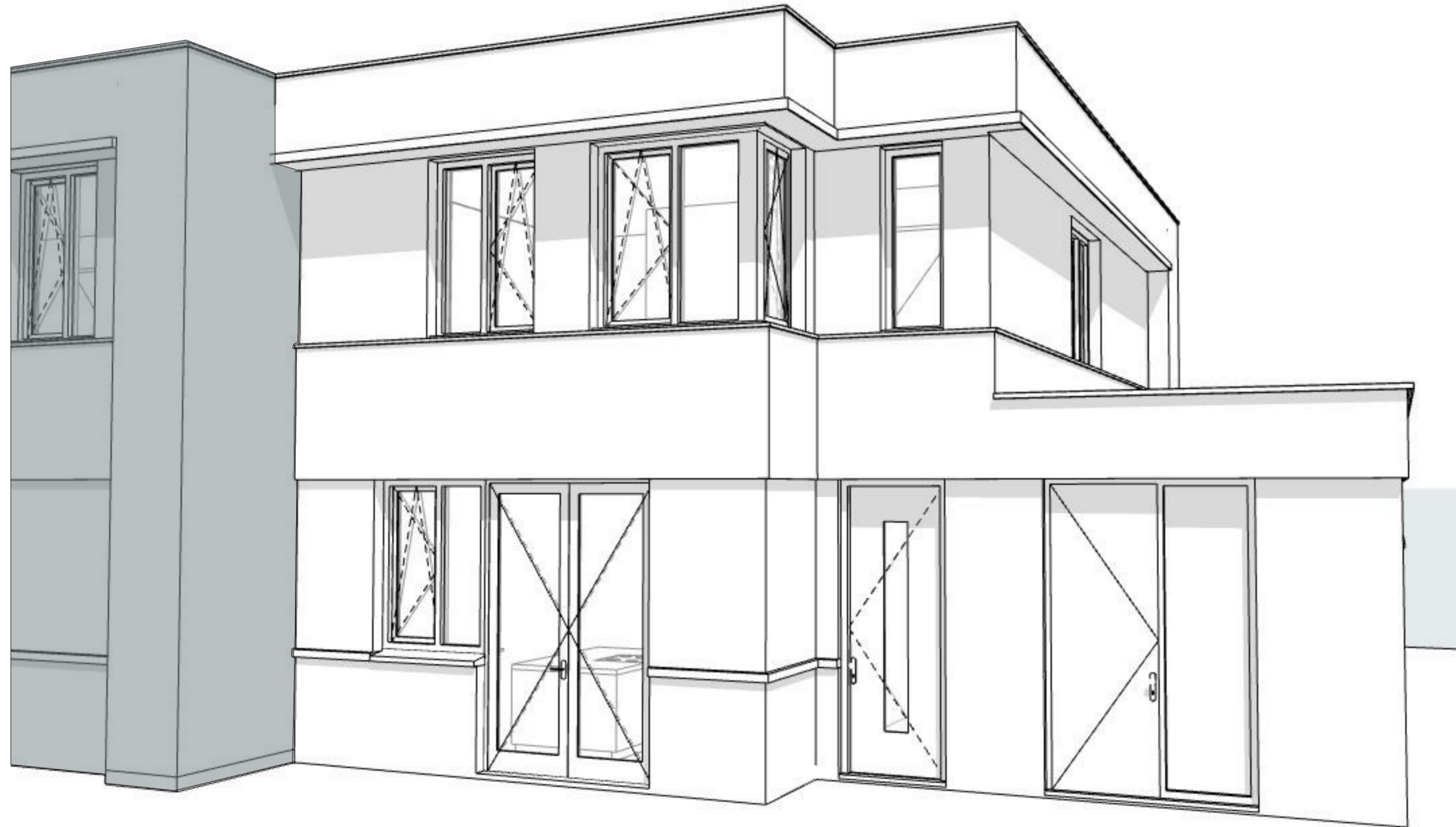


Type I-a
Bouwnummer 14



electra conform NEN 1010

- bel
- wandlichtpunt
- plafondlichtpunt
- enkelpolige schakelaar
- wisselschakelaar
- serieschakelaar
- wandcontactdoos dubbel geaard, horizontaal
- wandcontactdoos enkel geaard
- wand-/rookmelder (aangesloten op lichtnet) conform NEN2555
- aansluiting wasmachine
- aansluiting pv-panels
- aansluiting mechanische ventilatie
- CO2 -meter
- aansluitpunt wasdroger
- afzuigpunt mech.vent.

bouwkundig

- meterkast
- MV-box
- opstelplaats droger/wasmachine
- kruipruimte
- boiler
- CV-verdeler
- radiator
- woningscheidende wand
- binnenwand 70mm / 100mm
- gevelpakket
- gevelsteen-spouw-isolatie-binnenblad
- tegelwerk

CONCEPT

ZVA

Zeinstra Veerbeek Architecten

ILSY-Plantsoen 5
2497 GA Den Haag

Telefoon: +31 703478594
info@zeinstraveerbeek.nl
www.zeinstraveerbeek.nl

Project:
Weesperluis, Waterrijk 4A3; Weesp

Fase:
Verkooptekening

Schaal:

formaat:
A2

Datum:
20-05-2020

project nummer:
0454

tekening nummer:
KAO-I-a-100

tekening naam:
voorbeeld

Type:
2^1 kap **I-a**

Getekend:
ZVA

Type I-a
Bouwnummer
14



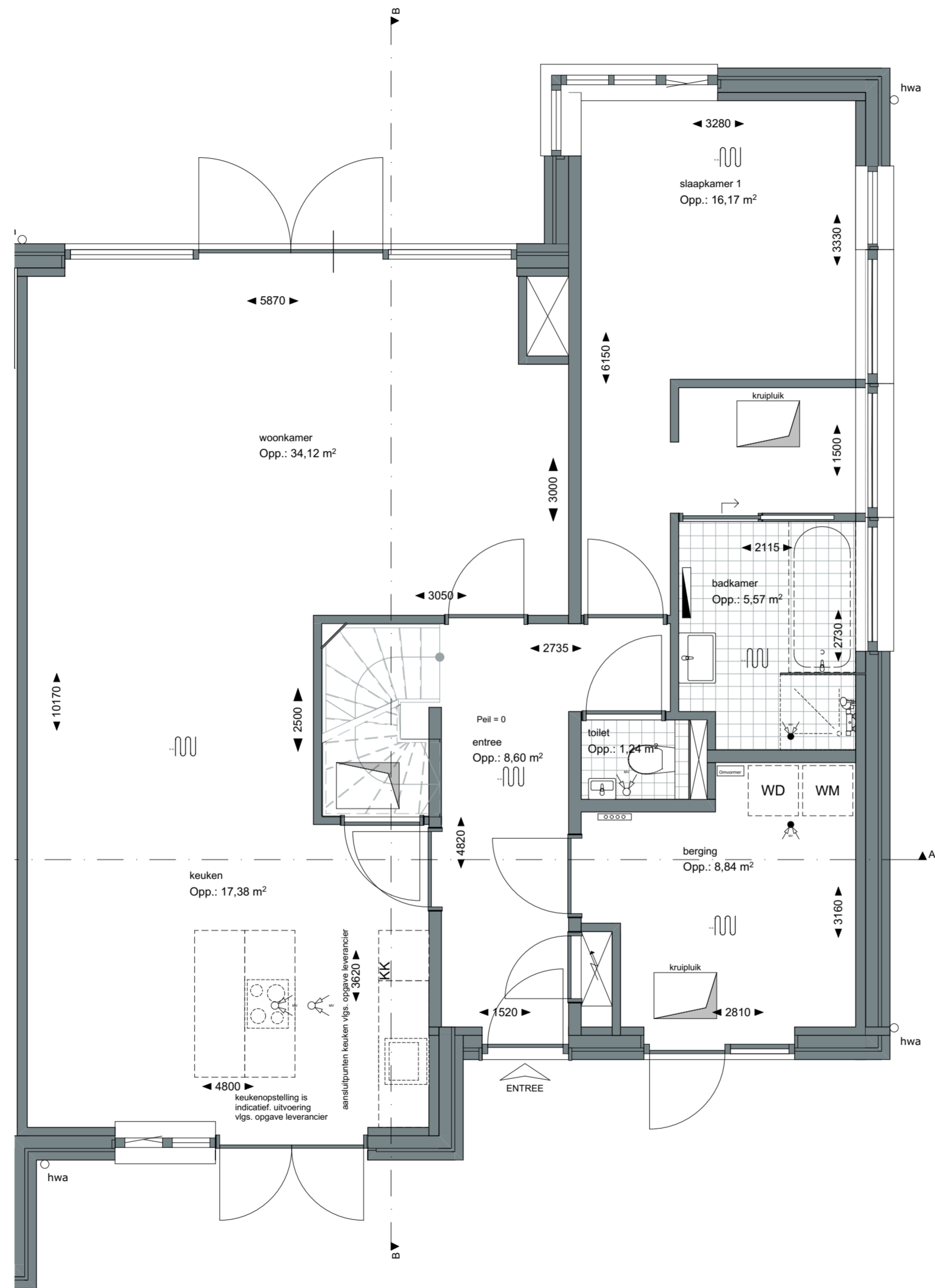
— WATERRIJK —

ontwikkeld door:



gerealiseerd door:

THUISBOUWEN
DE CREATIEVE, INSPIKERENDE VILLABOUWERS



CONCEPT

ZVA

Zeinstra Veerbeek Architecten

ILSY-Plantsoen 5
2497 GA Den Haag

Telefoon: +31 703478594
info@zeinstraveerbeek.nl
www.zeinstraveerbeek.nl

Project:
Weespersluis, Waterrijk 4A3; Weesp

Fase:
Verkooptekening

Schaal:
1:50

formaat:
A2

Datum:
20-05-2020

project nummer:
0454

tekening nummer:
KAO-1-a-101

tekening naam:
begane grond

Type:
2[^]1 kap **I-a**

Getekend:
ZVA

Type I-a
Bouwnummer
14



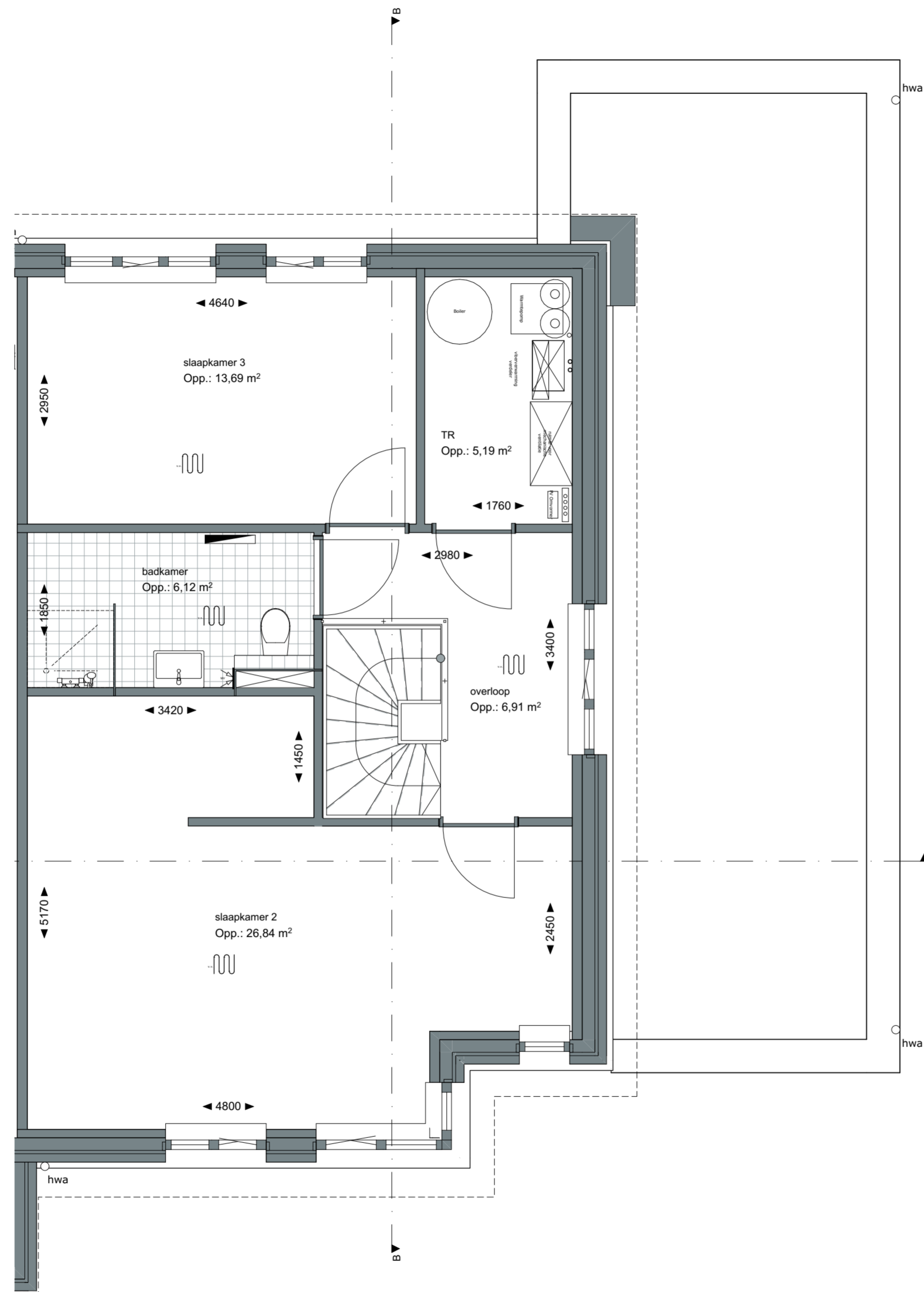
— WATERRIJK —

ontwikkeld door:



gerealiseerd door:

THUISBOUWEN
DE CREATIEVE, INSPIRELENDE VILLABOUWERS



CONCEPT

ZVA

Zeinstra Veerbeek Architecten

ILSY-Plantsoen 5
2497 GA Den Haag

Telefoon: +31 703478594
info@zeinstraveerbeek.nl
www.zeinstraveerbeek.nl

Project:
Weespersluis, Waterrijk 4A3; Weesp

Fase:
Verkooptekening

Schaal:
1:50

formaat:
A2

Datum:
20-05-2020

project nummer:
0454

tekening nummer:
KAO-I-a-102

tekening naam:
eerste verdieping

Type:
2^1 kap **I-a**

Getekend:
ZVA

Type I-a
Bouwnummer
14



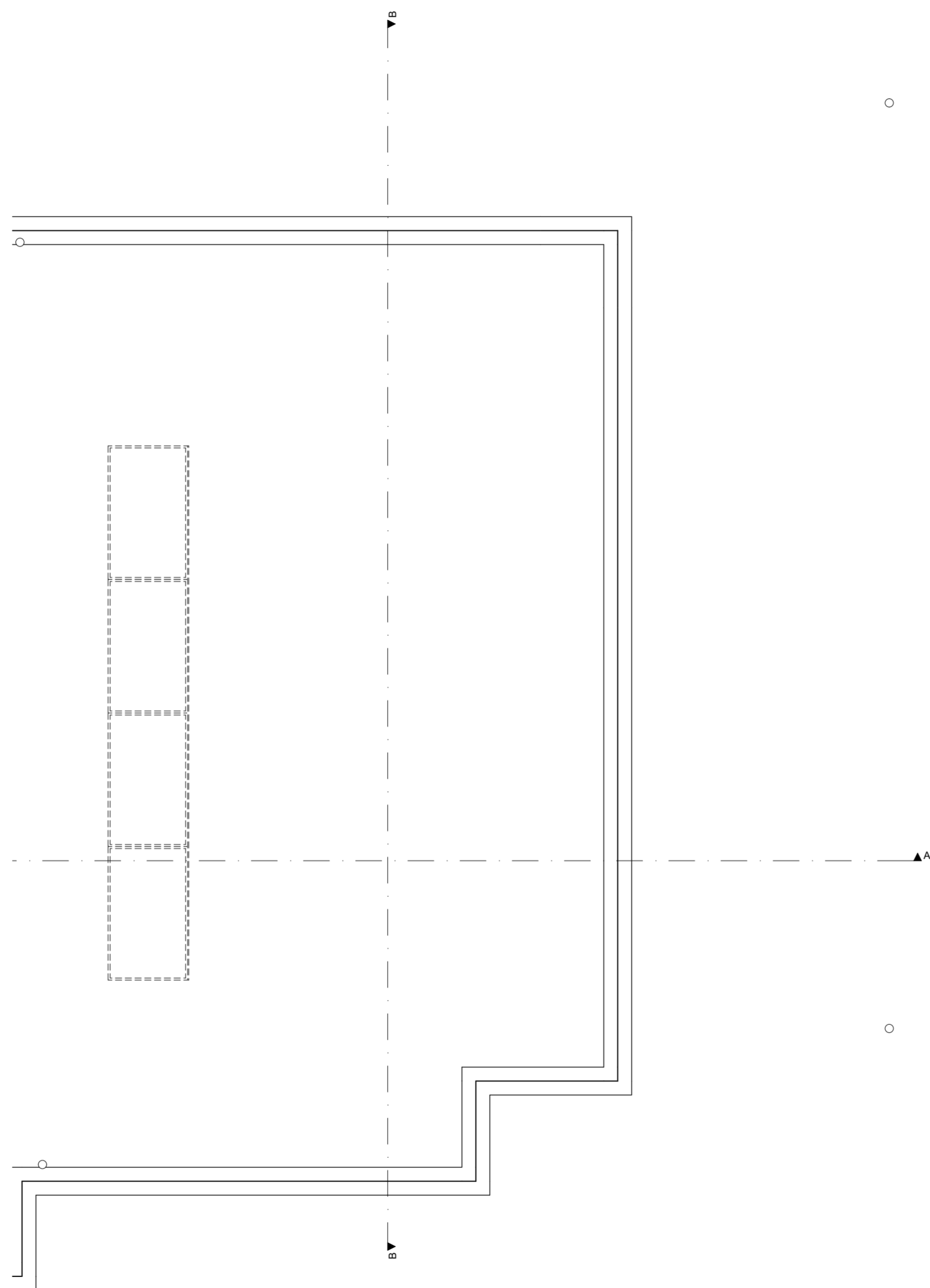
— WATERRIJK —

ontwikkeld door:



gerealiseerd door:

THUISBOUWEN
DE CREATIEVE, INSPIRELENDE VILLABOUWERS



CONCEPT

ZVA
Zeinstra Veerbeek Architecten

ILSY-Plantsoen 5
2497 GA Den Haag

Telefoon: +31 703478594
info@zeinstraveerbeek.nl
www.zeinstraveerbeek.nl

Project:
Weespersluis, Waterrijk 4A3; Weesp

Fase:
Verkooptekening

Schaal:
1:50

formaat:
A2

Datum:
20-05-2020

project nummer:
0454

tekening nummer:
KAO-I-a-103

tekening naam:
tweede verdieping

Type:
2[^]1 kap **I-a**

Getekend:
ZVA

Type I-a
Bouwnummer
14



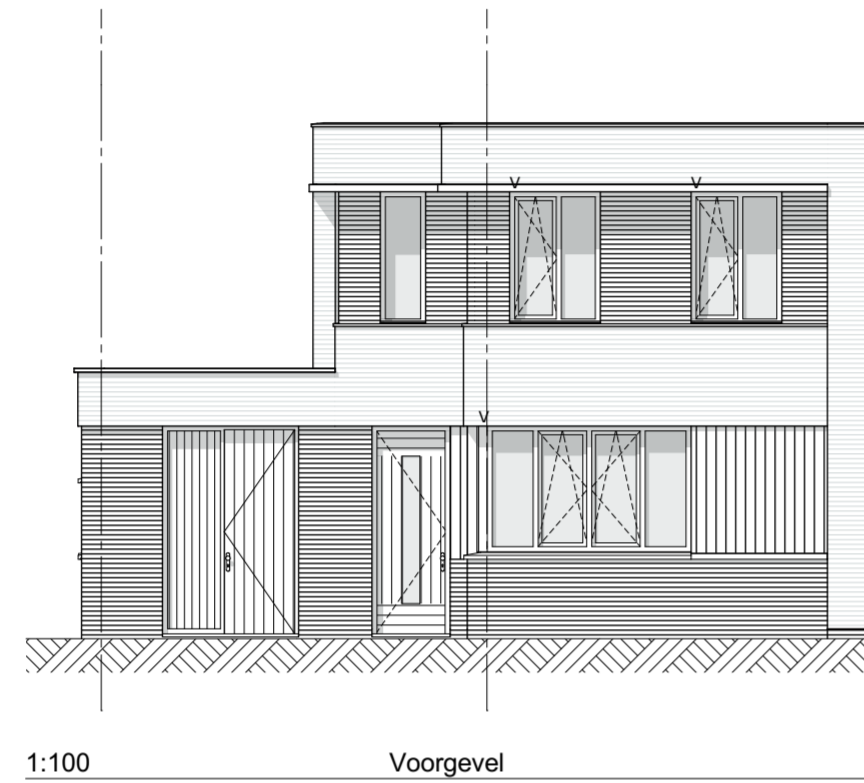
— WATERRIJK —

ontwikkeld door:

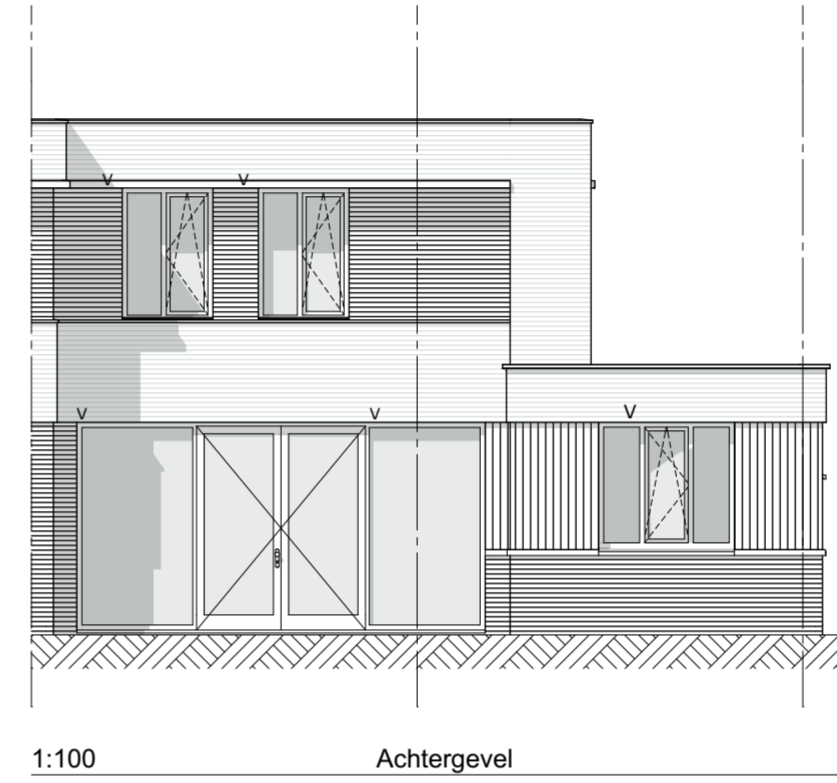


gerealiseerd door:
THUISBOUWEN
DE CREATIEVE, INSPIRELENDE VILLABOUWERS

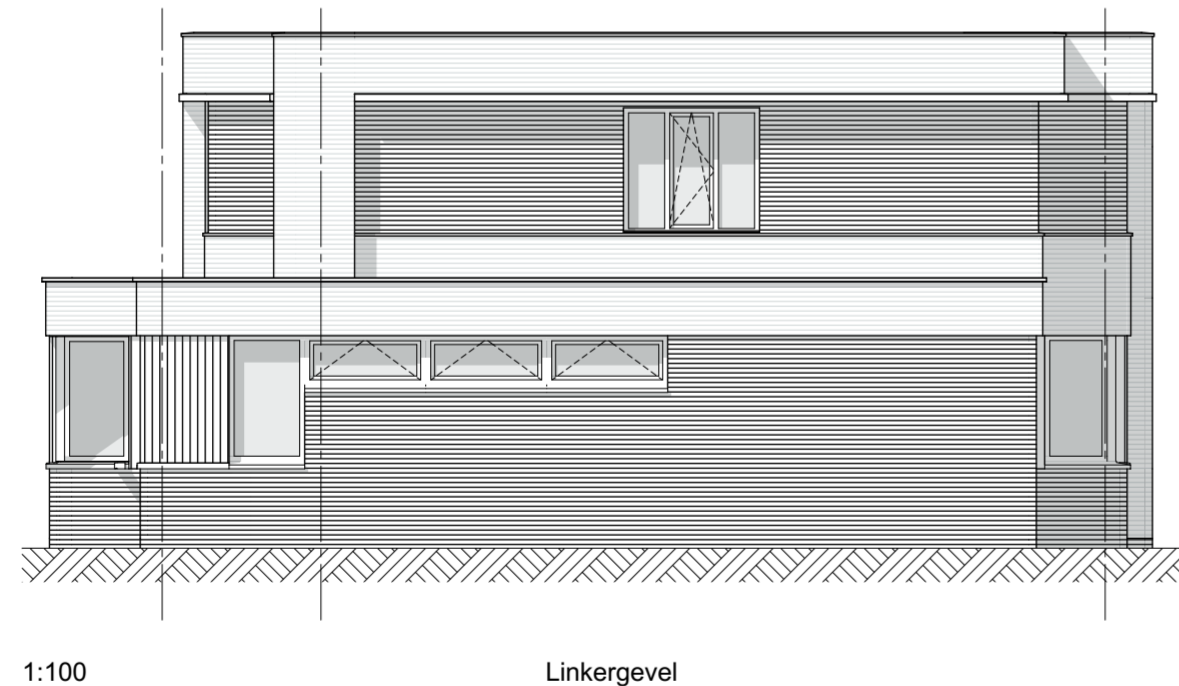
Kleurenschema:
 Gevelsteen: Wit geschilderd
 Gevelsteen plint: Zwart
 Houten geveldelen: Grijs
 Kozijnen: Hout, grijs
 Hwa: Zink



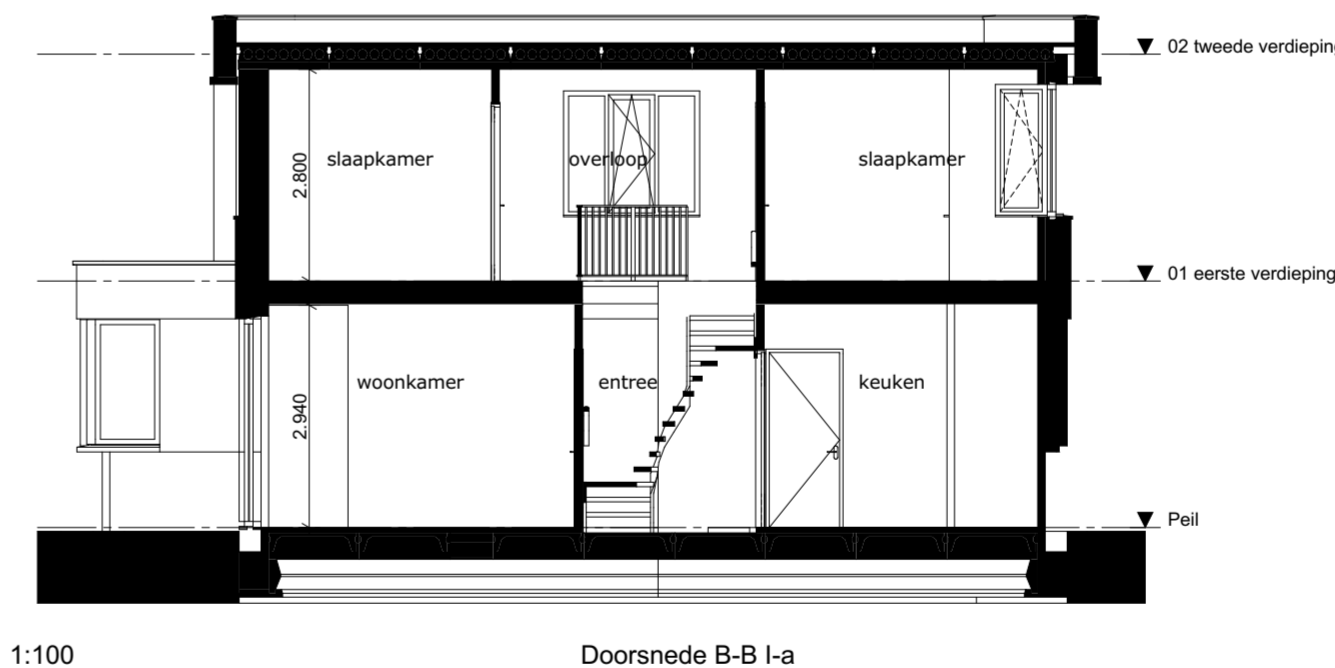
1:100 Voorgevel



1:100 Achtergevel



1:100 Linkergevel



1:100 Doorsnede B-B I-a

CONCEPT

ZVA
 Zeinstra Veerbeek Architecten

ILSY-Plantsoen 5
 2497 GA Den Haag

Telefoon: +31 703478594
 info@zeinstraveerbeek.nl
 www.zeinstraveerbeek.nl

Project:
 Weespersluis, Waterrijk 4A3; Weesp

Fase:
 Verkooptekening

Schaal:
 1:100

formaat:
 A2

Datum:
 20-05-2020

project nummer:
 0454

tekening nummer:
 KAO-I-a-201

tekening naam:
 gevels/doorsnede

Type:
 2^1 kap **I-a**

Getekend:
 ZVA

Type I-a
 Bouwnummer
 14



— WATERRIJK —

ontwikkeld door:



gerealiseerd door:

THUISBOUWEN
 DE CREATIEVE, INSPIKERENDE VILLABOUWERS